

Erhebungsbogen

B

Projekt	Kiesgrube Rissen	Interne Nr.	120350
		DK5 DK5-GK	5236
Handlungsbedarf	Nein	DK5 - Name	Sülldorf
Bearbeitung	HEE	Biotop-Nr. alt	269
Räumliche Abbildung	Fläche	Kartierung	19.07.2017
Anzahl Abschnitte	2	Fläche / Länge [m²/m]	9652,7196
		Breite (lineare Abb.) [m]	

Gesetzlicher Schutz **_ kein gesetzl. Schutz kein gesetzlich geschütztes Biotop** **Schutz nur teilweise** **Nein**

Gesamtbewertung	6	Wertvoll
– Alter	5	Biotop mittleren Alters, 20 bis 50 Jahre
– Belastungsgrad	6	Flächenhaft geringe oder örtlich stärkere oder Vorbelastung mit deutlichem Einfluß
– Ökolog. Funktion	6	Hohe Bedeutung in einem Biotopkomplex, für den lokalen Biotopverbund oder als Puffer
– Seltenheit	5	Seltener Biotoptyp, floristisch stark verarmt, ohne seltener Pflges. od. verbr. artenreicher Biotoptyp

Bestandsbeschreibung

Birken-Eichenwald, der aus einem Sukzessionsgehölz hervorgegangen ist. Tendenziell ist die Birke bestimmende Baumart. Die Strauchschicht besteht überwiegend aus Weißdorn, Hasel und Brombeere. An den Gehölzrändern breitet sich Staudenknöterich aus. Die Krautschicht weist relativ viele Störungszeiger auf und ist nicht typisch für einen Birken-Eichenwald. Der Wald liegt an einem steilen, südexponierten Hang.

Vorkommen an Biotoptypen

1	TF	Typ	HF	F.Anteil
2	BTYP	Biotoptyp		- gesetzl. Grundl.
3	Zusatz	Zusatz zum Biotoptypen		
4	LRT	Lebensraumtyp		
1	1		Ja	100 %
2	WQZ	Sonstige Bodensaure Eichen-Mischwälder (2000)		
3	2	schwaches bis mittleres Baumholz, Brusthöhendurchmesser 13 - < 50 cm (2)		
4	kein LRT	kein Lebensraumtyp nach FFH-Richtlinie		

Räumliche Lage

Lagebeschreibung	Nordostrand der Rissener Kiesgrube		
Nachbarnutzung/en	Wald, Magerrasen		
Rechtswert (X)	552289	Hochwert (Y)	5936863
Bezirk	Altona	Naturraum	Blankeneser Höhenzug (696.00)
Stadtteil (OT-Nr.)	Sülldorf (226)	Gemarkung	Sülldorf (202)
Digitaler Grünplan	<input checked="" type="checkbox"/> Hafengesamtgebiet	<input type="checkbox"/> Ramsargebiet	<input type="checkbox"/> EG-Vogelschutzgeb.
Ausgleichsflächen	<input type="checkbox"/> Biosphärenreservat	<input type="checkbox"/> Nationalpark	<input type="checkbox"/>
NSG / ND / LSG	LSG Sülldorf [HH-2044 / Anteil: 100%]		
FFH-GEBIET			
Wasserschutzgebiet	Boursberg [3 / Anteil: 100%]		

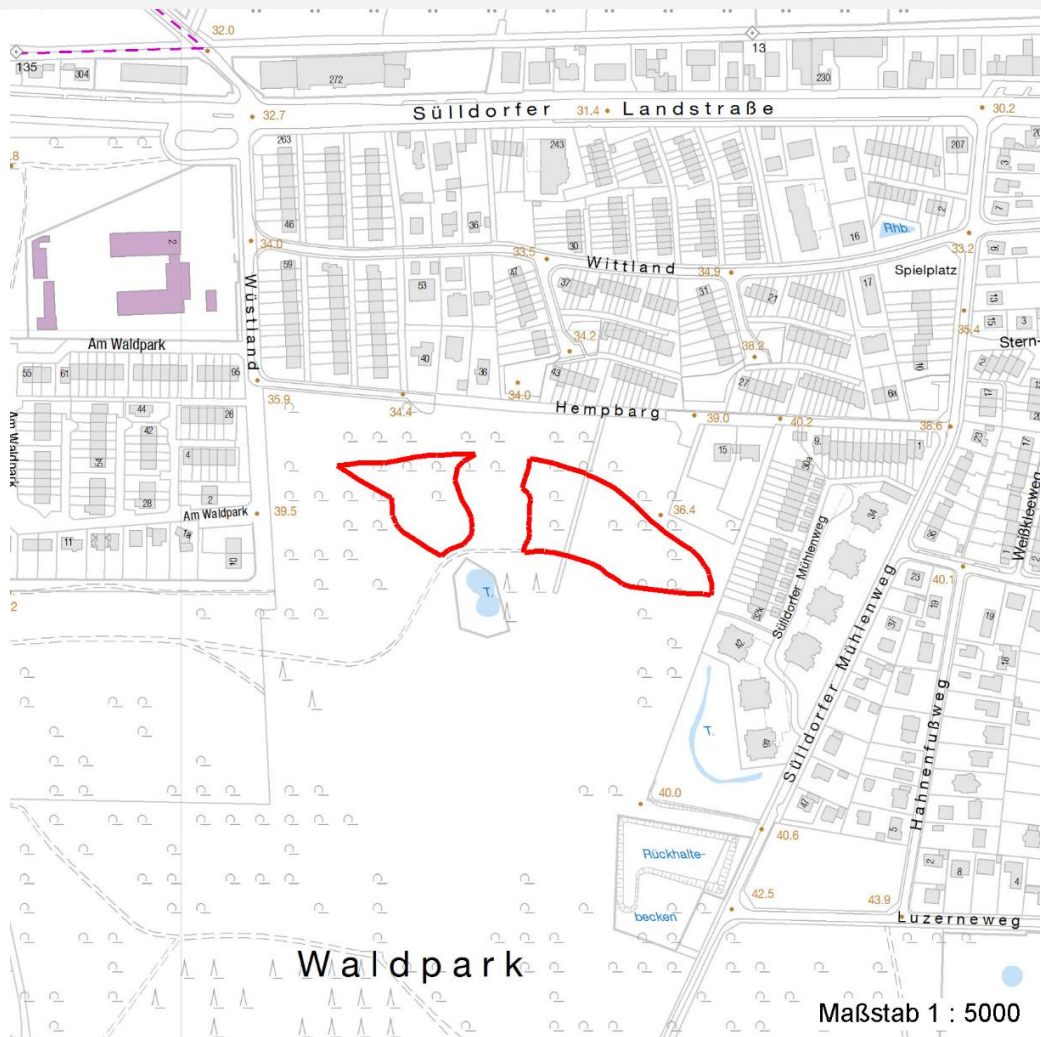
Erhebungsbogen

B

Projekt	Kiesgrube Rissen	Interne Nr.	120350
		DK5 DK5-GK	5236
		DK5 - Name	Sülldorf
Handlungsbedarf	Nein	Biotop-Nr. alt	269
Bearbeitung	HEE	Kartierung	19.07.2017
Räumliche Abbildung	Fläche	Fläche / Länge [m²/m]	9652,7196
Anzahl Abschnitte	2	Breite (lineare Abb.) [m]	

Räumliche Lage

Karte



Weitere Erhebungsbögen

Interne Nr.	Interne Nr. Zuordnung	DK5	Biotop-Nr.	Kartierung	Zuordnung	DK5 (GK)	Biotop-Nr. (alt)
120350	3809	5236	23	28.06.2010	<	5238	61
120350	96775	5236	225	24.06.2015	<		

Zuordnung: N = nachfolgende Kartierung, K = weitere Kartierungen (zeitlich vorher oder nachher)

Foto

Interne Nr.	Index	Dateiname	Aufnahmerichtung
66989	0	5236_269_190717_1.JPG	
67021	0	5236_269_190717_2.JPG	

Projekt	Kiesgrube Rissen	Interne Nr.	120350
		DK5 DK5-GK	5236
Handlungsbedarf	Nein	DK5 - Name	Sülldorf
Bearbeitung	HEE	Biotop-Nr. alt	269
Räumliche Abbildung	Fläche	Kartierung	19.07.2017
Anzahl Abschnitte	2	Fläche / Länge [m²/m]	9652,7196
		Breite (lineare Abb.) [m]	

Foto			
Fotodatei	5236_269_190717_1.JPG	Fotodatei	5236_269_190717_2.JPG
Bildbeschreibung	k.A.	Bildbeschreibung	k.A.
Aufnahmerichtung		Aufnahmerichtung	



Teilflächenbeschreibung			
Teilflächentyp		Teilflächen-Nr.	1
Biotoptyp	Sonstige Bodensaure Eichen-Mischwälder (2000)	Biotoptyp	WQZ
- Zusatz	schwaches bis mittleres Baumholz, Brusthöhendurchmesser 13 - < 50 cm (2)	- gesetzl. Grundl.	
FFH-LRT	kein Lebensraumtyp nach FFH-Richtlinie	FFH-LRT	kein LRT
Beschreibung		Entw.potential LRT	
		Hauptfläche	Ja
		Flächenanteil	100 %
		FFH-Unters.Fläche	Nein
		Saatgutfläche	Nein

Zeigerwerte der Pflanzenartenliste (Auswertung)			
Standort	Belichtung	halbsonnig bis halbschattig	6
Boden	Feuchte	mäßig feucht und wechselfeucht	6,2
	Stickstoff (N)	stickstoffreich	6,6
	Reaktion	schwach sauer	6,1
Vegetation	Mahdverträglichkeit	mäßig bis gut schnittverträglich (erster Schnitt nicht vor Mitte Juni)	5,6
Zeigerwerte	Futterwert	fast wertloses Futter	0,9
	Wechselfeuchteanzeiger		0
	Giftpflanzen		1
	Überschw.anzeiger		1

Erhebungsbogen

B

Projekt	Kiesgrube Rissen	Interne Nr.	120350
		DK5 DK5-GK	5236
Handlungsbedarf	Nein	DK5 - Name	Sülldorf
Bearbeitung	HEE	Biotop-Nr. alt	269
Räumliche Abbildung	Fläche	Kartierung	19.07.2017
Anzahl Abschnitte	2	Fläche / Länge [m²/m]	9652,7196
		Breite (lineare Abb.) [m]	

Pflanzenartenliste

Gruppe / Pflanzenart	MS	M	W	Vs	St	PA	Ph	Sz	VS	V	G	cf	§	Rote Liste			
														HH	ND	SH	D
Tracheobionta (Gefäßpflanzen)																	
Aesculus hippocastanum (Gewöhnliche Rosskastanie)	7	w															
Alliaria petiolata (Knoblauchsrauke)	7	w															
Betula pendula (Hänge-Birke)	7	h															
Carpinus betulus (Hainbuche)	7	w															
Corylus avellana (Haselnuss)	7	w															
Crataegus monogyna (Eingrifflicher Weißdorn)	7	w															
Dryopteris filix-mas (Gewöhnlicher Wurmfarne)	7	w															
Euonymus europaeus (Gewöhnliches Pfaffenhütchen)	7	w															
Fagus sylvatica (Rotbuche)	7	w															
Fallopia baldschuanica (Schling-Knöterich)	7	w										X					
Fallopia japonica (Japanischer Staudenknöterich)	7	l															
Galeobdolon argentatum (Garten Goldnessel)	7	l															
Glechoma hederacea (Gundermann)	7	h															
Hedera helix (Efeu)	7	w															
Impatiens parviflora (Kleinblütiges Springkraut)	7	w															
Lonicera periclymenum (Wald-Geißblatt)	7	w															
Polygonatum multiflorum (Vielblütige Weißwurz)	7	w															
Quercus robur (Stiel-Eiche)	7	z															
Rubus caesius (Kratzbeere)	7	w															
Salix caprea (Sal-Weide)	7	w															
Sambucus nigra (Schwarzer Holunder)	7	w															
Sorbus aucuparia (Eberesche)	7	w															
Anzahl Rote Liste Arten																	
Anzahl Arten														22			

MS: Mengensystem; M: Mengenangabe, W: Bewertung der Art (FFH-Monitoring), Vs: Vegetationsschicht, St: Status, PA: Autor Phänologie; Ph: Phänologie, Sz: Soziabilität, VS: Vitalitätssystem; V: Vitalität, G: Geschlecht, cf: unsichere Bestimmung, §: Schutz nach BNatSchG, HH: Rote Liste Hamburg, Nds: Rote Liste Niedersachsen, SH: Rote Liste Schleswig-Holstein, D: Rote Liste Deutschland