

Erhebungsbogen

B

Projekt	Kiesgrube Rissen	Interne Nr.	120348
		DK5 DK5-GK	5236
Handlungsbedarf	Nein	DK5 - Name	Sülldorf
Bearbeitung	HEE	Biotop-Nr. alt	267
Räumliche Abbildung	Fläche	Kartierung	18.05.2017
Anzahl Abschnitte	1	Fläche / Länge [m²/m]	732,0316
		Breite (lineare Abb.) [m]	

Gesetzlicher Schutz **_ kein gesetzl. Schutz kein gesetzlich geschütztes Biotop** **Schutz nur teilweise** **Nein**

Gesamtbewertung	5	Noch wertvoll, gut entwicklungsfähig
– Alter	4	Biotop mittleren Alters, 10 bis 20 Jahre
– Belastungsgrad	6	Flächenhaft geringe oder örtlich stärkere oder Vorbelastung mit deutlichem Einfluß
– Ökolog. Funktion	5	Bedeutung in einem Biotopkomplex, für den lokalen Biotopverbund oder als Puffer
– Seltenheit	4	Verbr. Biotoptyp ohne biotoptypische Artenvielfalt, Ubiquisten

Bestandsbeschreibung

Relativ artenreiche Ruderalflur, die sich in Bereich eines ehemaligen Rückhaltebeckens mit sandigem Untergrund entwickelt hat.

Vorkommen an Biotoptypen

1	TF	Typ	HF	F.Anteil
2	BTYP	Biotoptyp		- gesetzl. Grundl.
3	Zusatz	Zusatz zum Biotoptypen		
4	LRT	Lebensraumtyp		
1	1		Ja	100 %
2	AKM	Halbruderale Gras- und Staudenflur mittlerer Standorte (2000)		
4	kein LRT	kein Lebensraumtyp nach FFH-Richtlinie		

Räumliche Lage

Lagebeschreibung	Östliche Randlage in der Rissener Kiesgrube		
Nachbarnutzung/en	Scherrasen, Magerasen, Gebüsch		
Rechtswert (X)	552353	Hochwert (Y)	5936720
Bezirk	Altona	Naturraum	Blankeneser Höhenzug (696.00)
Stadtteil (OT-Nr.)	Sülldorf (226)	Gemarkung	Sülldorf (202)
Digitaler Grünplan	<input type="checkbox"/> Hafengesamtgebiet	<input type="checkbox"/> Ramsargebiet	<input type="checkbox"/> EG-Vogelschutzgeb.
Ausgleichsflächen	<input type="checkbox"/> Biosphärenreservat	<input type="checkbox"/> Nationalpark	<input type="checkbox"/>
NSG / ND / LSG	LSG Sülldorf [HH-2044 / Anteil: 100%]		
FFH-GEBIET			
Wasserschutzgebiet	Boursberg [3 / Anteil: 100%]		

Erhebungsbogen

B

Projekt	Kiesgrube Rissen	Interne Nr.	120348
		DK5 DK5-GK	5236
Handlungsbedarf	Nein	DK5 - Name	Sülldorf
Bearbeitung	HEE	Biotop-Nr. alt	267
Räumliche Abbildung	Fläche	Kartierung	18.05.2017
Anzahl Abschnitte	1	Fläche / Länge [m²/m]	732,0316
		Breite (lineare Abb.) [m]	

Räumliche Lage

Karte



Weitere Erhebungsbögen

Interne Nr.	Interne Nr. Zuordnung	DK5	Biotop-Nr.	Kartierung	Zuordnung	DK5 (GK)	Biotop-Nr. (alt)
120348	3941	5236	142	11.09.2010	<	5238	10137

Zuordnung: N = nachfolgende Kartierung, K = weitere Kartierungen (zeitlich vorher oder nachher)

Foto

Interne Nr.	Index	Dateiname	Aufnahmerichtung
66987	0	5236_267_180517_1.JPG	

Erhebungsbogen

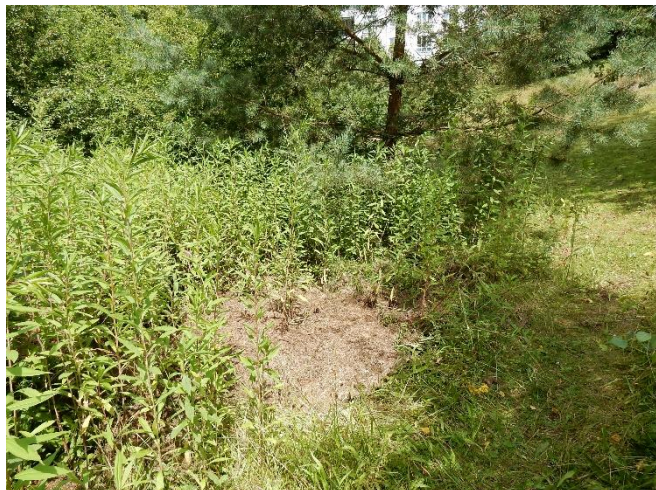
B

Projekt	Kiesgrube Rissen	Interne Nr.	120348
		DK5 DK5-GK	5236
Handlungsbedarf	Nein	DK5 - Name	Sülldorf
Bearbeitung	HEE	Biotop-Nr. alt	267
Räumliche Abbildung	Fläche	Kartierung	18.05.2017
Anzahl Abschnitte	1	Fläche / Länge [m²/m]	732,0316
		Breite (lineare Abb.) [m]	

Foto

Fotodatei 5236_267_180517_1.JPG
Bildbeschreibung k.A.
Aufnahmerichtung

Fotodatei
Bildbeschreibung
Aufnahmerichtung



Teilflächenbeschreibung

Teilflächentyp		Teilflächen-Nr.	1
Biotoptyp	Halbruderale Gras- und Staudenflur mittlerer Standorte (2000)	Biotoptyp	AKM
- Zusatz		- gesetzl. Grundl.	
FFH-LRT	kein Lebensraumtyp nach FFH-Richtlinie	FFH-LRT	kein LRT
Beschreibung		Entw.potential LRT	
		Hauptfläche	Ja
		Flächenanteil	100 %
		FFH-Unters.Fläche	Nein
		Saatgutfläche	Nein

Zeigerwerte der Pflanzenartenliste (Auswertung)

Standort	Belichtung	halbsonnig	6,8
Boden	Feuchte	mäßig feucht und wechselfeucht	6,3
	Stickstoff (N)	stickstoffreich	6,6
	Reaktion	mäßig sauer	5,2
Vegetation	Mahdverträglichkeit	mäßig bis gut schnittverträglich (erster Schnitt nicht vor Mitte Juni)	6,1
Zeigerwerte	Futterwert	gute Futterqualität	5,9
	Wechselfeuchteanzeiger		1
	Giftpflanzen		1
	Überschw.anzeiger		0

Erhebungsbogen

B

Projekt	Kiesgrube Rissen	Interne Nr.	120348
		DK5 DK5-GK	5236
Handlungsbedarf	Nein	DK5 - Name	Sülldorf
Bearbeitung	HEE	Biotop-Nr. alt	267
Räumliche Abbildung	Fläche	Kartierung	18.05.2017
Anzahl Abschnitte	1	Fläche / Länge [m²/m]	732,0316
		Breite (lineare Abb.) [m]	

Pflanzenartenliste

Gruppe / Pflanzenart	MS	M	W	Vs	St	PA	Ph	Sz	VS	V	G	cf	§	Rote Liste			
														HH	ND	SH	D
Tracheobionta (Gefäßpflanzen)																	
Acer campestre (Feld-Ahorn)	7	w															
Acer pseudoplatanus (Berg-Ahorn)	7	w															
Agrostis capillaris (Rotes Straußgras)	7	z															
Artemisia vulgaris (Gewöhnlicher Beifuß)	7	w															
Carpinus betulus (Hainbuche)	7	w															
Dactylis glomerata (Wiesen-Knäuelgras)	7	w															
Festuca rubra agg. (Artengruppe Rot-Schwingel)	7	w															
Geum urbanum (Echte Nelkenwurz)	7	w															
Heracleum sphondylium (Wiesen-Bärenklau)	7	w															
Malus domestica (Kultur-Apfel)	7	w															
Plantago lanceolata (Spitz-Wegerich)	7	z															
Poa trivialis (Gewöhnliches Rispengras)	7	h															
Prunus serotina (Späte Traubenkirsche)	7	w															
Quercus robur (Stiel-Eiche)	7	w															
Senecio jacobaea (Jakobs-Greiskraut)	7	w															
Solidago gigantea (Riesen-Goldrute)	7	h															
Urtica dioica (Große Brennessel)	7	w															
Anzahl Rote Liste Arten																	
Anzahl Arten														17			

MS: Mengensystem; M: Mengenangabe, W: Bewertung der Art (FFH-Monitoring), Vs: Vegetationsschicht, St: Status, PA: Autor Phänologie; Ph: Phänologie, Sz: Soziabilität, VS: Vitalitätssystem; V: Vitalität, G: Geschlecht, cf: unsichere Bestimmung, §: Schutz nach BNatSchG, HH: Rote Liste Hamburg, Nds: Rote Liste Niedersachsen, SH: Rote Liste Schleswig-Holstein, D: Rote Liste Deutschland