

# Erhebungsbogen

**B**

<b>Projekt</b>	Kiesgrube Rissen	<b>Interne Nr.</b>	120339
		<b>DK5   DK5-GK</b>	<b>5236</b>
<b>Handlungsbedarf</b>	Nein	<b>DK5 - Name</b>	Sülldorf
<b>Bearbeitung</b>	HEE	<b>Biotop-Nr.   alt</b>	<b>258</b>
<b>Räumliche Abbildung</b>	Fläche	<b>Kartierung</b>	18.05.2017
<b>Anzahl Abschnitte</b>	1	<b>Fläche / Länge [m<sup>2</sup>/m]</b>	4882,3922
		<b>Breite (lineare Abb.) [m]</b>	

**Gesetzlicher Schutz**     **kein gesetzl. Schutz**     **kein gesetzlich geschütztes Biotop**     **Schutz nur teilweise**     **Nein**

<b>Gesamtbewertung</b>	6	Wertvoll
– <b>Alter</b>	5	Biotop mittleren Alters, 20 bis 50 Jahre
– <b>Belastungsgrad</b>	6	Flächenhaft geringe oder örtlich stärkere oder Vorbelastung mit deutlichem Einfluß
– <b>Ökolog. Funktion</b>	6	Hohe Bedeutung in einem Biotopkomplex, für den lokalen Biotopverbund oder als Puffer
– <b>Seltenheit</b>	5	Seltener Biotoptyp, floristisch stark verarmt, ohne seltener Pflges. od. verbr. artenreicher Biotoptyp

## Bestandsbeschreibung

Heterogener, zum teil ruderalisierter Laubmischwald mit breitkronigen Bäumen zwischen Siedlung und Straßen, der von unbefestigten Wegen durchzogen wird. Eine kleine Heidefläche grenzt an den Gehölzbestand an (Biotop 228). Baumarten wie Buche, Sand-Birke und Stieleichen gehen sehr wahrscheinlich aus Anpflanzung zurück. Daneben prägen Pioniergehölze wie Spitz- und Bergahorn den Baumbestand. Die Krautschicht wird stark von Garten-Goldnessel geprägt. Lokal treten Frische- und Feuchtezeiger wie Hain-Rispengras und Mädesüß auf. In der Südostecke (vermutlich ehemalige Parkplatzstandort) befindet sich ein dichter Strauchbewuchs aus Hasel, Ahornarten, Vogelbeere und Weißdorn. Trotz höherer Anteile von Buchen in der Baumschicht erfolgt eine Zuordnung als Pionierwald. Eine Entwicklung zu einem Buchen-Eichen-Mischwald ist wahrscheinlich. Waldtypische Kennarten fehlen aber weitestgehend. zudem ist der Standort anthropogen überprägt.

## Vorkommen an Biotoptypen

1	TF	Typ	HF	F.Anteil
2	BTYP	Biotoptyp	- gesetzl. Grundl.	
3	Zusatz	Zusatz zum Biotoptypen		
4	LRT	Lebensraumtyp		
1	1		Ja	100 %
2	WPA	Ahorn- oder Eschen-Pionier- oder Vorwald (2000)		
4	kein LRT	kein Lebensraumtyp nach FFH-Richtlinie		

## Räumliche Lage

<b>Lagebeschreibung</b>	Waldpark Marienhöhe		
<b>Nachbarnutzung/en</b>	Siedlung, Straße, Heide		
<b>Rechtswert (X)</b>	552448	<b>Hochwert (Y)</b>	5936632
<b>Bezirk</b>	Altona	<b>Naturraum</b>	Blankeneser Höhenzug (696.00)
<b>Stadtteil (OT-Nr.)</b>	Sülldorf (226)	<b>Gemarkung</b>	Sülldorf (202)
<b>Digitaler Grünplan</b>	<input checked="" type="checkbox"/> <b>Hafengesamtgebiet</b>	<input type="checkbox"/> <b>Ramsargebiet</b>	<input type="checkbox"/> <b>EG-Vogelschutzgeb.</b>
<b>Ausgleichsflächen</b>	<input type="checkbox"/> <b>Biosphärenreservat</b>	<input type="checkbox"/> <b>Nationalpark</b>	<input type="checkbox"/>
<b>NSG / ND / LSG</b>	LSG Sülldorf [ HH-2044 / Anteil: 95% ]		
<b>FFH-GEBIET</b>			
<b>Wasserschutzgebiet</b>	Boursberg [ 3 / Anteil: 100% ]		

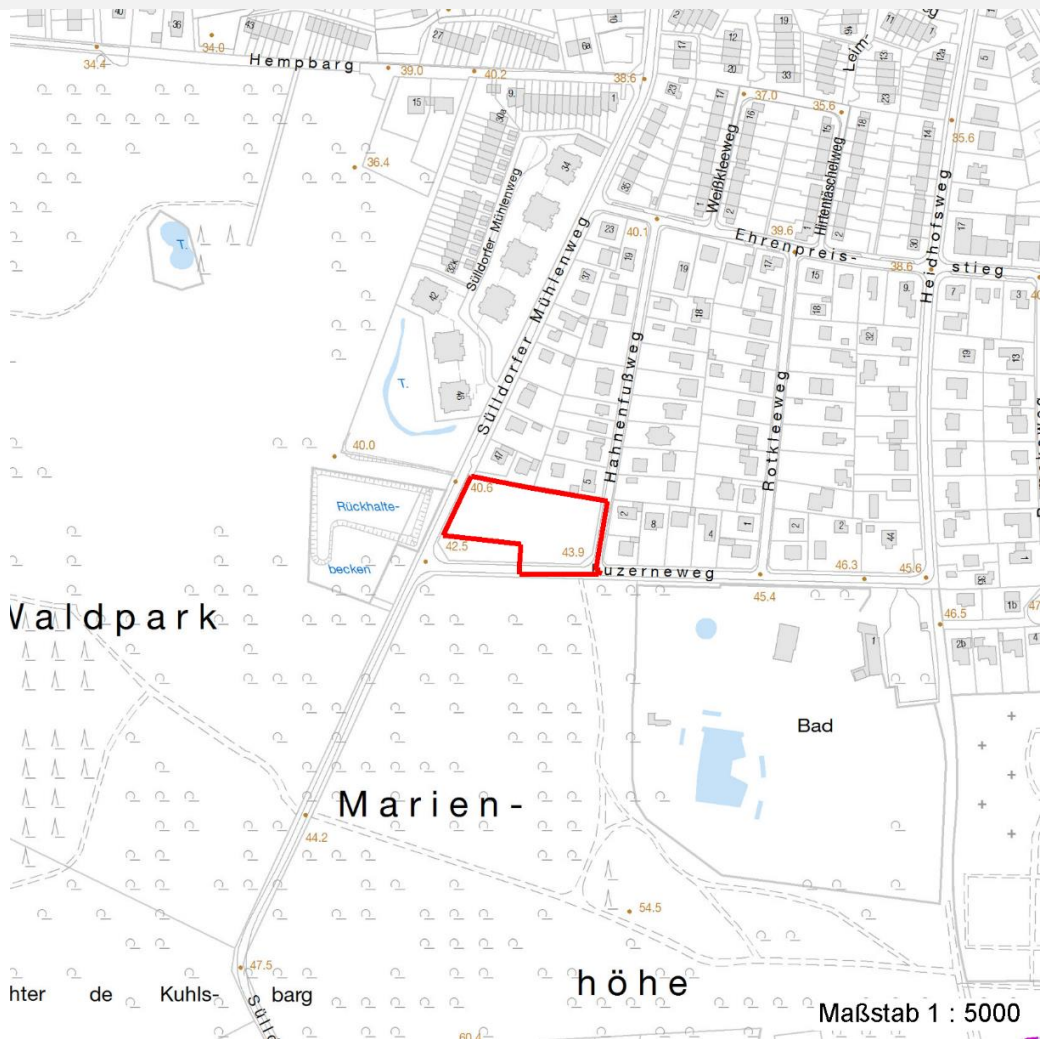
# Erhebungsbogen

**B**

<b>Projekt</b>	Kiesgrube Rissen	<b>Interne Nr.</b>	120339
		<b>DK5   DK5-GK</b>	<b>5236</b>
<b>Handlungsbedarf</b>	Nein	<b>DK5 - Name</b>	Sülldorf
<b>Bearbeitung</b>	HEE	<b>Biotop-Nr.   alt</b>	<b>258</b>
<b>Räumliche Abbildung</b>	Fläche	<b>Kartierung</b>	18.05.2017
<b>Anzahl Abschnitte</b>	1	<b>Fläche / Länge [m<sup>2</sup>/m]</b>	4882,3922
		<b>Breite (lineare Abb.) [m]</b>	

## Räumliche Lage

Karte



## Weitere Erhebungsbögen

Interne Nr.	Interne Nr. Zuordnung	DK5	Biotop-Nr.	Kartierung	Zuordnung	DK5 (GK)	Biotop-Nr. (alt)
120339	3919	5236	21	28.06.2010	<	5238	59

Zuordnung: N = nachfolgende Kartierung, K = weitere Kartierungen (zeitlich vorher oder nachher)

# Erhebungsbogen

**B**

<b>Projekt</b>	Kiesgrube Rissen	<b>Interne Nr.</b>	120339
		<b>DK5   DK5-GK</b>	<b>5236</b>
<b>Handlungsbedarf</b>	Nein	<b>DK5 - Name</b>	Sülldorf
<b>Bearbeitung</b>	HEE	<b>Biotop-Nr.   alt</b>	<b>258</b>
<b>Räumliche Abbildung</b>	Fläche	<b>Kartierung</b>	18.05.2017
<b>Anzahl Abschnitte</b>	1	<b>Fläche / Länge [m<sup>2</sup>/m]</b>	4882,3922
		<b>Breite (lineare Abb.) [m]</b>	

## Teilflächenbeschreibung

<b>Teilflächentyp</b>		<b>Teilflächen-Nr.</b>	1
<b>Biotoptyp</b>	Ahorn- oder Eschen-Pionier- oder Vorwald (2000)	<b>Biotoptyp</b>	WPA
<b>- Zusatz</b>		<b>- gesetzl. Grundl.</b>	
<b>FFH-LRT</b>	kein Lebensraumtyp nach FFH-Richtlinie	<b>FFH-LRT</b>	kein LRT
<b>Beschreibung</b>		<b>Entw.potential LRT</b>	
		<b>Hauptfläche</b>	Ja
		<b>Flächenanteil</b>	100 %
		<b>FFH-Unters.Fläche</b>	Nein
		<b>Saatgutfläche</b>	Nein

## Zeigerwerte der Pflanzenartenliste (Auswertung)

<b>Standort</b>	<b>Belichtung</b>	schattig bis halbschattig	4,1
<b>Boden</b>	<b>Feuchte</b>	mäßig feucht und wechselfeucht	5,7
	<b>Stickstoff (N)</b>	mäßig stickstoffarm bis stickstoffreich	6
	<b>Reaktion</b>	neutral	6,9
<b>Vegetation</b>	<b>Mahdverträglichkeit</b>	schnittempfindlich (nur Herbstschnitt vertragend)	2,7
<b>Zeigerwerte</b>	<b>Futterwert</b>	mäßige Futterqualität	3,7
	<b>Wechselfeuchteanzeiger</b>		0
	<b>Giftpflanzen</b>		0
	<b>Überschw.anzeiger</b>		0

## Pflanzenartenliste

Gruppe / Pflanzenart	MS	M	W	Vs	St	PA	Ph	Sz	VS	V	G	cf	§	Rote Liste			
														HH	ND	SH	D
<b>Tracheobionta (Gefäßpflanzen)</b>																	
Acer platanoides (Spitz-Ahorn)	7	h		B2													
Acer pseudoplatanus (Berg-Ahorn)	7	w		B2													
Aegopodium podagraria (Giersch)	7	w															
Aesculus hippocastanum (Gewöhnliche Rosskastanie)	7	w		B2													
Betula pendula (Hänge-Birke)	7	w															
Cardamine bulbifera (Zwiebel-Zahnwurz)	7	w															
Corylus avellana (Haselnuss)	7	w															
Crataegus monogyna (Eingrifflicher Weißdorn)	7	w															
Euonymus europaeus (Gewöhnliches Pfaffenhütchen)	7	w															
Fagus sylvatica (Rotbuche)	7	z		B1													
Filipendula ulmaria (Mädesüß)	7	w															
Galeobdolon argentatum (Garten Goldnessel)	7	d															
Geum urbanum (Echte Nelkenwurz)	7	w															
Pinus sylvestris (Wald-Kiefer)	7	w		B1													
Poa nemoralis (Hain-Rispengras)	7	w															
Prunus serotina (Späte Traubenkirsche)	7	w															
Quercus robur (Stiel-Eiche)	7	w		B1													
Rubus fruticosus agg. (Artengruppe Echte Brombeere)	7	l															

# Erhebungsbogen

**B**

<b>Projekt</b>	Kiesgrube Rissen	<b>Interne Nr.</b>	120339
		<b>DK5   DK5-GK</b>	<b>5236</b>
<b>Handlungsbedarf</b>	Nein	<b>DK5 - Name</b>	Sülldorf
<b>Bearbeitung</b>	HEE	<b>Biotop-Nr.   alt</b>	<b>258</b>
<b>Räumliche Abbildung</b>	Fläche	<b>Kartierung</b>	18.05.2017
<b>Anzahl Abschnitte</b>	1	<b>Fläche / Länge [m<sup>2</sup>/m]</b>	4882,3922
		<b>Breite (lineare Abb.) [m]</b>	

Pflanzenartenliste														Rote Liste			
Gruppe / Pflanzenart	MS	M	W	Vs	St	PA	Ph	Sz	VS	V	G	cf	§	HH	ND	SH	D
Sambucus nigra (Schwarzer Holunder)	7	w															
Sorbus aucuparia (Eberesche)	7	w															
Symphoricarpos albus (Schneebeere)	7	l															
<b>Anzahl Rote Liste Arten</b>																	
<b>Anzahl Arten</b>										21							

MS: Mengensystem; M: Mengenangabe, W: Bewertung der Art (FFH-Monitoring), Vs: Vegetationsschicht, St: Status, PA: Autor Phänologie; Ph: Phänologie, Sz: Soziabilität, VS: Vitalitätssystem; V: Vitalität, G: Geschlecht, cf: unsichere Bestimmung, §: Schutz nach BNatSchG, HH: Rote Liste Hamburg, Nds: Rote Liste Niedersachsen, SH: Rote Liste Schleswig-Holstein, D: Rote Liste Deutschland