

Erhebungsbogen

B

Projekt	Biotopkartierung Hamburg		Interne Nr.	3835
			DK5 DK5-GK	5236 5238
Handlungsbedarf	Nein		DK5 - Name	Sülldorf
Bearbeitung	SCÖ	Kopie	Nein	Biotop-Nr. alt
Räumliche Abbildung	Fläche			Kartierung
Anzahl Abschnitte	1			13.09.2002 61
				Fläche / Länge [m²/m]
				12103,5609
				Breite (lineare Abb.) [m]

Gesetzlicher Schutz	<input type="checkbox"/> kein gesetzl. Schutz	<input type="checkbox"/> kein gesetzlich geschütztes Biotop	<input type="checkbox"/> Schutz nur teilweise	<input checked="" type="checkbox"/> Nein
----------------------------	---	---	---	--

Gesamtbewertung	5	Noch wertvoll, gut entwicklungsfähig
– Alter	5	Biotop mittleren Alters, 20 bis 50 Jahre
– Belastungsgrad	4	Flächenhaft deutliche Belastung ohne nachh. Schäden
– Ökolog. Funktion	6	Hohe Bedeutung in einem Biotopkomplex, für den lokalen Biotopverbund oder als Puffer
– Seltenheit	6	Seltener Biotoptyp, ohne seltene oder bedrohte Pflges., ungesättigtes Artenspektrum, reliktsche RL-Arten

Bestandsbeschreibung

Junger Birken-Eichenwald (Stammdurchmesser 0,2-0,4 m) mit vielen Birken, der aus einem Sukzessionsgehölz hervorgegangen ist. Die Strauchschicht besteht überwiegend aus Weißdorn, dazu Hasel und gelegentlich Brombeergebüsche. An einigen Stellen kommen Staudenknöterich-Bestände vor. Die Krautschicht weist relativ viele Störungszeiger auf und ist nicht typisch für einen Birken-eichenwald. Der Wald liegt an einem südexponierten Hang. Eine freigeschlagene Schneise ermöglicht Blickbeziehungen vom oberen Rand zum Kiesgrubengrund. Hier herrschen Brennessel, Staudenknöterich, Zaubrinde und Brombeere vor.

Vorkommen an Biotoptypen

1	TF	Typ	HF	F.Anteil
2	BTYP	Biotoptyp		- gesetzl. Grundl.
3	Zusatz	Zusatz zum Biotoptypen		
4	LRT	Lebensraumtyp		
1	1		Ja	100 %
2	WQM	Sonstiger Eichenmischwald (2000)		
3	2	schwaches bis mittleres Baumholz, Brusthöhendurchmesser 13 - < 50 cm (2)		

Räumliche Lage

Lagebeschreibung	Nordostrand der Rissener Kiesgrube			
Nachbarnutzung/en	Wald, Brache			
Rechtswert (X)	552249	Hochwert (Y)	5936871	
Bezirk	Altona	Naturraum	Blankeneser Höhenzug (696.00)	
Stadtteil (OT-Nr.)	Sülldorf (226)	Gemarkung	Sülldorf (202)	
Digitaler Grünplan	<input checked="" type="checkbox"/> Hafengesamtgebiet	<input type="checkbox"/> Ramsargebiet	<input type="checkbox"/> EG-Vogelschutzgeb.	<input type="checkbox"/>
Ausgleichsflächen	<input type="checkbox"/> Biosphärenreservat	<input type="checkbox"/> Nationalpark	<input type="checkbox"/>	<input type="checkbox"/>
NSG / ND / LSG	LSG Sülldorf [HH-2044 / Anteil: 100%]			
FFH-GEBIET				
Wasserschutzgebiet	Boursberg [3 / Anteil: 100%]			

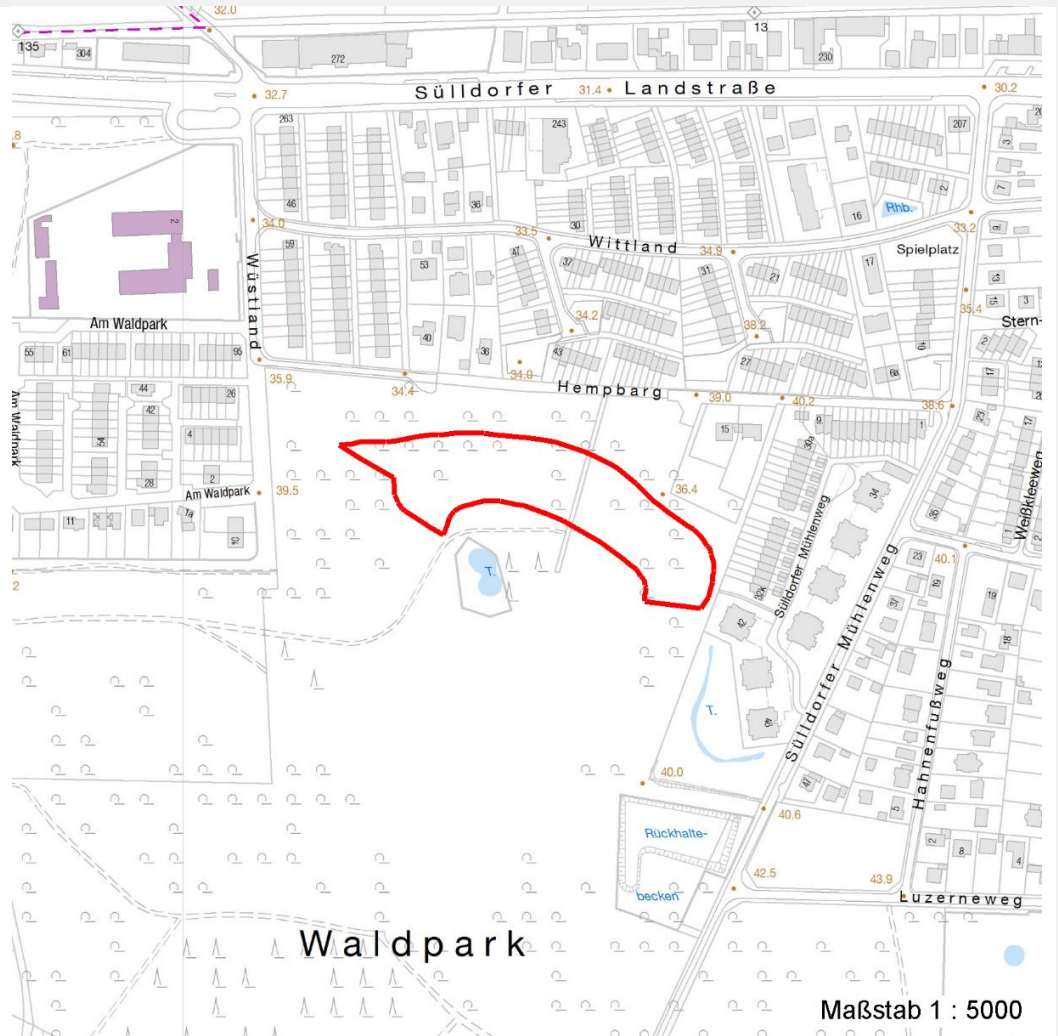
Erhebungsbogen

B

Projekt	Biotopkartierung Hamburg	Interne Nr.	3835	
		DK5 DK5-GK	5236	5238
		DK5 - Name	Sülldorf	
Handlungsbedarf	Nein	Biotop-Nr. alt	23	61
Bearbeitung	SCÖ	Kartierung	13.09.2002	
Räumliche Abbildung	Fläche	Fläche / Länge [m²/m]	12103,5609	
Anzahl Abschnitte	1	Breite (lineare Abb.) [m]		

Räumliche Lage

Karte



Weitere Erhebungsbögen

Interne Nr.	Interne Nr. Zuordnung	DK5	Biotop-Nr.	Kartierung	Zuordnung	DK5 (GK)	Biotop-Nr. (alt)
3835	3809	5236	23	28.06.2010	K	5238	61
3835	3809	5236	23	28.06.2010	N	5238	61
3835	3788	5236	14	15.09.1987	<	5238	35

Zuordnung: N = nachfolgende Kartierung, K = weitere Kartierungen (zeitlich vorher oder nachher)

Foto

Interne Nr.	Index	Dateiname	Aufnahmerichtung
14139	0	5236_23_130902_1.JPG	

Weitere Angaben

Merkmal	Wert
---------	------

Auswertung

03.04.2020

Erhebungsbogen

B

Projekt	Biotopkartierung Hamburg	Interne Nr.	3835	
		DK5 DK5-GK	5236	5238
Handlungsbedarf	Nein	DK5 - Name	Sülldorf	
Bearbeitung	SCÖ	Biotop-Nr. alt	23	61
Räumliche Abbildung	Fläche	Kartierung	13.09.2002	
Anzahl Abschnitte	1	Fläche / Länge [m²/m]	12103,5609	
		Breite (lineare Abb.) [m]		

Weitere Angaben

Merkmal	Wert
Gefährdung / Einflüsse	Erholungsnutzung (Tritt, Hundekot) Staudenknöterich-Herden
Wertgesichtspunkte	Eigenentwicklung naturnah
Ziele der Entwicklung Maßnahmen	Erhaltung / Sukzession Entfernen von Staudenknöterich

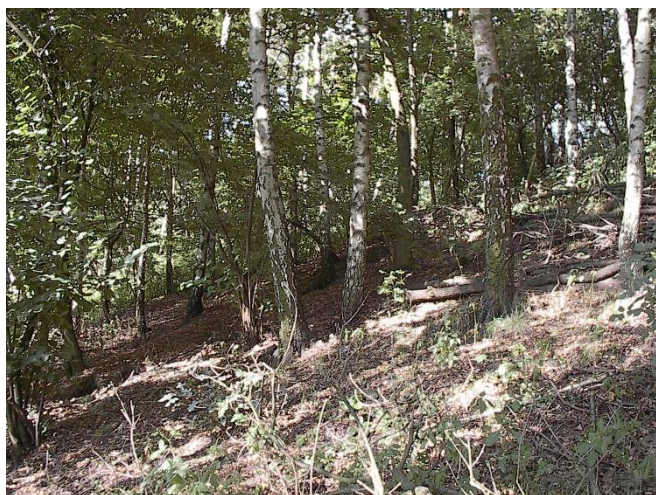
Foto

Fotodatei 5236_23_130902_1.JPG

Bildbeschreibung
Aufnahmerichtung

Fotodatei

Bildbeschreibung
Aufnahmerichtung



Teilflächenbeschreibung

Teilflächentyp		Teilflächen-Nr.	1
Biotoptyp	Sonstiger Eichenmischwald (2000)	Biotoptyp	WQM
- Zusatz	schwaches bis mittleres Baumholz, Brusthöhendurchmesser 13 - < 50 cm (2)	- gesetzl. Grundl.	
FFH-LRT		FFH-LRT	
Beschreibung	Standort: sandig Kiesgrubenhang	Entw.potential LRT	Ja
		Hauptfläche	100 %
		Flächenanteil	Nein
		FFH-Unters.Fläche	Nein
		Saatgutfläche	Nein

Erhebungsbogen

B

Projekt	Biotopkartierung Hamburg		Interne Nr.	3835
			DK5 DK5-GK	5236 5238
Handlungsbedarf	Nein		DK5 - Name	Sülldorf
Bearbeitung	SCÖ	Kopie	Nein	Biotop-Nr. alt 23 61
Räumliche Abbildung	Fläche		Kartierung	13.09.2002
Anzahl Abschnitte	1		Fläche / Länge [m²/m]	12103,5609
			Breite (lineare Abb.) [m]	

Weitere Angaben

Merkmal	Wert
Boden	
Feuchte	5 - frisch und mäßig frisch
Stickstoffgehalt	5 - mäßig stickstoffarm
Standort, Relief	
Relief	geneigt, Hanglage
Neigung - Gelände	N4 - stark geneigt (18-27 %)
Ausrichtung	S - Süd
Belichtung	5 - halbschattig
Veg. - Deckg./Ant.	
Gesamt	100 %
1. Baumschicht	80 %
Strauchschicht	30 %
1. Krautschicht	60 %
Veg. - Höhe	
Gesamt, durchschn.	10.00 m

Zeigerwerte der Pflanzenartenliste (Auswertung)

Standort	Belichtung	halbsonnig bis halbschattig	6,2
Boden	Feuchte	frisch und mäßig frisch	5,3
	Stickstoff (N)	mäßig stickstoffarm bis stickstoffreich	6,3
	Reaktion	neutral	6,6
Vegetation	Mahdverträglichkeit	schnittempfindlich bis mäßig schnittverträglich	4
Zeigerwerte	Futterwert	sehr geringwertiges Futter	1,6
	Wechselfeuchteanzeiger		0
	Giftpflanzen		0
	Überschw.anzeiger		1

Pflanzenartenliste

Gruppe / Pflanzenart	MS	M	W	Vs	St	PA	Ph	Sz	VS	V	G	cf	Rote Liste					
													§	HH	ND	SH	D	
Tracheobionta (Gefäßpflanzen)																		
Acer pseudoplatanus (Berg-Ahorn)	7	w		S														
Betula pendula (Hänge-Birke)	7	h		B1														
Carpinus betulus (Hainbuche)	7	w		B1														
Corylus avellana (Haselnuss)	7	z		S														
Crataegus monogyna (Eingrifflicher Weißdorn)	7	h		S														
Dactylis glomerata (Wiesen-Knäuelgras)	7	w		K1														
Deschampsia flexuosa (Draht-Schmiele)	7	z		K1														
Dryopteris filix-mas (Gewöhnlicher Wurmfarne)	7	w		K1														
Fagus sylvatica (Rotbuche)	7	w		B1														
Fallopia japonica (Japanischer Staudenknöterich)	7	z		S														
Geum urbanum (Echte Nelkenwurz)	7	h		K1														
Glechoma hederacea (Gundermann)	7	h		K1														
Holcus lanatus (Wolliges Honiggras)	7	z		K1														
Impatiens parviflora (Kleinblütiges Springkraut)	7	h		K1														

Erhebungsbogen

B

Projekt	Biotopkartierung Hamburg	Interne Nr.	3835	
		DK5 DK5-GK	5236	5238
Handlungsbedarf	Nein	DK5 - Name	Sülldorf	
Bearbeitung	SCÖ	Biotop-Nr. alt	23	61
Räumliche Abbildung	Fläche	Kartierung	13.09.2002	
Anzahl Abschnitte	1	Fläche / Länge [m²/m]	12103,5609	
		Breite (lineare Abb.) [m]		

Pflanzenartenliste

Gruppe / Pflanzenart	MS	M	W	Vs	St	PA	Ph	Sz	VS	V	G	cf	§	Rote Liste			
														HH	ND	SH	D
Quercus robur (Stiel-Eiche)	7	h		B1													
Ribes rubrum (Rote Johannisbeere)	7	w		S													
Rosa canina (Hunds-Rose)	7	w		S													
Rubus fruticosus agg. (Artengruppe Echte Brombeere)	7	h		S													
Rubus idaeus (Himbeere)	7	w		S													
Rubus laciniatus (Schlitzblättrige Brombeere)	7	w		S													
Salix caprea (Sal-Weide)	7	w		S													
Urtica dioica (Große Brennessel)	7	h		K1													
Anzahl Rote Liste Arten																	
Anzahl Arten														22			

MS: Mengensystem; M: Mengenangabe, W: Bewertung der Art (FFH-Monitoring), Vs: Vegetationsschicht, St: Status, PA: Autor Phänologie; Ph: Phänologie, Sz: Soziabilität, VS: Vitalitätssystem; V: Vitalität, G: Geschlecht, cf: unsichere Bestimmung, §: Schutz nach BNatSchG, HH: Rote Liste Hamburg, Nds: Rote Liste Niedersachsen, SH: Rote Liste Schleswig-Holstein, D: Rote Liste Deutschland