

# Erhebungsbogen

**B**

<b>Projekt</b>	Knick-Sülldorf-Rissen	<b>Interne Nr.</b>	108877
		<b>DK5   DK5-GK</b>	<b>5236</b> 5238
<b>Handlungsbedarf</b>	Nein	<b>DK5 - Name</b>	Sülldorf
<b>Bearbeitung</b>	WSU	<b>Biotop-Nr.   alt</b>	<b>236</b> 50
<b>Räumliche Abbildung</b>	Linie	<b>Kartierung</b>	03.11.2015
<b>Anzahl Abschnitte</b>	5	<b>Fläche / Länge [m<sup>2</sup>/m]</b>	1525,29
		<b>Breite (lineare Abb.) [m]</b>	3

<b>Gesetzlicher Schutz</b>	§ 14 (2) 2.1 Feldhecken	<b>Schutz nur teilweise</b>	Nein
----------------------------	-------------------------	-----------------------------	------

<b>Gesamtbewertung</b>	6 Wertvoll
– <b>Alter</b>	5 Biotop mittleren Alters, 20 bis 50 Jahre
– <b>Belastungsgrad</b>	6 Flächenhaft geringe oder örtlich stärkere oder Vorbelastung mit deutlichem Einfluß
– <b>Ökolog. Funktion</b>	6 Hohe Bedeutung in einem Biotopkomplex, für den lokalen Biotopverbund oder als Puffer
– <b>Seltenheit</b>	6 Seltener Biotoptyp, ohne seltene oder bedrohte Pflges., ungesättigtes Artenspektrum, reliktsische RL-Arten

## Bestandsbeschreibung

Strauch-Baum-Feldhecken zu ebener Erde oder sehr flachem Wall mit Stieleichen-Überhältern und unterschiedlich dichter Strauchschicht aus Weißdorn, Schlehe, Holunder oder weiteren Sträuchern. Stellenweise nachgepflanzte Gehölze. Die Krautschicht wird von der angrenzenden Nutzung beeinflusst und wird meist geprägt von Brennesseln. In der Regel begleitet ein Graben die Hecken (Ausnahme: Abschnitt 4). Die Strauchschicht weist meist einige Lücken auf.

Als Feldhecken geschützt nach § 30 BNatSchG in Verbindung mit § 14 HmbBNatSchAG

Aktualisierung im Rahmen der Kartierung von Knicks, Feldhecken und Einzelbäumen in der Rissen-Sülldorfer Feldmark 2015/16. Die Angaben aus der Vorkartierung wurden überwiegend übernommen. Einige Abschnitte wurden anderen Biotopen zugeordnet oder vergrößert. Abschnitt 1 weist teilweise noch einen niedrigen Knickwall auf. Die Abschnitte im Norden waren z.T. frisch auf den Stock gesetzt - dort fehlen auch teilweise die Überhälter bzw. deren Abstand ist zu groß.

## Vorkommen an Biotoptypen

1	TF	Typ	HF	F.Anteil
2	BTYP	Biotoptyp	- gesetzl. Grundl.	
3	Zusatz	Zusatz zum Biotoptypen		
4	LRT	Lebensraumtyp		
1	1		Ja	100 %
2	HHM	Strauch-Baumhecke (2000)		

## Räumliche Lage

<b>Lagebeschreibung</b>	Sülldorfer Feldmark zwischen Altdorf und Stadtgrenze meist Grünland		
<b>Nachbarnutzung/en</b>	Abschnitt 1 auch Acker Abschnitt 3 auch Straße		
<b>Rechtswert (X)</b>	553596	<b>Hochwert (Y)</b>	5938003
<b>Bezirk</b>	Altona	<b>Naturraum</b>	Halstenbeker Geestplatte (694.24)
<b>Stadtteil (OT-Nr.)</b>	Sülldorf (226)	<b>Gemarkung</b>	Sülldorf (202)
<b>Digitaler Grünplan</b>	<input type="checkbox"/> Hafengesamtgebiet	<input type="checkbox"/> Ramsargebiet	<input type="checkbox"/> EG-Vogelschutzgeb.
<b>Ausgleichsflächen</b>	<input type="checkbox"/> Biosphärenreservat	<input type="checkbox"/> Nationalpark	<input type="checkbox"/>
<b>NSG / ND / LSG</b>	LSG Sülldorf [ HH-2044 / Anteil: 100% ]		
<b>FFH-GEBIET</b>			
<b>Wasserschutzgebiet</b>	Boursberg [ 3 / Anteil: 100% ]		

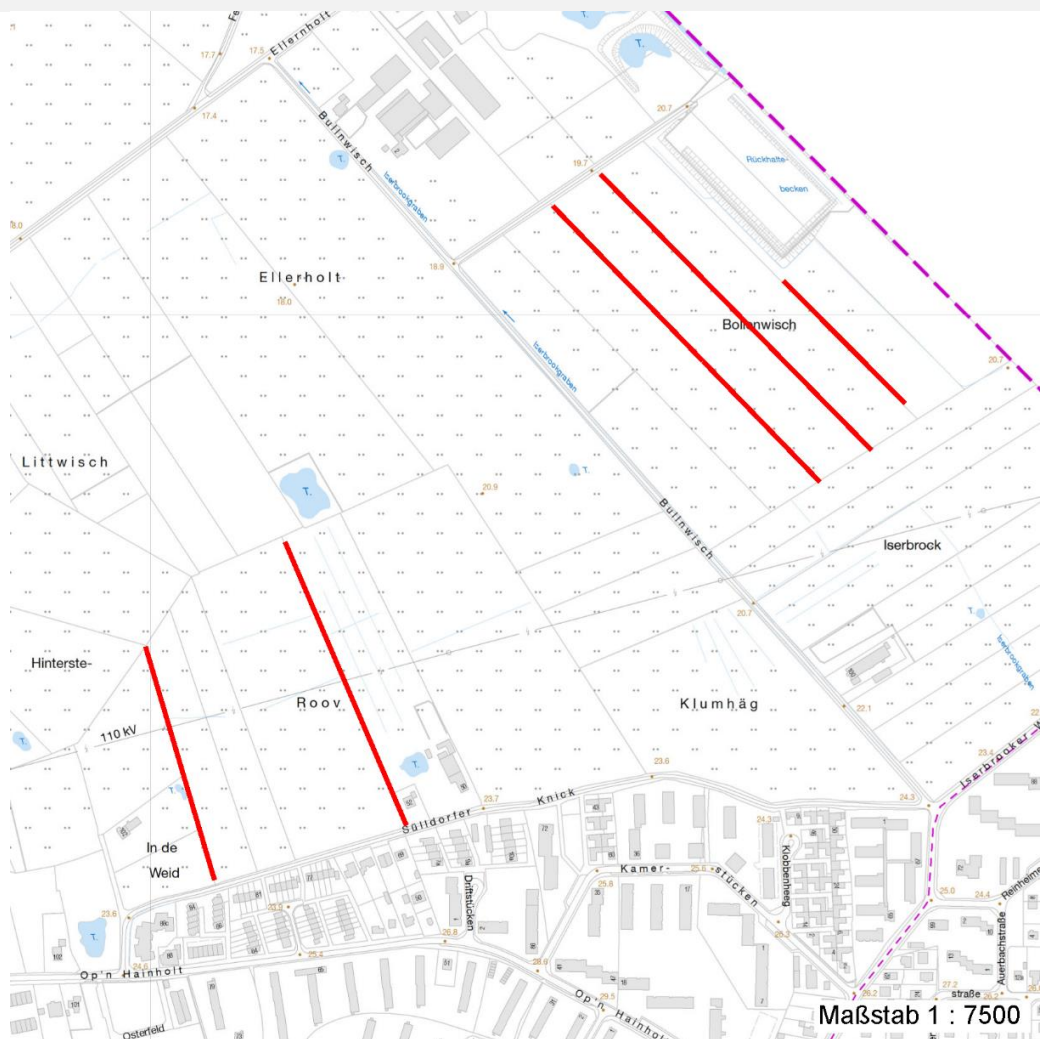
# Erhebungsbogen

**B**

<b>Projekt</b>	Knick-Sülldorf-Rissen		<b>Interne Nr.</b>	108877
			<b>DK5   DK5-GK</b>	<b>5236</b> 5238
			<b>DK5 - Name</b>	Sülldorf
<b>Handlungsbedarf</b>	Nein		<b>Biotop-Nr.   alt</b>	<b>236</b> 50
<b>Bearbeitung</b>	WSU	<b>Kopie</b> Nein	<b>Kartierung</b>	03.11.2015
<b>Räumliche Abbildung</b>	Linie		<b>Fläche / Länge [m<sup>2</sup>/m]</b>	1525,29
<b>Anzahl Abschnitte</b>	5		<b>Breite (lineare Abb.) [m]</b>	3

## Räumliche Lage

Karte



## Weitere Erhebungsbögen

Interne Nr.	Interne Nr. Zuordnung	DK5	Biotop-Nr.	Kartierung	Zuordnung	DK5 (GK)	Biotop-Nr. (alt)
108877	4004	5236	181	11.09.2010	/	5238	50
108877	89580	5238	141	19.08.2014	>		

Zuordnung: N = nachfolgende Kartierung, K = weitere Kartierungen (zeitlich vorher oder nachher)

## Weitere Angaben

Merkmal	Wert
<b>Auswertung</b>	
Gefährdung / Einflüsse	Starke negative Einflüsse von außen
Wertgesichtspunkte	Bedeutung für den Biotopverbund Bestandteil der historischen Kulturlandschaft
Bedeutung für Tiergruppe	Vögel
Ziele der Entwicklung	Erhaltung

# Erhebungsbogen

**B**

<b>Projekt</b>	Knick-Sülldorf-Rissen	<b>Interne Nr.</b>	108877
		<b>DK5   DK5-GK</b>	<b>5236</b> 5238
<b>Handlungsbedarf</b>	Nein	<b>DK5 - Name</b>	Sülldorf
<b>Bearbeitung</b>	WSU	<b>Biotop-Nr.   alt</b>	<b>236</b> 50
<b>Räumliche Abbildung</b>	Linie	<b>Kartierung</b>	03.11.2015
<b>Anzahl Abschnitte</b>	5	<b>Fläche / Länge [m<sup>2</sup>/m]</b>	1525,29
		<b>Breite (lineare Abb.) [m]</b>	3

## Weitere Angaben

Merkmal	Wert
Maßnahmen	Nachpflanzungen in Lücken Abzäunen fachgerechte Knickpflege

## Teilflächenbeschreibung

<b>Teilflächentyp</b>		<b>Teilflächen-Nr.</b>	1
<b>Biototyp</b>	Strauch-Baumhecke (2000)	<b>Biototyp</b>	HHM
<b>- Zusatz</b>		<b>- gesetzl. Grundl.</b>	
<b>FFH-LRT</b>		<b>FFH-LRT</b>	
<b>Beschreibung</b>		<b>Entw.potential LRT</b>	
		<b>Hauptfläche</b>	Ja
		<b>Flächenanteil</b>	100 %
		<b>FFH-Unters.Fläche</b>	Nein
		<b>Saatgutfläche</b>	Nein

## Weitere Angaben

Merkmal	Wert
<b>Boden</b>	
Feuchte	6 - mäßig feucht und wechselfeucht
Reaktion	6 - schwach sauer
Stickstoffgehalt	7 - stickstoffreich
<b>Standort, Relief</b>	
Relief	eben
Belichtung	7 - halbsonnig
<b>Veg. - Deckg./Ant.</b>	
Gesamt	100 %
1. Baumschicht	20 %
Strauchschicht	60 %
1. Krautschicht	80 %
<b>Veg. - Höhe</b>	
Gesamt, durchschn.	15.00 m

## Zeigerwerte der Pflanzenartenliste (Auswertung)

<b>Standort</b>	<b>Belichtung</b>	halbsonnig	6,7
<b>Boden</b>	<b>Feuchte</b>	mäßig feucht und wechselfeucht	5,7
	<b>Stickstoff (N)</b>	stickstoffreich	6,8
	<b>Reaktion</b>	schwach sauer	6,3
<b>Vegetation</b>	<b>Mahdverträglichkeit</b>	schnittempfindlich bis mäßig schnittverträglich	4,2
<b>Zeigerwerte</b>	<b>Futterwert</b>	geringwertiges Futter	3,4
	<b>Wechselfeuchteanzeiger</b>		5
	<b>Giftpflanzen</b>		1
	<b>Überschw.anzeiger</b>		2

# Erhebungsbogen

**B**

<b>Projekt</b>	Knick-Sülldorf-Rissen	<b>Interne Nr.</b>	108877
		<b>DK5   DK5-GK</b>	<b>5236</b> 5238
<b>Handlungsbedarf</b>	Nein	<b>DK5 - Name</b>	Sülldorf
<b>Bearbeitung</b>	WSU	<b>Biotop-Nr.   alt</b>	<b>236</b> 50
<b>Räumliche Abbildung</b>	Linie	<b>Kartierung</b>	03.11.2015
<b>Anzahl Abschnitte</b>	5	<b>Fläche / Länge [m<sup>2</sup>/m]</b>	1525,29
		<b>Breite (lineare Abb.) [m]</b>	3

## Pflanzenartenliste

Gruppe / Pflanzenart	MS	M	W	Vs	St	PA	Ph	Sz	VS	V	G	cf	§	Rote Liste			
														HH	ND	SH	D
<b>Tracheobionta (Gefäßpflanzen)</b>																	
Acer pseudoplatanus (Berg-Ahorn)	7	w															
Agrostis capillaris (Rotes Straußgras)	7	w															
Alnus glutinosa (Schwarz-Erle)	7	z															
Betula pendula (Hänge-Birke)	7	w															
Cirsium arvense (Acker-Kratzdistel)	7	w															
Crataegus monogyna (Eingrifflicher Weißdorn)	7	z															
Dactylis glomerata (Wiesen-Knäuelgras)	7	z															
Deschampsia cespitosa (Rasen-Schmiele)	7	w															
Elymus repens (Gewöhnliche Quecke)	7	z															
Frangula alnus (Faulbaum)	7	z															
Galeopsis tetrahit (Gewöhnlicher Hohlzahn)	7	w															
Glechoma hederacea (Gundermann)	7	z															
Holcus lanatus (Wolliges Honiggras)	7	w															
Humulus lupulus (Hopfen)	7	z															
Populus tremula (Zitter-Pappel)	7	l															
Potentilla argentea (Silber-Fingerkraut)	7	w													V		
Prunus spinosa (Schlehe)	7	l															
Quercus robur (Stiel-Eiche)	7	z															
Ranunculus repens (Kriechender Hahnenfuß)	7	w															
Rubus fruticosus agg. (Artengruppe Echte Brombeere)	7	z															
Rumex acetosa (Großer Sauerampfer)	7	w															
Salix caprea (Sal-Weide)	7	w															
Salix spec. (Weide)	7	w															
Sambucus nigra (Schwarzer Holunder)	7	z															
Solanum dulcamara (Bittersüßer Nachtschatten)	7	w															
Urtica dioica (Große Brennnessel)	7	z															
<b>Anzahl Rote Liste Arten</b>														<b>1</b>			
<b>Anzahl Arten</b>														<b>26</b>			

MS: Mengensystem; M: Mengenangabe, W: Bewertung der Art (FFH-Monitoring), Vs: Vegetationsschicht, St: Status, PA: Autor Phänologie; Ph: Phänologie, Sz: Soziabilität, VS: Vitalitätssystem; V: Vitalität, G: Geschlecht, cf: unsichere Bestimmung, §: Schutz nach BNatSchG, HH: Rote Liste Hamburg, Nds: Rote Liste Niedersachsen, SH: Rote Liste Schleswig-Holstein, D: Rote Liste Deutschland