

# Erhebungsbogen

**B**

<b>Projekt</b>	Biotopkartierung Hamburg	<b>Interne Nr.</b>	3822	
		<b>DK5   DK5-GK</b>	<b>5236</b>	5238
<b>Handlungsbedarf</b>	Nein	<b>DK5 - Name</b>	Sülldorf	
<b>Bearbeitung</b>	ENS	<b>Biotop-Nr.   alt</b>	<b>22</b>	60
<b>Räumliche Abbildung</b>	Fläche	<b>Kartierung</b>	28.06.2010	
<b>Anzahl Abschnitte</b>	1	<b>Fläche / Länge [m<sup>2</sup>/m]</b>	15326,4077	
		<b>Breite (lineare Abb.) [m]</b>		

**Gesetzlicher Schutz**     **kein gesetzl. Schutz**     **kein gesetzlich geschütztes Biotop**     **Schutz nur teilweise**     **Nein**

<b>Gesamtbewertung</b>	6	Wertvoll
– <b>Alter</b>	6	Biotop mittleren Alters, 50 bis 100 Jahre
– <b>Belastungsgrad</b>	5	Flächenhaft mittlere oder örtlich starke Belastung
– <b>Ökolog. Funktion</b>	6	Hohe Bedeutung in einem Biotopkomplex, für den lokalen Biotopverbund oder als Puffer
– <b>Seltenheit</b>	5	Seltener Biotoptyp, floristisch stark verarmt, ohne seltener Pflges. od. verbr. artenreicher Biotoptyp

## Bestandsbeschreibung

Laubmischwald aus überwiegend heimischen Gehölzen am Nordostrand der Rissener Kiesgrube. Die Baumschicht besteht meist aus Stiel- und Roteiche, Rotbuche, Hainbuche und Ahornarten. Im Osten ist der Bestand deutlich aufgelichtet mit dicht nachwachsender Strauchschicht. Im Westen geht der Bestand in einen Birken-Eichenwald über. Die Strauchschicht besteht aus Holunder, Hasel, Ahornarten und den meisten Arten der Baumschicht. Die Krautschicht besteht überwiegend aus Störungszeigern wie Echte Nelkenwurz, Brennessel usw. dazu Kleinblütiges Springkraut und Garten-Goldnessel. Der Wald ist zwar relativ naturnah, ist aber auf Grund der bunten Gehölzmischung keinem anderen Waldtyp zuzuordnen. Am Weg wurden Ziersträucher gepflanzt.

## Vorkommen an Biotoptypen

1	TF	Typ	HF	F.Anteil
2	BTYP	Biotoptyp	- gesetzl. Grundl.	
3	Zusatz	Zusatz zum Biotoptypen		
4	LRT	Lebensraumtyp		
1	1		Ja	100 %
2	WXH	Laubforst aus heimischen Arten (2000)		
3	2	schwaches bis mittleres Baumholz, Brusthöhendurchmesser 13 - < 50 cm (2)		

## Räumliche Lage

<b>Lagebeschreibung</b>	Nordostrand der Rissene Kiesgrube			
<b>Nachbarnutzung/en</b>	Bebauung, Wald, Brache			
<b>Rechtswert (X)</b>	552201	<b>Hochwert (Y)</b>	5936918	
<b>Bezirk</b>	Altona	<b>Naturraum</b>	Blankeneser Höhenzug (696.00)	
<b>Stadtteil (OT-Nr.)</b>	Sülldorf (226)	<b>Gemarkung</b>	Sülldorf (202)	
<b>Digitaler Grünplan</b>	<input checked="" type="checkbox"/> <b>Hafengesamtgebiet</b>	<input type="checkbox"/> <b>Ramsargebiet</b>	<input type="checkbox"/> <b>EG-Vogelschutzgeb.</b>	<input type="checkbox"/>
<b>Ausgleichsflächen</b>	<input type="checkbox"/> <b>Biosphärenreservat</b>	<input type="checkbox"/> <b>Nationalpark</b>	<input type="checkbox"/>	
<b>NSG / ND / LSG</b>	LSG Sülldorf [ HH-2044 / Anteil: 94% ]			
<b>FFH-GEBIET</b>				
<b>Wasserschutzgebiet</b>	Boursberg [ 3 / Anteil: 100% ]			

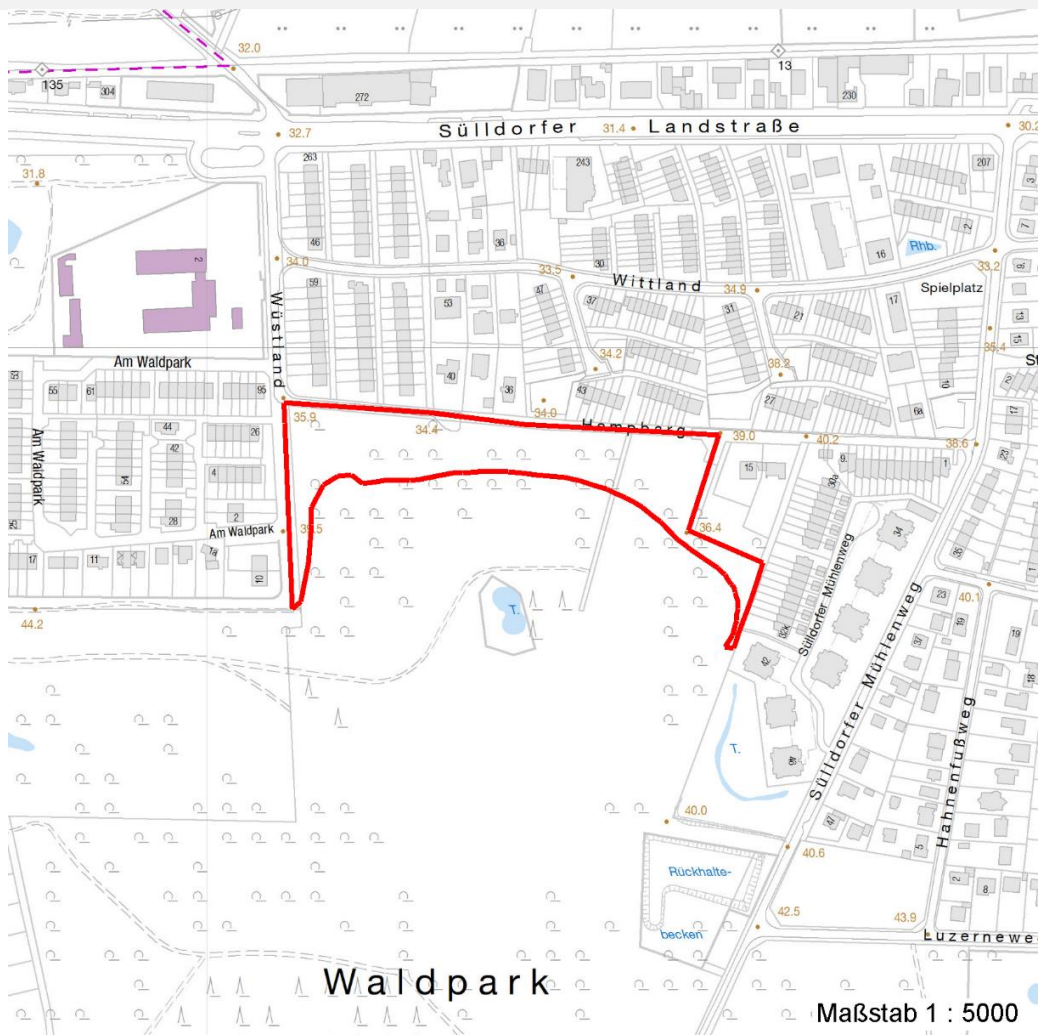
# Erhebungsbogen

**B**

<b>Projekt</b>	Biotopkartierung Hamburg	<b>Interne Nr.</b>	3822
		<b>DK5   DK5-GK</b>	5236 5238
		<b>DK5 - Name</b>	Sülldorf
<b>Handlungsbedarf</b>	Nein	<b>Biotop-Nr.   alt</b>	22 60
<b>Bearbeitung</b>	ENS	<b>Kartierung</b>	28.06.2010
<b>Räumliche Abbildung</b>	Fläche	<b>Fläche / Länge [m<sup>2</sup>/m]</b>	15326,4077
<b>Anzahl Abschnitte</b>	1	<b>Breite (lineare Abb.) [m]</b>	

## Räumliche Lage

### Karte



## Weitere Erhebungsbögen

Interne Nr.	Interne Nr. Zuordnung	DK5	Biotop-Nr.	Kartierung	Zuordnung	DK5 (GK)	Biotop-Nr. (alt)
3822	3813	5236	22	13.09.2002	K	5238	60
3822	3813	5236	22	13.09.2002	=	5238	60

Zuordnung: N = nachfolgende Kartierung, K = weitere Kartierungen (zeitlich vorher oder nachher)

## Foto

Interne Nr.	Index	Dateiname	Aufnahmerichtung
3287	0	5236_22_280610_1.JPG	N

## Weitere Angaben

Merkmal	Wert
<b>Auswertung</b>	
Gefährdung / Einflüsse	Trittbelastung

# Erhebungsbogen

**B**

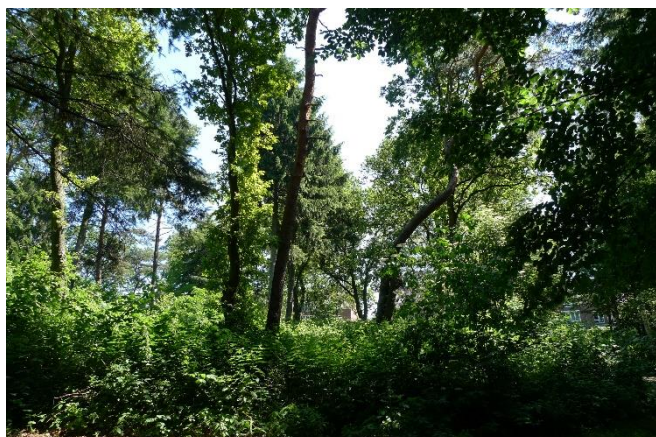
<b>Projekt</b>	Biotopkartierung Hamburg	<b>Interne Nr.</b>	3822	
		<b>DK5   DK5-GK</b>	<b>5236</b>	5238
<b>Handlungsbedarf</b>	Nein	<b>DK5 - Name</b>	Sülldorf	
<b>Bearbeitung</b>	ENS	<b>Biotop-Nr.   alt</b>	<b>22</b>	60
<b>Räumliche Abbildung</b>	Fläche	<b>Kartierung</b>	28.06.2010	
<b>Anzahl Abschnitte</b>	1	<b>Fläche / Länge [m<sup>2</sup>/m]</b>	15326,4077	
		<b>Breite (lineare Abb.) [m]</b>		

## Weitere Angaben

Merkmal	Wert
Wertgesichtspunkte	Erholungsnutzung Bedeutung für die Erholung Teil eines größeren Biotopkomplexes
Bedeutung für Tiergruppe	Vögel
Ziele der Entwicklung	Naturnaher Wald
Maßnahmen	Entfernen standortfremder Gehölze Sukzession

## Foto

<b>Fotodatei</b>	5236_22_280610_1.JPG	<b>Fotodatei</b>	
<b>Bildbeschreibung</b>		<b>Bildbeschreibung</b>	
<b>Aufnahmerichtung</b>	N	<b>Aufnahmerichtung</b>	



## Teilflächenbeschreibung

<b>Teilflächentyp</b>		<b>Teilflächen-Nr.</b>	1
<b>Biotoptyp</b>	Laubforst aus heimischen Arten (2000)	<b>Biotoptyp</b>	WXH
- <b>Zusatz</b>	schwaches bis mittleres Baumholz, Brusthöhendurchmesser 13 - < 50 cm (2)	- <b>gesetzl. Grundl.</b>	
<b>FFH-LRT</b>		<b>FFH-LRT</b>	
<b>Beschreibung</b>	Standort: sandig	<b>Entw.potential LRT</b>	
		<b>Hauptfläche</b>	Ja
		<b>Flächenanteil</b>	100 %
		<b>FFH-Unters.Fläche</b>	Nein
		<b>Saatgutfläche</b>	Nein

# Erhebungsbogen

**B**

<b>Projekt</b>	Biotopkartierung Hamburg		<b>Interne Nr.</b>	3822	
			<b>DK5   DK5-GK</b>	<b>5236</b>	5238
<b>Handlungsbedarf</b>	Nein		<b>DK5 - Name</b>	Sülldorf	
<b>Bearbeitung</b>	ENS	<b>Kopie</b>	<b>Biotop-Nr.   alt</b>	<b>22</b>	60
<b>Räumliche Abbildung</b>	Fläche	Nein	<b>Kartierung</b>	28.06.2010	
<b>Anzahl Abschnitte</b>	1		<b>Fläche / Länge [m<sup>2</sup>/m]</b>	15326,4077	
			<b>Breite (lineare Abb.) [m]</b>		

## Weitere Angaben

Merkmal	Wert
<b>Boden</b>	
Feuchte	5 - frisch und mäßig frisch
Reaktion	7 - neutral
Stickstoffgehalt	7 - stickstoffreich
<b>Standort, Relief</b>	
Relief	eben
Belichtung	6 - halbsonnig bis halbschattig
<b>Veg. - Deckg./Ant.</b>	
Gesamt	100 %
1. Baumschicht	70 %
2. Baumschicht	30 %
Strauchschicht	30 %
1. Krautschicht	50 %
<b>Veg. - Höhe</b>	
Gesamt, durchschn.	25.00 m

## Zeigerwerte der Pflanzenartenliste (Auswertung)

<b>Standort</b>	<b>Belichtung</b>	halbsonnig bis halbschattig	5,6
<b>Boden</b>	<b>Feuchte</b>	frisch und mäßig frisch	5,3
	<b>Stickstoff (N)</b>	stickstoffreich	6,6
	<b>Reaktion</b>	neutral	6,8
<b>Vegetation</b>	<b>Mahdverträglichkeit</b>	schnittempfindlich bis mäßig schnittverträglich	3,9
<b>Zeigerwerte</b>	<b>Futterwert</b>	geringwertiges Futter	3
	<b>Wechselfeuchteanzeiger</b>		0
	<b>Giftpflanzen</b>		0
	<b>Überschw.anzeiger</b>		1

## Pflanzenartenliste

Gruppe / Pflanzenart	MS	M	W	Vs	St	PA	Ph	Sz	VS	V	G	cf	Rote Liste					
													§	HH	ND	SH	D	
<b>Tracheobionta (Gefäßpflanzen)</b>																		
Acer platanoides (Spitz-Ahorn)	7	z		B2														
Acer platanoides (Spitz-Ahorn)	7	z		S														
Acer pseudoplatanus (Berg-Ahorn)	7	z		B2														
Acer pseudoplatanus (Berg-Ahorn)	7	h		K1	-													
Acer pseudoplatanus (Berg-Ahorn)	7	z		S														
Aegopodium podagraria (Giersch)	7	z		K1														
Agrostis capillaris (Rotes Straußgras)	7	w		K1														
Alliaria petiolata (Knoblauchsrauke)	7	z		K1	-													
Alnus glutinosa (Schwarz-Erle)	7	w		B1														
Alnus glutinosa (Schwarz-Erle)	7	w		B2														
Betula pendula (Hänge-Birke)	7	z		B1														
Carpinus betulus (Hainbuche)	7	z		B1														
Carpinus betulus (Hainbuche)	7	z		B2														
Chelidonium majus (Schöllkraut)	7	w		K1														
Cornus mas (Kornelkirsche)	7	w		S													3	

