

Erhebungsbogen

B

Projekt	Biotopkartierung Hamburg		Interne Nr.	3813	
			DK5 DK5-GK	5236	5238
Handlungsbedarf	Nein		DK5 - Name	Sülldorf	
Bearbeitung	SCÖ	Kopie	Nein	Biotop-Nr. alt	22 60
Räumliche Abbildung	Fläche		Kartierung	13.09.2002	
Anzahl Abschnitte	1		Fläche / Länge [m²/m]	17715,3105	
			Breite (lineare Abb.) [m]		

Gesetzlicher Schutz	_ kein gesetzl. Schutz kein gesetzlich geschütztes Biotop	Schutz nur teilweise	Nein
----------------------------	--	-----------------------------	-------------

Gesamtbewertung	5	Noch wertvoll, gut entwicklungsfähig
- Alter	7	Biotop hohen Alters, 100 bis 200 Jahre
- Belastungsgrad	4	Flächenhaft deutliche Belastung ohne nachh. Schäden
- Ökolog. Funktion	6	Hohe Bedeutung in einem Biotopkomplex, für den lokalen Biotopverbund oder als Puffer
- Seltenheit	3	Verbr. Biotoptyp ohne biotoptypische Artenvielfalt, viele Ubiquisten

Bestandsbeschreibung

Laubmischwald aus überwiegend heimischen Gehölzen am Nordostrand der Rissener Kiesgrube. Die Baumschicht besteht meist aus Stiel- und Roteiche, Rotbuche, Hainbuche und Ahornarten. Insbesondere am (Ost)rand auch eingestreute Fichten. Im Westen geht der Bestand in einen Birken-Eichenwald über. Die Strauchschicht besteht aus Holunder, Hasel, Ahornarten und den meisten Arten der Baumschicht. Die Krautschicht besteht überwiegend aus Störungszeigern wie Echte Nelkenwurz, Brennnessel usw. dazu Kleinblütiges Springkraut und Garten-Goldnessel. Der Wald ist zwar relativ naturnah, ist aber auf Grund der bunten Gehölzmischung keinem anderen Waldtyp zuzuordnen. Am Weg wurden Ziersträucher gepflanzt.

Vorkommen an Biotoptypen

1	TF	Typ	HF	F.Anteil
2	BTYP	Biotoptyp	- gesetzl. Grundl.	
3	Zusatz	Zusatz zum Biotoptypen		
4	LRT	Lebensraumtyp		
1	1		Ja	100 %
2	WXH	Laubforst aus heimischen Arten (2000)		

Räumliche Lage

Lagebeschreibung	Nordostrand der Rissene Kiesgrube			
Nachbarnutzung/en	Bebauung, Wald, Brache			
Rechtswert (X)	552185	Hochwert (Y)	5936912	
Bezirk	Altona	Naturraum	Blankeneser Höhenzug (696.00)	
Stadtteil (OT-Nr.)	Sülldorf (226)	Gemarkung	Sülldorf (202)	
Digitaler Grünplan	<input checked="" type="checkbox"/> Hafengesamtgebiet	<input type="checkbox"/> Ramsargebiet	<input type="checkbox"/> EG-Vogelschutzgeb.	<input type="checkbox"/>
Ausgleichsflächen	<input type="checkbox"/> Biosphärenreservat	<input type="checkbox"/> Nationalpark	<input type="checkbox"/>	
NSG / ND / LSG	LSG Sülldorf [HH-2044 / Anteil: 95%]			
FFH-GEBIET				
Wasserschutzgebiet	Boursberg [3 / Anteil: 100%]			

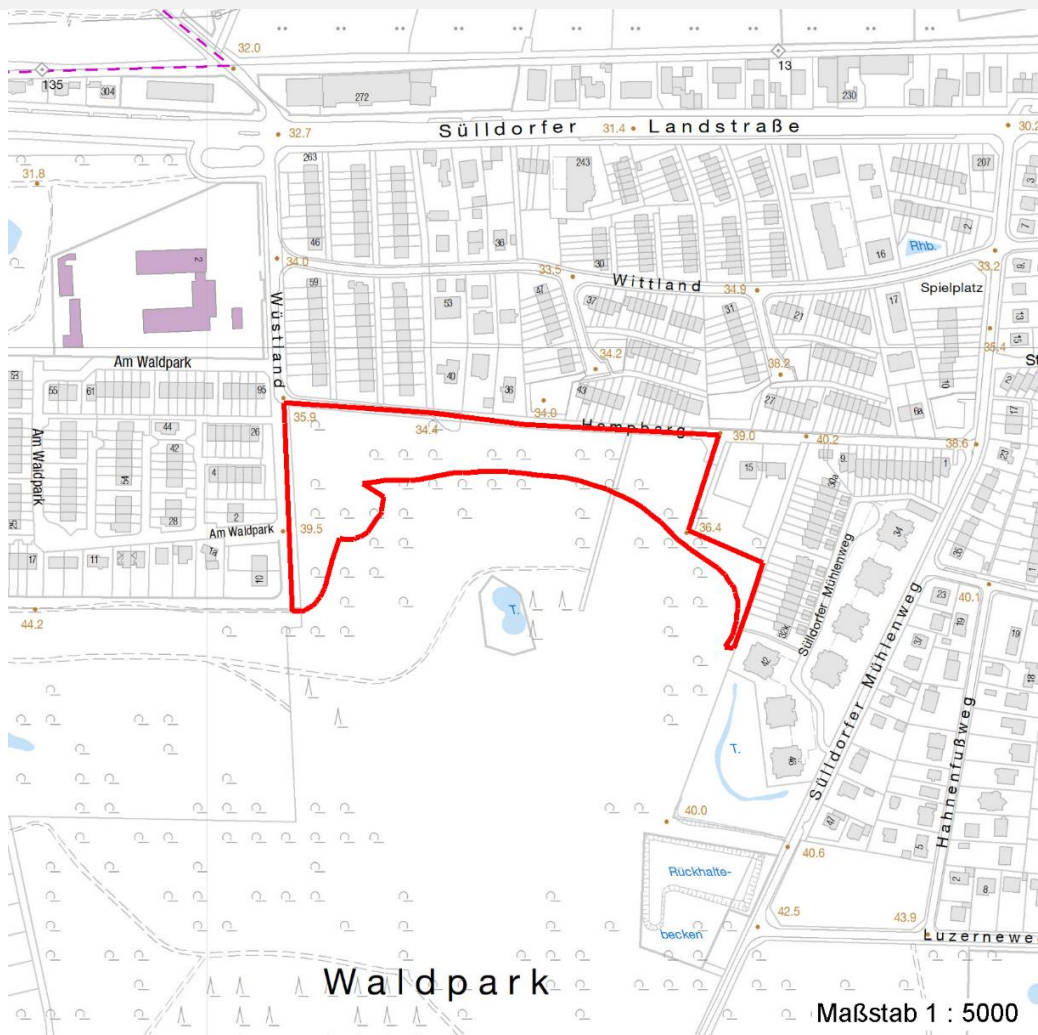
Erhebungsbogen

B

Projekt	Biotopkartierung Hamburg	Interne Nr.	3813
		DK5 DK5-GK	5236 5238
		DK5 - Name	Sülldorf
Handlungsbedarf	Nein	Biotop-Nr. alt	22 60
Bearbeitung	SCÖ	Kartierung	13.09.2002
Räumliche Abbildung	Fläche	Fläche / Länge [m²/m]	17715,3105
Anzahl Abschnitte	1	Breite (lineare Abb.) [m]	

Räumliche Lage

Karte



Weitere Erhebungsbögen

Interne Nr.	Interne Nr. Zuordnung	DK5	Biotop-Nr.	Kartierung	Zuordnung	DK5 (GK)	Biotop-Nr. (alt)
3813	3822	5236	22	28.06.2010	K	5238	60
3813	3822	5236	22	28.06.2010	N	5238	60
3813	3953	5236	140	11.09.2010	N	5238	10135

Zuordnung: N = nachfolgende Kartierung, K = weitere Kartierungen (zeitlich vorher oder nachher)

Foto

Interne Nr.	Index	Dateiname	Aufnahmerichtung
14116	0	5236_22_130902_1.JPG	

Weitere Angaben

Merkmal	Wert
---------	------

Auswertung

03.04.2020

Erhebungsbogen

B

Projekt	Biotopkartierung Hamburg	Interne Nr.	3813	
		DK5 DK5-GK	5236	5238
Handlungsbedarf	Nein	DK5 - Name	Sülldorf	
Bearbeitung	SCÖ	Biotop-Nr. alt	22	60
Räumliche Abbildung	Fläche	Kartierung	13.09.2002	
Anzahl Abschnitte	1	Fläche / Länge [m²/m]	17715,3105	
		Breite (lineare Abb.) [m]		

Weitere Angaben

Merkmal	Wert
Gefährdung / Einflüsse	Trittbelastung Erholungsnutzung
Wertgesichtspunkte	Naturnähe
Ziele der Entwicklung	Erhaltung / Sukzession
Maßnahmen	Entfernen standortfremder Gehölze Sukzession

Foto

Fotodatei	5236_22_130902_1.JPG	Fotodatei
Bildbeschreibung		Bildbeschreibung
Aufnahmerichtung		Aufnahmerichtung



Teilflächenbeschreibung

Teilflächentyp		Teilflächen-Nr.	1
Biotoptyp	Laubforst aus heimischen Arten (2000)	Biotoptyp	WXH
- Zusatz		- gesetzl. Grundl.	
FFH-LRT		FFH-LRT	
Beschreibung		Entw.potential LRT	
Standort: sandig		Hauptfläche	Ja
		Flächenanteil	100 %
		FFH-Unters.Fläche	Nein
		Saatgutfläche	Nein

Erhebungsbogen

B

Projekt	Biotopkartierung Hamburg		Interne Nr.	3813	
			DK5 DK5-GK	5236	5238
Handlungsbedarf	Nein		DK5 - Name	Sülldorf	
Bearbeitung	SCÖ	Kopie	Biotop-Nr. alt	22	60
Räumliche Abbildung	Fläche	Nein	Kartierung	13.09.2002	
Anzahl Abschnitte	1		Fläche / Länge [m²/m]	17715,3105	
			Breite (lineare Abb.) [m]		

Weitere Angaben

Merkmal	Wert
Boden	
Feuchte	5 - frisch und mäßig frisch
Stickstoffgehalt	5 - mäßig stickstoffarm
Standort, Relief	
Relief	eben
Belichtung	4 - schattig bis halbschattig
Veg. - Deckg./Ant.	
Gesamt	100 %
1. Baumschicht	70 %
2. Baumschicht	30 %
Strauchschicht	20 %
1. Krautschicht	40 %
Veg. - Höhe	
Gesamt, durchschn.	10.00 m

Zeigerwerte der Pflanzenartenliste (Auswertung)

Standort	Belichtung	halbsonnig bis halbschattig	5,6
Boden	Feuchte	frisch und mäßig frisch	5,3
	Stickstoff (N)	mäßig stickstoffarm bis stickstoffreich	6,3
	Reaktion	neutral	6,7
Vegetation	Mahdverträglichkeit	schnittempfindlich bis mäßig schnittverträglich	3,9
Zeigerwerte	Futterwert	mäßige Futterqualität	3,6
	Wechselfeuchteanzeiger		0
	Giftpflanzen		0
	Überschw.anzeiger		1

Pflanzenartenliste

Gruppe / Pflanzenart	MS	M	W	Vs	St	PA	Ph	Sz	VS	V	G	cf	Rote Liste					
													§	HH	ND	SH	D	
Tracheobionta (Gefäßpflanzen)																		
Acer platanoides (Spitz-Ahorn)	7	z		B2														
Acer platanoides (Spitz-Ahorn)	7	z		S														
Acer pseudoplatanus (Berg-Ahorn)	7	z		B2														
Acer pseudoplatanus (Berg-Ahorn)	7	z		S														
Aegopodium podagraria (Giersch)	7	z		K1														
Agrostis capillaris (Rotes Straußgras)	7	w		K1														
Alnus glutinosa (Schwarz-Erle)	7	w		B1														
Alnus glutinosa (Schwarz-Erle)	7	w		B2														
Betula pendula (Hänge-Birke)	7	z		B1														
Carpinus betulus (Hainbuche)	7	z		B1														
Carpinus betulus (Hainbuche)	7	z		B2														
Chelidonium majus (Schöllkraut)	7	w		K1														
Cornus mas (Kornelkirsche)	7	w		S													3	
Corylus avellana (Haselnuss)	7	z		S														
Crataegus monogyna (Eingrifflicher Weißdorn)	7	z		S														
Dactylis glomerata (Wiesen-Knäuelgras)	7	z		K1														

Erhebungsbogen

B

Projekt	Biotopkartierung Hamburg		Interne Nr.	3813	
			DK5 DK5-GK	5236 5238	
Handlungsbedarf	Nein		DK5 - Name	Sülldorf	
Bearbeitung	SCÖ	Kopie	Nein	Biotop-Nr. alt	22 60
Räumliche Abbildung	Fläche			Kartierung	13.09.2002
Anzahl Abschnitte	1			Fläche / Länge [m²/m]	17715,3105
				Breite (lineare Abb.) [m]	

Pflanzenartenliste

Gruppe / Pflanzenart	MS	M	W	Vs	St	PA	Ph	Sz	VS	V	G	cf	§	Rote Liste			
														HH	ND	SH	D
Deschampsia flexuosa (Draht-Schmiele)	7	w		K1													
Dryopteris filix-mas (Gewöhnlicher Wurmfarne)	7	w		K1													
Euonymus europaeus (Gewöhnliches Pfaffenhütchen)	7	w		S													
Fagus sylvatica (Rotbuche)	7	z		B1													
Fagus sylvatica (Rotbuche)	7	z		B2													
Festuca gigantea (Riesen-Schwengel)	7	w		K1													
Fraxinus excelsior (Gewöhnliche Esche)	7	w		B1													
Fraxinus excelsior (Gewöhnliche Esche)	7	w		S													
Galeobdolon argentatum (Garten Goldnessel)	7	z		K1													
Geum urbanum (Echte Nelkenwurz)	7	z		K1													
Glechoma hederacea (Gundermann)	7	z		K1													
Impatiens parviflora (Kleinblütiges Springkraut)	7	z		K1													
Larix decidua (Europäische Lärche)	7	w		B1													
Ligustrum vulgare (Gemeiner Liguster)	7	w		S													
Picea abies (Gemeine Fichte)	7	w		B1													
Populus spec. (Pappel)	7	w		B1													
Populus tremula (Zitter-Pappel)	7	w		B1													
Quercus robur (Stiel-Eiche)	7	z		B1													
Quercus rubra (Rot-Eiche)	7	z		B1													
Ribes rubrum (Rote Johannisbeere)	7	w		S													
Ribes uva-crispa (Stachelbeere)	7	w		S													
Rosa rugosa (Kartoffel-Rose)	7	w		S													
Rubus fruticosus agg. (Artengruppe Echte Brombeere)	7	z		S													
Rubus idaeus (Himbeere)	7	z		S													
Rumex obtusifolius (Stumpfbliättriger Ampfer)	7	w		K1													
Salix caprea (Sal-Weide)	7	w		S													
Salix spec. (Weide)	7	w		S													
Sambucus nigra (Schwarzer Holunder)	7	z		S													
Sorbus aucuparia (Eberesche)	7	w		S													
Sorbus spec. (Mehlbeere)	7	w		B1													

Anzahl Rote Liste Arten

1

Anzahl Arten

40

MS: Mengensystem; M: Mengenangabe, W: Bewertung der Art (FFH-Monitoring), Vs: Vegetationsschicht, St: Status, PA: Autor Phänologie; Ph: Phänologie, Sz: Soziabilität, VS: Vitalitätssystem; V: Vitalität, G: Geschlecht, cf: unsichere Bestimmung, §: Schutz nach BNatSchG, HH: Rote Liste Hamburg, Nds: Rote Liste Niedersachsen, SH: Rote Liste Schleswig-Holstein, D: Rote Liste Deutschland