

# Erhebungsbogen

**B**

<b>Projekt</b>	Knick-Sülldorf-Rissen	<b>Interne Nr.</b>	108869
		<b>DK5   DK5-GK</b>	<b>5236</b> 5238
<b>Handlungsbedarf</b>	Nein	<b>DK5 - Name</b>	Sülldorf
<b>Bearbeitung</b>	WSU	<b>Biotop-Nr.   alt</b>	<b>228</b> 12
<b>Räumliche Abbildung</b>	Linie	<b>Kartierung</b>	12.11.2015
<b>Anzahl Abschnitte</b>	11	<b>Fläche / Länge [m<sup>2</sup>/m]</b>	2063,58
		<b>Breite (lineare Abb.) [m]</b>	3

<b>Gesetzlicher Schutz</b>	§ 14 (2) 2.2 Knicks	<b>Schutz nur teilweise</b>	Nein
----------------------------	---------------------	-----------------------------	------

<b>Gesamtbewertung</b>	5	Noch wertvoll, gut entwicklungsfähig
– <b>Alter</b>	8	Biotop hohen Alters, 200 bis 500 Jahre
– <b>Belastungsgrad</b>	3	Flächenhafte starke Belastung
– <b>Ökolog. Funktion</b>	5	Bedeutung in einem Biotopkomplex, für den lokalen Biotopverbund oder als Puffer
– <b>Seltenheit</b>	5	Seltener Biotoptyp, floristisch stark verarmt, ohne seltener Pflges. od. verbr. artenreicher Biotoptyp

## Bestandsbeschreibung

Durchgewachsene Knickabschnitte, die aus Stieleichen auf mehr oder weniger stark degenerierten Wällen bestehen. Die Strauchschicht fehlt weitgehend.

Als Knick geschützt nach § 30 BNatSchG in Verbindung mit § 14 HmbBNatSchAG.

Aktualisierung im Rahmen der Kartierung von Knicks, Feldhecken und Einzelbäumen in der Rissen-Sülldorfer Feldmark 2015/16. Die Angaben aus der Vorkartierung wurden teilweise übernommen. Teilweise alte Überhälter bis etwa 90 cm BHD. Strauchschicht fehlend oder lückig, eingeschränkte Vernetzungsfunktion.

## Vorkommen an Biotoptypen

1	TF	Typ	HF	F.Anteil
2	BTYP	Biotoptyp	- gesetzl. Grundl.	
3	Zusatz	Zusatz zum Biotoptypen		
4	LRT	Lebensraumtyp		
1	1		Ja	100 %
2	HWD	Degenerierter Knick (2000)		

## Räumliche Lage

<b>Lagebeschreibung</b>	Littwisch, südl. Ellernholt		
<b>Nachbarnutzung/en</b>	Grünland Acker		
<b>Rechtswert (X)</b>	553184	<b>Hochwert (Y)</b>	5937971
<b>Bezirk</b>	Altona	<b>Naturraum</b>	Halstenbeker Geestplatte (694.24)
<b>Stadtteil (OT-Nr.)</b>	Sülldorf (226)	<b>Gemarkung</b>	Sülldorf (202)
<b>Digitaler Grünplan</b>	<input type="checkbox"/> <b>Hafengesamtgebiet</b>	<input type="checkbox"/> <b>Ramsargebiet</b>	<input type="checkbox"/> <b>EG-Vogelschutzgeb.</b>
<b>Ausgleichsflächen</b>	<input type="checkbox"/> <b>Biosphärenreservat</b>	<input type="checkbox"/> <b>Nationalpark</b>	<input type="checkbox"/>
<b>NSG / ND / LSG</b>	LSG Altona-Südwest, Ottensen, Othmarschen, Klein Flottbek, Nienstedten, Dockenhuden, Blankenese, Rissen [ HH-2003 / Anteil: < 1% ], LSG Sülldorf [ HH-2044 / Anteil: 100% ]		
<b>FFH-GEBIET</b>			
<b>Wasserschutzgebiet</b>	Boursberg [ 3 / Anteil: 100% ]		

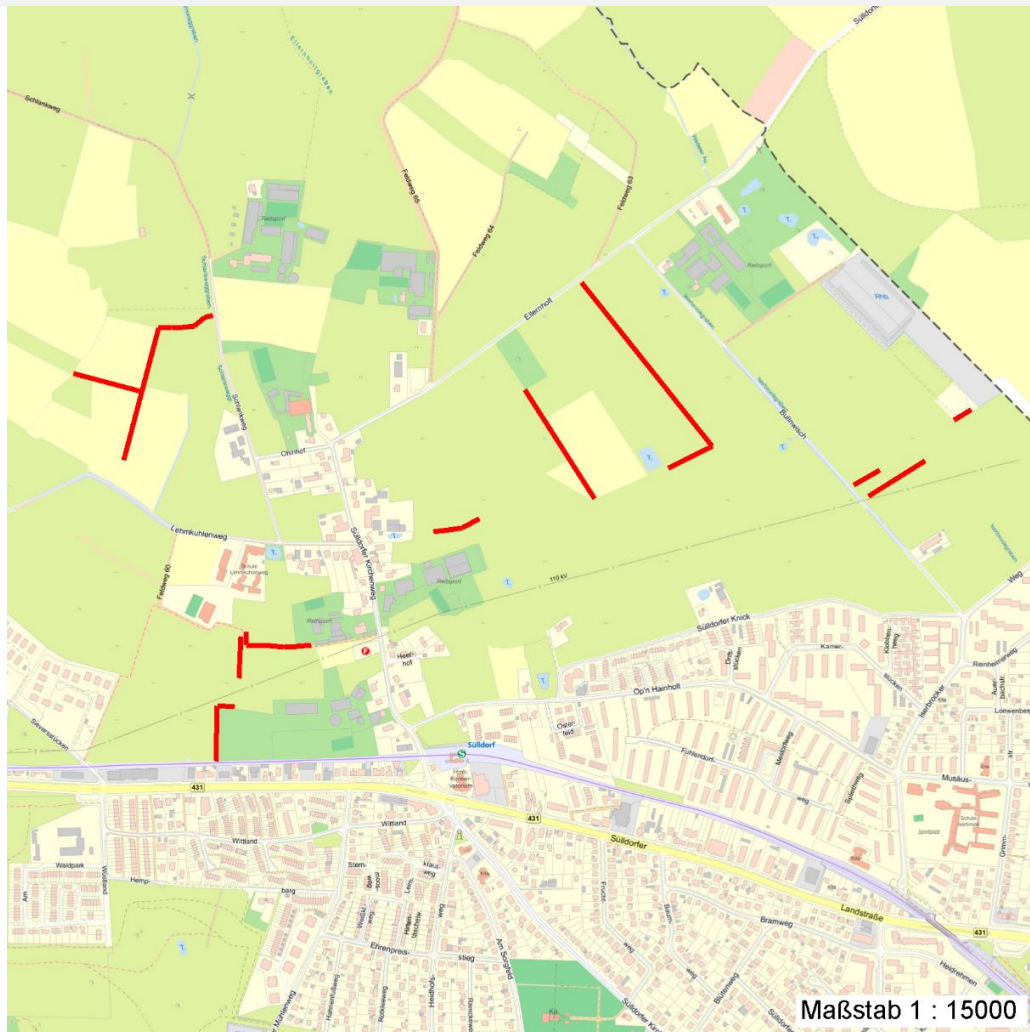
# Erhebungsbogen

**B**

<b>Projekt</b>	Knick-Sülldorf-Rissen		<b>Interne Nr.</b>	108869	
			<b>DK5   DK5-GK</b>	<b>5236</b>	5238
<b>Handlungsbedarf</b>	Nein		<b>DK5 - Name</b>	Sülldorf	
<b>Bearbeitung</b>	WSU	<b>Kopie</b>	Nein	<b>Biotop-Nr.   alt</b>	228   12
<b>Räumliche Abbildung</b>	Linie		<b>Kartierung</b>	12.11.2015	
<b>Anzahl Abschnitte</b>	11		<b>Fläche / Länge [m<sup>2</sup>/m]</b>	2063,58	
			<b>Breite (lineare Abb.) [m]</b>	3	

## Räumliche Lage

Karte



## Weitere Erhebungsbögen

Interne Nr.	Interne Nr. Zuordnung	DK5	Biotop-Nr.	Kartierung	Zuordnung	DK5 (GK)	Biotop-Nr. (alt)
108869	4016	5236	161	11.09.2002	=	5238	12
108869	4009	5236	161	11.09.2010	/	5238	12
108869	3999	5236	173	11.09.2010	/	5238	39
108869	4004	5236	181	11.09.2010	/	5238	50
108869	4042	5236	184	11.09.2010	>	5238	10097
108869	4085	5236	194	11.09.2010	>	5238	10107

Zuordnung: N = nachfolgende Kartierung, K = weitere Kartierungen (zeitlich vorher oder nachher)

## Weitere Angaben

Merkmal	Wert
<b>Auswertung</b>	
Gefährdung / Einflüsse	Eutrophierung

03.04.2020

Seite 2 von 4

# Erhebungsbogen

**B**

<b>Projekt</b>	Knick-Sülldorf-Rissen	<b>Interne Nr.</b>	108869
		<b>DK5   DK5-GK</b>	<b>5236</b> 5238
<b>Handlungsbedarf</b>	Nein	<b>DK5 - Name</b>	Sülldorf
<b>Bearbeitung</b>	WSU	<b>Biotop-Nr.   alt</b>	<b>228</b> 12
<b>Räumliche Abbildung</b>	Linie	<b>Kartierung</b>	12.11.2015
<b>Anzahl Abschnitte</b>	11	<b>Fläche / Länge [m<sup>2</sup>/m]</b>	2063,58
		<b>Breite (lineare Abb.) [m]</b>	3

## Weitere Angaben

Merkmal	Wert
Wertgesichtspunkte	Nivellierung der Geländeform Bedeutung für den Biotopverbund Bestandteil der historischen Kulturlandschaft
zoologisch bedeutsame Strukturen	Alleen, Baumreihen
Bedeutung für Tiergruppe	Insekten, allgemein Vögel
Ziele der Entwicklung	artenreiche Knicks
Maßnahmen	Frühere Nutzung / Pflege wieder aufnehmen - 4.19 Extensive Nutzung / Pflege - 1.3 Strauchschicht nachpflanzen - 8.5

## Teilflächenbeschreibung

<b>Teilflächentyp</b>		<b>Teilflächen-Nr.</b>	1
<b>Biotoptyp</b>	Degenerierter Knick (2000)	<b>Biotoptyp</b>	HWD
- <b>Zusatz</b>		- <b>gesetzl. Grundl.</b>	
<b>FFH-LRT</b>		<b>FFH-LRT</b>	
<b>Beschreibung</b>		<b>Entw.potential LRT</b>	
		<b>Hauptfläche</b>	Ja
		<b>Flächenanteil</b>	100 %
		<b>FFH-Unters.Fläche</b>	Nein
		<b>Saatgutfläche</b>	Nein

## Weitere Angaben

Merkmal	Wert
<b>Boden</b>	
Feuchte	6 - mäßig feucht und wechselfeucht
Reaktion	7 - neutral
Stickstoffgehalt	7 - stickstoffreich
<b>Standort, Relief</b>	
Relief	leicht nach Süden abfallender Verlauf
Belichtung	7 - halbsonnig
<b>Veg. - Deckg./Ant.</b>	
Gesamt	100 %
1. Baumschicht	70 %
Strauchschicht	10 %
1. Krautschicht	95 %
<b>Veg. - Höhe</b>	
Gesamt, durchschn.	18.00 m

# Erhebungsbogen

**B**

<b>Projekt</b>	Knick-Sülldorf-Rissen		<b>Interne Nr.</b>	108869
			<b>DK5   DK5-GK</b>	<b>5236</b> 5238
<b>Handlungsbedarf</b>	Nein		<b>DK5 - Name</b>	Sülldorf
<b>Bearbeitung</b>	WSU	<b>Kopie</b> Nein	<b>Biotop-Nr.   alt</b>	<b>228</b> 12
<b>Räumliche Abbildung</b>	Linie		<b>Kartierung</b>	12.11.2015
<b>Anzahl Abschnitte</b>	11		<b>Fläche / Länge [m<sup>2</sup>/m]</b>	2063,58
			<b>Breite (lineare Abb.) [m]</b>	3

## Zeigerwerte der Pflanzenartenliste (Auswertung)

<b>Standort</b>	<b>Belichtung</b>	halbsonnig	7
<b>Boden</b>	<b>Feuchte</b>	mäßig feucht und wechselfeucht	5,7
	<b>Stickstoff (N)</b>	stickstoffreich	6,7
	<b>Reaktion</b>	neutral	6,8
<b>Vegetation</b>	<b>Mahdverträglichkeit</b>	mäßig bis gut schnittverträglich (erster Schnitt nicht vor Mitte Juni)	5,7
<b>Zeigerwerte</b>	<b>Futterwert</b>	mäßige Futterqualität	4,3
	<b>Wechselfeuchteanzeiger</b>		3
	<b>Giftpflanzen</b>		0
	<b>Überschw.anzeiger</b>		1

## Pflanzenartenliste

Gruppe / Pflanzenart	MS	M	W	Vs	St	PA	Ph	Sz	VS	V	G	cf	§	Rote Liste			
														HH	ND	SH	D
<b>Tracheobionta (Gefäßpflanzen)</b>																	
Acer pseudoplatanus (Berg-Ahorn)	7	w															
Artemisia vulgaris (Gewöhnlicher Beifuß)	7	w															
Betula pendula (Hänge-Birke)	7	w															
Calamagrostis epigejos (Land-Reitgras)	7	w															
Carpinus betulus (Hainbuche)	7	w															
Cirsium arvense (Acker-Kratzdistel)	7	z															
Crataegus monogyna (Eingrifflicher Weißdorn)	7	z															
Dactylis glomerata (Wiesen-Knäuelgras)	7	h															
Elymus repens (Gewöhnliche Quecke)	7	h															
Frangula alnus (Faulbaum)	7	w															
Holcus lanatus (Wolliges Honiggras)	7	h															
Humulus lupulus (Hopfen)	7	z															
Prunus spec. (Zwetsche)	7	w															
Prunus spinosa (Schlehe)	7	w															
Quercus robur (Stiel-Eiche)	7	h															
Rubus fruticosus agg. (Artengruppe Echte Brombeere)	7	z															
Sambucus nigra (Schwarzer Holunder)	7	w															
Sorbus aucuparia (Eberesche)	7	w															
Urtica dioica (Große Brennnessel)	7	h															
										<b>Anzahl Rote Liste Arten</b>							
										<b>Anzahl Arten</b> 19							

MS: Mengensystem; M: Mengenangabe, W: Bewertung der Art (FFH-Monitoring), Vs: Vegetationsschicht, St: Status, PA: Autor Phänologie; Ph: Phänologie, Sz: Soziabilität, VS: Vitalitätssystem; V: Vitalität, G: Geschlecht, cf: unsichere Bestimmung, §: Schutz nach BNatSchG, HH: Rote Liste Hamburg, Nds: Rote Liste Niedersachsen, SH: Rote Liste Schleswig-Holstein, D: Rote Liste Deutschland