

Erhebungsbogen

B

Projekt	Biotopkartierung Hamburg		Interne Nr.	120943	
			DK5 DK5-GK	5236	5438
			DK5 - Name	Sülldorf	
Handlungsbedarf	Ja		Biotop-Nr. alt	201	45
Bearbeitung	PRO	Kopie	Ja	Kartierung	20.05.2018
Räumliche Abbildung	Linie			Fläche / Länge [m²/m]	422,22
Anzahl Abschnitte	2			Breite (lineare Abb.) [m]	4,4

Gesetzlicher Schutz	§ 14 (2) 2.2 Knicks	Schutz nur teilweise	Nein
----------------------------	----------------------------	-----------------------------	-------------

Gesamtbewertung	5	Noch wertvoll, gut entwicklungsfähig
– Alter	7	Biotop hohen Alters, 100 bis 200 Jahre
– Belastungsgrad	2	Flächenhafte starke bis kritische Belastung
– Ökolog. Funktion	6	Hohe Bedeutung in einem Biotopkomplex, für den lokalen Biotopverbund oder als Puffer
– Seltenheit	4	Verbr. Biotoptyp ohne biotoptypische Artenvielfalt, Ubi quisten

Bestandsbeschreibung

Strauch-Baumknick mit Übergang zum durchgewachsenen Knick. In der Baumschicht Dominanz von Stieleichen, dazwischen dichte bis lückige Strauchschicht aus u.a. Hasel, Weißdorn und Brombeeren. Der Wall ist meist flach-breit (30cm/3m). Der Abschnitt entlang der Kleingartengrenze ist massiv geschädigt: Der Knick ist teilweise gänzlich durch eine Abfalldeponie ersetzt, dort sind auch sämtliche Gehölze besenigt. Auch der straßenparallele Abschnitt beherbergt große Gartenabfallmengen. In ihm ist der Strauchwuchs insbesondere, wenn er aus Traubenkirsche und Fel dahorn besteht, oft so dicht, daß die Krautschicht dort auch aussetzen kann. Aktuell sind Strurmschäden zu beobachten, größere Äste sind aus den Eichen herausgebrochen.

Vorkommen an Biotoptypen

1	TF	Typ	HF	F.Anteil
2	BTYP	Biotoptyp		- gesetzl. Grundl.
3	Zusatz	Zusatz zum Biotoptypen		
4	LRT	Lebensraumtyp		
1	1		Ja	100 %
2	HWM	Strauch-Baum-Knick (2018)		(§ 14 (2) 2.2)
	-, 4, kd	degenerierter Knickwall (kd), schlechte Ausprägung (strukturarm, gestört, fragmenthaft, arm an typischen Arten) (-), sehr starkes		
3		Baumholz, Brusthöhendurchmesser >= 70 cm (4)		

Räumliche Lage

Lagebeschreibung	Am Iserbrooker Weg	
Nachbarnutzung/en	Grünland, Straße, Kleingärten	
Rechtswert (X)	554002	Hochwert (Y) 5937742
Bezirk	Altona	Naturraum Halstenbeker Geestplatte (694.24)
Stadtteil (OT-Nr.)	Sülldorf(226)	Gemarkung Dockenhuden (204)
Digitaler Grünplan	<input checked="" type="checkbox"/> Hafengesamtgebiet	<input type="checkbox"/> Ramsargebiet <input type="checkbox"/> EG-Vogelschutzgeb.
Ausgleichsflächen	<input type="checkbox"/> Biosphärenreservat	<input type="checkbox"/> Nationalpark
NSG / ND / LSG	LSG Altona-Südwest, Ottensen, Othmarschen, Klein Flottbek, Ni enstedten, Dockenhuden, Blankenese, Rissen [HH-2003 / Anteil: 32%], LSG Sülldorf [HH-2044 / Anteil: 68%]	
FFH-GEBIET		
Wasserschutzgebiet	Boursberg [3 / Anteil: 69%]	

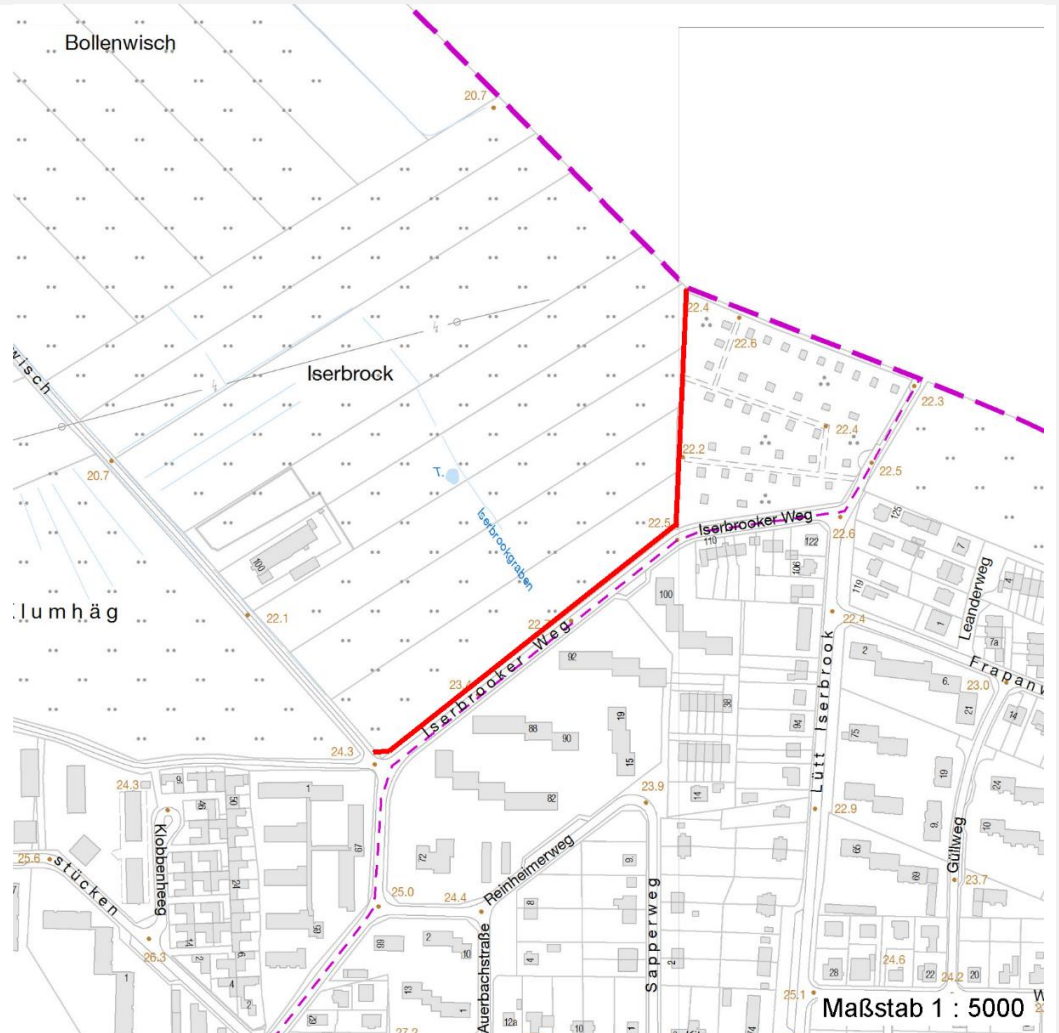
Erhebungsbogen

B

Projekt	Biotopkartierung Hamburg		Interne Nr.	120943	
			DK5 DK5-GK	5236	5438
			DK5 - Name	Sülldorf	
Handlungsbedarf	Ja		Biotop-Nr. alt	201	45
Bearbeitung	PRO	Kopie	Ja	Kartierung	20.05.2018
Räumliche Abbildung	Linie			Fläche / Länge [m²/m]	422,22
Anzahl Abschnitte	2			Breite (lineare Abb.) [m]	4,4

Räumliche Lage

Karte



Weitere Erhebungsbögen

Interne Nr.	Interne Nr. Zuordnung	DK5	Biotop-Nr.	Kartierung	Zuordnung	DK5 (GK)	Biotop-Nr. (alt)
120943	4033	5236	201	12.09.2000	K	5438	45
120943	4034	5236	201	10.09.2009	K	5438	45

Zuordnung: N = nachfolgende Kartierung, K = weitere Kartierungen (zeitlich vorher oder nachher)

Foto

Interne Nr.	Index	Dateiname	Aufnahmerichtung
67278	0	5236_201_200518_2.JPG	
67279	0	5236_201_200518_1.JPG	
67280	0	5236_201_200518_3.JPG	

Erhebungsbogen

B

Projekt	Biotopkartierung Hamburg		Interne Nr.	120943	
			DK5 DK5-GK	5236	5438
Handlungsbedarf	Ja		DK5 - Name	Sülldorf	
Bearbeitung	PRO	Kopie	Ja	Biotop-Nr. alt	201 45
Räumliche Abbildung	Linie			Kartierung	20.05.2018
Anzahl Abschnitte	2			Fläche / Länge [m²/m]	422,22
				Breite (lineare Abb.) [m]	4,4

Weitere Angaben

Merkmal	Wert
Auswertung	
Gefährdung/ Einflüsse	Beseitigung der Gehölze bei den Kleingärten artenarm Trittschäden Eutrophierung massive Ablagerung von Gartenabfällen
Wertgesichtspunkte	Reste von kulturhistorisch typischen Strukturen
zoologisch bedeutsame Strukturen	Dichte Gehölzstruktur
Bedeutung für Tiergruppe	Insekten, allgemein Vögel
Maßnahmen	Kleinsäuger 1.11 - Beseitigung von Müll / Gartenabfällen (Konsequente Ahndung insbesondere bei Kleingärten, deren Abfalleintrag offensichtlich ist.) Knickpflege

Foto

Fotodatei	5236_201_200518_1.JPG	Fotodatei	5236_201_200518_2.JPG
Bildbeschreibung	k.A.	Bildbeschreibung	k.A.
Aufnahmerichtung		Aufnahmerichtung	



Erhebungsbogen

B

Projekt	Biotopkartierung Hamburg		Interne Nr.	120943	
			DK5 DK5-GK	5236	5438
			DK5 - Name	Sülldorf	
Handlungsbedarf	Ja		Biotop-Nr. alt	201	45
Bearbeitung	PRO	Kopie	Ja	Kartierung	20.05.2018
Räumliche Abbildung	Linie			Fläche / Länge [m²/m]	422,22
Anzahl Abschnitte	2			Breite (lineare Abb.) [m]	4,4

Foto

Fotodatei 5236_201_200518_3.JPG
Bildbeschreibung k.A.
Aufnahmerichtung

Fotodatei
Bildbeschreibung
Aufnahmerichtung



Teilflächenbeschreibung

Teilflächentyp		Teilflächen-Nr.	1
Biotoptyp	Strauch-Baum-Knick (2018)	Biotoptyp	HWM
- Zusatz	degenerierter Knickwall (kd), schlechte Ausprägung (strukturarm, gestört, fragmenthaft, arm an typischen Arten) (-), sehr starkes Baumholz, Brusthöhendurchmesser >= 70 cm (4)	- gesetzl. Grundl.	(§ 14 (2) 2.2)
FFH-LRT Beschreibung		FFH-LRT Entw.potential LRT	
		Hauptfläche	Ja
		Flächenanteil	100 %
		FFH-Unters.Fläche	Nein
		Saatgutfläche	Nein

Erhebungsbogen

B

Projekt	Biotopkartierung Hamburg	Interne Nr.	120943
		DK5 DK5-GK	5236 5438
Handlungsbedarf	Ja	DK5 - Name	Sülldorf
Bearbeitung	PRO	Biotop-Nr. alt	201 45
Räumliche Abbildung	Linie	Kartierung	20.05.2018
Anzahl Abschnitte	2	Fläche / Länge [m²/m]	422,22
		Breite (lineare Abb.) [m]	4,4

Weitere Angaben

Merkmal	Wert
Auswertung	
Gefährdung/ Einflüsse	Ablagerung von Müll
Wertgesichtspunkte	Bestandteil der historischen Kulturlandschaft
	Landschaftstypischer Biotop
Bedeutung für Tiergruppe	Vögel
Maßnahmen	1.11 - Beseitigung von Müll / Gartenabfällen
	8.1 - Knick auf den Stock setzen
Standort, Relief	
Relief	z.T. auf Wall
Neigung - Gelände	N0 - nicht geneigt (<2 %)
Ausrichtung	V - Verschiedene
Luft	keine Besonderheiten
Veg. - Deckg./Ant.	
Gesamt	95 %
1. Baumschicht	50 %
Strauchschicht	62 %
1. Krautschicht	61 %
Veg. - Höhe	
Gesamt, durchschn.	20.00 m

Zeigerwerte der Pflanzenartenliste (Auswertung)

Standort	Belichtung	halbsonnig bis halbschattig	6,4
Boden	Feuchte	mäßig feucht und wechselfeucht	5,9
	Stickstoff (N)	stickstoffreich	7,2
	Reaktion	neutral	7,1
Vegetation	Mahdverträglichkeit	schnittempfindlich bis mäßig schnittverträglich	3,8
Zeigerwerte	Futterwert	sehr geringwertiges Futter	2,2
	Wechselfeuchteanzeiger		1
	Giftpflanzen		0
	Überschw.anzeiger		2

Pflanzenartenliste

Gruppe / Pflanzenart	MS	M	W	Vs	St	PA	Ph	Sz	VS	V	G	cf	Rote Liste					
													§	HH	ND	SH	D	
Tracheobionta (Gefäßpflanzen)																		
Acer campestre (Feld-Ahorn)	7	z																
Acer platanoides (Spitz-Ahorn)	7	w																
Aegopodium podagraria (Giersch)	7	z																
Alliaria petiolata (Knoblauchsrauke)	7	z																
Artemisia vulgaris (Gewöhnlicher Beifuß)	7	w																
Betula pendula (Hänge-Birke)	7	w																
Calystegia sepium (Zaun-Winde)	7	z																
Corylus avellana (Haselnuss)	7	z																
Crataegus monogyna (Eingrifflicher Weißdorn)	7	z																
Dactylis glomerata (Wiesen-Knäuelgras)	7	z																
Fagus sylvatica (Rotbuche)	7	w																

Erhebungsbogen

B

Projekt	Biotopkartierung Hamburg		Interne Nr.	120943	
			DK5 DK5-GK	5236	5438
			DK5 - Name	Sülldorf	
Handlungsbedarf	Ja		Biotop-Nr. alt	201	45
Bearbeitung	PRO	Kopie	Ja	Kartierung	20.05.2018
Räumliche Abbildung	Linie			Fläche / Länge [m²/m]	422,22
Anzahl Abschnitte	2			Breite (lineare Abb.) [m]	4,4

Pflanzenartenliste

Gruppe / Pflanzenart	MS	M	W	Vs	St	PA	Ph	Sz	VS	V	G	cf	§	Rote Liste				
														HH	ND	SH	D	
Fagus sylvatica 'Atropunicea' (Blut-Buche)	7	w																
Fallopia japonica (Japanischer Staudenknöterich)	7	w																
Fraxinus excelsior (Gewöhnliche Esche)	7	w																
Lysimachia vulgaris (Gewöhnlicher Gilbweiderich)	7	w																
Pinus nigra (Schwarz-Kiefer)	7	w			Z													
Populus tremula (Zitter-Pappel)	7	l																
Prunus padus (Echte Traubenkirsche)	7	h																
Prunus serotina (Späte Traubenkirsche)	7	z																
Quercus robur (Stiel-Eiche)	7	d																
Rubus caesius (Kratzbeere)	7	w																
Rubus fruticosus agg. (Artengruppe Echte Brombeere)	7	z																
Rumex obtusifolius (Stumpfbblätteriger Ampfer)	7	w																
Salix caprea (Sal-Weide)	7	w																
Sambucus nigra (Schwarzer Holunder)	7	z																
Taraxacum sect. Ruderalia (Artengruppe Gemeiner Löwenzahn)	7	w															D	
Urtica dioica (Große Brennnessel)	7	h																
Anzahl Rote Liste Arten														1				
Anzahl Arten														27				

MS: Mengensystem; M: Mengenangabe, W: Bewertung der Art (FFH-Monitoring), Vs: Vegetationsschicht, St: Status, PA: Autor Phänologie; Ph: Phänologie, Sz: Soziabilität, VS: Vitalitätssystem; V: Vitalität, G: Geschlecht, cf: unsichere Bestimmung, §: Schutz nach BNatSchG, HH: Rote Liste Hamburg, Nds: Rote Liste Niedersachsen, SH: Rote Liste Schleswig-Holstein, D: Rote Liste Deutschland