

Erhebungsbogen

B

Projekt	Biotopkartierung Hamburg	Interne Nr.	4034
		DK5 DK5-GK	5236 5438
Handlungsbedarf	Nein	DK5 - Name	Sülldorf
Bearbeitung	ENS	Biotop-Nr. alt	201 45
Räumliche Abbildung	Linie	Kartierung	10.09.2009
Anzahl Abschnitte	2	Fläche / Länge [m²/m]	422,22
		Breite (lineare Abb.) [m]	4

Gesetzlicher Schutz § 14 (2) 2.2 Knicks **Schutz nur teilweise** **Nein**

Gesamtbewertung	5	Noch wertvoll, gut entwicklungsfähig
– Alter	5	Biotop mittleren Alters, 20 bis 50 Jahre
– Belastungsgrad	5	Flächenhaft mittlere oder örtlich starke Belastung
– Ökolog. Funktion	5	Bedeutung in einem Biotopkomplex, für den lokalen Biotopverbund oder als Puffer
– Seltenheit	4	Verbr. Biotoptyp ohne biotoptypische Artenvielfalt, Ubiquisten

Bestandsbeschreibung

Strauch-Baumknick mit Übergang zum durchgewachsenen Knick. In der Baumschicht Dominanz von Stieleichen, dazwischen dichte bis lückige Strauchschicht aus Weißdorn, Holunder, Feldahorn, Zitterpappel und Brombeere. Wall z.T. degradiert. Eichen z.T. in der Vergangenheit durch Beweidung beschädigt.

45.01 - 45.02

Vorkommen an Biotoptypen

1	TF	Typ	HF	F.Anteil
2	BTYP	Biotoptyp		- gesetzl. Grundl.
3	Zusatz	Zusatz zum Biotoptypen		
4	LRT	Lebensraumtyp		
1	1		Ja	100 %
2	HWM	Strauch-Baum-Knick (2000)		
3	kd	degenerierter Knickwall (kd)		

Räumliche Lage

Lagebeschreibung	Am Iserbrooker Weg		
Nachbarnutzung/en	Grünland, Straße, Kleingärten		
Rechtswert (X)	554002	Hochwert (Y)	5937742
Bezirk	Altona	Naturraum	Halstenbeker Geestplatte (694.24)
Stadtteil (OT-Nr.)	Sülldorf (226)	Gemarkung	Dockenhuden (204)
Digitaler Grünplan	<input checked="" type="checkbox"/> Hafengesamtgebiet	<input type="checkbox"/> Ramsargebiet	<input type="checkbox"/> EG-Vogelschutzgeb.
Ausgleichsflächen	<input type="checkbox"/> Biosphärenreservat	<input type="checkbox"/> Nationalpark	<input type="checkbox"/>
NSG / ND / LSG	LSG Altona-Südwest, Ottensen, Othmarschen, Klein Flottbek, Nienstedten, Dockenhuden, Blankenese, Rissen [HH-2003 / Anteil: 32%], LSG Sülldorf [HH-2044 / Anteil: 68%]		
FFH-GEBIET			
Wasserschutzgebiet	Boursberg [3 / Anteil: 69%]		

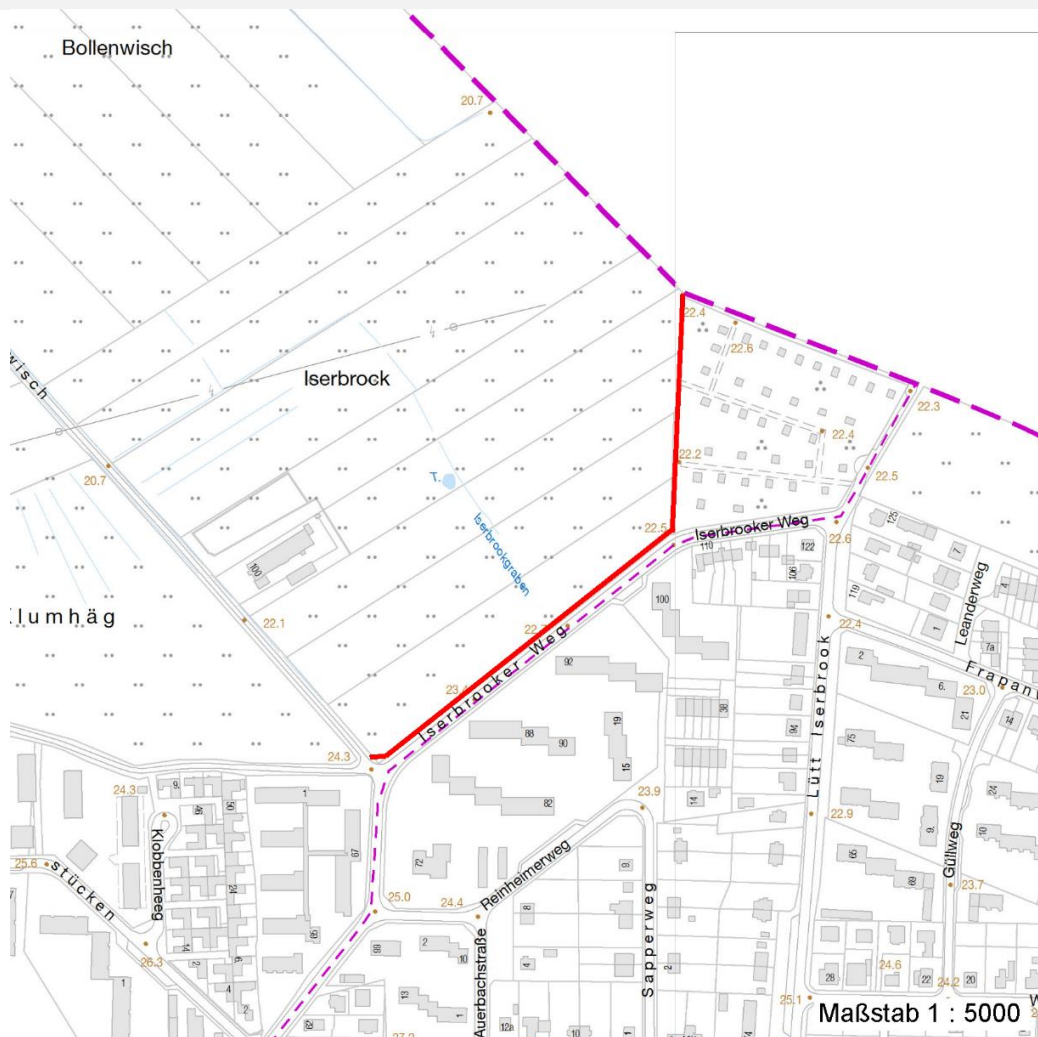
Erhebungsbogen

B

Projekt	Biotopkartierung Hamburg		Interne Nr.	4034	
			DK5 DK5-GK	5236	5438
			DK5 - Name	Sülldorf	
Handlungsbedarf	Nein		Biotop-Nr. alt	201	45
Bearbeitung	ENS	Kopie	Nein	Kartierung	10.09.2009
Räumliche Abbildung	Linie			Fläche / Länge [m²/m]	422,22
Anzahl Abschnitte	2			Breite (lineare Abb.) [m]	4

Räumliche Lage

Karte



Weitere Erhebungsbögen

Interne Nr.	Interne Nr. Zuordnung	DK5	Biotop-Nr.	Kartierung	Zuordnung	DK5 (GK)	Biotop-Nr. (alt)
4034	4033	5236	201	12.09.2000	K	5438	45
4034	4033	5236	201	12.09.2000	=	5438	45

Zuordnung: N = nachfolgende Kartierung, K = weitere Kartierungen (zeitlich vorher oder nachher)

Foto

Interne Nr.	Index	Dateiname	Aufnahmerichtung
22034	0	5236_201_100909_1.JPG	NO

Weitere Angaben

Merkmal	Wert
Auswertung	
Gefährdung / Einflüsse	Beseitigung der Knicks

Erhebungsbogen

B

Projekt	Biotopkartierung Hamburg	Interne Nr.	4034	
		DK5 DK5-GK	5236	5438
Handlungsbedarf	Nein	DK5 - Name	Sülldorf	
Bearbeitung	ENS	Biotop-Nr. alt	201	45
Räumliche Abbildung	Linie	Kartierung	10.09.2009	
Anzahl Abschnitte	2	Fläche / Länge [m²/m]	422,22	
		Breite (lineare Abb.) [m]	4	

Weitere Angaben

Merkmal	Wert
	Trittschäden
	Verbisschaeden
Wertgesichtspunkte	Reste von kulturhistorisch typischen Strukturen
Bedeutung für Tiergruppe	Vögel
Maßnahmen	Knickpflege

Foto

Fotodatei	5236_201_100909_1.JPG	Fotodatei
Bildbeschreibung	Abschnitt 45.01	Bildbeschreibung
Aufnahmerichtung	NO	Aufnahmerichtung



Teilflächenbeschreibung

Teilflächentyp		Teilflächen-Nr.	1
Biotoptyp	Strauch-Baum-Knick (2000)	Biotoptyp	HWM
- Zusatz	degenerierter Knickwall (kd)	- gesetzl. Grundl.	
FFH-LRT		FFH-LRT	
Beschreibung		Entw.potential LRT	
		Hauptfläche	Ja
		Flächenanteil	100 %
		FFH-Unters.Fläche	Nein
		Saatgutfläche	Nein

Erhebungsbogen

B

Projekt	Biotopkartierung Hamburg	Interne Nr.	4034	
		DK5 DK5-GK	5236	5438
Handlungsbedarf	Nein	DK5 - Name	Sülldorf	
Bearbeitung	ENS	Biotop-Nr. alt	201	45
Räumliche Abbildung	Linie	Kartierung	10.09.2009	
Anzahl Abschnitte	2	Fläche / Länge [m²/m]	422,22	
		Breite (lineare Abb.) [m]	4	

Weitere Angaben

Merkmal	Wert
Auswertung	
Gefährdung / Einflüsse	Ablagerung von Müll
Wertgesichtspunkte	Bestandteil der historischen Kulturlandschaft Landschaftstypischer Biotop
Bedeutung für Tiergruppe	Vögel
Maßnahmen	Beseitigung von Müll / Gartenabfällen - 1.11 Knick auf den Stock setzen - 8.1
Boden	
Feuchte	5 - frisch und mäßig frisch
Stickstoffgehalt	8 - sehr stickstoffreich
Standort, Relief	
Relief	z.T. auf Wall
Neigung - Gelände	N0 - nicht geneigt (<2 %)
Ausrichtung	V - Verschiedene
Belichtung	7 - halbsonnig
Luft	keine Besonderheiten
Zusätze - Btyp	3 - starkes Baumholz, Brusthöhendurchmesser 50 - 80 cm
Veg. - Deckg./Ant.	
Gesamt	100 %
1. Baumschicht	50 %
Strauchschicht	60 %
1. Krautschicht	70 %
Veg. - Höhe	
Gesamt, durchschn.	20.00 m

Zeigerwerte der Pflanzenartenliste (Auswertung)

Standort	Belichtung	halbsonnig	6,8
Boden	Feuchte	frisch und mäßig frisch	5,4
	Stickstoff (N)	sehr stickstoffreich	7,8
	Reaktion	neutral	7
Vegetation	Mahdverträglichkeit	schnittempfindlich (nur Herbstschnitt vertragend)	3,3
Zeigerwerte	Futterwert	sehr geringwertiges Futter	2,1
	Wechselfeuchteanzeiger		2
	Giftpflanzen		0
	Überschw.anzeiger		1

Pflanzenartenliste

Gruppe / Pflanzenart	MS	M	W	Vs	St	PA	Ph	Sz	VS	V	G	cf	§	Rote Liste			
														HH	ND	SH	D
Tracheobionta (Gefäßpflanzen)																	
Acer campestre (Feld-Ahorn)	7	z		S	-												
Acer platanoides (Spitz-Ahorn)	7	w		S	-												
Alliaria petiolata (Knoblauchsrauke)	7	z		K1	-												
Artemisia vulgaris agg.	7	w		K1													
Betula pendula (Hänge-Birke)	7	w		B1													
Calystegia sepium (Zaun-Winde)	7	z		K1	-												

Erhebungsbogen

B

Projekt	Biotopkartierung Hamburg		Interne Nr.	4034	
			DK5 DK5-GK	5236	5438
Handlungsbedarf	Nein		DK5 - Name	Sülldorf	
Bearbeitung	ENS	Kopie	Biotop-Nr. alt	201	45
Räumliche Abbildung	Linie	Nein	Kartierung	10.09.2009	
Anzahl Abschnitte	2		Fläche / Länge [m²/m]	422,22	
			Breite (lineare Abb.) [m]	4	

Pflanzenartenliste

Gruppe / Pflanzenart	MS	M	W	Vs	St	PA	Ph	Sz	VS	V	G	cf	§	Rote Liste				
														HH	ND	SH	D	
Corylus avellana (Haselnuss)	7	z		S	-													
Crataegus monogyna (Eingrifflicher Weißdorn)	7	z		S														
Dactylis glomerata (Wiesen-Knäuelgras)	7	z		K1														
Frangula alnus (Faulbaum)	7	w		S														
Lysimachia vulgaris (Gewöhnlicher Gilbweiderich)	7	w		K1	-													
Populus tremula (Zitter-Pappel)	7	h		S	-													
Prunus padus (Echte Traubenkirsche)	7	z		S	-													
Prunus serotina (Späte Traubenkirsche)	7	w		S	-													
Quercus robur (Stiel-Eiche)	7	d		B1														
Rubus fruticosus agg. (Artengruppe Echte Brombeere)	7	h		S														
Salix caprea (Sal-Weide)	7	w		S	-													
Sambucus nigra (Schwarzer Holunder)	7	h		S														
Taraxacum sect. Ruderalia (Artengruppe Gemeiner Löwenzahn)	7	w		K1	-												D	
Urtica dioica (Große Brennessel)	7	h		K1														
Anzahl Rote Liste Arten														1				
Anzahl Arten														20				

MS: Mengensystem; M: Mengenangabe, W: Bewertung der Art (FFH-Monitoring), Vs: Vegetationsschicht, St: Status, PA: Autor Phänologie; Ph: Phänologie, Sz: Soziabilität, VS: Vitalitätssystem; V: Vitalität, G: Geschlecht, cf: unsichere Bestimmung, §: Schutz nach BNatSchG, HH: Rote Liste Hamburg, Nds: Rote Liste Niedersachsen, SH: Rote Liste Schleswig-Holstein, D: Rote Liste Deutschland