

Erhebungsbogen

B

Projekt	Biotopkartierung Hamburg	Interne Nr.	4013	
		DK5 DK5-GK	5236	5238
Handlungsbedarf	Nein	DK5 - Name	Sülldorf	
Bearbeitung	SCÖ	Biotop-Nr. alt	182	55
Räumliche Abbildung	Linie	Kartierung	12.09.2002	
Anzahl Abschnitte	4	Fläche / Länge [m²/m]	800,409	
		Breite (lineare Abb.) [m]	2	

Gesetzlicher Schutz § 14 (2) 2.2 Knicks **Schutz nur teilweise** **Nein**

Gesamtbewertung	5	Noch wertvoll, gut entwicklungsfähig
– Alter	6	Biotop mittleren Alters, 50 bis 100 Jahre
– Belastungsgrad	4	Flächenhaft deutliche Belastung ohne nachh. Schäden
– Ökolog. Funktion	6	Hohe Bedeutung in einem Biotopkomplex, für den lokalen Biotopverbund oder als Puffer
– Seltenheit	5	Seltener Biotoptyp, floristisch stark verarmt, ohne seltener Pflges. od. verbr. artenreicher Biotoptyp

Bestandsbeschreibung

(Stark) beeinträchtigte (ehemalige) Knicks an Straßen und zum Teil zwischen Straße und Siedlung gelegen. Meist dichte Baumschicht. Eine Knickpflege findet nicht mehr statt. Das Foto zeigt mit Abschnitt 1 den noch wertvollsten Abschnitt, der hier zusammengefassten Knicks. Die "Überhänger" sind in der Regel Stieleichen (Abschn. 4 auch Rotbuchen und Vogelkirsche), und die Strauchschicht besteht aus Weißdorn, Hasel usw. Teilweise wurden Ziersträucher dazu gepflanzt. Der Wall ist meist geradiert.

Vorkommen an Biotoptypen

1	TF	Typ	HF	F.Anteil
2	BTYP	Biotoptyp		- gesetzl. Grundl.
3	Zusatz	Zusatz zum Biotoptypen		
4	LRT	Lebensraumtyp		
1	1		Ja	100 %
2	HWM	Strauch-Baum-Knick (2000)		
3	kd	degenerierter Knickwall (kd)		

Räumliche Lage

Lagebeschreibung	Op'n Hainholt, Sülldorfer Knick		
Nachbarnutzung/en	Straße, Siedlung, Grünland		
Rechtswert (X)	553161	Hochwert (Y)	5937413
Bezirk	Altona	Naturraum	Halstenbeker Geestplatte (694.24)
Stadtteil (OT-Nr.)	Sülldorf (226)	Gemarkung	Sülldorf (202)
Digitaler Grünplan	<input type="checkbox"/> Hafengesamtgebiet	<input type="checkbox"/> Ramsargebiet	<input type="checkbox"/> EG-Vogelschutzgeb.
Ausgleichsflächen	<input type="checkbox"/> Biosphärenreservat	<input type="checkbox"/> Nationalpark	<input type="checkbox"/>
NSG / ND / LSG	LSG Sülldorf [HH-2044 / Anteil: 25%]		
FFH-GEBIET			
Wasserschutzgebiet	Boursberg [3 / Anteil: 100%]		

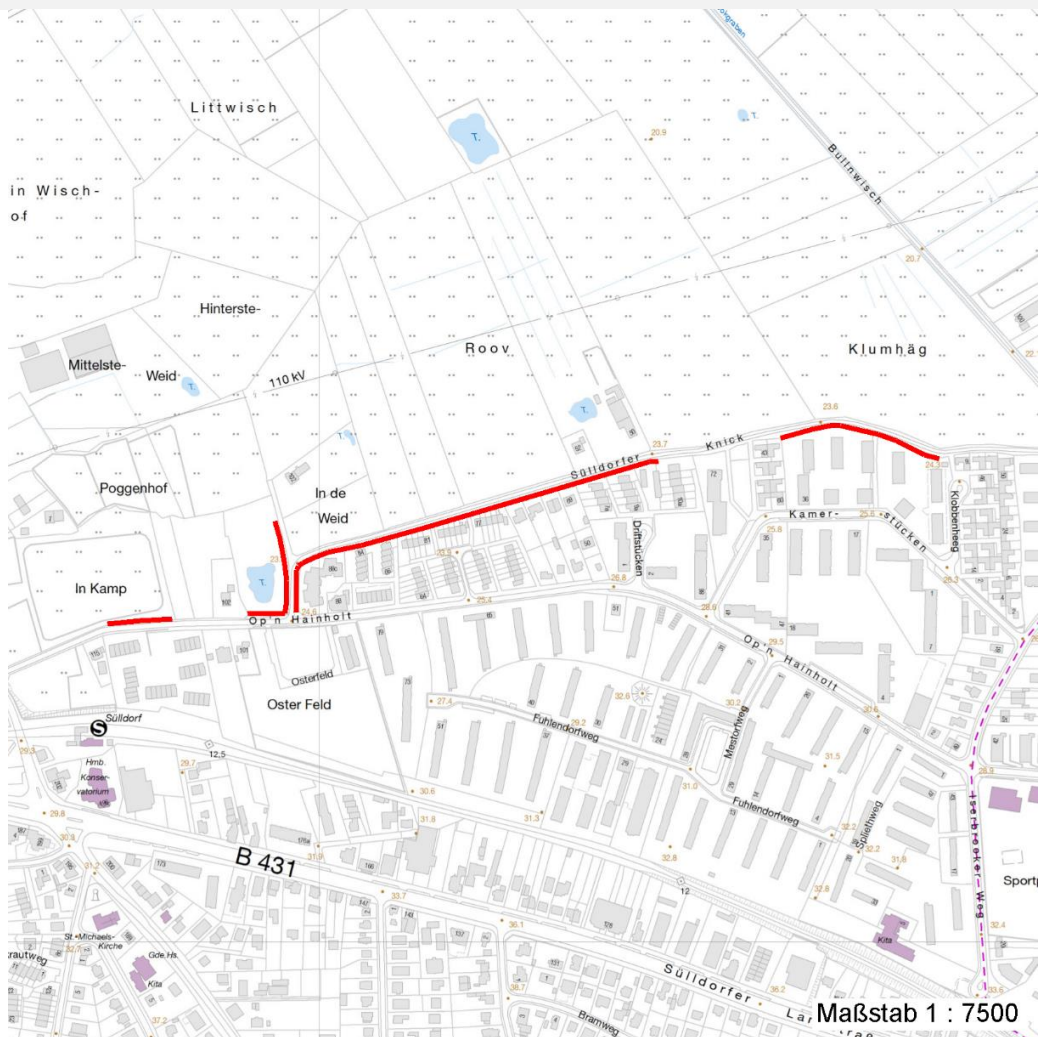
Erhebungsbogen

B

Projekt	Biotopkartierung Hamburg	Interne Nr.	4013	
		DK5 DK5-GK	5236	5238
		DK5 - Name	Sülldorf	
Handlungsbedarf	Nein	Biotop-Nr. alt	182	55
Bearbeitung	SCÖ	Kartierung	12.09.2002	
Räumliche Abbildung	Linie	Fläche / Länge [m²/m]	800,409	
Anzahl Abschnitte	4	Breite (lineare Abb.) [m]	2	

Räumliche Lage

Karte



Weitere Erhebungsbögen

Interne Nr.	Interne Nr. Zuordnung	DK5	Biotop-Nr.	Kartierung	Zuordnung	DK5 (GK)	Biotop-Nr. (alt)
4013	4014	5236	182	28.06.2010	K	5238	55
4013	4014	5236	182	28.06.2010	N	5238	55
4013	4008	5236	158	15.09.1987	/	5238	8

Zuordnung: N = nachfolgende Kartierung, K = weitere Kartierungen (zeitlich vorher oder nachher)

Foto

Interne Nr.	Index	Dateiname	Aufnahmerichtung
13559	0	5236_182_120902_1.JPG	

Weitere Angaben

Merkmal	Wert
---------	------

Auswertung

03.04.2020

Erhebungsbogen

B

Projekt	Biotopkartierung Hamburg	Interne Nr.	4013	
		DK5 DK5-GK	5236	5238
Handlungsbedarf	Nein	DK5 - Name	Sülldorf	
Bearbeitung	SCÖ	Biotop-Nr. alt	182	55
Räumliche Abbildung	Linie	Kartierung	12.09.2002	
Anzahl Abschnitte	4	Fläche / Länge [m²/m]	800,409	
		Breite (lineare Abb.) [m]	2	

Weitere Angaben

Merkmal	Wert
Gefährdung / Einflüsse	mangelnde Pflege Veränderung der Artenzusammensetzung
Wertgesichtspunkte	Bestandteil der historischen Kulturlandschaft
Ziele der Entwicklung	Erhaltung
Maßnahmen	fachgerechte Knickpflege

Foto

Fotodatei 5236_182_120902_1.JPG

Bildbeschreibung

Aufnahmerichtung

Fotodatei

Bildbeschreibung

Aufnahmerichtung



Teilflächenbeschreibung

Teilflächentyp		Teilflächen-Nr.	1
Biotoptyp	Strauch-Baum-Knick (2000)	Biotoptyp	HWM
- Zusatz	degenerierter Knickwall (kd)	- gesetzl. Grundl.	
FFH-LRT		FFH-LRT	
Beschreibung		Entw.potential LRT	
		Hauptfläche	Ja
		Flächenanteil	100 %
		FFH-Unters.Fläche	Nein
		Saatgutfläche	Nein

Erhebungsbogen

B

Projekt	Biotopkartierung Hamburg	Interne Nr.	4013	
		DK5 DK5-GK	5236	5238
Handlungsbedarf	Nein	DK5 - Name	Sülldorf	
Bearbeitung	SCÖ	Biotop-Nr. alt	182	55
Räumliche Abbildung	Linie	Kartierung	12.09.2002	
Anzahl Abschnitte	4	Fläche / Länge [m²/m]	800,409	
		Breite (lineare Abb.) [m]	2	

Weitere Angaben

Merkmal	Wert
Boden	
Feuchte	5 - frisch und mäßig frisch
Stickstoffgehalt	6 - mäßig stickstoffarm bis stickstoffreich
Standort, Relief	
Relief	wall 20-50 cm hoch
Belichtung	5 - halbschattig
Veg. - Deckg./Ant.	
Gesamt	100 %
1. Baumschicht	95 %
Strauchschicht	50 %
1. Krautschicht	50 %
Veg. - Höhe	
Gesamt, durchschn.	15.00 m

Zeigerwerte der Pflanzenartenliste (Auswertung)

Standort	Belichtung	halbsonnig	6,6
Boden	Feuchte	mäßig feucht und wechselfeucht	5,6
	Stickstoff (N)	stickstoffreich	7,1
	Reaktion	neutral	6,7
Vegetation	Mahdverträglichkeit	mäßig schnittverträglich (erster Schnitt nicht vor 1. Juli)	4,5
Zeigerwerte	Futterwert	sehr geringwertiges Futter	2,3
	Wechselfeuchteanzeiger		0
	Giftpflanzen		0
	Überschw.anzeiger		2

Pflanzenartenliste

Gruppe / Pflanzenart	MS	M	W	Vs	St	PA	Ph	Sz	VS	V	G	cf	Rote Liste					
													§	HH	ND	SH	D	
Tracheobionta (Gefäßpflanzen)																		
Acer platanoides (Spitz-Ahorn)	7	w		S														
Acer pseudoplatanus (Berg-Ahorn)	7	w		S														
Aegopodium podagraria (Giersch)	7	z		K1														
Alnus glutinosa (Schwarz-Erle)	7	z		B1														
Alnus glutinosa (Schwarz-Erle)	7	z		S														
Anthriscus sylvestris (Wiesen-Kerbel)	7	w		K1														
Carpinus betulus (Hainbuche)	7	w		B1														
Carpinus betulus (Hainbuche)	7	w		S														
Chelidonium majus (Schöllkraut)	7	w		K1														
Chenopodium album (Weißer Gänsefuß)	7	w		K1														
Corylus avellana (Haselnuss)	7	w		S														
Crataegus monogyna (Eingrifflicher Weißdorn)	7	z		S														
Holcus lanatus (Wolliges Honiggras)	7	z		K1														
Humulus lupulus (Hopfen)	7	w		S														
Lonicera periclymenum (Wald-Geißblatt)	7	w		S														
Prunus spinosa (Schlehe)	7	z		S														
Quercus robur (Stiel-Eiche)	7	h		B1														

Erhebungsbogen

B

Projekt	Biotopkartierung Hamburg	Interne Nr.	4013	
		DK5 DK5-GK	5236	5238
Handlungsbedarf	Nein	DK5 - Name	Sülldorf	
Bearbeitung	SCÖ	Biotop-Nr. alt	182	55
Räumliche Abbildung	Linie	Kartierung	12.09.2002	
Anzahl Abschnitte	4	Fläche / Länge [m²/m]	800,409	
		Breite (lineare Abb.) [m]	2	

Pflanzenartenliste

Gruppe / Pflanzenart	MS	M	W	Vs	St	PA	Ph	Sz	VS	V	G	cf	§	Rote Liste			
														HH	ND	SH	D
Rubus fruticosus agg. (Artengruppe Echte Brombeere)	7	z		S													
Rumex obtusifolius (Stumpfbblätteriger Ampfer)	7	z		K1													
Sambucus nigra (Schwarzer Holunder)	7	w		S													
Sorbus aucuparia (Eberesche)	7	w		S													
Taraxacum sect. Ruderalia (Artengruppe Gemeiner Löwenzahn)	7	z		K1												D	
Urtica dioica (Große Brennessel)	7	z		K1													
Anzahl Rote Liste Arten														1			
Anzahl Arten														21			

MS: Mengensystem; M: Mengenangabe, W: Bewertung der Art (FFH-Monitoring), Vs: Vegetationsschicht, St: Status, PA: Autor Phänologie; Ph: Phänologie, Sz: Soziabilität, VS: Vitalitätssystem; V: Vitalität, G: Geschlecht, cf: unsichere Bestimmung, §: Schutz nach BNatSchG, HH: Rote Liste Hamburg, Nds: Rote Liste Niedersachsen, SH: Rote Liste Schleswig-Holstein, D: Rote Liste Deutschland