

Erhebungsbogen

B

Projekt	Biotopkartierung Hamburg	Interne Nr.	4003	
		DK5 DK5-GK	5236	5238
Handlungsbedarf	Nein	DK5 - Name	Sülldorf	
Bearbeitung	SCÖ	Biotop-Nr. alt	181	50
Räumliche Abbildung	Linie	Kartierung	11.09.2002	
Anzahl Abschnitte	10	Fläche / Länge [m²/m]	2100,287	
		Breite (lineare Abb.) [m]	3	

Gesetzlicher Schutz	§ 14 (2) 2.1 Feldhecken	Schutz nur teilweise	Nein
----------------------------	-------------------------	-----------------------------	-------------

Gesamtbewertung	6 Wertvoll
– Alter	4 Biotop mittleren Alters, 10 bis 20 Jahre
– Belastungsgrad	6 Flächenhaft geringe oder örtlich stärkere oder Vorbelastung mit deutlichem Einfluß
– Ökolog. Funktion	6 Hohe Bedeutung in einem Biotopkomplex, für den lokalen Biotopverbund oder als Puffer
– Seltenheit	6 Seltener Biotoptyp, ohne seltene oder bedrohte Pflges., ungesättigtes Artenspektrum, reliktsische RL-Arten

Bestandsbeschreibung

Strauch-Baum-Feldhecken zu ebener Erde mit Stieleichen-Überhältern und unterschiedlich dichter Strauchschicht meist aus Weißdorn, Schlehe, Holunder oder weiteren Sträuchern. Die Krautschicht wird von der angrenzenden Nutzung beeinflusst und wird meist geprägt von Brennnesseln. In der Regel begleitet ein Graben die Hecken (Ausnahmen: Abschnitte 4, 5 u. 6). Die Strauchschicht weist meist einige Lücken auf (Ausnahme: Abschnitt 5). Abschnitt 1 nur mit wenigen Überhältern, lückigerer Strauchschicht und mit Strauchgehölzen beiderseits des begleitenden Grabens.

Vorkommen an Biotoptypen

1	TF	Typ	HF	F.Anteil
2	BTYP	Biotoptyp	- gesetzl. Grundl.	
3	Zusatz	Zusatz zum Biotoptypen		
4	LRT	Lebensraumtyp		
1	1		Ja	100 %
2	HHM	Strauch-Baumhecke (2000)		

Räumliche Lage

Lagebeschreibung	Sülldorfer Feldmark zwischen Altdorf und Stadtgrenze meist Grünland		
Nachbarnutzung/en	Abschnitt 1 auch Acker Abschnitt 3 auch Straße		
Rechtswert (X)	553030	Hochwert (Y)	5937978
Bezirk	Altona	Naturraum	Halstenbeker Geestplatte (694.24)
Stadtteil (OT-Nr.)	Sülldorf (226)	Gemarkung	Sülldorf (202)
Digitaler Grünplan	<input type="checkbox"/> Hafengesamtgebiet	<input type="checkbox"/> Ramsargebiet	<input type="checkbox"/> EG-Vogelschutzgeb.
Ausgleichsflächen	<input checked="" type="checkbox"/> Biosphärenreservat	<input type="checkbox"/> Nationalpark	<input type="checkbox"/>
NSG / ND / LSG	LSG Sülldorf [HH-2044 / Anteil: 100%]		
FFH-GEBIET			
Wasserschutzgebiet	Boursberg [3 / Anteil: 100%]		

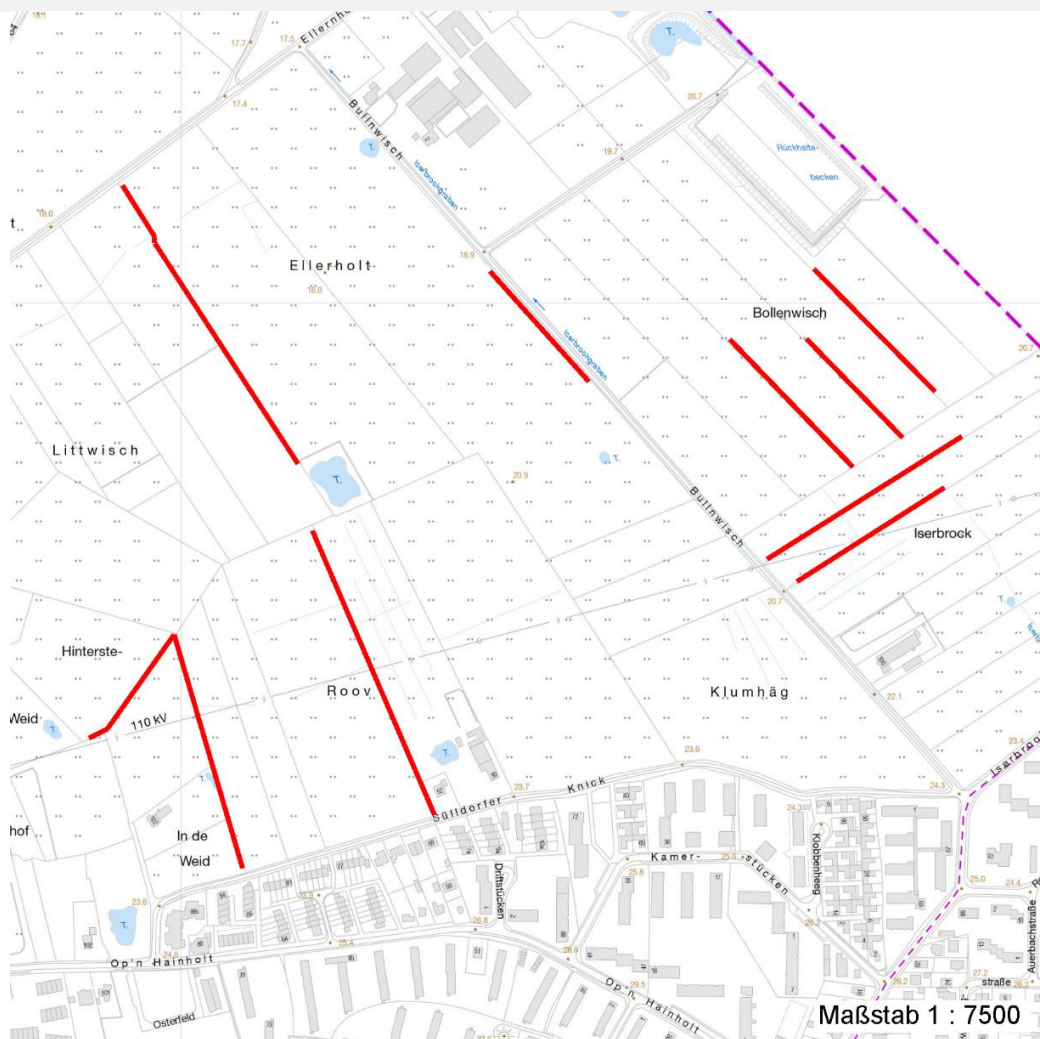
Erhebungsbogen

B

Projekt	Biotopkartierung Hamburg	Interne Nr.	4003	
		DK5 DK5-GK	5236	5238
		DK5 - Name	Sülldorf	
Handlungsbedarf	Nein	Biotop-Nr. alt	181	50
Bearbeitung	SCÖ	Kartierung	11.09.2002	
Räumliche Abbildung	Linie	Fläche / Länge [m²/m]	2100,287	
Anzahl Abschnitte	10	Breite (lineare Abb.) [m]	3	

Räumliche Lage

Karte



Weitere Erhebungsbögen

Interne Nr.	Interne Nr. Zuordnung	DK5	Biotop-Nr.	Kartierung	Zuordnung	DK5 (GK)	Biotop-Nr. (alt)
4003	4004	5236	181	11.09.2010	N	5238	50
4003	4004	5236	181	11.09.2010	K	5238	50
4003	4002	5236	157	15.09.1987	/	5238	7
4003	4008	5236	158	15.09.1987	/	5238	8
4003	4012	5236	166	15.09.1987	/	5238	18

Zuordnung: N = nachfolgende Kartierung, K = weitere Kartierungen (zeitlich vorher oder nachher)

Foto

Interne Nr.	Index	Dateiname	Aufnahmerichtung
13415	0	5236_181_110902_1.JPG	

Erhebungsbogen

B

Projekt	Biotopkartierung Hamburg	Interne Nr.	4003	
		DK5 DK5-GK	5236	5238
Handlungsbedarf	Nein	DK5 - Name	Sülldorf	
Bearbeitung	SCÖ	Biotop-Nr. alt	181	50
Räumliche Abbildung	Linie	Kartierung	11.09.2002	
Anzahl Abschnitte	10	Fläche / Länge [m²/m]	2100,287	
		Breite (lineare Abb.) [m]	3	

Weitere Angaben

Merkmal	Wert
Auswertung	
Gefährdung / Einflüsse	Grabenräumung z. T. Beweidung (Abschnitt 1)
Wertgesichtspunkte	Bedeutung für den Biotopverbund
Bedeutung für Tiergruppe	Vögel
Ziele der Entwicklung	Erhaltung
Maßnahmen	Nachpflanzungen in Lücken Abzäunen fachgerechte Knickpflege

Foto

Fotodatei	5236_181_110902_1.JPG	Fotodatei	
Bildbeschreibung		Bildbeschreibung	
Aufnahmerichtung		Aufnahmerichtung	



Teilflächenbeschreibung

Teilflächentyp		Teilflächen-Nr.	1
Biototyp	Strauch-Baumhecke (2000)	Biototyp	HHM
- Zusatz		- gesetzl. Grundl.	
FFH-LRT		FFH-LRT	
Beschreibung		Entw.potential LRT	
		Hauptfläche	Ja
		Flächenanteil	100 %
		FFH-Unters.Fläche	Nein
		Saatgutfläche	Nein

Erhebungsbogen

B

Projekt	Biotopkartierung Hamburg	Interne Nr.	4003	
		DK5 DK5-GK	5236	5238
Handlungsbedarf	Nein	DK5 - Name	Sülldorf	
Bearbeitung	SCÖ	Biotop-Nr. alt	181	50
Räumliche Abbildung	Linie	Kartierung	11.09.2002	
Anzahl Abschnitte	10	Fläche / Länge [m²/m]	2100,287	
		Breite (lineare Abb.) [m]	3	

Weitere Angaben

Merkmal	Wert
Boden	
Feuchte	6 - mäßig feucht und wechselfeucht
Stickstoffgehalt	6 - mäßig stickstoffarm bis stickstoffreich
Standort, Relief	
Relief	eben
Belichtung	6 - halbsonnig bis halbschattig
Veg. - Deckg./Ant.	
Gesamt	100 %
1. Baumschicht	20 %
Strauchschicht	60 %
1. Krautschicht	80 %
Veg. - Höhe	
Gesamt, durchschn.	15.00 m

Zeigerwerte der Pflanzenartenliste (Auswertung)

Standort	Belichtung	halbsonnig	7,1
Boden	Feuchte	frisch und mäßig frisch	5,3
	Stickstoff (N)	stickstoffreich	6,9
	Reaktion	neutral	7,1
Vegetation	Mahdverträglichkeit	mäßig schnittverträglich (erster Schnitt nicht vor 1. Juli)	4,5
Zeigerwerte	Futterwert	mäßige Futterqualität	4
	Wechselfeuchteanzeiger		3
	Giftpflanzen		1
	Überschw.anzeiger		1

Pflanzenartenliste

Gruppe / Pflanzenart	MS	M	W	Vs	St	PA	Ph	Sz	VS	V	G	cf	Rote Liste					
													§	HH	ND	SH	D	
Tracheobionta (Gefäßpflanzen)																		
Agrostis capillaris (Rotes Straußgras)	7	w		K1														
Betula pendula (Hänge-Birke)	7	w		S														
Cirsium arvense (Acker-Kratzdistel)	7	w		K1														
Crataegus monogyna (Eingrifflicher Weißdorn)	7	z		S														
Dactylis glomerata (Wiesen-Knäuelgras)	7	z		K1														
Elymus repens (Gewöhnliche Quecke)	7	z		K1														
Galeopsis tetrahit (Gewöhnlicher Hohlzahn)	7	w		K1														
Holcus lanatus (Wolliges Honiggras)	7	w		K1														
Humulus lupulus (Hopfen)	7	w		S														
Prunus spinosa (Schlehe)	7	w		S														
Quercus robur (Stiel-Eiche)	7	z		B1														
Ranunculus repens (Kriechender Hahnenfuß)	7	w		K1														
Rubus fruticosus agg. (Artengruppe Echte Brombeere)	7	z		S														
Sambucus nigra (Schwarzer Holunder)	7	z		S														
Solanum dulcamara (Bittersüßer Nachtschatten)	7	w		K1														
Urtica dioica (Große Brennessel)	7	z		K1														

Erhebungsbogen

B

Projekt	Biotopkartierung Hamburg	Interne Nr.	4003	
		DK5 DK5-GK	5236	5238
Handlungsbedarf	Nein	DK5 - Name	Sülldorf	
Bearbeitung	SCÖ	Biotop-Nr. alt	181	50
Räumliche Abbildung	Linie	Kartierung	11.09.2002	
Anzahl Abschnitte	10	Fläche / Länge [m²/m]	2100,287	
		Breite (lineare Abb.) [m]	3	

Pflanzenartenliste

Gruppe / Pflanzenart	MS	M	W	Vs	St	PA	Ph	Sz	VS	V	G	cf	§	Rote Liste			
														HH	ND	SH	D
Anzahl Rote Liste Arten																	
Anzahl Arten														16			

MS: Mengensystem; M: Mengenangabe, W: Bewertung der Art (FFH-Monitoring), Vs: Vegetationsschicht, St: Status, PA: Autor Phänologie; Ph: Phänologie, Sz: Soziabilität, VS: Vitalitätssystem; V: Vitalität, G: Geschlecht, cf: unsichere Bestimmung, §: Schutz nach BNatSchG, HH: Rote Liste Hamburg, Nds: Rote Liste Niedersachsen, SH: Rote Liste Schleswig-Holstein, D: Rote Liste Deutschland