

Erhebungsbogen

B

Projekt	Biotopkartierung Hamburg	Interne Nr.	3998
		DK5 DK5-GK	5236 5238
		DK5 - Name	Sülldorf
Handlungsbedarf	Nein	Biotop-Nr. alt	173 39
Bearbeitung	SCÖ	Kartierung	30.08.2002
Räumliche Abbildung	Linie	Fläche / Länge [m²/m]	5910,834
Anzahl Abschnitte	30	Breite (lineare Abb.) [m]	3

Gesetzlicher Schutz	§ 14 (2) 2.2 Knicks	Schutz nur teilweise	Nein
----------------------------	---------------------	-----------------------------	------

Gesamtbewertung	6 Wertvoll
– Alter	6 Biotop mittleren Alters, 50 bis 100 Jahre
– Belastungsgrad	6 Flächenhaft geringe oder örtlich stärkere oder Vorbelastung mit deutlichem Einfluß
– Ökolog. Funktion	7 Sehr hohe Bedeutung in einem Biotopkomplex, für den lokalen Biotopverbund oder als Puffer
– Seltenheit	6 Seltener Biotoptyp, ohne seltene oder bedrohte Pflges., ungesättigtes Artenspektrum, reliktsische RL-Arten

Bestandsbeschreibung

Gut ausgebildete Knicks mit Stieleichen-Überhältern, zwischen landwirtschaftlich genutzten Flächen und mit einigen Lücken in der Strauchschicht. Stellenweise droht eine Entwicklung in Richtung Baum-Wallhecke (HWB; Abschnitte 5 u. 30). Die Strauchschicht besteht meist aus Weißdorn, Holunder, Erle und Schlehe. Die Krautschicht wird meist von häufigen Arten und Stickstoffzeigern gebildet (Quecke, Knauelgras). Einige Abschnitte werden von trockenen Gräben begleitet (Abschnitte 2 tlw., 4, 13, 14); bereichsweise sind die Wälle nur flach (Abschnitte 9, 17, 18, 19, 20, 21). In den Abschnitten 2 und 15 stehen auch Kopfweiden.

Vorkommen an Biotoptypen

1	TF	Typ	HF	F.Anteil
2	BTYP	Biotoptyp	- gesetzl. Grundl.	
3	Zusatz	Zusatz zum Biotoptypen		
4	LRT	Lebensraumtyp		
1	1		Ja	100 %
2	HWM	Strauch-Baum-Knick (2000)		

Räumliche Lage

Lagebeschreibung	Sülldorfer Feldmark	Hochwert (Y)	5937940
Nachbarnutzung/en	Acker	Naturraum	Halstenbeker Geestplatte (694.24)
	Grünland	Gemarkung	Sülldorf (202)
Rechtswert (X)	552171	Ramsargebiet	<input type="checkbox"/> EG-Vogelschutzgeb.
Bezirk	Altona	Nationalpark	<input type="checkbox"/>
Stadtteil (OT-Nr.)	Sülldorf (226)		
Digitaler Grünplan	<input checked="" type="checkbox"/> Hafengesamtgebiet		
Ausgleichsflächen	<input type="checkbox"/> Biosphärenreservat		
NSG / ND / LSG	LSG Altona-Südwest, Ottensen, Othmarschen, Klein Flottbek, Nienstedten, Dockenhuden, Blankenese, Rissen [HH-2003 / Anteil: < 1%], LSG Sülldorf [HH-2044 / Anteil: 100%]		
FFH-GEBIET			
Wasserschutzgebiet	Bausberg [3 / Anteil: 100%]		

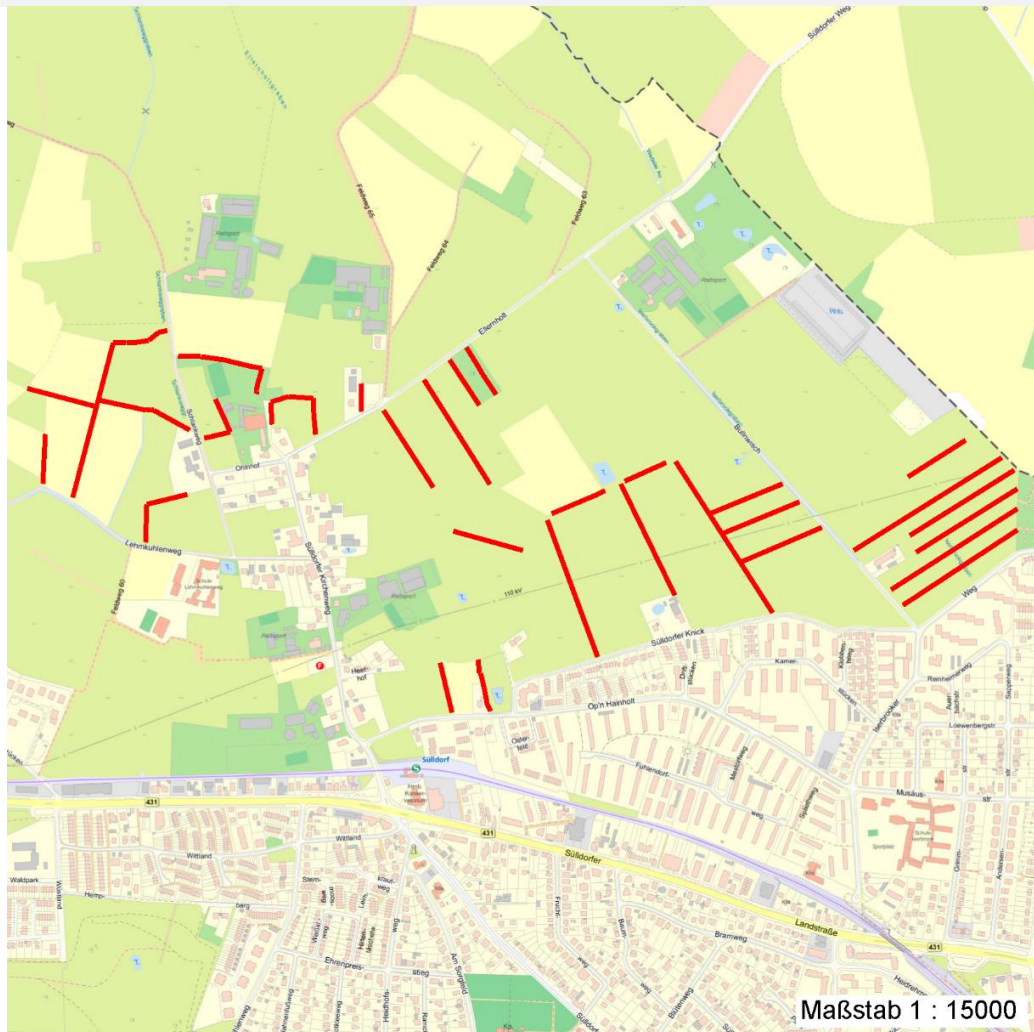
Erhebungsbogen

B

Projekt	Biotopkartierung Hamburg	Interne Nr.	3998	
		DK5 DK5-GK	5236	5238
		DK5 - Name	Sülldorf	
Handlungsbedarf	Nein	Biotop-Nr. alt	173	39
Bearbeitung	SCÖ	Kartierung	30.08.2002	
Räumliche Abbildung	Linie	Fläche / Länge [m²/m]	5910,834	
Anzahl Abschnitte	30	Breite (lineare Abb.) [m]	3	

Räumliche Lage

Karte



Weitere Erhebungsbögen

Interne Nr.	Interne Nr. Zuordnung	DK5	Biotop-Nr.	Kartierung	Zuordnung	DK5 (GK)	Biotop-Nr. (alt)
3998	3999	5236	173	11.09.2010	K	5238	39
3998	3999	5236	173	11.09.2010	N	5238	39
3998	4062	5236	154	15.09.1987	/	5238	2
3998	4019	5236	155	01.01.1991	>	5238	4
3998	4002	5236	157	15.09.1987	/	5238	7
3998	4008	5236	158	15.09.1987	/	5238	8
3998	4032	5236	160	15.09.1987	>	5238	11
3998	4018	5236	162	15.09.1987	/	5238	14
3998	4031	5236	163	15.09.1987	/	5238	15
3998	4017	5236	164	15.09.1987	/	5238	16
3998	4012	5236	166	15.09.1987	/	5238	18
3998	4023	5236	199	15.07.1981	/	5438	1
3998	71605	9999	1072	15.09.1987	>	5238	3

Erhebungsbogen

B

Projekt	Biotopkartierung Hamburg		Interne Nr.	3998
			DK5 DK5-GK	5236 5238
Handlungsbedarf	Nein		DK5 - Name	Sülldorf
Bearbeitung	SCÖ	Kopie Nein	Biotop-Nr. alt	173 39
Räumliche Abbildung	Linie		Kartierung	30.08.2002
Anzahl Abschnitte	30		Fläche / Länge [m²/m]	5910,834
			Breite (lineare Abb.) [m]	3

Weitere Erhebungsbögen

Interne Nr.	Interne Nr. Zuordnung	DK5	Biotop-Nr.	Kartierung	Zuordnung	DK5 (GK)	Biotop-Nr. (alt)
-------------	-----------------------	-----	------------	------------	-----------	----------	------------------

Zuordnung: N = nachfolgende Kartierung, K = weitere Kartierungen (zeitlich vorher oder nachher)

Foto

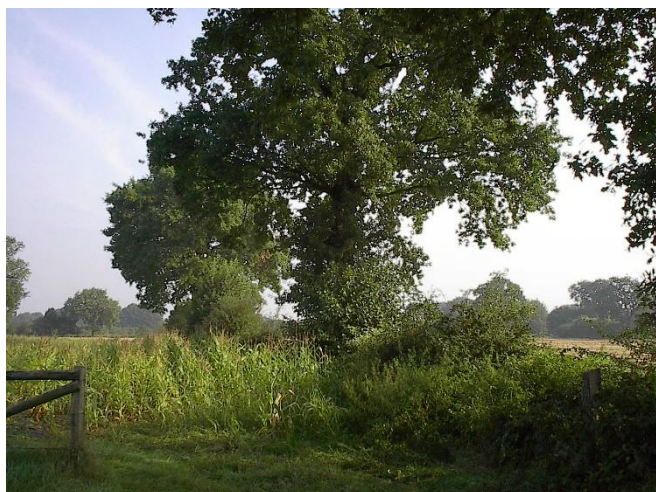
Interne Nr.	Index	Dateiname	Aufnahmerichtung
13830	0	5236_173_300802_1.JPG	

Weitere Angaben

Merkmal	Wert
Auswertung	
Gefährdung / Einflüsse	angrenzende Nutzung Eutrophierung
Wertgesichtspunkte	Bedeutung für den Biotopverbund Bestandteil der historischen Kulturlandschaft
Ziele der Entwicklung Maßnahmen	Erhaltung fachgerechte Knickpflege

Foto

Fotodatei	5236_173_300802_1.JPG	Fotodatei
Bildbeschreibung		Bildbeschreibung
Aufnahmerichtung		Aufnahmerichtung



Erhebungsbogen

B

Projekt	Biotopkartierung Hamburg	Interne Nr.	3998
		DK5 DK5-GK	5236 5238
Handlungsbedarf	Nein	DK5 - Name	Sülldorf
Bearbeitung	SCÖ	Biotop-Nr. alt	173 39
Räumliche Abbildung	Linie	Kartierung	30.08.2002
Anzahl Abschnitte	30	Fläche / Länge [m²/m]	5910,834
		Breite (lineare Abb.) [m]	3

Teilflächenbeschreibung

Teilflächentyp		Teilflächen-Nr.	1
Biotoptyp	Strauch-Baum-Knick (2000)	Biotoptyp	HWM
- Zusatz		- gesetzl. Grundl.	
FFH-LRT		FFH-LRT	
Beschreibung		Entw.potential LRT	
		Hauptfläche	Ja
		Flächenanteil	100 %
		FFH-Unters.Fläche	Nein
		Saatgutfläche	Nein

Weitere Angaben

Merkmal	Wert
Boden	
Feuchte	5 - frisch und mäßig frisch
Stickstoffgehalt	6 - mäßig stickstoffarm bis stickstoffreich
Standort, Relief	
Relief	Knickwall 0,30-0,50 m hoch
Belichtung	6 - halbsonnig bis halbschattig
Veg. - Deckg./Ant.	
Gesamt	100 %
1. Baumschicht	20 %
Strauchschicht	60 %
1. Krautschicht	60 %
Veg. - Höhe	
Gesamt, durchschn.	15.00 m

Zeigerwerte der Pflanzenartenliste (Auswertung)

Standort	Belichtung	halbsonnig	7
Boden	Feuchte	frisch und mäßig frisch	5,4
	Stickstoff (N)	mäßig stickstoffarm bis stickstoffreich	6
	Reaktion	schwach sauer	6,4
Vegetation	Mahdverträglichkeit	schnittempfindlich bis mäßig schnittverträglich	4,5
Zeigerwerte	Futterwert	mäßige Futterqualität	4,3
	Wechselfeuchteanzeiger		1
	Giftpflanzen		1
	Überschw.anzeiger		2

Pflanzenartenliste

Gruppe / Pflanzenart	MS	M	W	Vs	St	PA	Ph	Sz	VS	V	G	cf	§	Rote Liste			
														HH	ND	SH	D
Tracheobionta (Gefäßpflanzen)																	
Agrostis capillaris (Rotes Straußgras)	7	z		K1													
Alnus glutinosa (Schwarz-Erle)	7	z		B1													
Carpinus betulus (Hainbuche)	7	w		S													
Corylus avellana (Haselnuss)	7	w		S													

Erhebungsbogen

B

Projekt	Biotopkartierung Hamburg		Interne Nr.	3998	
			DK5 DK5-GK	5236	5238
Handlungsbedarf	Nein		DK5 - Name	Sülldorf	
Bearbeitung	SCÖ	Kopie	Biotop-Nr. alt	173	39
Räumliche Abbildung	Linie	Nein	Kartierung	30.08.2002	
Anzahl Abschnitte	30		Fläche / Länge [m²/m]	5910,834	
			Breite (lineare Abb.) [m]	3	

Pflanzenartenliste

Gruppe / Pflanzenart	MS	M	W	Vs	St	PA	Ph	Sz	VS	V	G	cf	§	Rote Liste			
														HH	ND	SH	D
Crataegus laevigata (Zweiggriffliger Weißdorn)	7	w		S													
Crataegus monogyna (Eingrifflicher Weißdorn)	7	z		S													
Dactylis glomerata (Wiesen-Knäuelgras)	7	z		K1													
Elymus repens (Gewöhnliche Quecke)	7	z		K1													
Galeopsis tetrahit (Gewöhnlicher Hohlzahn)	7	w		K1													
Holcus lanatus (Wolliges Honiggras)	7	z		K1													
Impatiens parviflora (Kleinblütiges Springkraut)	7	w		K1													
Prunus spinosa (Schlehe)	7	z		K1													
Quercus robur (Stiel-Eiche)	7	z		B1													
Rubus fruticosus agg. (Artengruppe Echte Brombeere)	7	h		S													
Salix x rubens (Fahl-Weide)	7	w		B1													
Sambucus nigra (Schwarzer Holunder)	7	w		S													
Scrophularia nodosa (Knotige Braunwurz)	7	w		K1													
Sorbus aucuparia (Eberesche)	7	w		S													
Stellaria media (Vogelmiere)	7	w		K1													
Urtica dioica (Große Brennnessel)	7	z		K1													
Anzahl Rote Liste Arten																	
Anzahl Arten														20			

MS: Mengensystem; M: Mengenangabe, W: Bewertung der Art (FFH-Monitoring), Vs: Vegetationsschicht, St: Status, PA: Autor Phänologie; Ph: Phänologie, Sz: Soziabilität, VS: Vitalitätssystem; V: Vitalität, G: Geschlecht, cf: unsichere Bestimmung, §: Schutz nach BNatSchG, HH: Rote Liste Hamburg, Nds: Rote Liste Niedersachsen, SH: Rote Liste Schleswig-Holstein, D: Rote Liste Deutschland