

# Erhebungsbogen

**B**

<b>Projekt</b>	Biotopkartierung Hamburg	<b>Interne Nr.</b>	3999	
		<b>DK5   DK5-GK</b>	<b>5236</b>	5238
<b>Handlungsbedarf</b>	Nein	<b>DK5 - Name</b>	Sülldorf	
<b>Bearbeitung</b>	ENS	<b>Biotop-Nr.   alt</b>	<b>173</b>	39
<b>Räumliche Abbildung</b>	Linie	<b>Kartierung</b>	11.09.2010	
<b>Anzahl Abschnitte</b>	34	<b>Fläche / Länge [m<sup>2</sup>/m]</b>	5518,055	
		<b>Breite (lineare Abb.) [m]</b>	3	

<b>Gesetzlicher Schutz</b>	§ 14 (2) 2.2 Knicks	<b>Schutz nur teilweise</b>	<b>Nein</b>
----------------------------	---------------------	-----------------------------	-------------

<b>Gesamtbewertung</b>	7	Besonders wertvoll
– <b>Alter</b>	8	Biotop hohen Alters, 200 bis 500 Jahre
– <b>Belastungsgrad</b>	6	Flächenhaft geringe oder örtlich stärkere oder Vorbelastung mit deutlichem Einfluß
– <b>Ökolog. Funktion</b>	7	Sehr hohe Bedeutung in einem Biotopkomplex, für den lokalen Biotopverbund oder als Puffer
– <b>Seltenheit</b>	6	Seltener Biotoptyp, ohne seltene oder bedrohte Pflges., ungesättigtes Artenspektrum, reliktsche RL-Arten

## Bestandsbeschreibung

Überwiegend gut ausgebildete Knicks mit Stieleichen-Überhältern zwischen landwirtschaftlich genutzten Flächen und mit einigen Lücken in der Strauchschicht. Stellenweise auch nachgepflanzte Gehölze. Abschnittsweise Entwicklung zu Durchgewachsenen Knicks (HWB), z.B. Abschnitte 5 u. 30.

Die Strauchschicht besteht meist aus Weißdorn, Holunder, Erle und Schlehe. Die Krautschicht wird meist aus Stickstoffzeigern wie Quecke, Knäuelgras, Bernnnessel gebildet. Einige Abschnitte werden von trockenen Gräben begleitet (Abschnitte 2, 4, 13, 14); bereichsweise sind die Wälle nur flach (Abschnitte 7, 9, 17, 18, 19, 20, 21, 29). In den Abschnitten 2 und 15 stehen Kopfweiden.

Die Abschnitte 11,12 und 25 sind inzwischen degradiert oder durchgewachsen und wurden anderen Biotopen zugeordnet.

Einige Abschnitte wurden in den Wintern 2009/10 und 2010/11 stark geknickt. Nach Angaben von Anwohnern erfolgte ein radikaler, maschineller Schnitt mit maximaler Holzausbeute. Die Auswirkungen dieser Pflege auf die Knicks sollten dringend kontrolliert werden!!

Als Knicksystem geschützt nach § 30 BNatSchG in Verbindung mit § 14 HmbBNatSchAG

- 39.01
- 39.02
- 39.3-4: mit Lücken
- 39.5-10
- 39.13: geschädigte Stammfüße
- 39.14-21
- 39.22: viele Erlen
- 39.23
- 39.24: mit Lücken, z.T. nachgepflanzten Gehölzen
- 39.26-28
- 39.29: viele Überhälter
- 39.30
- 39.31

## Vorkommen an Biotoptypen

1	TF	Typ	HF	F.Anteil
2	BTYP	Biotoptyp		- gesetzl. Grundl.
3	Zusatz	Zusatz zum Biotoptypen		
4	LRT	Lebensraumtyp		
1	1		Ja	100 %
2	HWM	Strauch-Baum-Knick (2000)		
3	3	starkes Baumholz, Brusthöhendurchmesser 50 - < 70 cm (3)		

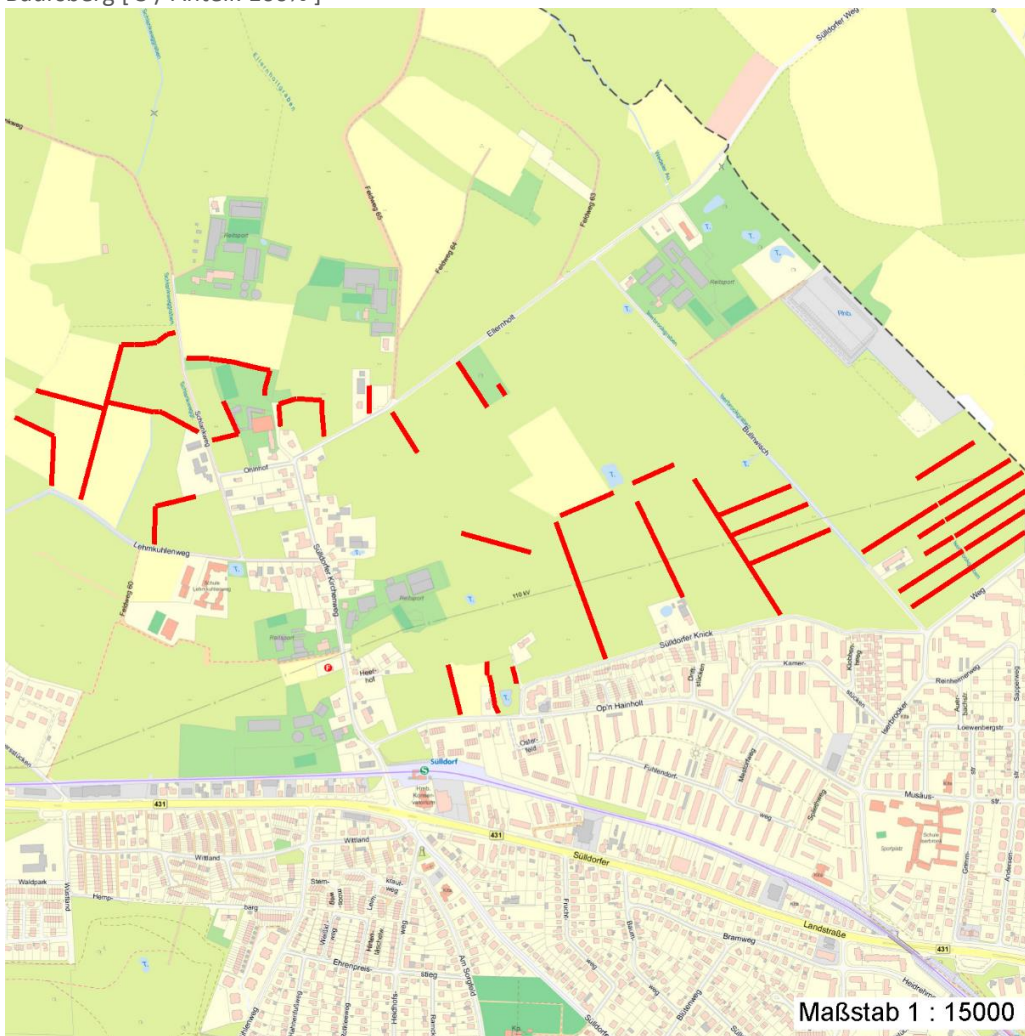
# Erhebungsbogen

**B**

<b>Projekt</b>	Biotopkartierung Hamburg		<b>Interne Nr.</b>	3999	
			<b>DK5   DK5-GK</b>	<b>5236</b>	5238
<b>Handlungsbedarf</b>	Nein		<b>DK5 - Name</b>	Sülldorf	
<b>Bearbeitung</b>	ENS	<b>Kopie</b>	<b>Biotop-Nr.   alt</b>	<b>173</b>	39
<b>Räumliche Abbildung</b>	Linie		<b>Kartierung</b>	11.09.2010	
<b>Anzahl Abschnitte</b>	34		<b>Fläche / Länge [m<sup>2</sup>/m]</b>	5518,055	
			<b>Breite (lineare Abb.) [m]</b>	3	

## Räumliche Lage

<b>Lagebeschreibung</b>	Sülldorfer Feldmark				
<b>Nachbarnutzung/en</b>	Acker Grünland				
<b>Rechtswert (X)</b>	553094	<b>Hochwert (Y)</b>	5937585		
<b>Bezirk</b>	Altona	<b>Naturraum</b>	Halstenbeker Geestplatte (694.24)		
<b>Stadtteil (OT-Nr.)</b>	Sülldorf (226)	<b>Gemarkung</b>	Sülldorf (202)		
<b>Digitaler Grünplan</b>	<input checked="" type="checkbox"/> <b>Hafengesamtgebiet</b>	<input type="checkbox"/> <b>Ramsargebiet</b>	<input type="checkbox"/> <b>EG-Vogelschutzgeb.</b>	<input type="checkbox"/>	
<b>Ausgleichsflächen</b>	<input type="checkbox"/> <b>Biosphärenreservat</b>	<input type="checkbox"/> <b>Nationalpark</b>	<input type="checkbox"/>		
<b>NSG / ND / LSG</b>	LSG Altona-Südwest, Ottensen, Othmarschen, Klein Flottbek, Nienstedten, Dockenhuden, Blankenese, Rissen [ HH-2003 / Anteil: < 1% ], LSG Sülldorf [ HH-2044 / Anteil: 100% ]				
<b>FFH-GEBIET</b>	Boursberg [ 3 / Anteil: 100% ]				
<b>Wasserschutzgebiet</b>					
<b>Karte</b>					



## Weitere Erhebungsbögen

Interne Nr.	Interne Nr. Zuordnung	DK5	Biotop-Nr.	Kartierung	Zuordnung	DK5 (GK)	Biotop-Nr. (alt)
3999	3998	5236	173	30.08.2002	K	5238	39
03.04.2020							

# Erhebungsbogen

**B**

<b>Projekt</b>	Biotopkartierung Hamburg	<b>Interne Nr.</b>	3999
		<b>DK5   DK5-GK</b>	5236 5238
<b>Handlungsbedarf</b>	Nein	<b>DK5 - Name</b>	Sülldorf
<b>Bearbeitung</b>	ENS	<b>Biotop-Nr.   alt</b>	173 39
<b>Räumliche Abbildung</b>	Linie	<b>Kartierung</b>	11.09.2010
<b>Anzahl Abschnitte</b>	34	<b>Fläche / Länge [m<sup>2</sup>/m]</b>	5518,055
		<b>Breite (lineare Abb.) [m]</b>	3

## Weitere Erhebungsbögen

Interne Nr.	Interne Nr. Zuordnung	DK5	Biotop-Nr.	Kartierung	Zuordnung	DK5 (GK)	Biotop-Nr. (alt)
3999	108868	5236	227	05.11.2015	N		
3999	108869	5236	228	12.11.2015	N	5238	12
3999	108870	5236	229	15.11.2015	N		
3999	108871	5236	230	12.11.2015	N		
3999	108872	5236	231	30.10.2015	N	5238	39
3999	108881	5236	240	05.11.2015	N		
3999	108883	5236	242	13.11.2015	N		
3999	108902	5238	242	04.11.2015	N		
3999	3998	5236	173	30.08.2002	<	5238	39

Zuordnung: N = nachfolgende Kartierung, K = weitere Kartierungen (zeitlich vorher oder nachher)

## Foto

Interne Nr.	Index	Dateiname	Aufnahmerichtung
1790	0	5236_173_110910_1.JPG	S
1791	0	5236_173_110910_2.JPG	N
1792	0	5236_173_110910_3.JPG	O
1793	0	5236_173_110910_4.JPG	O
1794	0	5236_173_110910_5.JPG	N
1795	0	5236_173_110910_6.JPG	N
1796	0	5236_173_110910_7.JPG	O
1797	0	5236_173_110910_8.JPG	O
1798	0	5236_173_110910_9.JPG	S
1799	0	5236_173_110910_10.JPG	N
1800	0	5236_173_110910_11.JPG	N
1801	0	5236_173_110910_12.JPG	W
1802	0	5236_173_110910_13.JPG	W
1803	0	5236_173_110910_14.JPG	O
1804	0	5236_173_110910_15.JPG	S
1805	0	5236_173_110910_16.JPG	NO
1806	0	5236_173_110910_17.JPG	S
1807	0	5236_173_110910_18.JPG	W
1808	0	5236_173_110910_19.JPG	SW
1809	0	5236_173_110910_20.JPG	W
1810	0	5236_173_110910_21.JPG	NO
1811	0	5236_173_110910_22.JPG	NW
1812	0	5236_173_110910_23.JPG	NO
1813	0	5236_173_110910_24.JPG	NO

## Weitere Angaben

Merkmal	Wert
<b>Auswertung</b>	
Gefährdung / Einflüsse	Intensive Nutzung oder Pflege angrenzende Nutzung Eutrophierung Maschinelle, Gewinn maximierte Pflege
Wertgesichtspunkte	Bedeutung für den Biotopverbund

# Erhebungsbogen

**B**

<b>Projekt</b>	Biotopkartierung Hamburg		<b>Interne Nr.</b>	3999
			<b>DK5   DK5-GK</b>	5236 5238
<b>Handlungsbedarf</b>	Nein		<b>DK5 - Name</b>	Sülldorf
<b>Bearbeitung</b>	ENS	<b>Kopie</b> Nein	<b>Biotop-Nr.   alt</b>	173 39
<b>Räumliche Abbildung</b>	Linie		<b>Kartierung</b>	11.09.2010
<b>Anzahl Abschnitte</b>	34		<b>Fläche / Länge [m<sup>2</sup>/m]</b>	5518,055
			<b>Breite (lineare Abb.) [m]</b>	3

## Weitere Angaben

Merkmal	Wert
Ziele der Entwicklung Maßnahmen	Bestandteil der historischen Kulturlandschaft Erhaltung Erhalt von Überhältern fachgerechte Knickpflege

## Foto

**Fotodatei** 5236\_173\_110910\_1.JPG  
**Bildbeschreibung** Abschnitt 39.07  
**Aufnahmerichtung** S



**Fotodatei** 5236\_173\_110910\_2.JPG  
**Bildbeschreibung** Abschnitt 39.01  
**Aufnahmerichtung** N



## Foto

**Fotodatei** 5236\_173\_110910\_3.JPG  
**Bildbeschreibung** Abschnitt 39.08  
**Aufnahmerichtung** O



**Fotodatei** 5236\_173\_110910\_4.JPG  
**Bildbeschreibung** Abschnitt 39.28  
**Aufnahmerichtung** O



# Erhebungsbogen

**B**

<b>Projekt</b>	Biotopkartierung Hamburg	<b>Interne Nr.</b>	3999
		<b>DK5   DK5-GK</b>	<b>5236</b> 5238
<b>Handlungsbedarf</b>	Nein	<b>DK5 - Name</b>	Sülldorf
<b>Bearbeitung</b>	ENS	<b>Biotop-Nr.   alt</b>	<b>173</b> 39
<b>Räumliche Abbildung</b>	Linie	<b>Kartierung</b>	11.09.2010
<b>Anzahl Abschnitte</b>	34	<b>Fläche / Länge [m<sup>2</sup>/m]</b>	5518,055
		<b>Breite (lineare Abb.) [m]</b>	3

## Teilflächenbeschreibung

<b>Teilflächentyp</b>		<b>Teilflächen-Nr.</b>	1
<b>Biotoptyp</b>	Strauch-Baum-Knick (2000)	<b>Biotoptyp</b>	HWM
<b>- Zusatz</b>	starkes Baumholz, Brusthöhendurchmesser 50 - < 70 cm (3)	<b>- gesetzl. Grundl.</b>	
<b>FFH-LRT Beschreibung</b>		<b>FFH-LRT Entw.potential LRT</b>	
		<b>Hauptfläche</b>	Ja
		<b>Flächenanteil</b>	100 %
		<b>FFH-Unters.Fläche</b>	Nein
		<b>Saatgutfläche</b>	Nein

## Weitere Angaben

Merkmal	Wert
<b>Boden</b>	
Feuchte	6 - mäßig feucht und wechselfeucht
Reaktion	7 - neutral
Stickstoffgehalt	7 - stickstoffreich
<b>Standort, Relief</b>	
Relief	Knickwall 0,30-0,50 m hoch
Belichtung	7 - halbsonnig
<b>Veg. - Deckg./Ant.</b>	
Gesamt	100 %
1. Baumschicht	30 %
Strauchschicht	60 %
1. Krautschicht	60 %
<b>Veg. - Höhe</b>	
Gesamt, durchschn.	15.00 m

## Zeigerwerte der Pflanzenartenliste (Auswertung)

<b>Standort</b>	<b>Belichtung</b>	halbsonnig	7
<b>Boden</b>	<b>Feuchte</b>	mäßig feucht und wechselfeucht	5,5
	<b>Stickstoff (N)</b>	stickstoffreich	7
	<b>Reaktion</b>	neutral	6,6
<b>Vegetation</b>	<b>Mahdverträglichkeit</b>	schnittempfindlich bis mäßig schnittverträglich	4,2
<b>Zeigerwerte</b>	<b>Futterwert</b>	geringwertiges Futter	3,1
	<b>Wechselfeuchteanzeiger</b>		1
	<b>Giftpflanzen</b>		1
	<b>Überschw.anzeiger</b>		2

## Pflanzenartenliste

Gruppe / Pflanzenart	MS	M	W	Vs	St	PA	Ph	Sz	VS	V	G	cf	§	Rote Liste			
														HH	ND	SH	D
<b>Tracheobionta (Gefäßpflanzen)</b>																	
Agrostis capillaris (Rotes Straußgras)	7	z			K1												
Alnus glutinosa (Schwarz-Erle)	7	z			B1												

# Erhebungsbogen

# B

<b>Projekt</b>	Biotopkartierung Hamburg		<b>Interne Nr.</b>	3999
			<b>DK5   DK5-GK</b>	<b>5236</b> 5238
<b>Handlungsbedarf</b>	Nein		<b>DK5 - Name</b>	Sülldorf
<b>Bearbeitung</b>	ENS	<b>Kopie</b>	<b>Biotop-Nr.   alt</b>	<b>173</b> 39
<b>Räumliche Abbildung</b>	Linie	Nein	<b>Kartierung</b>	11.09.2010
<b>Anzahl Abschnitte</b>	34		<b>Fläche / Länge [m<sup>2</sup>/m]</b>	5518,055
			<b>Breite (lineare Abb.) [m]</b>	3

## Pflanzenartenliste

Gruppe / Pflanzenart	MS	M	W	Vs	St	PA	Ph	Sz	VS	V	G	cf	Rote Liste					
													§	HH	ND	SH	D	
Carpinus betulus (Hainbuche)	7	w		S														
Corylus avellana (Haselnuss)	7	w		S														
Crataegus laevigata (Zweigrifflicher Weißdorn)	7	w		S														
Crataegus monogyna (Eingrifflicher Weißdorn)	7	z		S														
Dactylis glomerata (Wiesen-Knäuelgras)	7	z		K1														
Elymus repens (Gewöhnliche Quecke)	7	z		K1														
Galeopsis tetrahit (Gewöhnlicher Hohlzahn)	7	w		K1														
Holcus lanatus (Wolliges Honiggras)	7	z		K1														
Impatiens parviflora (Kleinblütiges Springkraut)	7	w		K1														
Prunus spinosa (Schlehe)	7	z		K1														
Quercus robur (Stiel-Eiche)	7	z		B1														
Quercus robur (Stiel-Eiche)	7	z		S	-													
Rubus fruticosus agg. (Artengruppe Echte Brombeere)	7	h		S														
Salix x rubens (Fahl-Weide)	7	w		B1														
Sambucus nigra (Schwarzer Holunder)	7	z		S														
Scrophularia nodosa (Knotige Braunwurz)	7	w		K1														
Sorbus aucuparia (Eberesche)	7	w		S														
Stellaria media (Vogelmiere)	7	w		K1														
Urtica dioica (Große Brennessel)	7	h		K1														
<b>Anzahl Rote Liste Arten</b>																		
<b>Anzahl Arten</b>																	20	

MS: Mengensystem; M: Mengenangabe, W: Bewertung der Art (FFH-Monitoring), Vs: Vegetationsschicht, St: Status, PA: Autor Phänologie; Ph: Phänologie, Sz: Soziabilität, VS: Vitalitätssystem; V: Vitalität, G: Geschlecht, cf: unsichere Bestimmung, §: Schutz nach BNatSchG, HH: Rote Liste Hamburg, Nds: Rote Liste Niedersachsen, SH: Rote Liste Schleswig-Holstein, D: Rote Liste Deutschland