

Erhebungsbogen

B

Projekt	Biotopkartierung Hamburg		Interne Nr.	4022
			DK5 DK5-GK	5236 5238
			DK5 - Name	Sülldorf
Handlungsbedarf	Nein		Biotop-Nr. alt	172 29
Bearbeitung	ENS	Kopie	Nein	Kartierung
Räumliche Abbildung	Linie			28.06.2010
Anzahl Abschnitte	1			Fläche / Länge [m²/m]
				502,682
				Breite (lineare Abb.) [m]
				3

Gesetzlicher Schutz	_ kein gesetzl. Schutz kein gesetzlich geschütztes Biotop	Schutz nur teilweise	Nein
----------------------------	--	-----------------------------	-------------

Gesamtbewertung	6 Wertvoll
– Alter	8 Biotop hohen Alters, 200 bis 500 Jahre
– Belastungsgrad	4 Flächenhaft deutliche Belastung ohne nachh. Schäden
– Ökolog. Funktion	6 Hohe Bedeutung in einem Biotopkomplex, für den lokalen Biotopverbund oder als Puffer
– Seltenheit	5 Seltener Biotoptyp, floristisch stark verarmt, ohne seltener Pflges. od. verbr. artenreicher Biotoptyp

Bestandsbeschreibung

Rest eines ehemaligen einreihigen Knicks auf flachem Wall, der an eine Siedlung und an den Waldpark Marienhöhe angrenzt.

Der Knick wird aus Stieleichen-Überhältern mit BHD bis 0,5 m und einer meist dichten Strauchschicht gebildet. Entlang des Sülldorfer Mühlenweges ist der Knick etwas breiter und die Stauchschicht ist heterogen. Sie besteht häufig aus Schlehe, Brombeergebüsch und einzelnen Gruppen exotischer Sträucher. Die Krautschicht wird hier insbesondere von Giersch geprägt. Am Südrand ist der Knickwall kaum noch wahrzunehmen. Die Überhälter stehen sehr eng, dass die Strauchschicht kaum ausgebildet ist. Die Krautschicht fehlt weitgehend. Der Knick am Westrand ähnelt noch am stärksten dem Idealbild eines Knicks. Die Strauchschicht ist hier jedoch ziemlich artenarm und besteht fast ausschließlich aus Weißdorn. In der Krautschicht herrschen Gräser wie Quecke und Knaulgras vor, dazu stellenweise Brennnessel.

Vorkommen an Biotoptypen

1	TF	Typ	HF	F.Anteil
2	BTYP	Biotoptyp	- gesetzl. Grundl.	
3	Zusatz	Zusatz zum Biotoptypen		
4	LRT	Lebensraumtyp		
1	1		Ja	100 %
2	HWM	Strauch-Baum-Knick (2000)		
3	kd	degenerierter Knickwall (kd)		

Räumliche Lage

Lagebeschreibung	Sülldorfer Mühlenweg			
Nachbarnutzung/en	Bebauung, Straße, Rückhaltebecken, Waldpark			
Rechtswert (X)	552419	Hochwert (Y)	5936799	
Bezirk	Altona	Naturraum	Blankeneser Höhenzug (696.00)	
Stadtteil (OT-Nr.)	Sülldorf (226)	Gemarkung	Sülldorf (202)	
Digitaler Grünplan	<input type="checkbox"/> Hafengesamtgebiet	<input type="checkbox"/> Ramsargebiet	<input type="checkbox"/> EG-Vogelschutzgeb.	<input type="checkbox"/>
Ausgleichsflächen	<input type="checkbox"/> Biosphärenreservat	<input type="checkbox"/> Nationalpark	<input type="checkbox"/>	
NSG / ND / LSG	LSG Sülldorf [HH-2044 / Anteil: 51%]			
FFH-GEBIET				
Wasserschutzgebiet	Boursberg [3 / Anteil: 100%]			

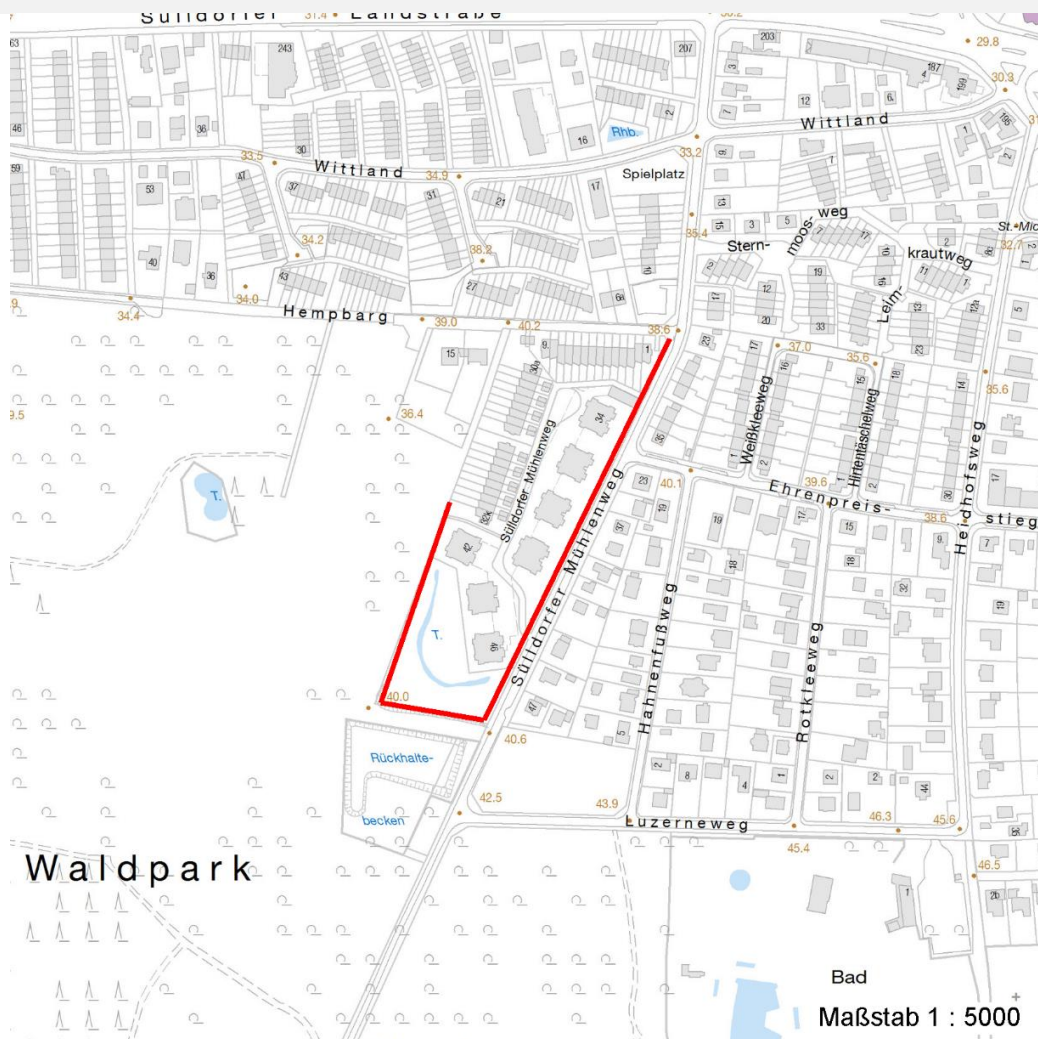
Erhebungsbogen

B

Projekt	Biotopkartierung Hamburg	Interne Nr.	4022
		DK5 DK5-GK	5236 5238
		DK5 - Name	Sülldorf
Handlungsbedarf	Nein	Biotop-Nr. alt	172 29
Bearbeitung	ENS	Kartierung	28.06.2010
Räumliche Abbildung	Linie	Fläche / Länge [m²/m]	502,682
Anzahl Abschnitte	1	Breite (lineare Abb.) [m]	3

Räumliche Lage

Karte



Weitere Erhebungsbögen

Interne Nr.	Interne Nr. Zuordnung	DK5	Biotop-Nr.	Kartierung	Zuordnung	DK5 (GK)	Biotop-Nr. (alt)
4022	4015	5236	172	07.04.2003	K	5238	29
4022	71606	9999	1108	15.09.1987	<	5238	29

Zuordnung: N = nachfolgende Kartierung, K = weitere Kartierungen (zeitlich vorher oder nachher)

Foto

Interne Nr.	Index	Dateiname	Aufnahmerichtung
1463	0	5236_172_280610_1.JPG	N
1464	0	5236_172_280610_2.JPG	N
1465	0	5236_172_280610_3.JPG	N

Erhebungsbogen

B

Projekt	Biotopkartierung Hamburg	Interne Nr.	4022	
		DK5 DK5-GK	5236	5238
Handlungsbedarf	Nein	DK5 - Name	Sülldorf	
Bearbeitung	ENS	Biotop-Nr. alt	172	29
Räumliche Abbildung	Linie	Kartierung	28.06.2010	
Anzahl Abschnitte	1	Fläche / Länge [m²/m]	502,682	
		Breite (lineare Abb.) [m]	3	

Weitere Angaben

Merkmal	Wert
Auswertung	
Gefährdung / Einflüsse	teilweise Vertritt Ablagerung von Gartenabfällen
Wertgesichtspunkte	Bedeutung für den Biotopverbund degradiertes Wall Bestandteil der historischen Kulturlandschaft
Ziele der Entwicklung	Erhaltung
Maßnahmen	Beseitigen von Muell, Gartenabfaellen u.a Knickpflege Wall aufsetzen

Foto

Fotodatei	5236_172_280610_1.JPG	Fotodatei	5236_172_280610_2.JPG
Bildbeschreibung		Bildbeschreibung	Abschnitt 29.11
Aufnahmerichtung	N	Aufnahmerichtung	N



Erhebungsbogen

B

Projekt	Biotopkartierung Hamburg	Interne Nr.	4022	
		DK5 DK5-GK	5236	5238
Handlungsbedarf	Nein	DK5 - Name	Sülldorf	
Bearbeitung	ENS	Biotop-Nr. alt	172	29
Räumliche Abbildung	Linie	Kartierung	28.06.2010	
Anzahl Abschnitte	1	Fläche / Länge [m²/m]	502,682	
		Breite (lineare Abb.) [m]	3	

Foto

Fotodatei 5236_172_280610_3.JPG

Bildbeschreibung

Aufnahmerichtung N

Fotodatei

Bildbeschreibung

Aufnahmerichtung



Teilflächenbeschreibung

Teilflächentyp		Teilflächen-Nr.	1
Biototyp	Strauch-Baum-Knick (2000)	Biototyp	HWM
- Zusatz	degenerierter Knickwall (kd)	- gesetzl. Grundl.	
FFH-LRT		FFH-LRT	
Beschreibung		Entw.potential LRT	
		Hauptfläche	Ja
		Flächenanteil	100 %
		FFH-Unters.Fläche	Nein
		Saatgutfläche	Nein

Weitere Angaben

Merkmale	Wert
Boden	
Feuchte	5 - frisch und mäßig frisch
Reaktion	7 - neutral
Stickstoffgehalt	6 - mäßig stickstoffarm bis stickstoffreich
Standort, Relief	
Relief	degradierter Knickwall, max. 30-40 cm
Belichtung	6 - halbsonnig bis halbschattig
Veg. - Deckg./Ant.	
Gesamt	100 %
1. Baumschicht	70 %
Strauchsicht	90 %
1. Krautschicht	80 %
Veg. - Höhe	
Gesamt, durchschn.	15.00 m

Erhebungsbogen

B

Projekt	Biotopkartierung Hamburg		Interne Nr.	4022
			DK5 DK5-GK	5236 5238
Handlungsbedarf	Nein		DK5 - Name	Sülldorf
Bearbeitung	ENS	Kopie	Nein	Biotop-Nr. alt
Räumliche Abbildung	Linie			172 29
Anzahl Abschnitte	1			Kartierung
				28.06.2010
				Fläche / Länge [m²/m]
				502,682
				Breite (lineare Abb.) [m]
				3

Zeigerwerte der Pflanzenartenliste (Auswertung)

Standort	Belichtung	halbsonnig bis halbschattig	6,3
Boden	Feuchte	frisch und mäßig frisch	4,9
	Stickstoff (N)	mäßig stickstoffarm bis stickstoffreich	6,3
	Reaktion	neutral	7,4
Vegetation	Mahdverträglichkeit	schnittempfindlich bis mäßig schnittverträglich	3,6
Zeigerwerte	Futterwert	mäßige Futterqualität	3,7
	Wechselfeuchteanzeiger		2
	Giftpflanzen		0
	Überschw.anzeiger		0

Pflanzenartenliste

Gruppe / Pflanzenart	MS	M	W	Vs	St	PA	Ph	Sz	VS	V	G	cf	Rote Liste					
													§	HH	ND	SH	D	
Tracheobionta (Gefäßpflanzen)																		
Acer campestre (Feld-Ahorn)	7	z		S														
Acer platanoides (Spitz-Ahorn)	7	w		S	-													
Acer pseudoplatanus (Berg-Ahorn)	7	z		S														
Aegopodium podagraria (Giersch)	7	z		K1														
Aesculus hippocastanum (Gewöhnliche Roskastanie)	7	w		S	-													
Alliaria petiolata (Knoblauchsrauke)	7	z		K1														
Anthriscus sylvestris (Wiesen-Kerbel)	7	w		K1														
Arctium minus minus (Kleine Klette)	7	w		K1														
Artemisia vulgaris (Gewöhnlicher Beifuß)	7	w		K1														
Betula pendula (Hänge-Birke)	7	z		B1														
Calamagrostis epigejos (Land-Reitgras)	7	w		K1														
Cornus alba (Weißer (Tartarischer) Hartriegel)	7	w		S														
Corylus avellana (Haselnuss)	7	w		S														
Crataegus monogyna (Eingrifflicher Weißdorn)	7	h		S														
Dactylis glomerata (Wiesen-Knäuelgras)	7	z		K1														
Elymus repens (Gewöhnliche Quecke)	7	z		K1														
Galeobdolon argentatum (Garten Goldnessel)	7	w		K1														
Geum urbanum (Echte Nelkenwurz)	7	w		K1														
Glechoma hederacea (Gundermann)	7	w		K1														
Ilex aquifolium (Stechpalme)	7	w		S											b			
Impatiens parviflora (Kleinblütiges Springkraut)	7	h		K1														
Prunus spinosa (Schlehe)	7	z		S														
Quercus robur (Stiel-Eiche)	7	d		B1														
Rosa canina (Hunds-Rose)	7	w		S														
Rubus fruticosus agg. (Artengruppe Echte Brombeere)	7	z		S														
Rubus idaeus (Himbeere)	7	w		S														
Rumex obtusifolius (Stumpfbblätteriger Ampfer)	7	w		K1														
Salix caprea (Sal-Weide)	7	w		S														
Sambucus nigra (Schwarzer Holunder)	7	w		S														
Urtica dioica (Große Brennessel)	7	z		K1														

Erhebungsbogen

B

Projekt	Biotopkartierung Hamburg	Interne Nr.	4022	
		DK5 DK5-GK	5236	5238
Handlungsbedarf	Nein	DK5 - Name	Sülldorf	
Bearbeitung	ENS	Biotop-Nr. alt	172	29
Räumliche Abbildung	Linie	Kartierung	28.06.2010	
Anzahl Abschnitte	1	Fläche / Länge [m²/m]	502,682	
		Breite (lineare Abb.) [m]	3	

Pflanzenartenliste

Gruppe / Pflanzenart	MS	M	W	Vs	St	PA	Ph	Sz	VS	V	G	cf	§	Rote Liste			
														HH	ND	SH	D
Anzahl Rote Liste Arten																	
Anzahl Arten														30			

MS: Mengensystem; M: Mengenangabe, W: Bewertung der Art (FFH-Monitoring), Vs: Vegetationsschicht, St: Status, PA: Autor Phänologie; Ph: Phänologie, Sz: Soziabilität, VS: Vitalitätssystem; V: Vitalität, G: Geschlecht, cf: unsichere Bestimmung, §: Schutz nach BNatSchG, HH: Rote Liste Hamburg, Nds: Rote Liste Niedersachsen, SH: Rote Liste Schleswig-Holstein, D: Rote Liste Deutschland