

Erhebungsbogen

B

Projekt	Biotopkartierung Hamburg, Datenbestand aus FoxPro	Interne Nr.	4027	
		DK5 DK5-GK	5236	5238
Handlungsbedarf	Ja	DK5 - Name	Sülldorf	
Bearbeitung	MTO	Biotop-Nr. alt	171	28
Räumliche Abbildung	Linie	Kartierung	15.09.1987	
Anzahl Abschnitte	2	Fläche / Länge [m²/m]	440,187	
		Breite (lineare Abb.) [m]		

Gesetzlicher Schutz **_ kein gesetzl. Schutz kein gesetzlich geschütztes Biotop** **Schutz nur teilweise** **Nein**

Gesamtbewertung 0 keine Angabe

- Alter
- Belastungsgrad
- Ökolog. Funktion
- Seltenheit

Bestandsbeschreibung

Allee WA, an asphaltierter, schmaler Straße.
Bestandsbildend sind altes Bergahorn, Buchen, sowie Stieleiche.
Die Bäume stehen im Abstand von 7-10 m und haben einen Stammdurchmesser von 50 cm.
Insgesamt wirkt die Baumreihe degeneriert. Stellenweise fehlen die alten Bäume und wurden durch Neuanpflanzungen von Bergahorn ersetzt und mit Pfeilerschutz versehen.

Spezielle Nutzungen: Straße

Nutzungsintensität: wenig gepflegt

Vorkommende Pflanzengesellschaften: KEI

Vorkommen an Biotoptypen

1	TF	Typ	HF	F.Anteil
2	BTYP	Biotoptyp	- gesetzl. Grundl.	
3	Zusatz	Zusatz zum Biotoptypen		
4	LRT	Lebensraumtyp		
1	1		Ja	100 %
2	HEA	Baumreihe, Allee (2000)		

Räumliche Lage

Lagebeschreibung	Siebenbuchen			
Nachbarnutzung/en				
Rechtswert (X)	553284	Hochwert (Y)	5936276	
Bezirk	Altona	Naturraum	Blankeneser Höhenzug (696.00)	
Stadtteil (OT-Nr.)	Blankenese (224)	Gemarkung	Sülldorf (202)	
Digitaler Grünplan	<input type="checkbox"/> Hafengesamtgebiet	<input type="checkbox"/> Ramsargebiet	<input type="checkbox"/> EG-Vogelschutzgeb.	<input type="checkbox"/>
Ausgleichsflächen	<input type="checkbox"/> Biosphärenreservat	<input type="checkbox"/> Nationalpark	<input type="checkbox"/>	<input type="checkbox"/>
NSG / ND / LSG				
FFH-GEBIET				
Wasserschutzgebiet	Boursberg (geplante Erweiterung) [3 / Anteil: 100%]			

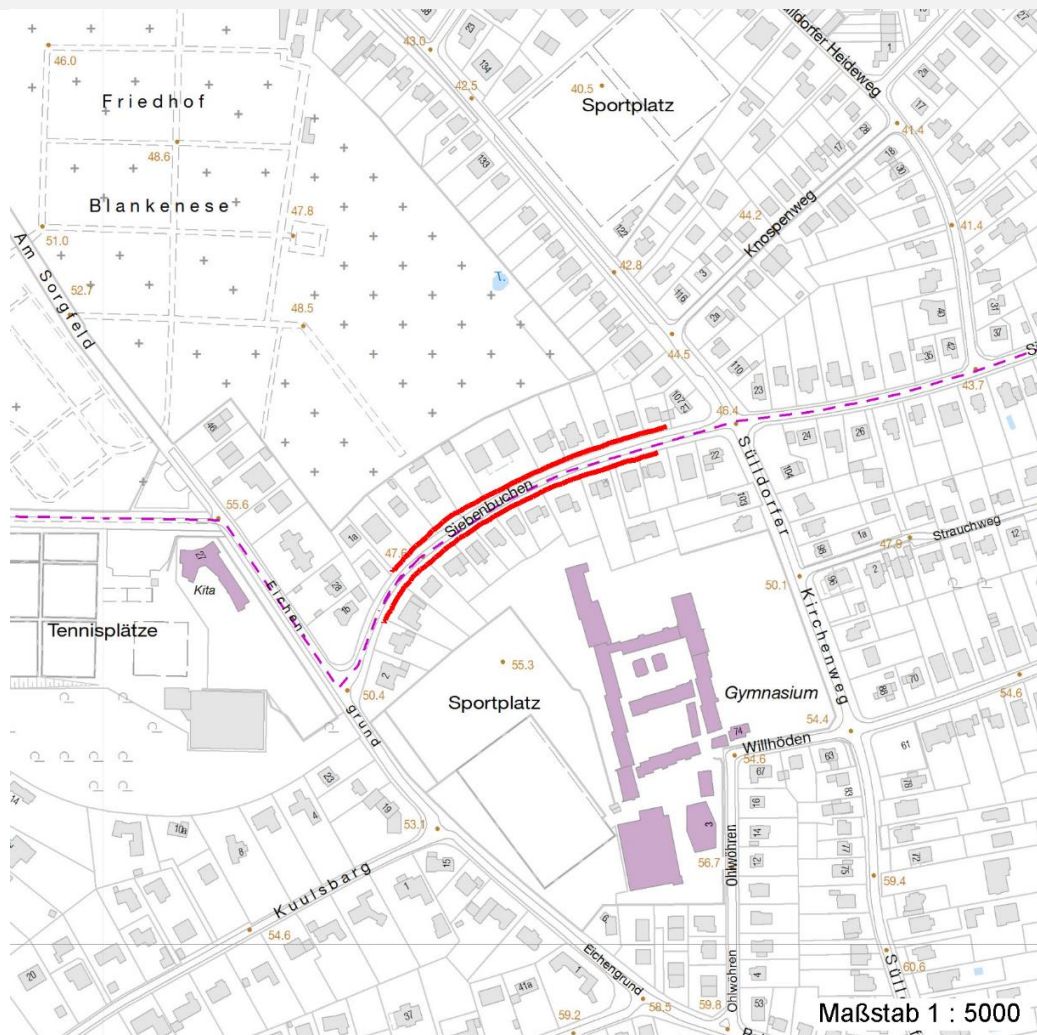
Erhebungsbogen

B

Projekt	Biotopkartierung Hamburg, Datenbestand aus FoxPro	Interne Nr.	4027	
		DK5 DK5-GK	5236	5238
		DK5 - Name	Sülldorf	
Handlungsbedarf	Ja	Biotop-Nr. alt	171	28
Bearbeitung	MTO	Kartierung	15.09.1987	
Räumliche Abbildung	Linie	Fläche / Länge [m²/m]	440,187	
Anzahl Abschnitte	2	Breite (lineare Abb.) [m]		

Räumliche Lage

Karte



Weitere Erhebungsbögen

Interne Nr.	Interne Nr. Zuordnung	DK5	Biotop-Nr.	Kartierung	Zuordnung	DK5 (GK)	Biotop-Nr. (alt)
4027	4020	5236	171	31.01.2003	K	5238	28

Zuordnung: N = nachfolgende Kartierung, K = weitere Kartierungen (zeitlich vorher oder nachher)

Weitere Angaben

Merkmal	Wert
Auswertung	
Gefährdung / Einflüsse	(teilweise).Versiegelung Versiegelung Schäden durch Beparkung, Beeinträchtigung d. Wurzelwerks durch lung
Wertgesichtspunkte zoologisch bedeutsame Strukturen	Wertvoller Altbaumbestand Große Einzelbäume

Erhebungsbogen

B

Projekt	Biotopkartierung Hamburg, Datenbestand aus FoxPro	Interne Nr.	4027	
		DK5 DK5-GK	5236	5238
Handlungsbedarf	Ja	DK5 - Name	Sülldorf	
Bearbeitung	MTO	Biotop-Nr. alt	171	28
Räumliche Abbildung	Linie	Kartierung	15.09.1987	
Anzahl Abschnitte	2	Fläche / Länge [m²/m]	440,187	
		Breite (lineare Abb.) [m]		

Weitere Angaben

Merkmal	Wert
Bedeutung für Tiergruppe	Vögel
Maßnahmen	Absperrung, Einzaeunung Erhaltung von Altbaeumen Schutz vor Beparkung

Teilflächenbeschreibung

Teilflächentyp		Teilflächen-Nr.	1
Biotoptyp	Baumreihe, Allee (2000)	Biotoptyp	HEA
- Zusatz		- gesetzl. Grundl.	
FFH-LRT		FFH-LRT	
Beschreibung		Entw.potential LRT	
		Hauptfläche	Ja
		Flächenanteil	100 %
		FFH-Unters.Fläche	Nein
		Saatgutfläche	Nein

Weitere Angaben

Merkmal	Wert
Veg. - Deckg./Ant.	
1. Baumschicht	30 %

Zeigerwerte der Pflanzenartenliste (Auswertung)

Standort	Belichtung	halbschattig	4,7
Boden	Feuchte	mäßig feucht und wechselfeucht	5,5
	Stickstoff (N)	stickstoffreich	7
	Reaktion		
Vegetation	Mahdverträglichkeit		
Zeigerwerte	Futterwert		
	Wechselfeuchteanzeiger		0
	Giftpflanzen		0
	Überschw.anzeiger		0

Pflanzenartenliste

Gruppe / Pflanzenart	MS	M	W	Vs	St	PA	Ph	Sz	VS	V	G	cf	§	Rote Liste			
														HH	ND	SH	D
Tracheobionta (Gefäßpflanzen)																	
Acer pseudoplatanus (Berg-Ahorn)	7	X		B1													
Fagus sylvatica (Rotbuche)	7	X		B1													
Quercus robur (Stiel-Eiche)	7	X		B1													
Anzahl Rote Liste Arten																	
Anzahl Arten														3			

MS: Mengensystem; M: Mengenangabe, W: Bewertung der Art (FFH-Monitoring), Vs: Vegetationsschicht, St: Status, PA: Autor Phänologie; Ph: Phänologie, Sz: Soziabilität, VS: Vitalitätssystem; V: Vitalität, G: Geschlecht, cf: unsichere Bestimmung, §: Schutz nach BNatSchG, HH: Rote Liste Hamburg, Nds: Rote Liste Niedersachsen, SH: Rote Liste Schleswig-Holstein, D: Rote Liste Deutschland

Erhebungsbogen

B

Projekt	Biotopkartierung Hamburg, Datenbestand aus FoxPro			Interne Nr.	4027	
				DK5 DK5-GK	5236	5238
				DK5 - Name	Sülldorf	
Handlungsbedarf	Ja			Biotop-Nr. alt	171	28
Bearbeitung	MTO	Kopie	Nein	Kartierung	15.09.1987	
Räumliche Abbildung	Linie			Fläche / Länge [m²/m]	440,187	
Anzahl Abschnitte	2			Breite (lineare Abb.) [m]		