

# Erhebungsbogen

**B**

<b>Projekt</b>	Biotopkartierung Hamburg	<b>Interne Nr.</b>	4025	
		<b>DK5   DK5-GK</b>	<b>5236</b>	5238
<b>Handlungsbedarf</b>	Nein	<b>DK5 - Name</b>	Sülldorf	
<b>Bearbeitung</b>	SCÖ	<b>Biotop-Nr.   alt</b>	<b>170</b>	26
<b>Räumliche Abbildung</b>	Linie	<b>Kartierung</b>	31.01.2003	
<b>Anzahl Abschnitte</b>	2	<b>Fläche / Länge [m<sup>2</sup>/m]</b>	458,917	
		<b>Breite (lineare Abb.) [m]</b>	3	

**Gesetzlicher Schutz** § 14 (2) 2.2 Knicks **Schutz nur teilweise** **Nein**

<b>Gesamtbewertung</b>	6	Wertvoll
– <b>Alter</b>	6	Biotop mittleren Alters, 50 bis 100 Jahre
– <b>Belastungsgrad</b>	6	Flächenhaft geringe oder örtlich stärkere oder Vorbelastung mit deutlichem Einfluß
– <b>Ökolog. Funktion</b>	7	Sehr hohe Bedeutung in einem Biotopkomplex, für den lokalen Biotopverbund oder als Puffer
– <b>Seltenheit</b>	6	Seltener Biotoptyp, ohne seltene oder bedrohte Pflges., ungesättigtes Artenspektrum, reliktsische RL-Arten

## Bestandsbeschreibung

Doppelter Knick (Redder) auf jeweils 0,3-0,5 m hohem Wall zwischen Tennisplatz und Friedhof. Kein Graben. Die Baumschicht wird gebildet aus einzelnen, mittelalten Eichen-Überhältern, stellenweise auch Robinie. Die Strauchschicht wird geprägt von Weißdorn, Bergahorn und Holunder. Stellenweise herrschen dichte Brombeergebüsche vor. Die Krautschicht ist aufgrund des Lichtdefizits nur lückig. In lichten Bereichen dominieren die Gräser. Der Weg ist mit Bauschutt verfüllt.

## Vorkommen an Biotoptypen

1	TF	Typ	HF	F.Anteil
2	BTYP	Biotoptyp		- gesetzl. Grundl.
3	Zusatz	Zusatz zum Biotoptypen		
4	LRT	Lebensraumtyp		
1	1		Ja	100 %
2	HWM	Strauch-Baum-Knick (2000)		
3	k2	Doppelknick, Redder (k2)		

## Räumliche Lage

<b>Lagebeschreibung</b>	Zw. Friedhof u. Tennisplätzen	<b>Hochwert (Y)</b>	5936298
<b>Nachbarnutzung/en</b>	Tennisplätze, Friedhof, Weg	<b>Naturraum</b>	Blankeneser Höhenzug (696.00)
<b>Rechtswert (X)</b>	552952	<b>Gemarkung</b>	Sülldorf (202)
<b>Bezirk</b>	Altona	<b>Ramsargebiet</b>	<input type="checkbox"/> <b>EG-Vogelschutzgeb.</b>
<b>Stadtteil (OT-Nr.)</b>	Sülldorf (226)	<b>Nationalpark</b>	<input type="checkbox"/>
<b>Digitaler Grünplan</b>	<input checked="" type="checkbox"/> <b>Hafengesamtgebiet</b>		
<b>Ausgleichsflächen</b>	<input type="checkbox"/> <b>Biosphärenreservat</b>		
<b>NSG / ND / LSG</b>	LSG Sülldorf [ HH-2044 / Anteil: 100% ]		
<b>FFH-GEBIET</b>			
<b>Wasserschutzgebiet</b>	Bausberg (geplante Erweiterung) [ 3 / Anteil: 100% ]		

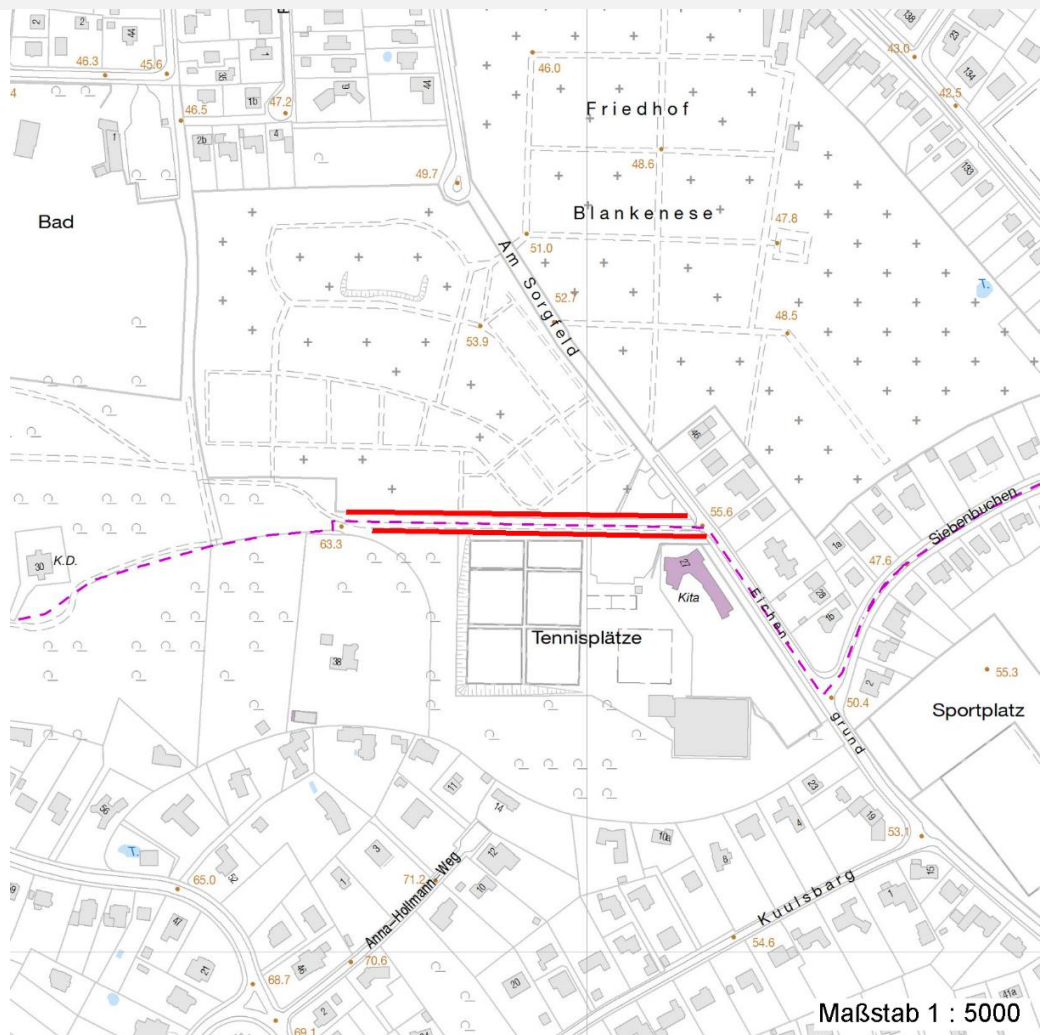
# Erhebungsbogen

**B**

<b>Projekt</b>	Biotopkartierung Hamburg	<b>Interne Nr.</b>	4025	
		<b>DK5   DK5-GK</b>	<b>5236</b>	5238
		<b>DK5 - Name</b>	Sülldorf	
<b>Handlungsbedarf</b>	Nein	<b>Biotop-Nr.   alt</b>	<b>170</b>	26
<b>Bearbeitung</b>	SCÖ	<b>Kartierung</b>	31.01.2003	
<b>Räumliche Abbildung</b>	Linie	<b>Fläche / Länge [m<sup>2</sup>/m]</b>	458,917	
<b>Anzahl Abschnitte</b>	2	<b>Breite (lineare Abb.) [m]</b>	3	

## Räumliche Lage

### Karte



## Weitere Erhebungsbögen

Interne Nr.	Interne Nr. Zuordnung	DK5	Biotop-Nr.	Kartierung	Zuordnung	DK5 (GK)	Biotop-Nr. (alt)
4025	4024	5236	170	15.09.1987	K	5238	26
4025	4026	5236	170	28.10.2010	N	5238	26
4025	4026	5236	170	28.10.2010	K	5238	26

Zuordnung: N = nachfolgende Kartierung, K = weitere Kartierungen (zeitlich vorher oder nachher)

## Foto

Interne Nr.	Index	Dateiname	Aufnahmerichtung
13265	0	5236_170_310103_1.JPG	

## Weitere Angaben

Merkmal	Wert
---------	------

## Auswertung

03.04.2020

# Erhebungsbogen

**B**

<b>Projekt</b>	Biotopkartierung Hamburg	<b>Interne Nr.</b>	4025	
		<b>DK5   DK5-GK</b>	<b>5236</b>	5238
<b>Handlungsbedarf</b>	Nein	<b>DK5 - Name</b>	Sülldorf	
<b>Bearbeitung</b>	SCÖ	<b>Biotop-Nr.   alt</b>	<b>170</b>	26
<b>Räumliche Abbildung</b>	Linie	<b>Kartierung</b>	31.01.2003	
<b>Anzahl Abschnitte</b>	2	<b>Fläche / Länge [m<sup>2</sup>/m]</b>	458,917	
		<b>Breite (lineare Abb.) [m]</b>	3	

## Weitere Angaben

Merkmal	Wert
Gefährdung / Einflüsse	nicht erkennbar
Wertgesichtspunkte	Bedeutung für den Biotopverbund Bestandteil der historischen Kulturlandschaft Strukturvielfalt
zoologisch bedeutsame Strukturen	Brennesseln als Schmetterlingsweide Dichte spontane Gebüsch
Bedeutung für Tiergruppe	Falter Vögel
Ziele der Entwicklung	Erhaltung
Maßnahmen	Knickpflege

## Foto

**Fotodatei** 5236\_170\_310103\_1.JPG  
**Bildbeschreibung**  
**Aufnahmerichtung**

**Fotodatei**  
**Bildbeschreibung**  
**Aufnahmerichtung**



## Teilflächenbeschreibung

<b>Teilflächentyp</b>		<b>Teilflächen-Nr.</b>	1
<b>Biotoptyp</b>	Strauch-Baum-Knick (2000)	<b>Biotoptyp</b>	HWM
- <b>Zusatz</b>	Doppelknick, Redder (k2)	- <b>gesetzl. Grundl.</b>	
<b>FFH-LRT</b>		<b>FFH-LRT</b>	
<b>Beschreibung</b>	Standort: Substrat: natürlich	<b>Entw.potential LRT</b>	
		<b>Hauptfläche</b>	Ja
		<b>Flächenanteil</b>	100 %
		<b>FFH-Unters.Fläche</b>	Nein
		<b>Saatgutfläche</b>	Nein

# Erhebungsbogen

**B**

<b>Projekt</b>	Biotopkartierung Hamburg	<b>Interne Nr.</b>	4025	
		<b>DK5   DK5-GK</b>	<b>5236</b>	5238
<b>Handlungsbedarf</b>	Nein	<b>DK5 - Name</b>	Sülldorf	
<b>Bearbeitung</b>	SCÖ	<b>Biotop-Nr.   alt</b>	<b>170</b>	26
<b>Räumliche Abbildung</b>	Linie	<b>Kartierung</b>	31.01.2003	
<b>Anzahl Abschnitte</b>	2	<b>Fläche / Länge [m<sup>2</sup>/m]</b>	458,917	
		<b>Breite (lineare Abb.) [m]</b>	3	

## Weitere Angaben

Merkmal	Wert
<b>Boden</b>	
Feuchte	5 - frisch und mäßig frisch
Stickstoffgehalt	5 - mäßig stickstoffarm
<b>Standort, Relief</b>	
Relief	Knickwall
Belichtung	5 - halbschattig
<b>Veg. - Deckg./Ant.</b>	
Gesamt	100 %
1. Baumschicht	40 %
Strauchschicht	80 %
1. Krautschicht	40 %
<b>Veg. - Höhe</b>	
Gesamt, durchschn.	12.00 m

## Zeigerwerte der Pflanzenartenliste (Auswertung)

<b>Standort</b>	<b>Belichtung</b>	halbsonnig	6,7
<b>Boden</b>	<b>Feuchte</b>	frisch und mäßig frisch	5
	<b>Stickstoff (N)</b>	mäßig stickstoffarm bis stickstoffreich	6,1
	<b>Reaktion</b>	schwach basisch	7,7
<b>Vegetation</b>	<b>Mahdverträglichkeit</b>	schnittempfindlich (nur Herbstschnitt vertragend)	3,2
<b>Zeigerwerte</b>	<b>Futterwert</b>	sehr geringwertiges Futter	2,4
	<b>Wechselfeuchteanzeiger</b>		1
	<b>Giftpflanzen</b>		0
	<b>Überschw.anzeiger</b>		1

## Pflanzenartenliste

Gruppe / Pflanzenart	MS	M	W	Vs	St	PA	Ph	Sz	VS	V	G	cf	Rote Liste					
													§	HH	ND	SH	D	
<b>Tracheobionta (Gefäßpflanzen)</b>																		
Acer pseudoplatanus (Berg-Ahorn)	7	z		S														
Artemisia vulgaris (Gewöhnlicher Beifuß)	7	w		K1														
Betula pendula (Hänge-Birke)	7	w		S														
Betula pendula (Hänge-Birke)	7	z		B1														
Carpinus betulus (Hainbuche)	7	w		B1														
Convallaria majalis (Maiglöckchen)	7	w		K1														
Corylus avellana (Haselnuss)	7	w		S														
Crataegus monogyna (Eingrifflicher Weißdorn)	7	h		S														
Elymus repens (Gewöhnliche Quecke)	7	z		K1														
Fagus sylvatica (Rotbuche)	7	w		S														
Ficaria verna (Scharbockskraut)	7	w		K1														
Galeopsis tetrahit (Gewöhnlicher Hohlzahn)	7	z		K1														
Glechoma hederacea (Gundermann)	7	z		K1														
Impatiens parviflora (Kleinblütiges Springkraut)	7	z		K1														
Prunus padus (Echte Traubenkirsche)	7	w		S														
Quercus robur (Stiel-Eiche)	7	h		B1														
Robinia pseudoacacia (Robinie)	7	w		B1														

# Erhebungsbogen

**B**

<b>Projekt</b>	Biotopkartierung Hamburg		<b>Interne Nr.</b>	4025	
			<b>DK5   DK5-GK</b>	<b>5236</b>	5238
<b>Handlungsbedarf</b>	Nein		<b>DK5 - Name</b>	Sülldorf	
<b>Bearbeitung</b>	SCÖ	<b>Kopie</b>	<b>Biotop-Nr.   alt</b>	<b>170</b>	26
<b>Räumliche Abbildung</b>	Linie	Nein	<b>Kartierung</b>	31.01.2003	
<b>Anzahl Abschnitte</b>	2		<b>Fläche / Länge [m<sup>2</sup>/m]</b>	458,917	
			<b>Breite (lineare Abb.) [m]</b>	3	

## Pflanzenartenliste

Gruppe / Pflanzenart	MS	M	W	Vs	St	PA	Ph	Sz	VS	V	G	cf	§	Rote Liste			
														HH	ND	SH	D
Rosa canina (Hunds-Rose)	7	w		S													
Rubus fruticosus agg. (Artengruppe Echte Brombeere)	7	h		S													
Rumex acetosa (Großer Sauerampfer)	7	w		K1													
Sambucus nigra (Schwarzer Holunder)	7	z		S													
Urtica dioica (Große Brennnessel)	7	z		K1													
<b>Anzahl Rote Liste Arten</b>																	
<b>Anzahl Arten</b>													<b>21</b>				

MS: Mengensystem; M: Mengenangabe, W: Bewertung der Art (FFH-Monitoring), Vs: Vegetationsschicht, St: Status, PA: Autor Phänologie; Ph: Phänologie, Sz: Soziabilität, VS: Vitalitätssystem; V: Vitalität, G: Geschlecht, cf: unsichere Bestimmung, §: Schutz nach BNatSchG, HH: Rote Liste Hamburg, Nds: Rote Liste Niedersachsen, SH: Rote Liste Schleswig-Holstein, D: Rote Liste Deutschland