

# Erhebungsbogen

**B**

<b>Projekt</b>	Biotopkartierung Hamburg	<b>Interne Nr.</b>	4026	
		<b>DK5   DK5-GK</b>	<b>5236</b>	5238
<b>Handlungsbedarf</b>	Nein	<b>DK5 - Name</b>	Sülldorf	
<b>Bearbeitung</b>	ENS	<b>Biotop-Nr.   alt</b>	<b>170</b>	26
<b>Räumliche Abbildung</b>	Linie	<b>Kartierung</b>	28.10.2010	
<b>Anzahl Abschnitte</b>	2	<b>Fläche / Länge [m<sup>2</sup>/m]</b>	458,917	
		<b>Breite (lineare Abb.) [m]</b>	3	

**Gesetzlicher Schutz**     **kein gesetzl. Schutz**     **kein gesetzlich geschütztes Biotop**     **Schutz nur teilweise**     **Nein**

<b>Gesamtbewertung</b>	7	Besonders wertvoll
– <b>Alter</b>	8	Biotop hohen Alters, 200 bis 500 Jahre
– <b>Belastungsgrad</b>	6	Flächenhaft geringe oder örtlich stärkere oder Vorbelastung mit deutlichem Einfluß
– <b>Ökolog. Funktion</b>	7	Sehr hohe Bedeutung in einem Biotopkomplex, für den lokalen Biotopverbund oder als Puffer
– <b>Seltenheit</b>	6	Seltener Biotoptyp, ohne seltene oder bedrohte Pflges., ungesättigtes Artenspektrum, reliktsische RL-Arten

## Bestandsbeschreibung

Doppelter Knick (Redder) auf jeweils 0,3-0,5 m hohem Wall zwischen Tennisplatz und Friedhof.  
 Die Baumschicht wird gebildet aus mittelalten, z.T. mehrstämmigen Eichen-Überhältern, stellenweise auch Robinie, Rot- und Hainbuche sowie Bergahorn. Die Strauchschicht wird geprägt von Weißdorn, Bergulme, Bergahorn und Holunder. Stellenweise herrschen dichte Brombeergebüsche vor.  
 Die Krautschicht ist aufgrund des Lichtdefizits nur lückig. Kleinblütiges Springkraut und Hainrispengras sind häufige Arten.  
 Als Knick (Redder) geschützt nach § 30 BNatSchG in Verbindung mit § 14 HmbBNatSchAG

## Vorkommen an Biotoptypen

1	TF	Typ	HF	F.Anteil
2	BTYP	Biotoptyp	- gesetzl. Grundl.	
3	Zusatz	Zusatz zum Biotoptypen		
4	LRT	Lebensraumtyp		
1	1		Ja	100 %
2	HWM	Strauch-Baum-Knick (2000)		
3	k2	Doppelknick, Redder (k2)		

## Räumliche Lage

<b>Lagebeschreibung</b>	Zw. Friedhof u. Tennisplätzen		
<b>Nachbarnutzung/en</b>	Tennisplätze, Friedhof, Weg		
<b>Rechtswert (X)</b>	552952	<b>Hochwert (Y)</b>	5936298
<b>Bezirk</b>	Altona	<b>Naturraum</b>	Blankeneser Höhenzug (696.00)
<b>Stadtteil (OT-Nr.)</b>	Sülldorf (226)	<b>Gemarkung</b>	Sülldorf (202)
<b>Digitaler Grünplan</b>	<input checked="" type="checkbox"/> <b>Hafengesamtgebiet</b>	<input type="checkbox"/> <b>Ramsargebiet</b>	<input type="checkbox"/> <b>EG-Vogelschutzgeb.</b>
<b>Ausgleichsflächen</b>	<input type="checkbox"/> <b>Biosphärenreservat</b>	<input type="checkbox"/> <b>Nationalpark</b>	
<b>NSG / ND / LSG</b>	LSG Sülldorf [ HH-2044 / Anteil: 100% ]		
<b>FFH-GEBIET</b>			
<b>Wasserschutzgebiet</b>	Boursberg (geplante Erweiterung) [ 3 / Anteil: 100% ]		

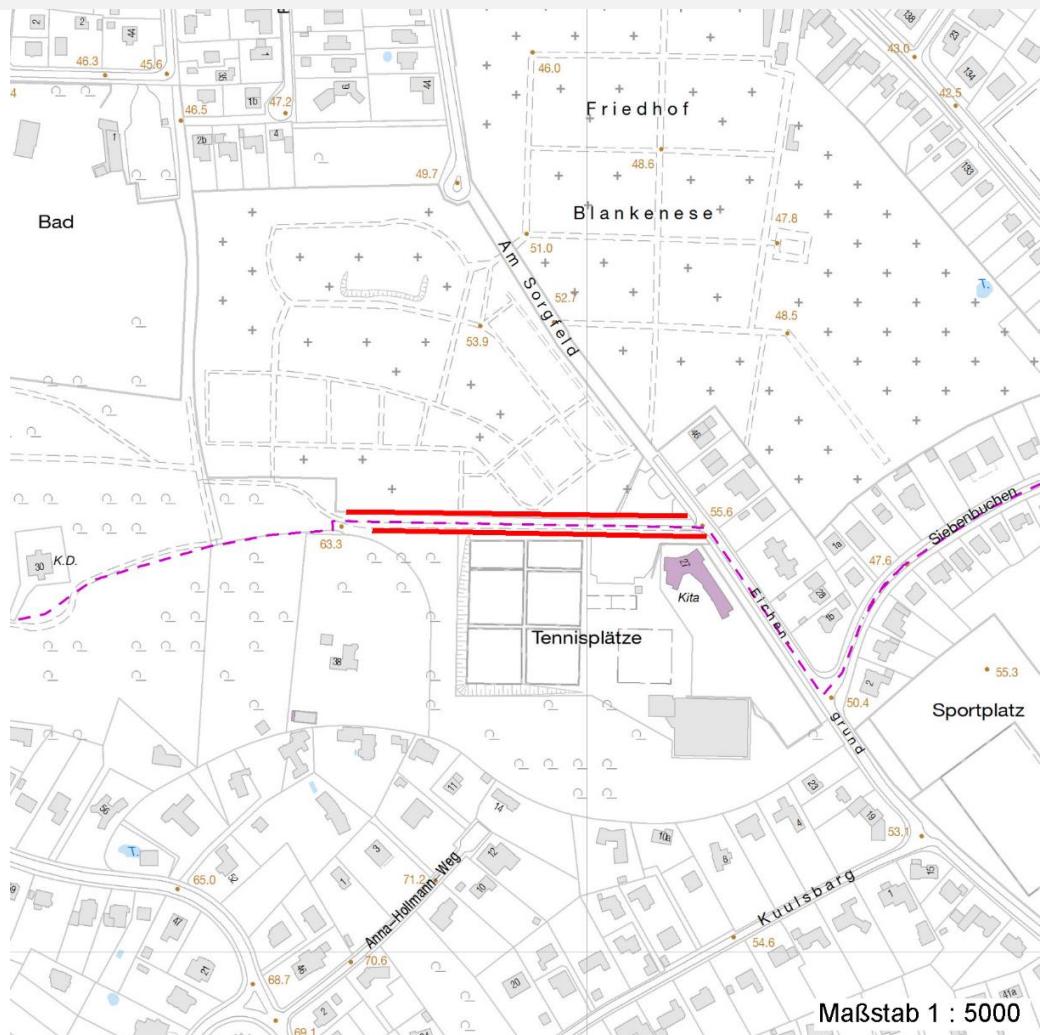
# Erhebungsbogen

**B**

<b>Projekt</b>	Biotopkartierung Hamburg	<b>Interne Nr.</b>	4026
		<b>DK5   DK5-GK</b>	<b>5236</b> 5238
		<b>DK5 - Name</b>	Sülldorf
<b>Handlungsbedarf</b>	Nein	<b>Biotop-Nr.   alt</b>	<b>170</b> 26
<b>Bearbeitung</b>	ENS	<b>Kartierung</b>	28.10.2010
<b>Räumliche Abbildung</b>	Linie	<b>Fläche / Länge [m<sup>2</sup>/m]</b>	458,917
<b>Anzahl Abschnitte</b>	2	<b>Breite (lineare Abb.) [m]</b>	3

## Räumliche Lage

### Karte



## Weitere Erhebungsbögen

Interne Nr.	Interne Nr. Zuordnung	DK5	Biotop-Nr.	Kartierung	Zuordnung	DK5 (GK)	Biotop-Nr. (alt)
4026	4024	5236	170	15.09.1987	K	5238	26
4026	4025	5236	170	31.01.2003	K	5238	26
4026	4025	5236	170	31.01.2003	=	5238	26

Zuordnung: N = nachfolgende Kartierung, K = weitere Kartierungen (zeitlich vorher oder nachher)

## Foto

Interne Nr.	Index	Dateiname	Aufnahmerichtung
1246	0	5236_170_281010_1.JPG	0

## Weitere Angaben

Merkmal	Wert
---------	------

## Auswertung

03.04.2020

# Erhebungsbogen

**B**

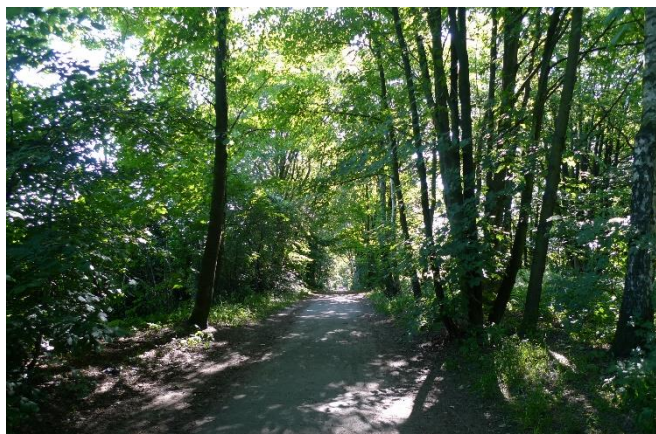
<b>Projekt</b>	Biotopkartierung Hamburg	<b>Interne Nr.</b>	4026	
		<b>DK5   DK5-GK</b>	<b>5236</b>	5238
<b>Handlungsbedarf</b>	Nein	<b>DK5 - Name</b>	Sülldorf	
<b>Bearbeitung</b>	ENS	<b>Biotop-Nr.   alt</b>	<b>170</b>	26
<b>Räumliche Abbildung</b>	Linie	<b>Kartierung</b>	28.10.2010	
<b>Anzahl Abschnitte</b>	2	<b>Fläche / Länge [m<sup>2</sup>/m]</b>	458,917	
		<b>Breite (lineare Abb.) [m]</b>	3	

## Weitere Angaben

Merkmal	Wert
Gefährdung / Einflüsse	nicht erkennbar
Wertgesichtspunkte	Bedeutung für den Biotopverbund Bestandteil der historischen Kulturlandschaft Strukturvielfalt
zoologisch bedeutsame Strukturen	Brennesseln als Schmetterlingsweide Dichte spontane Gebüsch
Bedeutung für Tiergruppe	Falter Vögel
Ziele der Entwicklung	Erhaltung
Maßnahmen	Knickpflege

## Foto

<b>Fotodatei</b>	5236_170_281010_1.JPG	<b>Fotodatei</b>	
<b>Bildbeschreibung</b>		<b>Bildbeschreibung</b>	
<b>Aufnahmerichtung</b>	0	<b>Aufnahmerichtung</b>	



## Teilflächenbeschreibung

<b>Teilflächentyp</b>		<b>Teilflächen-Nr.</b>	1
<b>Biotoptyp</b>	Strauch-Baum-Knick (2000)	<b>Biotoptyp</b>	HWM
- <b>Zusatz</b>	Doppelknick, Redder (k2)	- <b>gesetzl. Grundl.</b>	
<b>FFH-LRT</b>		<b>FFH-LRT</b>	
<b>Beschreibung</b>	Standort: Substrat: natürlich	<b>Entw.potential LRT</b>	
		<b>Hauptfläche</b>	Ja
		<b>Flächenanteil</b>	100 %
		<b>FFH-Unters.Fläche</b>	Nein
		<b>Saatgutfläche</b>	Nein

# Erhebungsbogen

**B**

<b>Projekt</b>	Biotopkartierung Hamburg	<b>Interne Nr.</b>	4026	
		<b>DK5   DK5-GK</b>	<b>5236</b>	5238
<b>Handlungsbedarf</b>	Nein	<b>DK5 - Name</b>	Sülldorf	
<b>Bearbeitung</b>	ENS	<b>Biotop-Nr.   alt</b>	<b>170</b>	26
<b>Räumliche Abbildung</b>	Linie	<b>Kartierung</b>	28.10.2010	
<b>Anzahl Abschnitte</b>	2	<b>Fläche / Länge [m<sup>2</sup>/m]</b>	458,917	
		<b>Breite (lineare Abb.) [m]</b>	3	

## Weitere Angaben

Merkmal	Wert
<b>Boden</b>	
Feuchte	5 - frisch und mäßig frisch
Reaktion	7 - neutral
Stickstoffgehalt	6 - mäßig stickstoffarm bis stickstoffreich
<b>Standort, Relief</b>	
Relief	Knickwall
Belichtung	6 - halbsonnig bis halbschattig
<b>Veg. - Deckg./Ant.</b>	
Gesamt	100 %
1. Baumschicht	70 %
Strauchschicht	70 %
1. Krautschicht	40 %
<b>Veg. - Höhe</b>	
Gesamt, durchschn.	18.00 m

## Zeigerwerte der Pflanzenartenliste (Auswertung)

<b>Standort</b>	<b>Belichtung</b>	halbsonnig bis halbschattig	6
<b>Boden</b>	<b>Feuchte</b>	frisch und mäßig frisch	5
	<b>Stickstoff (N)</b>	mäßig stickstoffarm bis stickstoffreich	6,3
	<b>Reaktion</b>	neutral	7,2
<b>Vegetation</b>	<b>Mahdverträglichkeit</b>	schnittempfindlich bis mäßig schnittverträglich	3,7
<b>Zeigerwerte</b>	<b>Futterwert</b>	mäßige Futterqualität	3,6
	<b>Wechselfeuchteanzeiger</b>		1
	<b>Giftpflanzen</b>		0
	<b>Überschw.anzeiger</b>		1

## Pflanzenartenliste

Gruppe / Pflanzenart	MS	M	W	Vs	St	PA	Ph	Sz	VS	V	G	cf	Rote Liste					
													§	HH	ND	SH	D	
<b>Tracheobionta (Gefäßpflanzen)</b>																		
Acer campestre (Feld-Ahorn)	7	z		S	-													
Acer platanoides (Spitz-Ahorn)	7	w		S	-													
Acer pseudoplatanus (Berg-Ahorn)	7	w		B1	-													
Acer pseudoplatanus (Berg-Ahorn)	7	z		K1	-													
Acer pseudoplatanus (Berg-Ahorn)	7	z		S														
Aegopodium podagraria (Giersch)	7	w		K1	-													
Alliaria petiolata (Knoblauchsrauke)	7	z		K1	-													
Artemisia vulgaris (Gewöhnlicher Beifuß)	7	w		K1														
Betula pendula (Hänge-Birke)	7	w		S														
Betula pendula (Hänge-Birke)	7	z		B1														
Carpinus betulus (Hainbuche)	7	z		B1														
Convallaria majalis (Maiglöckchen)	7	w		K1														
Corylus avellana (Haselnuss)	7	w		S														
Crataegus monogyna (Eingrifflicher Weißdorn)	7	h		S														
Dactylis glomerata (Wiesen-Knäuelgras)	7	z		K1	-													
Dryopteris filix-mas (Gewöhnlicher Wurmfarne)	7	w		K1	-													

# Erhebungsbogen

**B**

<b>Projekt</b>	Biotopkartierung Hamburg	<b>Interne Nr.</b>	4026	
		<b>DK5   DK5-GK</b>	<b>5236</b>	5238
<b>Handlungsbedarf</b>	Nein	<b>DK5 - Name</b>	Sülldorf	
<b>Bearbeitung</b>	ENS	<b>Biotop-Nr.   alt</b>	<b>170</b>	26
<b>Räumliche Abbildung</b>	Linie	<b>Kartierung</b>	28.10.2010	
<b>Anzahl Abschnitte</b>	2	<b>Fläche / Länge [m<sup>2</sup>/m]</b>	458,917	
		<b>Breite (lineare Abb.) [m]</b>	3	

## Pflanzenartenliste

Gruppe / Pflanzenart	MS	M	W	Vs	St	PA	Ph	Sz	VS	V	G	cf	Rote Liste								
													§	HH	ND	SH	D				
Elymus repens (Gewöhnliche Quecke)	7	z		K1																	
Fagus sylvatica (Rotbuche)	7	w		B1																	
Ficaria verna (Scharbockskraut)	7	w		K1																	
Galeopsis tetrahit (Gewöhnlicher Hohlzahn)	7	z		K1																	
Geum urbanum (Echte Nelkenwurz)	7	z		K1	-																
Glechoma hederacea (Gundermann)	7	z		K1																	
Impatiens parviflora (Kleinblütiges Springkraut)	7	h		K1																	
Poa nemoralis (Hain-Rispengras)	7	z		K1	-																
Prunus padus (Echte Traubenkirsche)	7	w		S																	
Quercus robur (Stiel-Eiche)	7	h		B1																	
Robinia pseudoacacia (Robinie)	7	w		B1																	
Rosa canina (Hunds-Rose)	7	w		S																	
Rubus fruticosus agg. (Artengruppe Echte Brombeere)	7	h		S																	
Rumex acetosa (Großer Sauerampfer)	7	w		K1																	
Sambucus nigra (Schwarzer Holunder)	7	z		S																	
Sorbus aucuparia (Eberesche)	7	w		K1	-																
Torilis japonica (Gewöhnlicher Klettenkerbel)	7	z		K1	-																
Ulmus glabra (Berg-Ulme)	7	z		S	-														V		
Urtica dioica (Große Brennessel)	7	z		K1																	
	<b>Anzahl Rote Liste Arten</b>																				
	<b>Anzahl Arten</b>																				

MS: Mengensystem; M: Mengenangabe, W: Bewertung der Art (FFH-Monitoring), Vs: Vegetationsschicht, St: Status, PA: Autor Phänologie; Ph: Phänologie, Sz: Soziabilität, VS: Vitalitätssystem; V: Vitalität, G: Geschlecht, cf: unsichere Bestimmung, §: Schutz nach BNatSchG, HH: Rote Liste Hamburg, Nds: Rote Liste Niedersachsen, SH: Rote Liste Schleswig-Holstein, D: Rote Liste Deutschland