

Erhebungsbogen

B

Projekt	Biotopkartierung Hamburg	Interne Nr.	120957
		DK5 DK5-GK	5236 5238
		DK5 - Name	Sülldorf
Handlungsbedarf	Nein	Biotop-Nr. alt	169 25
Bearbeitung	PRO	Kartierung	19.05.2018
Räumliche Abbildung	Linie	Fläche / Länge [m²/m]	127,355
Anzahl Abschnitte	1	Breite (lineare Abb.) [m]	4,8

Gesetzlicher Schutz **kein gesetzl. Schutz** **kein gesetzlich geschütztes Biotop** **Schutz nur teilweise** **Nein**

Gesamtbewertung	6	Wertvoll
– Alter	8	Biotop hohen Alters, 200 bis 500 Jahre
– Belastungsgrad	4	Flächenhaft deutliche Belastung ohne nachh. Schäden
– Ökolog. Funktion	6	Hohe Bedeutung in einem Biotopkomplex, für den lokalen Biotopverbund oder als Puffer
– Seltenheit	5	Seltener Biotoptyp, floristisch stark verarmt, ohne seltener Pflges. od. verbr. artenreicher Biotoptyp

Bestandsbeschreibung

Längere Zeit nicht gepflegter, mehrreihiger Knick an einer m.o.w. als Hohlweg ausgeprägten Straße mit bis zu 1,5 m hoher Flanke. Rückwärtig befindet sich ein Schulneubau mit anschließendem Abstandsgehölz. Zur Straße mit Beton eingefasst. Der bis 4m breite Wall ist tlw. nicht mehr deutlich zu erkennen.
 Die Baumschicht bilden unregelmäßig dicht stehende, bis zu 20 m hohe Überhälter aus Stieleiche und vereinzelt Bergahorn mit unterschiedlichen BHD (bis zu 1,3 m). Die knicktypische Strauchschicht ist weitgehend durch Jungwuchs aus Berg- und Spitzahorn sowie Silber-Pappel ersetzt. Der Anteil an Ziergehölzen wie Rosen, Schneebeere, Berberitze, oder Pfeifenstrauch ist relativ hoch.
 Durch die starke Beschattung ist der Krautunterwuchs teils nur spärlich ausgebildet, sonst häufig stark ruderalisiert. Giersch und zurücktretend Hain-Straußgras sind häufige Arten.

Vorkommen an Biotoptypen

1	TF	Typ	HF	F.Anteil
2	BTYP	Biotoptyp		- gesetzl. Grundl.
3	Zusatz	Zusatz zum Biotoptypen		
4	LRT	Lebensraumtyp		
1	1		Ja	100 %
2	HWB	Durchgewachsener Knick (2018)		(§ 14 (2) 2.2)
3	4	sehr starkes Baumholz, Brusthöhendurchmesser >= 70 cm (4)		

Räumliche Lage

Lagebeschreibung	Am Sorgfeld	Hochwert (Y)	5936208
Nachbarnutzung/en	Brache, Straße, Bebauung	Naturraum	Blankeneser Höhenzug (696.00)
Rechtswert (X)	553129	Gemarkung	Sülldorf (202)
Bezirk	Altona	Ramsargebiet	<input type="checkbox"/> EG-Vogelschutzgeb. <input type="checkbox"/>
Stadtteil (OT-Nr.)	Blankenese (224)	Nationalpark	<input type="checkbox"/>
Digitaler Grünplan	<input checked="" type="checkbox"/> Hafengesamtgebiet <input type="checkbox"/>		
Ausgleichsflächen	<input type="checkbox"/> Biosphärenreservat <input type="checkbox"/>		
NSG / ND / LSG	LSG Sülldorf [HH-2044 / Anteil: 100%]		
FFH-GEBIET			
Wasserschutzgebiet	Baursberg (geplante Erweiterung) [3 / Anteil: 100%]		

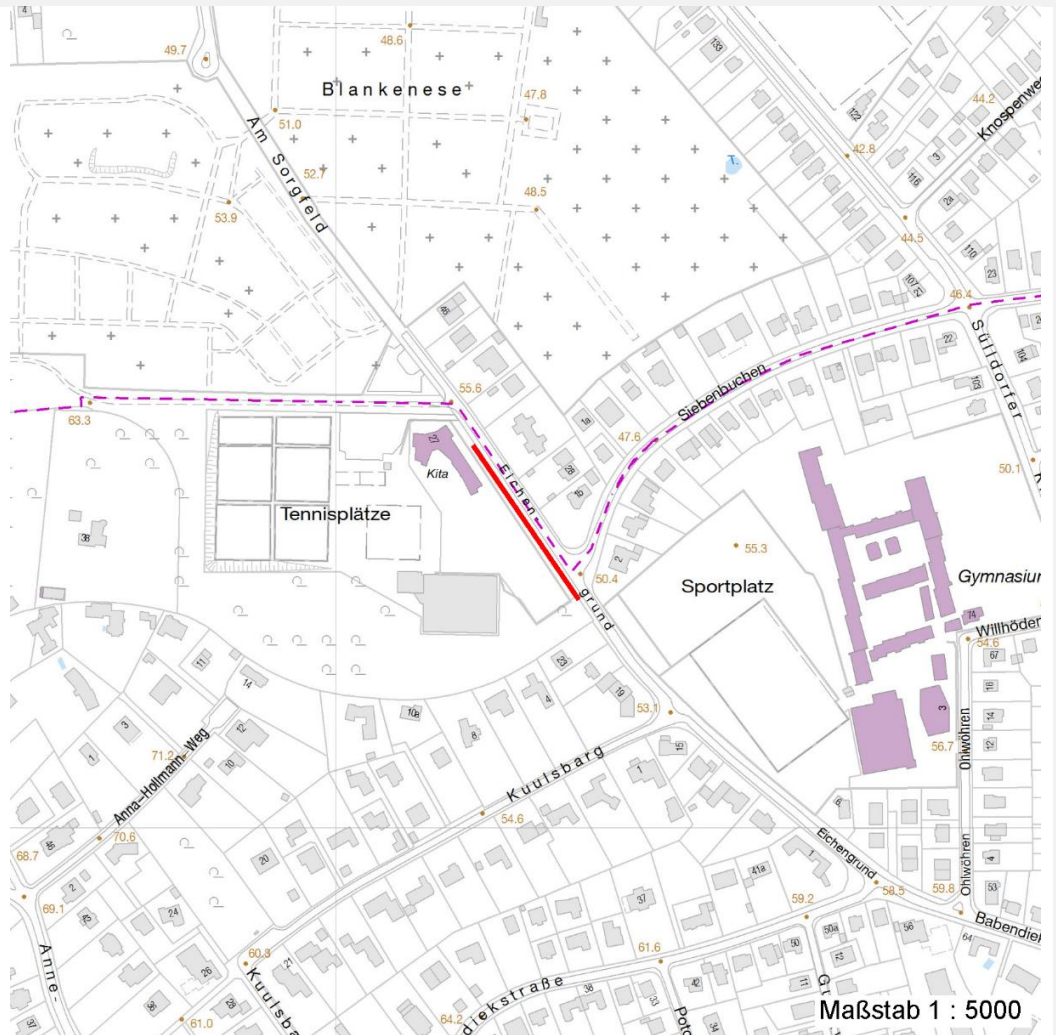
Erhebungsbogen

B

Projekt	Biotopkartierung Hamburg	Interne Nr.	120957
		DK5 DK5-GK	5236 5238
		DK5 - Name	Sülldorf
Handlungsbedarf	Nein	Biotop-Nr. alt	169 25
Bearbeitung	PRO	Kartierung	19.05.2018
Räumliche Abbildung	Linie	Fläche / Länge [m²/m]	127,355
Anzahl Abschnitte	1	Breite (lineare Abb.) [m]	4,8

Räumliche Lage

Karte



Weitere Erhebungsbögen

Interne Nr.	Interne Nr. Zuordnung	DK5	Biotop-Nr.	Kartierung	Zuordnung	DK5 (GK)	Biotop-Nr. (alt)
120957	4063	5236	169	15.09.1987	K	5238	25
120957	4064	5236	169	31.01.2003	K	5238	25
120957	4065	5236	169	08.10.2010	K	5238	25

Zuordnung: N = nachfolgende Kartierung, K = weitere Kartierungen (zeitlich vorher oder nachher)

Foto

Interne Nr.	Index	Dateiname	Aufnahmerichtung
67295	0	5236_169_190518_1.JPG	

Weitere Angaben

Merkmal	Wert
---------	------

Auswertung

08.09.2020

Erhebungsbogen

B

Projekt	Biotopkartierung Hamburg	Interne Nr.	120957
		DK5 DK5-GK	5236 5238
		DK5 - Name	Sülldorf
Handlungsbedarf	Nein	Biotop-Nr. alt	169 25
Bearbeitung	PRO	Kartierung	19.05.2018
Räumliche Abbildung	Linie	Fläche / Länge [m²/m]	127,355
Anzahl Abschnitte	1	Breite (lineare Abb.) [m]	4,8

Weitere Angaben

Merkmal	Wert
Gefährdung/ Einflüsse	Hoher Anteil nicht heimischer Pflanzen mangelnde Knickpflege Starke Lärmbelastung Starke Luftbelastung
Wertgesichtspunkte	Bedeutung für den Biotopverbund Wertvoller Altbaumbestand Wichtige Pufferfunktion Bedeutung für das Landschaftsbild
Bedeutung für Tiergruppe	Bestandteil der historischen Kulturlandschaft Insekten, allgemein Kleinsäuger
Ziele der Entwicklung Maßnahmen	Erhaltung Knickpflege größerer Überhälter-Abstand, aber Großbäume grundsätzlich erhalten

Foto

Fotodatei 5236_169_190518_1.JPG
Bildbeschreibung k.A.im N, mit neuer Durchfahrt;
weiter im S befindet sich ein
Gehölz hinterm Knick

Fotodatei
Bildbeschreibung

Aufnahmerichtung

Aufnahmerichtung



Erhebungsbogen

B

Projekt	Biotopkartierung Hamburg	Interne Nr.	120957
		DK5 DK5-GK	5236 5238
		DK5 - Name	Sülldorf
Handlungsbedarf	Nein	Biotop-Nr. alt	169 25
Bearbeitung	PRO	Kartierung	19.05.2018
Räumliche Abbildung	Linie	Fläche / Länge [m²/m]	127,355
Anzahl Abschnitte	1	Breite (lineare Abb.) [m]	4,8

Teilflächenbeschreibung

Teilflächentyp		Teilflächen-Nr.	1
Biotoptyp	Durchgewachsener Knick (2018)	Biotoptyp	HWB
- Zusatz	sehr starkes Baumholz, Brusthöhendurchmesser >= 70 cm (4)	- gesetzl. Grundl.	(§ 14 (2) 2.2)
FFH-LRT Beschreibung	Standort: Straßenrand	FFH-LRT Entw.potential LRT	
		Hauptfläche	Ja
		Flächenanteil	100 %
		FFH-Unters.Fläche	Nein
		Saatgutfläche	Nein

Weitere Angaben

Merkmal	Wert
Boden	
Feuchte	6 - mäßig feucht und wechselfeucht
Reaktion	6 - schwach sauer
Stickstoffgehalt	7 - stickstoffreich
Standort, Relief	
Relief	Knickwall /Straßenböschung
Veg. - Deckg./Ant.	
Gesamt	98 %
1. Baumschicht	88 %
Strauchschicht	68 %
1. Krautschicht	20 %
Veg. - Höhe	
Gesamt, durchschn.	17.00 m

Zeigerwerte der Pflanzenartenliste (Auswertung)

Standort	Belichtung	halbschattig	5,3
Boden	Feuchte	mäßig feucht und wechselfeucht	5,5
	Stickstoff (N)	stickstoffreich	6,8
	Reaktion	schwach sauer	6,5
Vegetation	Mahdverträglichkeit	mäßig schnittverträglich (erster Schnitt nicht vor 1. Juli)	4,7
Zeigerwerte	Futterwert	geringwertiges Futter	2,7
	Wechselfeuchteanzeiger		1
	Giftpflanzen		1
	Überschw.anzeiger		1

Pflanzenartenliste

Gruppe / Pflanzenart	MS	M	W	Vs	St	PA	Ph	Sz	VS	V	G	cf	§	Rote Liste			
														HH	ND	SH	D
Tracheobionta (Gefäßpflanzen)																	
Acer campestre (Feld-Ahorn)	7	w															
Acer platanoides (Spitz-Ahorn)	7	z															
Acer pseudoplatanus (Berg-Ahorn)	7	z															

