

Erhebungsbogen

B

Projekt	Biotopkartierung Hamburg	Interne Nr.	4037
		DK5 DK5-GK	5236 5238
Handlungsbedarf	Nein	DK5 - Name	Sülldorf
Bearbeitung	SCÖ	Biotop-Nr. alt	168 24
Räumliche Abbildung	Linie	Kartierung	31.01.2003
Anzahl Abschnitte	1	Fläche / Länge [m²/m]	257,692
		Breite (lineare Abb.) [m]	3

Gesetzlicher Schutz	§ 14 (2) 2.2 Knicks	Schutz nur teilweise	Nein
----------------------------	---------------------	-----------------------------	------

Gesamtbewertung	5	Noch wertvoll, gut entwicklungsfähig
– Alter	6	Biotop mittleren Alters, 50 bis 100 Jahre
– Belastungsgrad	5	Flächenhaft mittlere oder örtlich starke Belastung
– Ökolog. Funktion	5	Bedeutung in einem Biotopkomplex, für den lokalen Biotopverbund oder als Puffer
– Seltenheit	5	Seltener Biotoptyp, floristisch stark verarmt, ohne seltener Pflges. od. verbr. artenreicher Biotoptyp

Bestandsbeschreibung

Einreihiger Knick auf 1 m hohem Wall. Graben stellenweise mit Erde verfüllt und krautüberwachsen. Die Überhälter sind meist Stiel-Eichen mit relativ engem Abstand von 5-10 m. Vereinzelte Sträucher bilden mit Weißdorn und Faulbaum eine lichte Strauchschicht. Vom Friedhof eingewandert sind Eiben und Robinien. Dazu gepflanzte Rhododendren. In der Krautschicht dominieren Einjähriges Rispengras, Quecke und Rainfarn.

Vorkommen an Biotoptypen

1	TF	Typ	HF	F.Anteil
2	BTYP	Biotoptyp	- gesetzl. Grundl.	
3	Zusatz	Zusatz zum Biotoptypen		
4	LRT	Lebensraumtyp		
1	1		Ja	100 %
2	HWM	Strauch-Baum-Knick (2000)		

Räumliche Lage

Lagebeschreibung	Friedhof Blankenese		
Nachbarnutzung/en	Friedhof		
Rechtswert (X)	552993	Hochwert (Y)	5936401
Bezirk	Altona	Naturraum	Blankeneser Höhenzug (696.00)
Stadtteil (OT-Nr.)	Sülldorf (226)	Gemarkung	Sülldorf (202)
Digitaler Grünplan	<input checked="" type="checkbox"/> Hafengesamtgebiet	<input type="checkbox"/> Ramsargebiet	<input type="checkbox"/> EG-Vogelschutzgeb.
Ausgleichsflächen	<input type="checkbox"/> Biosphärenreservat	<input type="checkbox"/> Nationalpark	<input type="checkbox"/>
NSG / ND / LSG	LSG Sülldorf [HH-2044 / Anteil: 100%]		
FFH-GEBIET			
Wasserschutzgebiet	Bausberg (geplante Erweiterung) [3 / Anteil: 85%], Bausberg [3 / Anteil: 15%]		

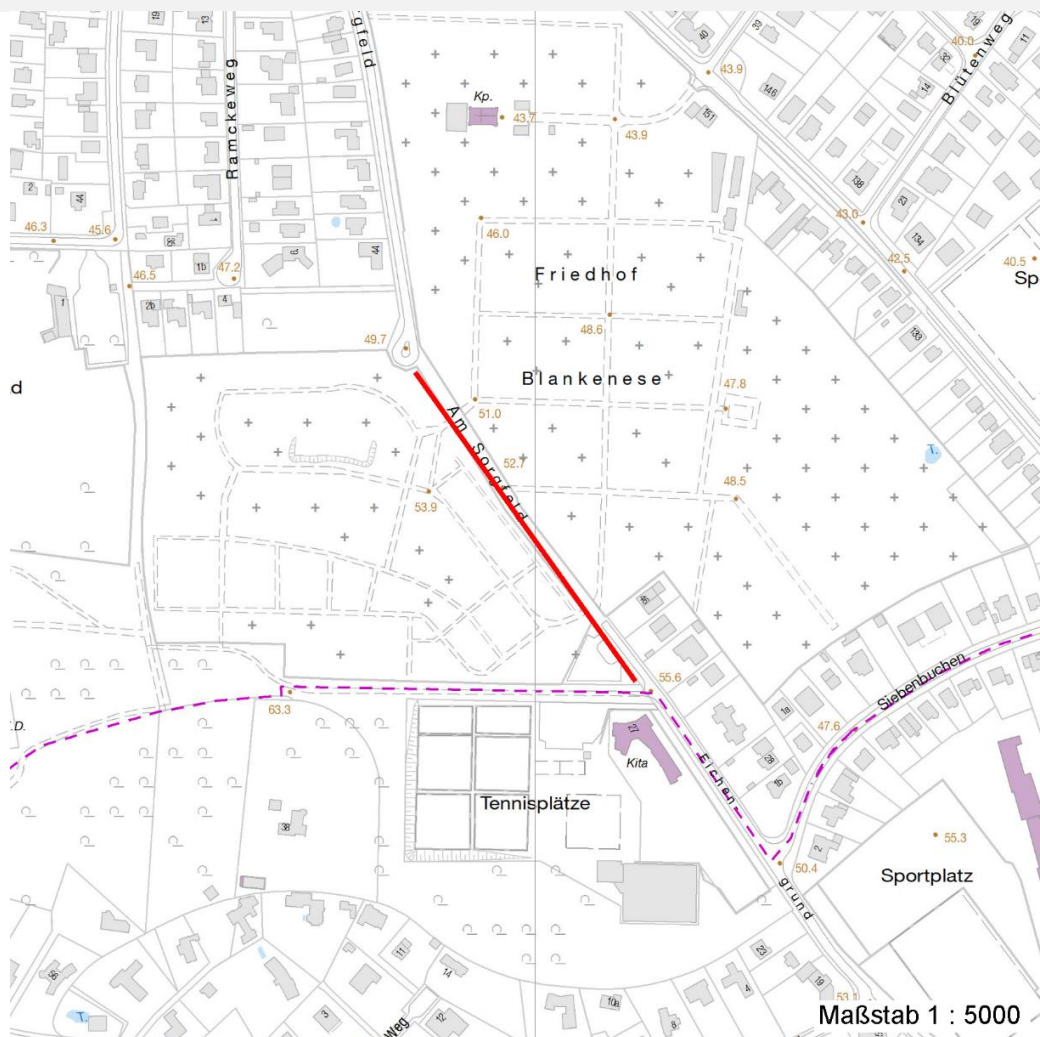
Erhebungsbogen

B

Projekt	Biotopkartierung Hamburg		Interne Nr.	4037	
			DK5 DK5-GK	5236	5238
			DK5 - Name	Sülldorf	
Handlungsbedarf	Nein		Biotop-Nr. alt	168	24
Bearbeitung	SCÖ	Kopie	Nein	Kartierung	31.01.2003
Räumliche Abbildung	Linie		Fläche / Länge [m²/m]	257,692	
Anzahl Abschnitte	1		Breite (lineare Abb.) [m]	3	

Räumliche Lage

Karte



Weitere Erhebungsbögen

Interne Nr.	Interne Nr. Zuordnung	DK5	Biotop-Nr.	Kartierung	Zuordnung	DK5 (GK)	Biotop-Nr. (alt)
4037	4036	5236	168	15.09.1987	K	5238	24
4037	4038	5236	168	28.06.2010	N	5238	24
4037	4038	5236	168	28.06.2010	K	5238	24

Zuordnung: N = nachfolgende Kartierung, K = weitere Kartierungen (zeitlich vorher oder nachher)

Foto

Interne Nr.	Index	Dateiname	Aufnahmerichtung
13215	0	5236_168_310103_1.JPG	

Weitere Angaben

Merkmal	Wert
---------	------

Auswertung

03.04.2020

Erhebungsbogen

B

Projekt	Biotopkartierung Hamburg	Interne Nr.	4037	
		DK5 DK5-GK	5236	5238
Handlungsbedarf	Nein	DK5 - Name	Sülldorf	
Bearbeitung	SCÖ	Biotop-Nr. alt	168	24
Räumliche Abbildung	Linie	Kartierung	31.01.2003	
Anzahl Abschnitte	1	Fläche / Länge [m²/m]	257,692	
		Breite (lineare Abb.) [m]	3	

Weitere Angaben

Merkmal	Wert
Gefährdung / Einflüsse	angrenzende Nutzung
Wertgesichtspunkte	Bedeutung für den Biotopverbund naturnah Bestandteil der historischen Kulturlandschaft
zoologisch bedeutsame Strukturen	Keine
Ziele der Entwicklung	Erhaltung
Maßnahmen	Abstand der Überhälter vergrößern Knickpflege Beseitigung von Zierpflanzen - 1.8 An- bzw. Nachpflanzung standortgerechter Straeucher

Foto

Fotodatei 5236_168_310103_1.JPG
Bildbeschreibung
Aufnahmerichtung

Fotodatei
Bildbeschreibung
Aufnahmerichtung



Teilflächenbeschreibung

Teilflächentyp		Teilflächen-Nr.	1
Biotoptyp	Strauch-Baum-Knick (2000)	Biotoptyp	HWM
- Zusatz		- gesetzl. Grundl.	
FFH-LRT		FFH-LRT	
Beschreibung	Standort: angrenzend an Friedhof	Entw.potential LRT	
		Hauptfläche	Ja
		Flächenanteil	100 %
		FFH-Unters.Fläche	Nein
		Saatgutfläche	Nein

Erhebungsbogen

B

Projekt	Biotopkartierung Hamburg	Interne Nr.	4037	
		DK5 DK5-GK	5236	5238
Handlungsbedarf	Nein	DK5 - Name	Sülldorf	
Bearbeitung	SCÖ	Biotop-Nr. alt	168	24
Räumliche Abbildung	Linie	Kartierung	31.01.2003	
Anzahl Abschnitte	1	Fläche / Länge [m²/m]	257,692	
		Breite (lineare Abb.) [m]	3	

Weitere Angaben

Merkmal	Wert
Boden	
Feuchte	5 - frisch und mäßig frisch
Stickstoffgehalt	6 - mäßig stickstoffarm bis stickstoffreich
Standort, Relief	
Relief	Knickwall an Geländesprung
Belichtung	5 - halbschattig
Veg. - Deckg./Ant.	
Gesamt	100 %
1. Baumschicht	90 %
Strauchschicht	60 %
1. Krautschicht	80 %
Veg. - Höhe	
Gesamt, durchschn.	15.00 m

Zeigerwerte der Pflanzenartenliste (Auswertung)

Standort	Belichtung	halbsonnig bis halbschattig	6,4
Boden	Feuchte	frisch und mäßig frisch	5,2
	Stickstoff (N)	mäßig stickstoffarm bis stickstoffreich	6,5
	Reaktion	mäßig sauer	5,1
Vegetation	Mahdverträglichkeit	gut schnittverträglich	6,8
Zeigerwerte	Futterwert	ausreichende Futterqualität	4,6
	Wechselfeuchteanzeiger		1
	Giftpflanzen		0
	Überschw.anzeiger		0

Pflanzenartenliste

Gruppe / Pflanzenart	MS	M	W	Vs	St	PA	Ph	Sz	VS	V	G	cf	Rote Liste					
													§	HH	ND	SH	D	
Tracheobionta (Gefäßpflanzen)																		
Acer platanoides (Spitz-Ahorn)	7	z		B1														
Acer platanoides (Spitz-Ahorn)	7	z		S														
Acer pseudoplatanus (Berg-Ahorn)	7	z		B1														
Acer pseudoplatanus (Berg-Ahorn)	7	z		S														
Anthriscus sylvestris (Wiesen-Kerbel)	7	z		K1														
Chelidonium majus (Schöllkraut)	7	z		K1														
Elymus repens (Gewöhnliche Quecke)	7	z		K1														
Epilobium montanum (Berg-Weidenröschen)	7	w		K1														
Fagus sylvatica (Rotbuche)	7	w		S														
Fraxinus excelsior (Gewöhnliche Esche)	7	z		S														
Hedera helix (Efeu)	7	w		K1														
Hieracium laevigatum (Glattes Habichtskraut)	7	w		K1														
Ilex aquifolium (Stechpalme)	7	w		S											b			
Impatiens parviflora (Kleinblütiges Springkraut)	7	w		K1														
Lonicera periclymenum (Wald-Geißblatt)	7	z		S														
Poa annua (Einjähriges Rispengras)	7	h		K1														
Polypodium vulgare (Gewöhnlicher Tüpfelfarn)	7	z		K1												V		

Erhebungsbogen

B

Projekt	Biotopkartierung Hamburg	Interne Nr.	4037
		DK5 DK5-GK	5236 5238
Handlungsbedarf	Nein	DK5 - Name	Sülldorf
Bearbeitung	SCÖ	Biotop-Nr. alt	168 24
Räumliche Abbildung	Linie	Kartierung	31.01.2003
Anzahl Abschnitte	1	Fläche / Länge [m²/m]	257,692
		Breite (lineare Abb.) [m]	3

Gruppe / Pflanzenart	MS	M	W	Vs	St	PA	Ph	Sz	VS	V	G	cf	§	Rote Liste				
														HH	ND	SH	D	
Quercus robur (Stiel-Eiche)	7	h		B1														
Rhododendron spec. (Rhododendron)	7	w		S														
Robinia pseudoacacia (Robinie)	7	w		B1														
Rubus fruticosus agg. (Artengruppe Echte Brombeere)	7	h		S														
Silene latifolia alba (Weiße Lichtnelke)	7	w		K1														
Stellaria holostea (Große Sternmiere)	7	z		K1														
Tanacetum vulgare (Rainfarn)	7	z		K1														
Taxus baccata (Gemeine Eibe)	7	w		S										b		3		V
Anzahl Rote Liste Arten														1	1	1		
Anzahl Arten														23				

MS: Mengensystem; M: Mengenangabe, W: Bewertung der Art (FFH-Monitoring), Vs: Vegetationsschicht, St: Status, PA: Autor Phänologie; Ph: Phänologie, Sz: Soziabilität, VS: Vitalitätssystem; V: Vitalität, G: Geschlecht, cf: unsichere Bestimmung, §: Schutz nach BNatSchG, HH: Rote Liste Hamburg, Nds: Rote Liste Niedersachsen, SH: Rote Liste Schleswig-Holstein, D: Rote Liste Deutschland