

# Erhebungsbogen

**B**

<b>Projekt</b>	Biotopkartierung Hamburg	<b>Interne Nr.</b>	4038	
		<b>DK5   DK5-GK</b>	<b>5236</b>	5238
<b>Handlungsbedarf</b>	Nein	<b>DK5 - Name</b>	Sülldorf	
<b>Bearbeitung</b>	ENS	<b>Biotop-Nr.   alt</b>	<b>168</b>	24
<b>Räumliche Abbildung</b>	Linie	<b>Kartierung</b>	28.06.2010	
<b>Anzahl Abschnitte</b>	1	<b>Fläche / Länge [m<sup>2</sup>/m]</b>	257,692	
		<b>Breite (lineare Abb.) [m]</b>	3	

**Gesetzlicher Schutz**     **kein gesetzl. Schutz**     **kein gesetzlich geschütztes Biotop**     **Schutz nur teilweise**     **Nein**

<b>Gesamtbewertung</b>	6	Wertvoll
– <b>Alter</b>	8	Biotop hohen Alters, 200 bis 500 Jahre
– <b>Belastungsgrad</b>	4	Flächenhaft deutliche Belastung ohne nachh. Schäden
– <b>Ökolog. Funktion</b>	6	Hohe Bedeutung in einem Biotopkomplex, für den lokalen Biotopverbund oder als Puffer
– <b>Seltenheit</b>	5	Seltener Biotoptyp, floristisch stark verarmt, ohne seltener Pflges. od. verbr. artenreicher Biotoptyp

## Bestandsbeschreibung

Eineihiger Knick auf 1 m hohem Wall. In der Baumschicht dominieren Stiel-Eichen. Dazwischen auch alte Baumstubben. Lückige Strauchschicht mit Weißdorn, Rosen und Brombeeren, die stark zurückgeschnitten wurde. Vom Friedhof eingewandert/eingebracht sind Eiben und Robinien.

Artenreiche Krautschicht mit viel Giersch, Hain-Rispengras, Wurmfarne und Drahtschmiele. Rippenfarn RL HH 1 ist stellenweise zu finden.

Als Knick geschützt nach § 30 BNatSchG in Verbindung mit § 14 HmbBNatSchAG

## Vorkommen an Biotoptypen

1	TF	Typ	HF	F.Anteil
2	BTYP	Biotoptyp	- gesetzl. Grundl.	
3	Zusatz	Zusatz zum Biotoptypen		
4	LRT	Lebensraumtyp		
1	1		Ja	100 %
2	HWB	Durchgewachsener Knick (2000)		
3	3	starkes Baumholz, Brusthöhendurchmesser 50 - < 70 cm (3)		

## Räumliche Lage

<b>Lagebeschreibung</b>	Friedhof Blankenese			
<b>Nachbarnutzung/en</b>	Friedhof			
<b>Rechtswert (X)</b>	552993	<b>Hochwert (Y)</b>	5936401	
<b>Bezirk</b>	Altona	<b>Naturraum</b>	Blankeneser Höhenzug (696.00)	
<b>Stadtteil (OT-Nr.)</b>	Sülldorf (226)	<b>Gemarkung</b>	Sülldorf (202)	
<b>Digitaler Grünplan</b>	<input checked="" type="checkbox"/> <b>Hafengesamtgebiet</b>	<input type="checkbox"/> <b>Ramsargebiet</b>	<input type="checkbox"/> <b>EG-Vogelschutzgeb.</b>	<input type="checkbox"/>
<b>Ausgleichsflächen</b>	<input type="checkbox"/> <b>Biosphärenreservat</b>	<input type="checkbox"/> <b>Nationalpark</b>	<input type="checkbox"/>	
<b>NSG / ND / LSG</b>	LSG Sülldorf [ HH-2044 / Anteil: 100% ]			
<b>FFH-GEBIET</b>				
<b>Wasserschutzgebiet</b>	Boursberg (geplante Erweiterung) [ 3 / Anteil: 85% ], Boursberg [ 3 / Anteil: 15% ]			

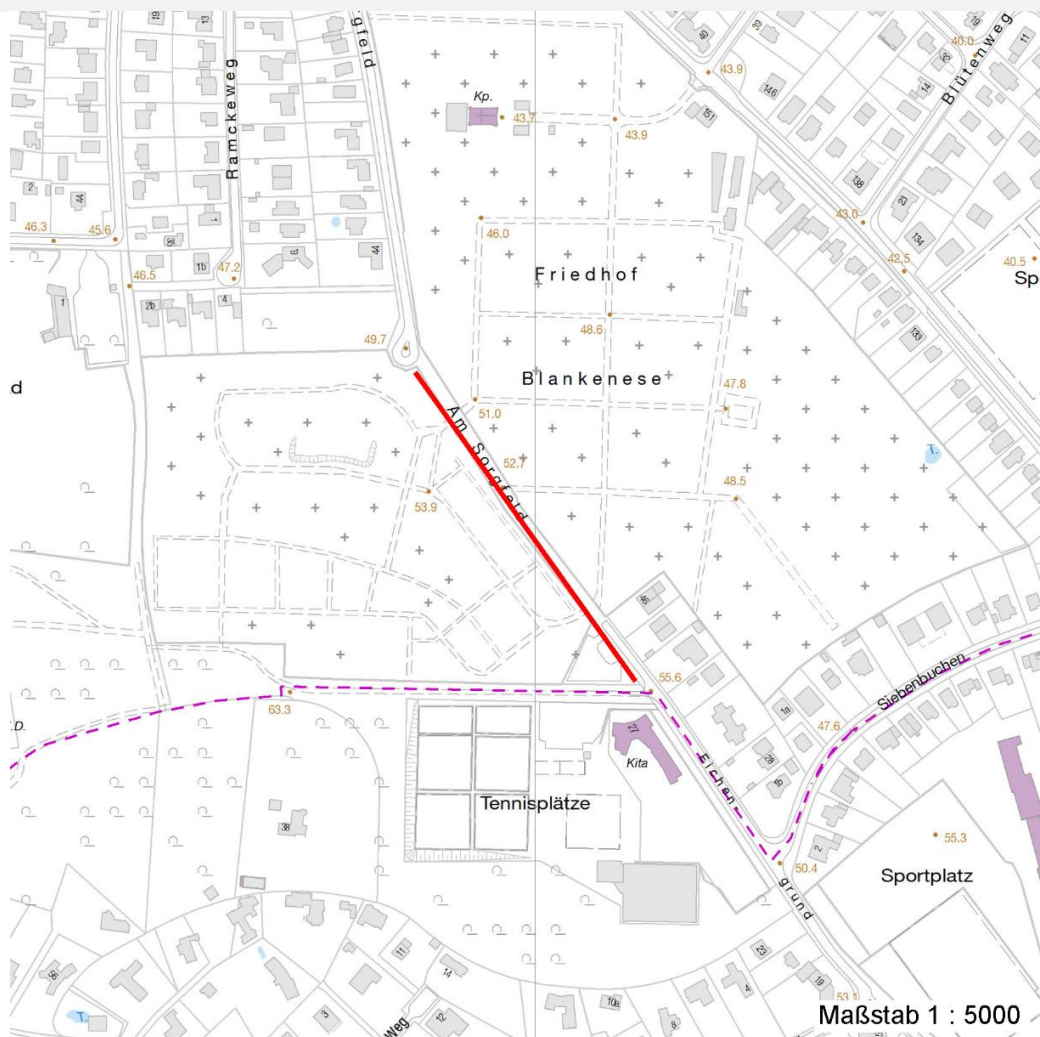
# Erhebungsbogen

**B**

<b>Projekt</b>	Biotopkartierung Hamburg		<b>Interne Nr.</b>	4038	
			<b>DK5   DK5-GK</b>	5236	5238
			<b>DK5 - Name</b>	Sülldorf	
<b>Handlungsbedarf</b>	Nein		<b>Biotop-Nr.   alt</b>	168	24
<b>Bearbeitung</b>	ENS	<b>Kopie</b>	Nein	<b>Kartierung</b>	28.06.2010
<b>Räumliche Abbildung</b>	Linie			<b>Fläche / Länge [m<sup>2</sup>/m]</b>	257,692
<b>Anzahl Abschnitte</b>	1			<b>Breite (lineare Abb.) [m]</b>	3

## Räumliche Lage

### Karte



## Weitere Erhebungsbögen

Interne Nr.	Interne Nr. Zuordnung	DK5	Biotop-Nr.	Kartierung	Zuordnung	DK5 (GK)	Biotop-Nr. (alt)
4038	4036	5236	168	15.09.1987	K	5238	24
4038	4037	5236	168	31.01.2003	K	5238	24
4038	4037	5236	168	31.01.2003	=	5238	24

Zuordnung: N = nachfolgende Kartierung, K = weitere Kartierungen (zeitlich vorher oder nachher)

## Foto

Interne Nr.	Index	Dateiname	Aufnahmerichtung
1017	0	5236_168_280610_1.JPG	N

## Weitere Angaben

Merkmal	Wert
---------	------

## Auswertung

03.04.2020

# Erhebungsbogen

**B**

<b>Projekt</b>	Biotopkartierung Hamburg	<b>Interne Nr.</b>	4038	
		<b>DK5   DK5-GK</b>	<b>5236</b>	5238
<b>Handlungsbedarf</b>	Nein	<b>DK5 - Name</b>	Sülldorf	
<b>Bearbeitung</b>	ENS	<b>Biotop-Nr.   alt</b>	<b>168</b>	24
<b>Räumliche Abbildung</b>	Linie	<b>Kartierung</b>	28.06.2010	
<b>Anzahl Abschnitte</b>	1	<b>Fläche / Länge [m<sup>2</sup>/m]</b>	257,692	
		<b>Breite (lineare Abb.) [m]</b>	3	

## Weitere Angaben

Merkmal	Wert
Gefährdung / Einflüsse	angrenzende Nutzung
Wertgesichtspunkte	Bedeutung für den Biotopverbund naturnah Bestandteil der historischen Kulturlandschaft
zoologisch bedeutsame Strukturen	Keine
Ziele der Entwicklung	Erhaltung
Maßnahmen	Abstand der Überhälter vergrößern Knickpflege Beseitigung von Zierpflanzen - 1.8 An- bzw. Nachpflanzung standortgerechter Straeucher

## Foto

<b>Fotodatei</b>	5236_168_280610_1.JPG	<b>Fotodatei</b>	
<b>Bildbeschreibung</b>		<b>Bildbeschreibung</b>	
<b>Aufnahmerichtung</b>	N	<b>Aufnahmerichtung</b>	



## Teilflächenbeschreibung

<b>Teilflächentyp</b>		<b>Teilflächen-Nr.</b>	1
<b>Biotoptyp</b>	Durchgewachsener Knick (2000)	<b>Biotoptyp</b>	HWB
<b>- Zusatz</b>	starkes Baumholz, Brusthöhendurchmesser 50 - < 70 cm (3)	<b>- gesetzl. Grundl.</b>	
<b>FFH-LRT</b>		<b>FFH-LRT</b>	
<b>Beschreibung</b>		<b>Entw.potential LRT</b>	
		<b>Hauptfläche</b>	Ja
		<b>Flächenanteil</b>	100 %
		<b>FFH-Unters.Fläche</b>	Nein
		<b>Saatgutfläche</b>	Nein

# Erhebungsbogen

**B**

<b>Projekt</b>	Biotopkartierung Hamburg	<b>Interne Nr.</b>	4038
		<b>DK5   DK5-GK</b>	<b>5236</b> 5238
<b>Handlungsbedarf</b>	Nein	<b>DK5 - Name</b>	Sülldorf
<b>Bearbeitung</b>	ENS	<b>Biotop-Nr.   alt</b>	<b>168</b> 24
<b>Räumliche Abbildung</b>	Linie	<b>Kartierung</b>	28.06.2010
<b>Anzahl Abschnitte</b>	1	<b>Fläche / Länge [m<sup>2</sup>/m]</b>	257,692
		<b>Breite (lineare Abb.) [m]</b>	3

## Weitere Angaben

Merkmal	Wert
<b>Boden</b>	
Feuchte	5 - frisch und mäßig frisch
Reaktion	5 - mäßig sauer
Stickstoffgehalt	6 - mäßig stickstoffarm bis stickstoffreich
<b>Standort, Relief</b>	
Relief	Knickwall an Geländesprung
Belichtung	6 - halbsonnig bis halbschattig
<b>Veg. - Deckg./Ant.</b>	
Gesamt	100 %
1. Baumschicht	70 %
Strauchschicht	30 %
1. Krautschicht	90 %
<b>Veg. - Höhe</b>	
Gesamt, durchschn.	16.00 m

## Zeigerwerte der Pflanzenartenliste (Auswertung)

<b>Standort</b>	<b>Belichtung</b>	halbsonnig bis halbschattig	6
<b>Boden</b>	<b>Feuchte</b>	frisch und mäßig frisch	5,4
	<b>Stickstoff (N)</b>	mäßig stickstoffarm bis stickstoffreich	6,2
	<b>Reaktion</b>	mäßig sauer	5,5
<b>Vegetation</b>	<b>Mahdverträglichkeit</b>	mäßig schnittverträglich (erster Schnitt nicht vor 1. Juli)	5,1
<b>Zeigerwerte</b>	<b>Futterwert</b>	mäßige Futterqualität	3,7
	<b>Wechselfeuchteanzeiger</b>		3
	<b>Giftpflanzen</b>		1
	<b>Überschw.anzeiger</b>		1

## Pflanzenartenliste

Gruppe / Pflanzenart	MS	M	W	Vs	St	PA	Ph	Sz	VS	V	G	cf	Rote Liste					
													§	HH	ND	SH	D	
<b>Tracheobionta (Gefäßpflanzen)</b>																		
Acer campestre (Feld-Ahorn)	7	w		K1	-													
Acer platanoides (Spitz-Ahorn)	7	w		B1														
Acer pseudoplatanus (Berg-Ahorn)	7	z		B1														
Acer pseudoplatanus (Berg-Ahorn)	7	z		S														
Aegopodium podagraria (Giersch)	7	h		K1	-													
Agrostis stolonifera (Ausläufer-Straußgras)	7	z		K1	-													
Alliaria petiolata (Knoblauchsrauke)	7	z		K1	-													
Anthriscus sylvestris (Wiesen-Kerbel)	7	w		K1														
Blechnum spicant (Rippenfarn)	7	z		K1	-										1		3	
Carpinus betulus (Hainbuche)	7	w		K1	-													
Chelidonium majus (Schöllkraut)	7	w		K1														
Dactylis glomerata (Wiesen-Knäuelgras)	7	z		K1	-													
Deschampsia flexuosa (Draht-Schmiele)	7	z		K1	-													
Dryopteris filix-mas (Gewöhnlicher Wurmfarne)	7	z		K1	-													
Elymus repens (Gewöhnliche Quecke)	7	z		K1														
Epilobium montanum (Berg-Weidenröschen)	7	w		K1														

# Erhebungsbogen

**B**

<b>Projekt</b>	Biotopkartierung Hamburg		<b>Interne Nr.</b>	4038
			<b>DK5   DK5-GK</b>	<b>5236</b> 5238
<b>Handlungsbedarf</b>	Nein		<b>DK5 - Name</b>	Sülldorf
<b>Bearbeitung</b>	ENS	<b>Kopie</b>	Nein	<b>Biotop-Nr.   alt</b> 168 24
<b>Räumliche Abbildung</b>	Linie		<b>Kartierung</b>	28.06.2010
<b>Anzahl Abschnitte</b>	1		<b>Fläche / Länge [m<sup>2</sup>/m]</b>	257,692
			<b>Breite (lineare Abb.) [m]</b>	3

## Pflanzenartenliste

Gruppe / Pflanzenart	MS	M	W	Vs	St	PA	Ph	Sz	VS	V	G	cf	Rote Liste					
													§	HH	ND	SH	D	
Frangula alnus (Faulbaum)	7	w		K1	-													
Galeopsis tetrahit (Gewöhnlicher Hohlzahn)	7	z		K1	-													
Galium aparine (Kletten-Labkraut)	7	w		K1	-													
Geum urbanum (Echte Nelkenwurz)	7	z		K1	-													
Hedera helix (Efeu)	7	z		K1														
Hieracium laevigatum (Glattes Habichtskraut)	7	w		K1														
Ilex aquifolium (Stechpalme)	7	w		S										b				
Impatiens parviflora (Kleinblütiges Springkraut)	7	z		K1														
Lapsana communis (Rainkohl)	7	w		K1	-													
Poa annua (Einjähriges Rispengras)	7	w		K1														
Poa nemoralis (Hain-Rispengras)	7	z		K1	-													
Polypodium vulgare (Gewöhnlicher Tüpfelfarn)	7	z		K1											V			
Prunus padus (Echte Traubenkirsche)	7	w		S	-													
Quercus robur (Stiel-Eiche)	7	d		B1														
Robinia pseudoacacia (Robinie)	7	w		B1														
Rosa multiflora (Vielblütige Rose)	7	h		S	-													
Rosa rugosa (Kartoffel-Rose)	7	w		K1	-													
Rubus fruticosus agg. (Artengruppe Echte Brombeere)	7	h		S														
Rubus odoratus (Zimt-Himbeere)	7	w		S	-													
Sambucus nigra (Schwarzer Holunder)	7	w		S	-													
Scrophularia nodosa (Knotige Braunwurz)	7	z		K1	-													
Sorbus aucuparia (Eberesche)	7	w		K1	-													
Tanacetum vulgare (Rainfarn)	7	z		K1														
Taxus baccata (Gemeine Eibe)	7	w		K1	-									b		3		V
Taxus baccata (Gemeine Eibe)	7	w		S										b		3		V
Torilis japonica (Gewöhnlicher Klettenkerbel)	7	w		K1	-													
Ulmus glabra (Berg-Ulme)	7	w		S	-												V	
Urtica dioica (Große Brennessel)	7	w		K1	-													
<b>Anzahl Rote Liste Arten</b>													<b>2</b>	<b>1</b>	<b>2</b>	<b>1</b>		
<b>Anzahl Arten</b>													<b>42</b>					

MS: Mengensystem; M: Mengenangabe, W: Bewertung der Art (FFH-Monitoring), Vs: Vegetationsschicht, St: Status, PA: Autor Phänologie; Ph: Phänologie, Sz: Soziabilität, VS: Vitalitätssystem; V: Vitalität, G: Geschlecht, cf: unsichere Bestimmung, §: Schutz nach BNatSchG, HH: Rote Liste Hamburg, Nds: Rote Liste Niedersachsen, SH: Rote Liste Schleswig-Holstein, D: Rote Liste Deutschland