

Erhebungsbogen

B

Projekt	Biotopkartierung Hamburg	Interne Nr.	120945
		DK5 DK5-GK	5236 5238
		DK5 - Name	Sülldorf
Handlungsbedarf	Nein	Biotop-Nr. alt	168 24
Bearbeitung	PRO	Kartierung	19.05.2018
Räumliche Abbildung	Linie	Fläche / Länge [m²/m]	257,692
Anzahl Abschnitte	1	Breite (lineare Abb.) [m]	5

Gesetzlicher Schutz **_ kein gesetzl. Schutz kein gesetzlich geschütztes Biotop** **Schutz nur teilweise** **Nein**

Gesamtbewertung	6	Wertvoll
– Alter	8	Biotop hohen Alters, 200 bis 500 Jahre
– Belastungsgrad	4	Flächenhaft deutliche Belastung ohne nachh. Schäden
– Ökolog. Funktion	6	Hohe Bedeutung in einem Biotopkomplex, für den lokalen Biotopverbund oder als Puffer
– Seltenheit	5	Seltener Biotoptyp, floristisch stark verarmt, ohne seltener Pflges. od. verbr. artenreicher Biotoptyp

Bestandsbeschreibung

Einreihiger Baumknick auf 0,5-1m hohem Wall. Es dominieren Stiel-Eichen, selten sind Buche, Spitzahorn, Kiefer und Robinie. Dazwischen auch alte Baumstubben. Die Wuchshöhen variieren und sind abhängig von den Konkurrenzverhältnissen im benachbarten Friedhof, die tendenziell Hochwüchsigkeit bei dünnen Stämmen erzeugen. Eine Strauchschicht fehlt weitgehend, wird wohl auch beseitigt, zu finden sind gelegentlich u.a. Eibe und Stechpalme. Artenreiche Krautschicht mit viel Giersch, Hain-Rispengras und Wurmfarne. Generell viele vom Friedhof stammende Zierpflanzen. Den Rippenfarn der Vorkartierung nicht gefunden.

Vorkommen an Biotoptypen

1	TF	Typ	HF	F.Anteil
2	BTYP	Biotoptyp		- gesetzl. Grundl.
3	Zusatz	Zusatz zum Biotoptypen		
4	LRT	Lebensraumtyp		
1	1		Ja	100 %
2	HWB	Durchgewachsener Knick (2018)		(§ 14 (2) 2.2)
3	2, 3	schwaches bis mittleres Baumholz, Brusthöhendurchmesser 13 - < 50 cm (2), starkes Baumholz, Brusthöhendurchmesser 50 - < 70 cm (3)		

Räumliche Lage

Lagebeschreibung	Friedhof Blankenese		
Nachbarnutzung/en	Friedhof		
Rechtswert (X)	552993	Hochwert (Y)	5936401
Bezirk	Altona	Naturraum	Blankeneser Höhenzug (696.00)
Stadtteil (OT-Nr.)	Sülldorf(226)	Gemarkung	Sülldorf(202)
Digitaler Grünplan	<input checked="" type="checkbox"/> Hafengesamtgebiet	<input type="checkbox"/> Ramsargebiet	<input type="checkbox"/> EG-Vogelschutzgeb.
Ausgleichsflächen	<input type="checkbox"/> Biosphärenreservat	<input type="checkbox"/> Nationalpark	<input type="checkbox"/>
NSG / ND / LSG	LSG Sülldorf [HH-2044 / Anteil: 100%]		
FFH-GEBIET			
Wasserschutzgebiet	Boursberg (geplante Erweiterung) [3 / Anteil: 85%], Boursberg [3 / Anteil: 15%]		

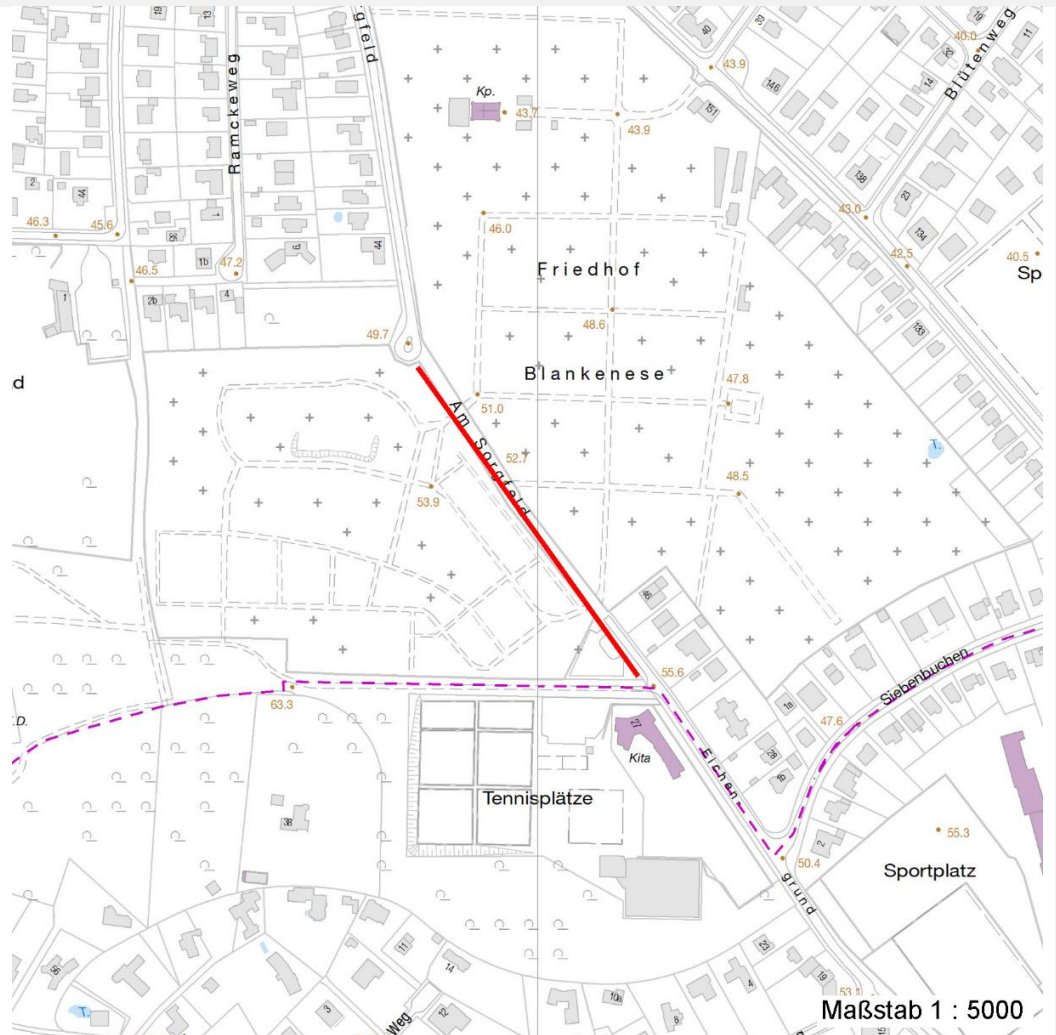
Erhebungsbogen

B

Projekt	Biotopkartierung Hamburg		Interne Nr.	120945	
			DK5 DK5-GK	5236	5238
			DK5 - Name	Sülldorf	
Handlungsbedarf	Nein		Biotop-Nr. alt	168	24
Bearbeitung	PRO	Kopie Ja	Kartierung	19.05.2018	
Räumliche Abbildung	Linie		Fläche / Länge [m²/m]	257,692	
Anzahl Abschnitte	1		Breite (lineare Abb.) [m]	5	

Räumliche Lage

Karte



Weitere Erhebungsbögen

Interne Nr.	Interne Nr. Zuordnung	DK5	Biotop-Nr.	Kartierung	Zuordnung	DK5 (GK)	Biotop-Nr. (alt)
120945	4036	5236	168	15.09.1987	K	5238	24
120945	4037	5236	168	31.01.2003	K	5238	24
120945	4038	5236	168	28.06.2010	K	5238	24

Zuordnung: N = nachfolgende Kartierung, K = weitere Kartierungen (zeitlich vorher oder nachher)

Foto

Interne Nr.	Index	Dateiname	Aufnahmerichtung
67282	0	5236_168_190518_1.JPG	

Weitere Angaben

Merkmal	Wert
---------	------

Auswertung

08.09.2020

Erhebungsbogen

B

Projekt	Biotopkartierung Hamburg	Interne Nr.	120945
		DK5 DK5-GK	5236 5238
		DK5 - Name	Sülldorf
Handlungsbedarf	Nein	Biotop-Nr. alt	168 24
Bearbeitung	PRO	Kartierung	19.05.2018
Räumliche Abbildung	Linie	Fläche / Länge [m²/m]	257,692
Anzahl Abschnitte	1	Breite (lineare Abb.) [m]	5

Weitere Angaben

Merkmal	Wert
Gefährdung/ Einflüsse	angrenzende Nutzung Beseitigung der Strauchschicht
Wertgesichtspunkte	Artenreich Bedeutung für den Biotopverbund Bestandteil der historischen Kulturlandschaft Landschaftstypischer Biotop naturnah
zoologisch bedeutsame Strukturen	Keine
Bedeutung für Tiergruppe	Insekten, allgemein
Ziele der Entwicklung	Erhaltung
Maßnahmen	1.8 - Beseitigung von Zierpflanzen 8.3 - Altbäume/Überhälter erhalten Strauchschicht spontan aufwachsen lassen

Foto

Fotodatei 5236_168_190518_1.JPG
Bildbeschreibung k.A.
Aufnahmerichtung

Fotodatei
Bildbeschreibung
Aufnahmerichtung



Erhebungsbogen

B

Projekt	Biotopkartierung Hamburg	Interne Nr.	120945
		DK5 DK5-GK	5236 5238
		DK5 - Name	Sülldorf
Handlungsbedarf	Nein	Biotop-Nr. alt	168 24
Bearbeitung	PRO	Kartierung	19.05.2018
Räumliche Abbildung	Linie	Fläche / Länge [m²/m]	257,692
Anzahl Abschnitte	1	Breite (lineare Abb.) [m]	5

Teilflächenbeschreibung

Teilflächentyp		Teilflächen-Nr.	1
Biotoptyp	Durchgewachsener Knick (2018)	Biotoptyp	HWB
- Zusatz	schwaches bis mittleres Baumholz, Brusthöhendurchmesser 13 - < 50 cm (2), starkes Baumholz, Brusthöhendurchmesser 50 - < 70 cm (3)	- gesetzl. Grundl.	(§ 14 (2) 2.2)
FFH-LRT		FFH-LRT	
Beschreibung		Entw.potential LRT	
		Hauptfläche	Ja
		Flächenanteil	100 %
		FFH-Unters.Fläche	Nein
		Saatgutfläche	Nein

Weitere Angaben

Merkmal	Wert
Boden	
Feuchte	5 - frisch und mäßig frisch
Reaktion	6 - schwach sauer
Stickstoffgehalt	6 - mäßig stickstoffarm bis stickstoffreich
Standort, Relief	
Relief	Knickwall an Geländesprung
Veg. - Deckg./Ant.	
Gesamt	95 %
1. Baumschicht	72 %
Strauchschicht	10 %
1. Krautschicht	73 %
Veg. - Höhe	
Gesamt, durchschn.	20.00 m

Zeigerwerte der Pflanzenartenliste (Auswertung)

Standort	Belichtung	halbsonnig bis halbschattig	5,6
Boden	Feuchte	frisch und mäßig frisch	5,3
	Stickstoff (N)	mäßig stickstoffarm bis stickstoffreich	6,5
	Reaktion	schwach sauer	6,1
Vegetation	Mahdverträglichkeit	mäßig schnittverträglich (erster Schnitt nicht vor 1. Juli)	5,1
Zeigerwerte	Futterwert	geringwertiges Futter	3,2
	Wechselfeuchteanzeiger		3
	Giftpflanzen		1
	Überschw.anzeiger		0

Pflanzenartenliste

Gruppe / Pflanzenart	MS	M	W	Vs	St	PA	Ph	Sz	VS	V	G	cf	§	Rote Liste			
														HH	ND	SH	D
Tracheobionta (Gefäßpflanzen)																	
Acer campestre (Feld-Ahorn)	7	w															
Acer platanoides (Spitz-Ahorn)	7	z															

Erhebungsbogen

B

Projekt	Biotopkartierung Hamburg		Interne Nr.	120945	
			DK5 DK5-GK	5236	5238
Handlungsbedarf	Nein		DK5 - Name	Sülldorf	
Bearbeitung	PRO	Kopie	Ja	Biotop-Nr. alt	168 24
Räumliche Abbildung	Linie			Kartierung	19.05.2018
Anzahl Abschnitte	1			Fläche / Länge [m²/m]	257,692
				Breite (lineare Abb.) [m]	5

Pflanzenartenliste

Gruppe / Pflanzenart	MS	M	W	Vs	St	PA	Ph	Sz	VS	V	G	cf	§	Rote Liste			
														HH	ND	SH	D
Acer pseudoplatanus (Berg-Ahorn)	7	z															
Aegopodium podagraria (Giersch)	7	h															
Agrostis stolonifera (Ausläufer-Straußgras)	7	w															
Alliaria petiolata (Knoblauchsrauke)	7	z															
Anthriscus sylvestris (Wiesen-Kerbel)	7	w															
Carpinus betulus (Hainbuche)	7	w															
Chelidonium majus (Schöllkraut)	7	w															
Convallaria spec. (Maiglöckchen)	7	w															
Corylus avellana (Haselnuss)	7	w															
Crataegus subsphaericea (Verschiedenzähniger Weißdorn)	7	w												D		D	
Dactylis glomerata (Wiesen-Knäuelgras)	7	z															
Digitalis purpurea (Roter Fingerhut)	7	w															
Dryopteris filix-mas (Gewöhnlicher Wurmfarne)	7	z															
Elymus repens (Gewöhnliche Quecke)	7	w															
Epilobium montanum (Berg-Weidenröschen)	7	w															
Euonymus europaeus (Gewöhnliches Pfaffenhütchen)	7	w															
Fagus sylvatica (Rotbuche)	7	w															
Ficaria verna (Scharbockskraut)	7	z															
Frangula alnus (Faulbaum)	7	w															
Galium aparine (Kletten-Labkraut)	7	w															
Geranium robertianum (Stinkender Storchschnabel)	7	w															
Geum urbanum (Echte Nelkenwurz)	7	z															
Hedera helix (Efeu)	7	h															
Hieracium sabaudum (Savoyer Habichtskraut)	7	w															
Holcus lanatus (Wolliges Honiggras)	7	w															
Ilex aquifolium (Stechpalme)	7	w												b			
Impatiens parviflora (Kleinblütiges Springkraut)	7	z															
Poa annua (Einjähriges Rispengras)	7	w															
Poa nemoralis (Hain-Rispengras)	7	z															
Poa pratensis (Wiesen-Rispengras)	7	w															
Polypodium vulgare (Gewöhnlicher Tüpfelfarn)	7	w													V		
Polypodium vulgare (Gewöhnlicher Tüpfelfarn)	7	z													V		
Prunus serotina (Späte Traubenkirsche)	7	w															
Pseudotsuga menziesii (Douglasie)	7	w															
Quercus robur (Stiel-Eiche)	7	d															
Quercus rubra (Rot-Eiche)	7	w															
Robinia pseudoacacia (Robinie)	7	w															
Rosa glauca (Rotblättrige Rose)	7	w															3
Rosa multiflora (Vielblütige Rose)	7	h															
Rosa spec. (Rose)	7	w															
Rubus fruticosus agg. (Artengruppe Echte Brombeere)	7	z															
Rubus odoratus (Zimt-Himbeere)	7	w															
Sambucus nigra (Schwarzer Holunder)	7	w															
Scrophularia nodosa (Knotige Braunwurz)	7	z															
Solidago gigantea (Riesen-Goldrute)	7	w															
Sorbus aucuparia (Eberesche)	7	w															
Spiraea spec. (Spierstrauch)	7	w															

Erhebungsbogen

B

Projekt	Biotopkartierung Hamburg	Interne Nr.	120945
		DK5 DK5-GK	5236 5238
Handlungsbedarf	Nein	DK5 - Name	Sülldorf
Bearbeitung	PRO	Biotop-Nr. alt	168 24
Räumliche Abbildung	Linie	Kartierung	19.05.2018
Anzahl Abschnitte	1	Fläche / Länge [m²/m]	257,692
		Breite (lineare Abb.) [m]	5

Pflanzenartenliste

Gruppe / Pflanzenart	MS	M	W	Vs	St	PA	Ph	Sz	VS	V	G	cf	Rote Liste						
													§	HH	ND	SH	D		
Tanacetum vulgare (Rainfarn)	7	z																	
Taxus baccata (Gemeine Eibe)	7	w												b		3			V
Ulmus glabra (Berg-Ulme)	7	w																	V
Urtica dioica (Große Brennnessel)	7	w																	
Veronica chamaedrys (Gamander-Ehrenpreis)	7	w																	
Vinca minor (Kleines Immergrün)	7	w																	
Anzahl Rote Liste Arten													2	1	2	2			
Anzahl Arten													54						

MS: Mengensystem; M: Mengenangabe, W: Bewertung der Art (FFH-Monitoring), Vs: Vegetationsschicht, St: Status, PA: Autor Phänologie; Ph: Phänologie, Sz: Soziabilität, VS: Vitalitätssystem; V: Vitalität, G: Geschlecht, cf: unsichere Bestimmung, §: Schutz nach BNatSchG, HH: Rote Liste Hamburg, Nds: Rote Liste Niedersachsen, SH: Rote Liste Schleswig-Holstein, D: Rote Liste Deutschland