

# Erhebungsbogen

**B**

<b>Projekt</b>	Biotopkartierung Hamburg, Datenbestand aus FoxPro	<b>Interne Nr.</b>	4036	
		<b>DK5   DK5-GK</b>	<b>5236</b>	5238
<b>Handlungsbedarf</b>	Nein	<b>DK5 - Name</b>	Sülldorf	
<b>Bearbeitung</b>	MTO	<b>Biotop-Nr.   alt</b>	<b>168</b>	24
<b>Räumliche Abbildung</b>	Linie	<b>Kartierung</b>	15.09.1987	
<b>Anzahl Abschnitte</b>	1	<b>Fläche / Länge [m<sup>2</sup>/m]</b>	257,692	
		<b>Breite (lineare Abb.) [m]</b>		

**Gesetzlicher Schutz** § 14 (2) 2.2 Knicks **Schutz nur teilweise** **Nein**

**Gesamtbewertung** 0 keine Angabe

- Alter
- Belastungsgrad
- Ökolog. Funktion
- Seltenheit

## Bestandsbeschreibung

Einreihiger Knick WS auf 1 m hohem Wall. Graben stellenweise mit Erde verfüllt und krautüberwachsen. Die Baumschicht besteht aus Stiel-Eichen und Eschen mit schlanken, ca. 15 m hohen Stämmen. Vereinzelte Sträucher bilden mit Spirea decumbens, Weißdorn und Faulbaum eine lichte Strauchschicht. Vom Friedhof eingewandert sind Eiben und Roinien. In der Krautschicht dominieren Einjähriges Rispengras, Quecke und Rainfarn. Entlang des asphaltierten Weges besteht eine 2 m breite Zone intensiven Wegmanagements mit kurzgemähtem, intensiv gepflegtem Grasstreifen aus Rispengras, Rotes Straußgras u.a.

Spezielle Nutzungen: keine

Nutzungsintensität: wenig gepflegt bis verwildert

Vorkommende Pflanzengesellschaften: KEI

## Vorkommen an Biotoptypen

1	TF	Typ	HF	F.Anteil
2	BTYP	Biotoptyp		- gesetzl. Grundl.
3	Zusatz	Zusatz zum Biotoptypen		
4	LRT	Lebensraumtyp		
1	1		Ja	100 %
2	HW	Knick (Wallhecke) (2000)		

## Räumliche Lage

<b>Lagebeschreibung</b>	Friedhof Blankenese			
<b>Nachbarnutzung/en</b>				
<b>Rechtswert (X)</b>	552993	<b>Hochwert (Y)</b>	5936401	
<b>Bezirk</b>	Altona	<b>Naturraum</b>	Blankeneser Höhenzug (696.00)	
<b>Stadtteil (OT-Nr.)</b>	Sülldorf (226)	<b>Gemarkung</b>	Sülldorf (202)	
<b>Digitaler Grünplan</b>	<input checked="" type="checkbox"/> <b>Hafengesamtgebiet</b>	<input type="checkbox"/> <b>Ramsargebiet</b>	<input type="checkbox"/> <b>EG-Vogelschutzgeb.</b>	<input type="checkbox"/>
<b>Ausgleichsflächen</b>	<input type="checkbox"/> <b>Biosphärenreservat</b>	<input type="checkbox"/> <b>Nationalpark</b>	<input type="checkbox"/>	
<b>NSG / ND / LSG</b>	LSG Sülldorf [ HH-2044 / Anteil: 100% ]			
<b>FFH-GEBIET</b>				
<b>Wasserschutzgebiet</b>	Boursberg (geplante Erweiterung) [ 3 / Anteil: 85% ], Boursberg [ 3 / Anteil: 15% ]			

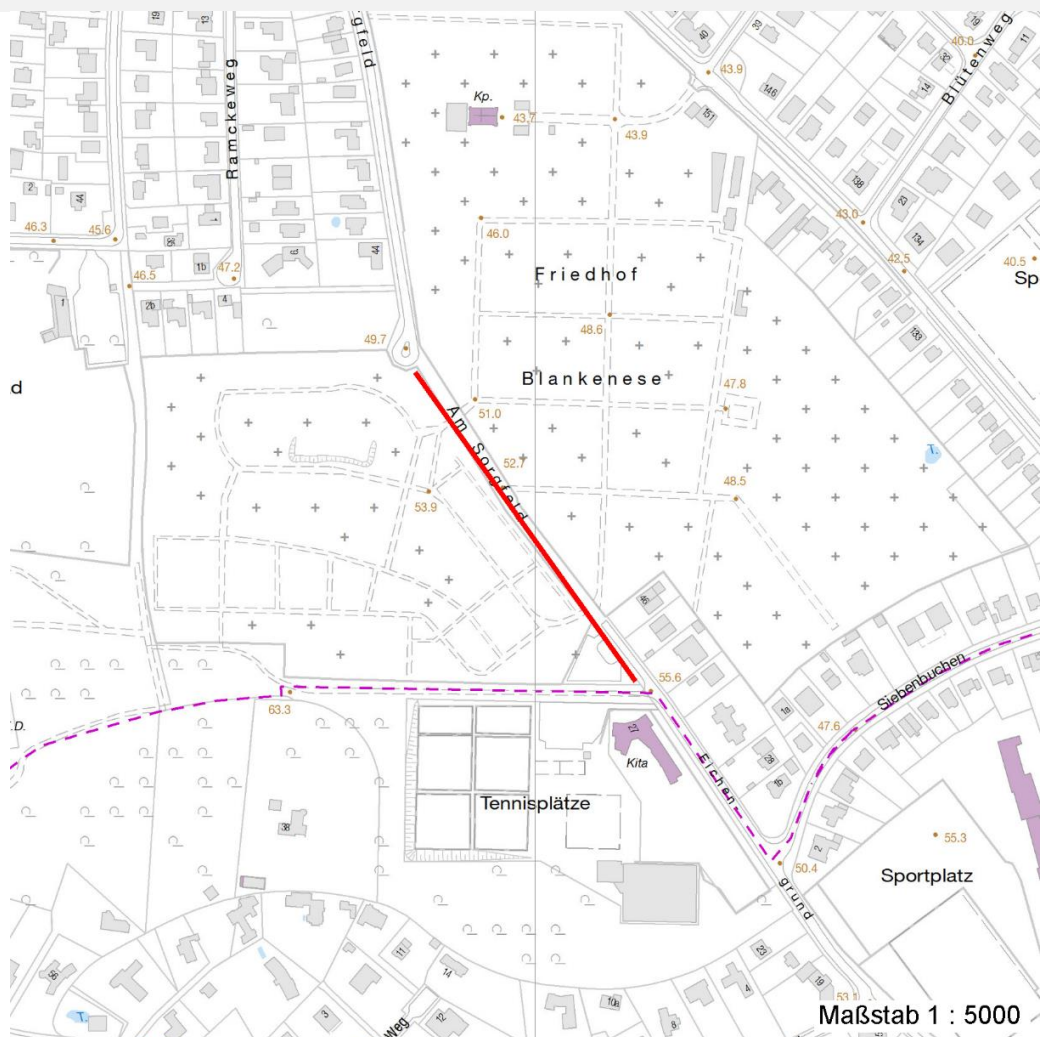
# Erhebungsbogen

**B**

<b>Projekt</b>	Biotopkartierung Hamburg, Datenbestand aus FoxPro	<b>Interne Nr.</b>	4036	
		<b>DK5   DK5-GK</b>	<b>5236</b>	5238
		<b>DK5 - Name</b>	Sülldorf	
<b>Handlungsbedarf</b>	Nein	<b>Biotop-Nr.   alt</b>	<b>168</b>	24
<b>Bearbeitung</b>	MTO	<b>Kartierung</b>	15.09.1987	
<b>Räumliche Abbildung</b>	Linie	<b>Fläche / Länge [m<sup>2</sup>/m]</b>	257,692	
<b>Anzahl Abschnitte</b>	1	<b>Breite (lineare Abb.) [m]</b>		

## Räumliche Lage

### Karte



## Weitere Erhebungsbögen

Interne Nr.	Interne Nr. Zuordnung	DK5	Biotop-Nr.	Kartierung	Zuordnung	DK5 (GK)	Biotop-Nr. (alt)
4036	4037	5236	168	31.01.2003	K	5238	24
4036	4038	5236	168	28.06.2010	K	5238	24

Zuordnung: N = nachfolgende Kartierung, K = weitere Kartierungen (zeitlich vorher oder nachher)

## Weitere Angaben

Merkmal	Wert
<b>Auswertung</b>	
zoologisch bedeutsame Strukturen	Keine
Maßnahmen	An- bzw. Nachpflanzung standortgerechter Straeucher seiten des Friedhofs Verhinderung der Einwanderung von standortfremden Pflanzen von Knickpflege

# Erhebungsbogen

**B**

<b>Projekt</b>	Biotopkartierung Hamburg, Datenbestand aus FoxPro	<b>Interne Nr.</b>	4036	
		<b>DK5   DK5-GK</b>	<b>5236</b>	5238
<b>Handlungsbedarf</b>	Nein	<b>DK5 - Name</b>	Sülldorf	
<b>Bearbeitung</b>	MTO	<b>Biotop-Nr.   alt</b>	<b>168</b>	24
<b>Räumliche Abbildung</b>	Linie	<b>Kartierung</b>	15.09.1987	
<b>Anzahl Abschnitte</b>	1	<b>Fläche / Länge [m<sup>2</sup>/m]</b>	257,692	
		<b>Breite (lineare Abb.) [m]</b>		

## Teilflächenbeschreibung

<b>Teilflächentyp</b>		<b>Teilflächen-Nr.</b>	1
<b>Biotoptyp</b>	Knick (Wallhecke) (2000)	<b>Biotoptyp</b>	HW
- <b>Zusatz</b>		- <b>gesetzl. Grundl.</b>	
<b>FFH-LRT</b>		<b>FFH-LRT</b>	
<b>Beschreibung</b>		<b>Entw.potential LRT</b>	
		<b>Hauptfläche</b>	Ja
		<b>Flächenanteil</b>	100 %
		<b>FFH-Unters.Fläche</b>	Nein
		<b>Saatgutfläche</b>	Nein

## Weitere Angaben

Merkmal	Wert
<b>Veg. - Deckg./Ant.</b>	
1. Baumschicht	30 %
Strauchschicht	10 %
1. Krautschicht	90 %
Mooschicht	30 %

## Zeigerwerte der Pflanzenartenliste (Auswertung)

<b>Standort</b>	<b>Belichtung</b>	halbsonnig bis halbschattig	5,6
<b>Boden</b>	<b>Feuchte</b>	frisch und mäßig frisch	5,1
	<b>Stickstoff (N)</b>	mäßig stickstoffarm bis stickstoffreich	6,3
	<b>Reaktion</b>	schwach sauer	6
<b>Vegetation</b>	<b>Mahdverträglichkeit</b>	schnittempfindlich bis mäßig schnittverträglich	4,2
<b>Zeigerwerte</b>	<b>Futterwert</b>	geringwertiges Futter	2,5
	<b>Wechselfeuchteanzeiger</b>		1
	<b>Giftpflanzen</b>		0
	<b>Überschw.anzeiger</b>		0

## Pflanzenartenliste

Gruppe / Pflanzenart	MS	M	W	Vs	St	PA	Ph	Sz	VS	V	G	cf	Rote Liste			
													§	HH	ND	SH
<b>Tracheobionta (Gefäßpflanzen)</b>																
Acer platanoides (Spitz-Ahorn)	7	X		S												
Acer pseudoplatanus (Berg-Ahorn)	7	X		S												
Anthriscus sylvestris (Wiesen-Kerbel)	7	X		K1												
Athyrium filix-femina (Gewöhnlicher Frauenfarn)	7	X		K1												
Chelidonium majus (Schöllkraut)	7	X		K1												
Elymus repens (Gewöhnliche Quecke)	7	X		K1												
Epilobium montanum (Berg-Weidenröschen)	7	X		K1												
Fraxinus excelsior (Gewöhnliche Esche)	7	X		B1												
Hieracium laevigatum (Glattes Habichtskraut)	7	X		K1												
Impatiens parviflora (Kleinblütiges Springkraut)	7	X		K1												
Quercus robur (Stiel-Eiche)	7	X		B1												

# Erhebungsbogen

**B**

<b>Projekt</b>	Biotopkartierung Hamburg, Datenbestand aus FoxPro	<b>Interne Nr.</b>	4036	
		<b>DK5   DK5-GK</b>	<b>5236</b>	5238
<b>Handlungsbedarf</b>	Nein	<b>DK5 - Name</b>	Sülldorf	
<b>Bearbeitung</b>	MTO	<b>Biotop-Nr.   alt</b>	<b>168</b>	24
<b>Räumliche Abbildung</b>	Linie	<b>Kartierung</b>	15.09.1987	
<b>Anzahl Abschnitte</b>	1	<b>Fläche / Länge [m<sup>2</sup>/m]</b>	257,692	
		<b>Breite (lineare Abb.) [m]</b>		

## Pflanzenartenliste

Gruppe / Pflanzenart	MS	M	W	Vs	St	PA	Ph	Sz	VS	V	G	cf	§	Rote Liste			
														HH	ND	SH	D
Robinia pseudoacacia (Robinie)	7	X		S													
Rubus fruticosus agg. (Artengruppe Echte Brombeere)	7	X		S													
Silene latifolia alba (Weiße Lichtnelke)	7	X		K1													
Stellaria holostea (Große Sternmiere)	7	X		S													
Tanacetum vulgare (Rainfarn)	7	X		K1													
Taxus baccata (Gemeine Eibe)	7	X		S									b		3		V
<b>Anzahl Rote Liste Arten</b>																	
<b>Anzahl Arten</b>																	17

MS: Mengensystem; M: Mengenangabe, W: Bewertung der Art (FFH-Monitoring), Vs: Vegetationsschicht, St: Status, PA: Autor Phänologie; Ph: Phänologie, Sz: Soziabilität, VS: Vitalitätssystem; V: Vitalität, G: Geschlecht, cf: unsichere Bestimmung, §: Schutz nach BNatSchG, HH: Rote Liste Hamburg, Nds: Rote Liste Niedersachsen, SH: Rote Liste Schleswig-Holstein, D: Rote Liste Deutschland