

Erhebungsbogen

B

Projekt	Biotopkartierung Hamburg, Datenbestand aus FoxPro	Interne Nr.	4012	
		DK5 DK5-GK	5236	5238
Handlungsbedarf	Nein	DK5 - Name	Sülldorf	
Bearbeitung	TES	Biotop-Nr. alt	166	18
Räumliche Abbildung	Linie	Kartierung	15.09.1987	
Anzahl Abschnitte	10	Fläche / Länge [m²/m]	863,031	
		Breite (lineare Abb.) [m]		

Gesetzlicher Schutz § 14 (2) 2.2 Knicks **Schutz nur teilweise** **Nein**

Gesamtbewertung 0 keine Angabe

- Alter
- Belastungsgrad
- Ökolog. Funktion
- Seltenheit

Bestandsbeschreibung

Gehölzreihen WA zwischen Weiden.

Ehemalige Knicks unterschiedlicher Ausprägung auf flachen Wällen, die durch mangelnde Unterhaltung und Verbiß zerstört wurden, so daß dort heute noch einzelne Überhälter, zumeist Eichen, sowie Sand-Birke, Erle, Zitter-Pappel und einzelne Gebüschgruppen mit Faulbaum, Weißdorn, Brombeere u.a.

Zumeist von flachen Gräben begleitet, so daß sich in der grasdominierten Krautschicht Wiesen- und Grabenrandarten mischen.

Spezielle Nutzungen: keine

Nutzungsintensität: keine

Vorkommende Pflanzengesellschaften: KEI

Vorkommen an Biotoptypen

1	TF	Typ	HF	F.Anteil
2	BTYP	Biotoptyp		- gesetzl. Grundl.
3	Zusatz	Zusatz zum Biotoptypen		
4	LRT	Lebensraumtyp		
1	1		Ja	100 %
2	HWD	Degenerierter Knick (2000)		

Räumliche Lage

Lagebeschreibung Iserbrook, östlich Bullnwisch

Nachbarnutzung/en

Rechtswert (X) 553690

Hochwert (Y) 5937905

Bezirk Altona

Naturraum Halstenbeker Geestplatte (694.24)

Stadtteil (OT-Nr.) Sülldorf (226)

Gemarkung Sülldorf (202)

Digitaler Grünplan **Hafengesamtgebiet**

Ramsargebiet **EG-Vogelschutzgeb.**

Ausgleichsflächen **Biosphärenreservat**

Nationalpark

NSG / ND / LSG LSG Sülldorf [HH-2044 / Anteil: 100%]

FFH-GEBIET

Wasserschutzgebiet Boursberg [3 / Anteil: 100%]

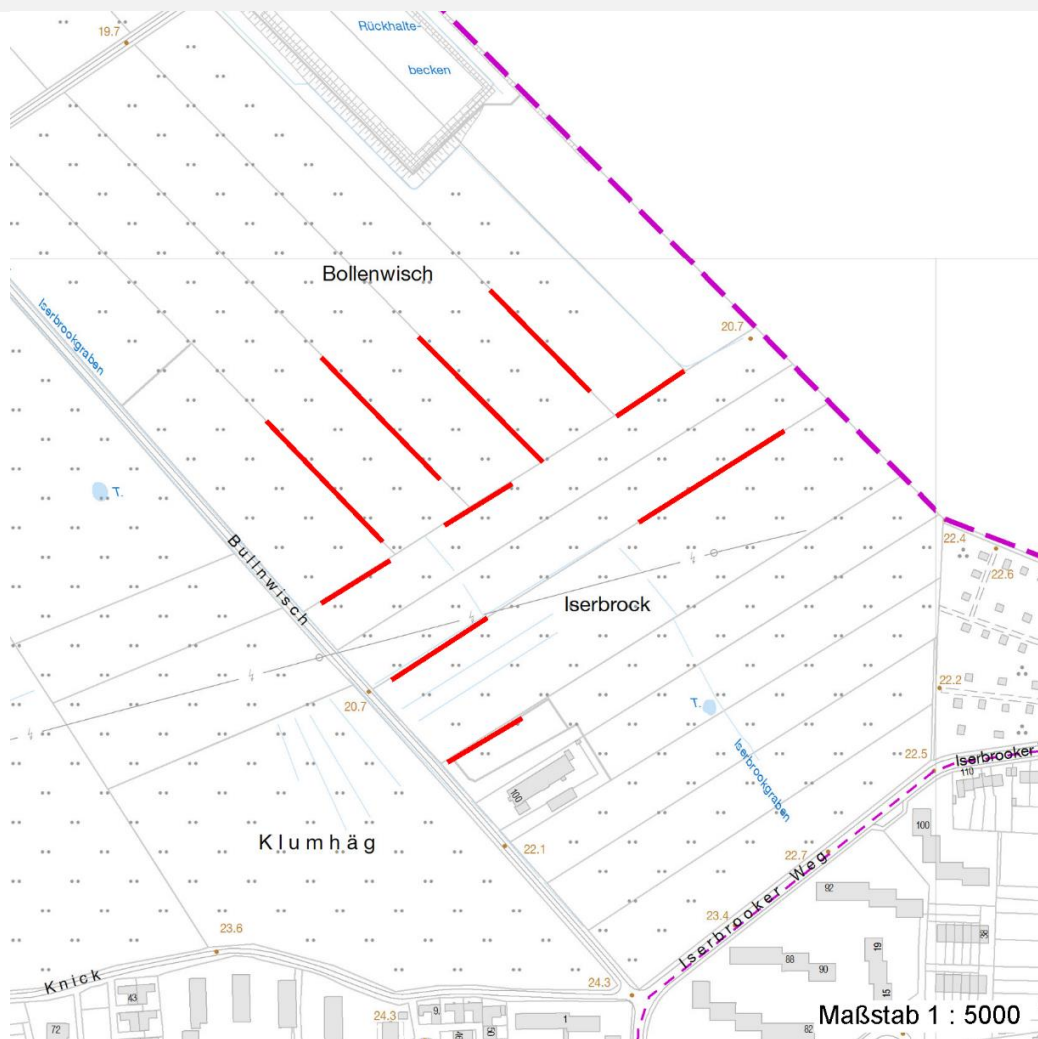
Erhebungsbogen

B

Projekt	Biotopkartierung Hamburg, Datenbestand aus FoxPro	Interne Nr.	4012	
		DK5 DK5-GK	5236	5238
		DK5 - Name	Sülldorf	
Handlungsbedarf	Nein	Biotop-Nr. alt	166	18
Bearbeitung	TES	Kartierung	15.09.1987	
Räumliche Abbildung	Linie	Fläche / Länge [m²/m]	863,031	
Anzahl Abschnitte	10	Breite (lineare Abb.) [m]		

Räumliche Lage

Karte



Weitere Erhebungsbögen

Interne Nr.	Interne Nr. Zuordnung	DK5	Biotop-Nr.	Kartierung	Zuordnung	DK5 (GK)	Biotop-Nr. (alt)
4012	3998	5236	173	30.08.2002	N	5238	39
4012	4003	5236	181	11.09.2002	N	5238	50
4012	4066	5236	193	16.09.2002	N	5238	10106
4012	4084	5236	194	16.09.2002	N	5238	10107

Zuordnung: N = nachfolgende Kartierung, K = weitere Kartierungen (zeitlich vorher oder nachher)

Weitere Angaben

Merkmal	Wert
Auswertung	
Gefährdung / Einflüsse	Trittbelastung durch Weidevieh Verbisschaeden
Wertgesichtspunkte	Reste von kulturhistorisch typischen Strukturen

Erhebungsbogen

B

Projekt	Biotopkartierung Hamburg, Datenbestand aus FoxPro	Interne Nr.	4012	
		DK5 DK5-GK	5236	5238
Handlungsbedarf	Nein	DK5 - Name	Sülldorf	
Bearbeitung	TES	Biotop-Nr. alt	166	18
Räumliche Abbildung	Linie	Kartierung	15.09.1987	
Anzahl Abschnitte	10	Fläche / Länge [m²/m]	863,031	
		Breite (lineare Abb.) [m]		

Weitere Angaben

Merkmal	Wert
Maßnahmen	artenarme Ausprägung An- bzw. Nachpflanzung standortgerechter Straeucher Absperrung, Einzaeunung Extensive Beweidung

Teilflächenbeschreibung

Teilflächentyp		Teilflächen-Nr.	1
Biotoptyp	Degenerierter Knick (2000)	Biotoptyp	HWD
- Zusatz		- gesetzl. Grundl.	
FFH-LRT		FFH-LRT	
Beschreibung		Entw.potential LRT	
		Hauptfläche	Ja
		Flächenanteil	100 %
		FFH-Unters.Fläche	Nein
		Saatgutfläche	Nein

Zeigerwerte der Pflanzenartenliste (Auswertung)

Standort	Belichtung	halbsonnig	6,7
Boden	Feuchte	feucht	6,8
	Stickstoff (N)	mäßig stickstoffarm	5,5
	Reaktion	schwach sauer	5,5
Vegetation	Mahdverträglichkeit	mäßig schnittverträglich (erster Schnitt nicht vor 1. Juli)	5,1
Zeigerwerte	Futterwert	mäßige Futterqualität	3,7
	Wechselfeuchteanzeiger		4
	Giftpflanzen		0
	Überschw.anzeiger		3

Pflanzenartenliste

Gruppe / Pflanzenart	MS	M	W	Vs	St	PA	Ph	Sz	VS	V	G	cf	§	Rote Liste			
														HH	ND	SH	D
Tracheobionta (Gefäßpflanzen)																	
Agrostis capillaris (Rotes Straußgras)	7	X		K1													
Agrostis gigantea (Riesen-Straußgras)	7	X		K1													
Alnus glutinosa (Schwarz-Erle)	7	X		S													
Betula pendula (Hänge-Birke)	7	X		B1													
Calystegia sepium (Zaun-Winde)	7	X		K1													
Crataegus laevigata (Zweigrifflicher Weißdorn)	7	X		S													
Deschampsia cespitosa (Rasen-Schmiele)	7	X		K1													
Dryopteris carthusiana agg. (Artengruppe Dorniger Wurmfarne)	7	X		K1													
Elymus repens (Gewöhnliche Quecke)	7	X		K1													
Frangula alnus (Faulbaum)	7	X		S													
Holcus lanatus (Wolliges Honiggras)	7	X		K1													
Juncus effusus (Flatter-Binse)	7	X		K1													

