

# Erhebungsbogen

**B**

<b>Projekt</b>	Biotopkartierung Hamburg, Datenbestand aus FoxPro	<b>Interne Nr.</b>	4032	
		<b>DK5   DK5-GK</b>	<b>5236</b>	5238
<b>Handlungsbedarf</b>	Nein	<b>DK5 - Name</b>	Sülldorf	
<b>Bearbeitung</b>	TES	<b>Biotop-Nr.   alt</b>	<b>160</b>	11
<b>Räumliche Abbildung</b>	Linie	<b>Kartierung</b>	15.09.1987	
<b>Anzahl Abschnitte</b>	4	<b>Fläche / Länge [m<sup>2</sup>/m]</b>	412,85	
		<b>Breite (lineare Abb.) [m]</b>		

**Gesetzlicher Schutz** § 14 (2) 2.2 Knicks **Schutz nur teilweise** **Nein**

**Gesamtbewertung** 0 keine Angabe

- Alter
- Belastungsgrad
- Ökolog. Funktion
- Seltenheit

## Bestandsbeschreibung

Knick WS aus Eichen-Überhältern zwischen denen eine lückige Strauchreihe aus vorwiegend Zweigriffligem Weißdorn besteht, daneben auch etwas Hasel, Eiche und Faulbaum. Als weitere Bäume treten einige Erlen und Ebereschen hinzu. Der flache Wall ist mit viel Brombeere und einer kurz verbissenen Grasflur (Straußgräser, Rispengras) bewachsen. Der Knick liegt zwischen Grünlandparzellen und einem Gärtneriegelände.

Spezielle Nutzungen: keine

Nutzungsintensität: wenig gepflegt

Vorkommende Pflanzengesellschaften: KEI

## Vorkommen an Biotoptypen

1	TF	Typ	HF	F.Anteil
2	BTYP	Biotoptyp	- gesetzl. Grundl.	
3	Zusatz	Zusatz zum Biotoptypen		
4	LRT	Lebensraumtyp		
1	1		Ja	100 %
2	HW	Knick (Wallhecke) (2000)		

## Räumliche Lage

<b>Lagebeschreibung</b>	LITTWISCH, SÜDL. ELLERNHOLT			
<b>Nachbarnutzung/en</b>				
<b>Rechtswert (X)</b>	552759	<b>Hochwert (Y)</b>	5937858	
<b>Bezirk</b>	Altona	<b>Naturraum</b>	Halstenbeker Geestplatte (694.24)	
<b>Stadtteil (OT-Nr.)</b>	Sülldorf (226)	<b>Gemarkung</b>	Sülldorf (202)	
<b>Digitaler Grünplan</b>	<input type="checkbox"/> Hafengesamtgebiet	<input type="checkbox"/> Ramsargebiet	<input type="checkbox"/> EG-Vogelschutzgeb.	<input type="checkbox"/>
<b>Ausgleichsflächen</b>	<input type="checkbox"/> Biosphärenreservat	<input type="checkbox"/> Nationalpark	<input type="checkbox"/>	
<b>NSG / ND / LSG</b>	LSG Sülldorf [ HH-2044 / Anteil: 100% ]			
<b>FFH-GEBIET</b>				
<b>Wasserschutzgebiet</b>	Boursberg [ 3 / Anteil: 100% ]			

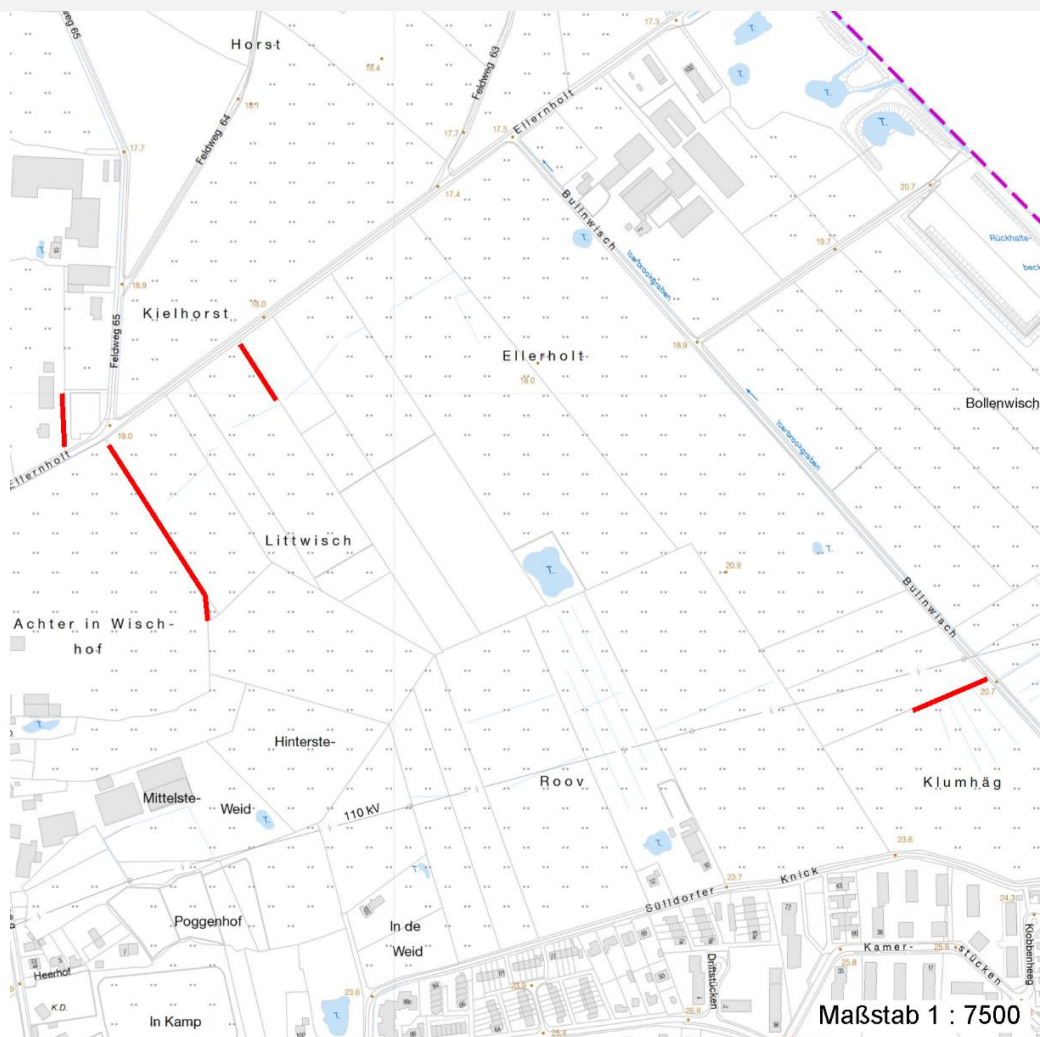
# Erhebungsbogen

**B**

<b>Projekt</b>	Biotopkartierung Hamburg, Datenbestand aus FoxPro	<b>Interne Nr.</b>	4032	
		<b>DK5   DK5-GK</b>	<b>5236</b>	5238
		<b>DK5 - Name</b>	Sülldorf	
<b>Handlungsbedarf</b>	Nein	<b>Biotop-Nr.   alt</b>	<b>160</b>	11
<b>Bearbeitung</b>	TES	<b>Kartierung</b>	15.09.1987	
<b>Räumliche Abbildung</b>	Linie	<b>Fläche / Länge [m<sup>2</sup>/m]</b>	412,85	
<b>Anzahl Abschnitte</b>	4	<b>Breite (lineare Abb.) [m]</b>		

## Räumliche Lage

Karte



## Weitere Erhebungsbögen

Interne Nr.	Interne Nr. Zuordnung	DK5	Biotop-Nr.	Kartierung	Zuordnung	DK5 (GK)	Biotop-Nr. (alt)
4032	3998	5236	173	30.08.2002	N	5238	39

Zuordnung: N = nachfolgende Kartierung, K = weitere Kartierungen (zeitlich vorher oder nachher)

## Weitere Angaben

Merkmal	Wert
<b>Auswertung</b>	
Gefährdung / Einflüsse	Trittbelastung durch Weidevieh Verbisschaeden
Bedeutung für Tiergruppe	Vögel
Maßnahmen	Absperrung, Einzäunung An- bzw. Nachpflanzung standortgerechter Straeucher

# Erhebungsbogen

**B**

<b>Projekt</b>	Biotopkartierung Hamburg, Datenbestand aus FoxPro	<b>Interne Nr.</b>	4032	
		<b>DK5   DK5-GK</b>	<b>5236</b>	5238
		<b>DK5 - Name</b>	Sülldorf	
<b>Handlungsbedarf</b>	Nein	<b>Biotop-Nr.   alt</b>	<b>160</b>	11
<b>Bearbeitung</b>	TES	<b>Kartierung</b>	15.09.1987	
<b>Räumliche Abbildung</b>	Linie	<b>Fläche / Länge [m<sup>2</sup>/m]</b>	412,85	
<b>Anzahl Abschnitte</b>	4	<b>Breite (lineare Abb.) [m]</b>		

## Teilflächenbeschreibung

<b>Teilflächentyp</b>		<b>Teilflächen-Nr.</b>	1
<b>Biotoptyp</b>	Knick (Wallhecke) (2000)	<b>Biotoptyp</b>	HW
<b>- Zusatz</b>		<b>- gesetzl. Grundl.</b>	
<b>FFH-LRT</b>		<b>FFH-LRT</b>	
<b>Beschreibung</b>		<b>Entw.potential LRT</b>	
		<b>Hauptfläche</b>	Ja
		<b>Flächenanteil</b>	100 %
		<b>FFH-Unters.Fläche</b>	Nein
		<b>Saatgutfläche</b>	Nein

## Zeigerwerte der Pflanzenartenliste (Auswertung)

<b>Standort</b>	<b>Belichtung</b>	halbsonnig	6,7
<b>Boden</b>	<b>Feuchte</b>	mäßig feucht und wechselfeucht	6,2
	<b>Stickstoff (N)</b>	mäßig stickstoffarm bis stickstoffreich	6,4
	<b>Reaktion</b>	mäßig sauer	5,2
<b>Vegetation</b>	<b>Mahdverträglichkeit</b>	mäßig schnittverträglich (erster Schnitt nicht vor 1. Juli)	4,6
<b>Zeigerwerte</b>	<b>Futterwert</b>	geringwertiges Futter	3,1
	<b>Wechselfeuchteanzeiger</b>		3
	<b>Giftpflanzen</b>		0
	<b>Überschw.anzeiger</b>		3

## Pflanzenartenliste

Gruppe / Pflanzenart	MS	M	W	Vs	St	PA	Ph	Sz	VS	V	G	cf	§	Rote Liste			
														HH	ND	SH	D
<b>Tracheobionta (Gefäßpflanzen)</b>																	
Agrostis capillaris (Rotes Straußgras)	7	X		K1													
Agrostis gigantea (Riesen-Straußgras)	7	X		K1													
Alnus glutinosa (Schwarz-Erle)	7	X		B1													
Betula pubescens pubescens (Moor-Birke)	7	X		S													
Cirsium arvense (Acker-Kratzdistel)	7	X		K1													
Corylus avellana (Haselnuss)	7	X		S													
Crataegus laevigata (Zweigrifflicher Weißdorn)	7	X		S													
Elymus repens (Gewöhnliche Quecke)	7	X		K1													
Epilobium angustifolium (Schmalblättriges Weidenröschen)	7	X		K1													
Frangula alnus (Faulbaum)	7	X		S													
Galeopsis tetrahit (Gewöhnlicher Hohlzahn)	7	X		K1													
Holcus lanatus (Wolliges Honiggras)	7	X		K1													
Humulus lupulus (Hopfen)	7	X		S													
Lonicera periclymenum (Wald-Geißblatt)	7	X		S													
Persicaria hydropiper (Wasserpfeffer)	7	X		K1													
Poa pratensis (Wiesen-Rispengras)	7	X		K1													
Populus tremula (Zitter-Pappel)	7	X		S													
Prunus serotina (Späte Traubenkirsche)	7	X		S													
Quercus robur (Stiel-Eiche)	7	X		B1													
Ranunculus acris (Scharfer Hahnenfuß)	7	X		K1													

# Erhebungsbogen

**B**

<b>Projekt</b>	Biotopkartierung Hamburg, Datenbestand aus FoxPro	<b>Interne Nr.</b>	4032	
		<b>DK5   DK5-GK</b>	<b>5236</b>	5238
<b>Handlungsbedarf</b>	Nein	<b>DK5 - Name</b>	Sülldorf	
<b>Bearbeitung</b>	TES	<b>Biotop-Nr.   alt</b>	<b>160</b>	11
<b>Räumliche Abbildung</b>	Linie	<b>Kartierung</b>	15.09.1987	
<b>Anzahl Abschnitte</b>	4	<b>Fläche / Länge [m<sup>2</sup>/m]</b>	412,85	
		<b>Breite (lineare Abb.) [m]</b>		

## Pflanzenartenliste

Gruppe / Pflanzenart	MS	M	W	Vs	St	PA	Ph	Sz	VS	V	G	cf	§	Rote Liste				
														HH	ND	SH	D	
Ranunculus repens (Kriechender Hahnenfuß)	7	X		K1														
Rosa canina (Hunds-Rose)	7	X		S														
Rubus fruticosus agg. (Artengruppe Echte Brombeere)	7	X		S														
Sambucus nigra (Schwarzer Holunder)	7	X		S														
Sorbus aucuparia (Eberesche)	7	X		B1														
Stellaria media (Vogelmiere)	7	X		K1														
Urtica dioica (Große Brennessel)	7	X		K1														
<b>Anzahl Rote Liste Arten</b>																		
<b>Anzahl Arten</b>														27				

MS: Mengensystem; M: Mengenangabe, W: Bewertung der Art (FFH-Monitoring), Vs: Vegetationsschicht, St: Status, PA: Autor Phänologie; Ph: Phänologie, Sz: Soziabilität, VS: Vitalitätssystem; V: Vitalität, G: Geschlecht, cf: unsichere Bestimmung, §: Schutz nach BNatSchG, HH: Rote Liste Hamburg, Nds: Rote Liste Niedersachsen, SH: Rote Liste Schleswig-Holstein, D: Rote Liste Deutschland