

# Erhebungsbogen

**B**

<b>Projekt</b>	Biotopkartierung Hamburg, Datenbestand aus FoxPro	<b>Interne Nr.</b>	3564
		<b>DK5   DK5-GK</b>	<b>5234</b> 5236
<b>Handlungsbedarf</b>	Nein	<b>DK5 - Name</b>	Blankenese
<b>Bearbeitung</b>	HET <b>Kopie</b> Nein	<b>Biotop-Nr.   alt</b>	<b>4</b> 6
<b>Räumliche Abbildung</b>	Fläche	<b>Kartierung</b>	15.07.1987
<b>Anzahl Abschnitte</b>	1	<b>Fläche / Länge [m²/m]</b>	11367,3307
		<b>Breite (lineare Abb.) [m]</b>	

**Gesetzlicher Schutz** \_ kein gesetzl. Schutz kein gesetzlich geschütztes Biotop **Schutz nur teilweise** Nein

**Gesamtbewertung** 0 keine Angabe

- Alter
- Belastungsgrad
- Ökolog. Funktion
- Seltenheit

### Bestandsbeschreibung

Kleiner naturnaher Kiefernwald WNK auf dem Wasserwerkgelände aus dicht stehenden Wald-Kiefern (durchschnittlicher Stammdurchmesser ca. 0,3 m), eingestreuten Hänge-Birken, Stiel-Eichen, Trauben-Eichen und einigen Rot-Buchen. Stellenweise reich aufkommendes Unterholz aus Vogelbeeren, Birken, Ahorn, Eichen, Holunder, fleckenweise bodendeckende Blaubeeren. Krautschicht artenarm, neben dichter Draht-Schmiele wachsen Springkraut, selten Rispengras, Straußgras, Farne, Siebenstern. An den Bäumen hat man zahlreiche Nistkästen angebracht.

Wertstufe: 6

Spezielle Nutzungen: keine

Nutzungsintensität: keine Pflege, verwildert

Vorkommende Pflanzengesellschaften: o.A

### Vorkommen an Biotoptypen

1	TF	Typ	HF	F.Anteil
2	BTYP	Biotoptyp	- gesetzl. Grundl.	
3	Zusatz	Zusatz zum Biotoptypen		
4	LRT	Lebensraumtyp		
1	1		Ja	100 %
2	WNK	Kiefernwald, naturnah, auf trocken-mageren Standorten (2000)		

### Räumliche Lage

<b>Lagebeschreibung</b>	Wasserwerkgelände		
<b>Nachbarnutzung/en</b>			
<b>Rechtswert (X)</b>	552089	<b>Hochwert (Y)</b>	5935514
<b>Bezirk</b>	Altona	<b>Naturraum</b>	Blankeneser Höhenzug (696.00)
<b>Stadtteil (OT-Nr.)</b>	Blankenese (223)	<b>Gemarkung</b>	Blankenese (203)
<b>Digitaler Grünplan</b>	<input type="checkbox"/> Hafengesamtgebiet	<input type="checkbox"/> Ramsargebiet	<input type="checkbox"/> EG-Vogelschutzgeb. <input type="checkbox"/>
<b>Ausgleichsflächen</b>	<input type="checkbox"/> Biosphärenreservat	<input type="checkbox"/> Nationalpark	<input type="checkbox"/>
<b>NSG / ND / LSG</b>			
<b>FFH-GEBIET</b>			
<b>Wasserschutzgebiet</b>			

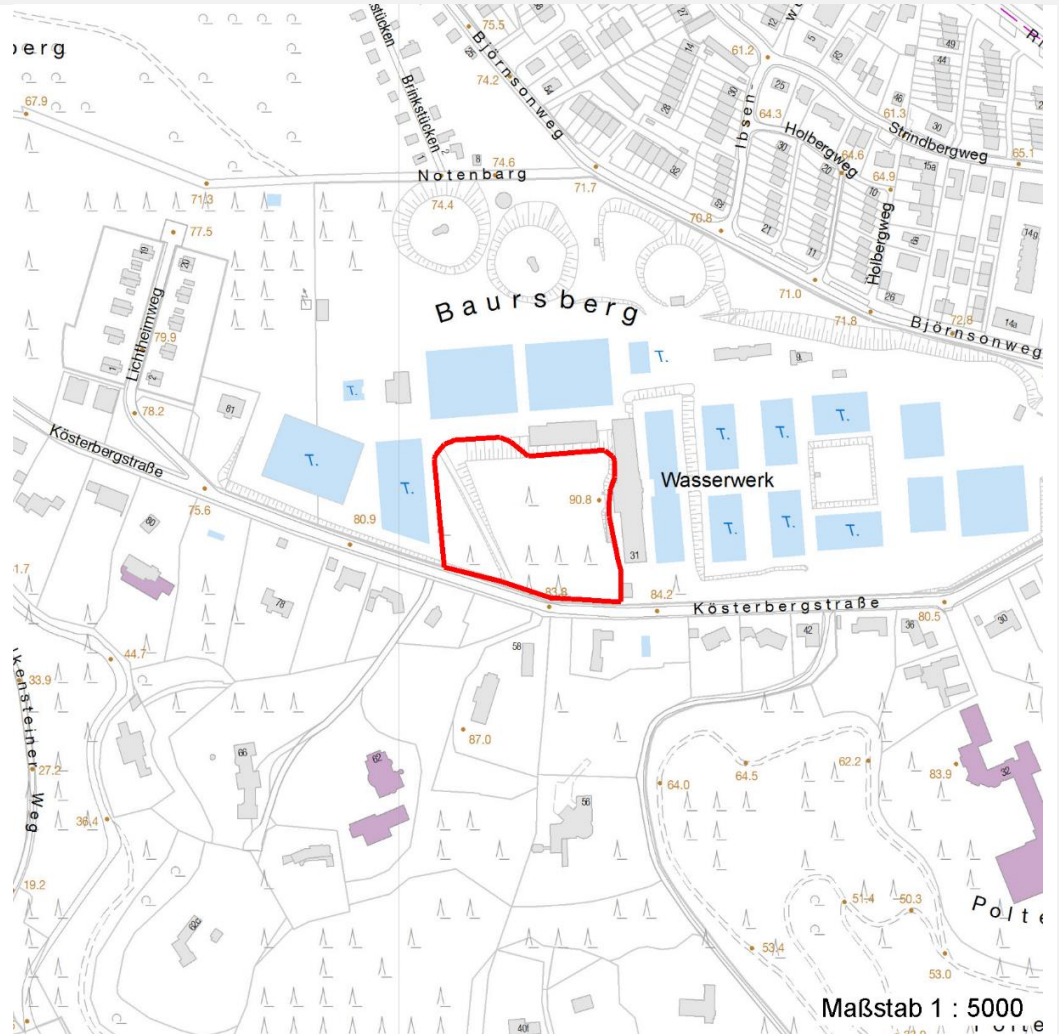
# Erhebungsbogen

**B**

<b>Projekt</b>	Biotopkartierung Hamburg, Datenbestand aus FoxPro	<b>Interne Nr.</b>	3564
		<b>DK5   DK5-GK</b>	<b>5234</b> 5236
		<b>DK5 - Name</b>	Blankenese
<b>Handlungsbedarf</b>	Nein	<b>Biotop-Nr.   alt</b>	<b>4</b> 6
<b>Bearbeitung</b>	HET	<b>Kartierung</b>	15.07.1987
<b>Räumliche Abbildung</b>	Fläche	<b>Fläche / Länge [m<sup>2</sup>/m]</b>	11367,3307
<b>Anzahl Abschnitte</b>	1	<b>Breite (lineare Abb.) [m]</b>	

## Räumliche Lage

### Karte



## Weitere Erhebungsbögen

Interne Nr.	Interne Nr. Zuordnung	DK5	Biotop-Nr.	Kartierung	Zuordnung	DK5 (GK)	Biotop-Nr. (alt)
3564	3562	5234	4	23.08.2001	K	5236	6
3564	3563	5234	4	10.09.2009	K	5236	6

Zuordnung: N = nachfolgende Kartierung, K = weitere Kartierungen (zeitlich vorher oder nachher)

## Weitere Angaben

Merkmal	Wert
<b>Auswertung</b>	
Gefährdung / Einflüsse	Nutzungsintensivierung
Wertgesichtspunkte	Charakteristisch ausgeprägter naturnaher Biotop
	Vorkommen von Altholz
	Dominanz von Nadelgehölzen
	Naturverjüngung

# Erhebungsbogen

**B**

<b>Projekt</b>	Biotopkartierung Hamburg, Datenbestand aus FoxPro	<b>Interne Nr.</b>	3564
		<b>DK5   DK5-GK</b>	<b>5234</b> 5236
<b>Handlungsbedarf</b>	Nein	<b>DK5 - Name</b>	Blankenese
<b>Bearbeitung</b>	HET <b>Kopie</b> Nein	<b>Biotop-Nr.   alt</b>	<b>4</b> 6
<b>Räumliche Abbildung</b>	Fläche	<b>Kartierung</b>	15.07.1987
<b>Anzahl Abschnitte</b>	1	<b>Fläche / Länge [m<sup>2</sup>/m]</b>	11367,3307
		<b>Breite (lineare Abb.) [m]</b>	

## Weitere Angaben

Merkmal	Wert
zoologisch bedeutsame Strukturen	Dichte spontane Gebüsche
Bedeutung für Tiergruppe	Vögel
Maßnahmen	Erhalt des Biotops in der gegenwärtigen Ausprägung - 1.4 ohne forstl. Nutzung

## Teilflächenbeschreibung

<b>Teilflächentyp</b>		<b>Teilflächen-Nr.</b>	1
<b>Biotoptyp</b>	Kiefernwald, naturnah, auf trocken-mageren Standorten (2000)	<b>Biotoptyp</b>	WNK
<b>- Zusatz</b>		<b>- gesetzl. Grundl.</b>	
<b>FFH-LRT</b>		<b>FFH-LRT</b>	
<b>Beschreibung</b>	Standort: Substrat: Erde, Sand (natürlich, künstlich)	<b>Entw.potential LRT</b>	
		<b>Hauptfläche</b>	Ja
		<b>Flächenanteil</b>	100 %
		<b>FFH-Unters.Fläche</b>	Nein
		<b>Saatgutfläche</b>	Nein

## Weitere Angaben

Merkmal	Wert
<b>Boden</b>	
Feuchte	3 - trocken
<b>Standort, Relief</b>	
Relief	hügelig, uneben
Luft	keine Besonderheiten
<b>Veg. - Deckg./Ant.</b>	
1. Baumschicht	90 %
Strauchschicht	50 %
1. Krautschicht	90 %

## Zeigerwerte der Pflanzenartenliste (Auswertung)

<b>Standort</b>	<b>Belichtung</b>	halbsonnig bis halbschattig	6,1
<b>Boden</b>	<b>Feuchte</b>	frisch und mäßig frisch	5,1
	<b>Stickstoff (N)</b>	mäßig bis stickstoffarm	4
	<b>Reaktion</b>	sehr sauer	2,5
<b>Vegetation</b>	<b>Mahdverträglichkeit</b>	schnittempfindlich (nur Herbstschnitt vertragend)	3,1
<b>Zeigerwerte</b>	<b>Futterwert</b>	geringwertiges Futter	2,8
	<b>Wechselfeuchteanzeiger</b>		1
	<b>Giftpflanzen</b>		2
	<b>Überschw.anzeiger</b>		0

# Erhebungsbogen

**B**

<b>Projekt</b>	Biotopkartierung Hamburg, Datenbestand aus FoxPro	<b>Interne Nr.</b>	3564
		<b>DK5   DK5-GK</b>	<b>5234</b> 5236
<b>Handlungsbedarf</b>	Nein	<b>DK5 - Name</b>	Blankenese
<b>Bearbeitung</b>	HET	<b>Biotop-Nr.   alt</b>	<b>4</b> 6
<b>Räumliche Abbildung</b>	Fläche	<b>Kartierung</b>	15.07.1987
<b>Anzahl Abschnitte</b>	1	<b>Fläche / Länge [m<sup>2</sup>/m]</b>	11367,3307
		<b>Breite (lineare Abb.) [m]</b>	

## Pflanzenartenliste

Gruppe / Pflanzenart	MS	M	W	Vs	St	PA	Ph	Sz	VS	V	G	cf	§	Rote Liste			
														HH	ND	SH	D
<b>Tracheobionta (Gefäßpflanzen)</b>																	
Acer pseudoplatanus (Berg-Ahorn)	1	+		-													
Agrostis capillaris (Rotes Straußgras)	1	+		K1													
Betula pendula (Hänge-Birke)	7	h		-													
Carex pilulifera (Pillen-Segge)	1	+		K1													
Deschampsia flexuosa (Draht-Schmiele)	7	d		K1													
Digitalis purpurea (Roter Fingerhut)	1	+		K1													
Dryopteris carthusiana agg. (Artengruppe Dorniger Wurmfarne)	1	+		K1													
Fagus sylvatica (Rotbuche)	1	+		-													
Festuca rubra (Rot-Schwengel)	1	+		K1													
Hieracium spec. (Habichtskraut)	1	+		K1													
Impatiens parviflora (Kleinblütiges Springkraut)	7	h		K1													
Lonicera periclymenum (Wald-Geißblatt)	1	+		S													
Moehringia trinervia (Dreinerlige Nabelmiere)	1	+		K1													
Picea abies (Gemeine Fichte)	1	+		-													
Pinus sylvestris (Wald-Kiefer)	7	d		B1													
Polygonatum multiflorum (Vielblütige Weißwurz)	1	+		K1													
Quercus petraea (Trauben-Eiche)	1	+		-													
Quercus robur (Stiel-Eiche)	1	+		-													
Rubus fruticosus agg. (Artengruppe Echte Brombeere)	1	+		S													
Rubus laciniatus (Schlitzblättrige Brombeere)	1	+		S													
Sambucus racemosa (Trauben-Holunder)	1	+		S													
Scrophularia nodosa (Knotige Braunwurz)	1	+		K1													
Sorbus aucuparia (Eberesche)	1	+		-													
Trientalis europaea (Siebenstern)	1	+		K1													
Vaccinium myrtillus (Gewöhnliche Heidelbeere)	1	+		S													

**Anzahl Rote Liste Arten**

**Anzahl Arten**

**25**

MS: Mengensystem; M: Mengenangabe, W: Bewertung der Art (FFH-Monitoring), Vs: Vegetationsschicht, St: Status, PA: Autor Phänologie; Ph: Phänologie, Sz: Soziabilität, VS: Vitalitätssystem; V: Vitalität, G: Geschlecht, cf: unsichere Bestimmung, §: Schutz nach BNatSchG, HH: Rote Liste Hamburg, Nds: Rote Liste Niedersachsen, SH: Rote Liste Schleswig-Holstein, D: Rote Liste Deutschland