

# Erhebungsbogen

**B**

<b>Projekt</b>	Biotopkartierung Hamburg	<b>Interne Nr.</b>	3563
		<b>DK5   DK5-GK</b>	<b>5234</b> 5236
<b>Handlungsbedarf</b>	Nein	<b>DK5 - Name</b>	Blankenese
<b>Bearbeitung</b>	ENS	<b>Biotop-Nr.   alt</b>	<b>4</b> 6
<b>Räumliche Abbildung</b>	Fläche	<b>Kartierung</b>	10.09.2009
<b>Anzahl Abschnitte</b>	1	<b>Fläche / Länge [m<sup>2</sup>/m]</b>	15455,6469
		<b>Breite (lineare Abb.) [m]</b>	

<b>Gesetzlicher Schutz</b>	<b>§ 30 (2) 3.5 Wälder und Gebüsche trockenwarmer Standorte</b>	<b>Schutz nur teilweise</b>	<b>Nein</b>
----------------------------	---	-----------------------------	-------------

<b>Gesamtbewertung</b>	7	Besonders wertvoll
– <b>Alter</b>	6	Biotop mittleren Alters, 50 bis 100 Jahre
– <b>Belastungsgrad</b>	7	Flächenhaft geringe oder Vorbelastung mit schwachem Einfluß
– <b>Ökolog. Funktion</b>	7	Sehr hohe Bedeutung in einem Biotopkomplex, für den lokalen Biotopverbund oder als Puffer
– <b>Seltenheit</b>	6	Seltener Biotoptyp, ohne seltene oder bedrohte Pflges., ungesättigtes Artenspektrum, reliktsche RL-Arten

## Bestandsbeschreibung

Kleiner, naturnaher Kiefernwald mit Übergängen zum Laubmischwald auf dem Wasserwerkgelände aus locker stehenden Wald-Kiefern (durchschnittlicher Stammdurchmesser ca. 0,4 m), eingestreuten Hänge-Birken, Stiel-Eichen, Trauben-Eichen und einigen Rot-Buchen und Bergahorn.

Stellenweise, insbesondere im Westen aufkommendes Unterholz aus Vogelbeeren, Berg- und Spitzahorn und Eichen, die nach Aussage des Wasserwerks regelmäßig entfernt wird. Ansonsten ist der Bestand ungestört, da nicht öffentlich zugänglich. In der Krautschicht dominieren im Westen und Norden Blaubeere und Drahtschmiele. An der sonnenexponierten Böschung zur Straße wachsen Kleiner Ampfer und Tüpfelfarn. Am Westrand viele Lärchen.

Als naturnaher, lichter Nadelforst mit Vorkommen von Arten der Trockenrasen geschützt nach § 28 HmbNatSchG

## Vorkommen an Biotoptypen

1	TF	Typ	HF	F.Anteil
2	BTYP	Biotoptyp	- gesetzl. Grundl.	
3	Zusatz	Zusatz zum Biotoptypen		
4	LRT	Lebensraumtyp		
1	1		Ja	100 %
2	WNK	Kiefernwald, naturnah, auf trocken-mageren Standorten (2000)		
3	2	schwaches bis mittleres Baumholz, Brusthöhendurchmesser 13 - < 50 cm (2)		

## Räumliche Lage

<b>Lagebeschreibung</b>	Wasserwerkgelände Bursberg		
<b>Nachbarnutzung/en</b>	Wohnen, Wasserwerk		
<b>Rechtswert (X)</b>	552052	<b>Hochwert (Y)</b>	5935518
<b>Bezirk</b>	Altona	<b>Naturraum</b>	Blankeneser Höhenzug (696.00)
<b>Stadtteil (OT-Nr.)</b>	Blankenese (223)	<b>Gemarkung</b>	Blankenese (203)
<b>Digitaler Grünplan</b>	<input type="checkbox"/> <b>Hafengesamtgebiet</b>	<input type="checkbox"/> <b>Ramsargebiet</b>	<input type="checkbox"/> <b>EG-Vogelschutzgeb.</b>
<b>Ausgleichsflächen</b>	<input type="checkbox"/> <b>Biosphärenreservat</b>	<input type="checkbox"/> <b>Nationalpark</b>	<input type="checkbox"/>
<b>NSG / ND / LSG</b>	LSG Altona-Südwest, Ottensen, Othmarschen, Klein Flottbek, Nienstedten, Dockenhuden, Blankenese, Rissen [ HH-2003 / Anteil: 12% ]		
<b>FFH-GEBIET</b>			
<b>Wasserschutzgebiet</b>			

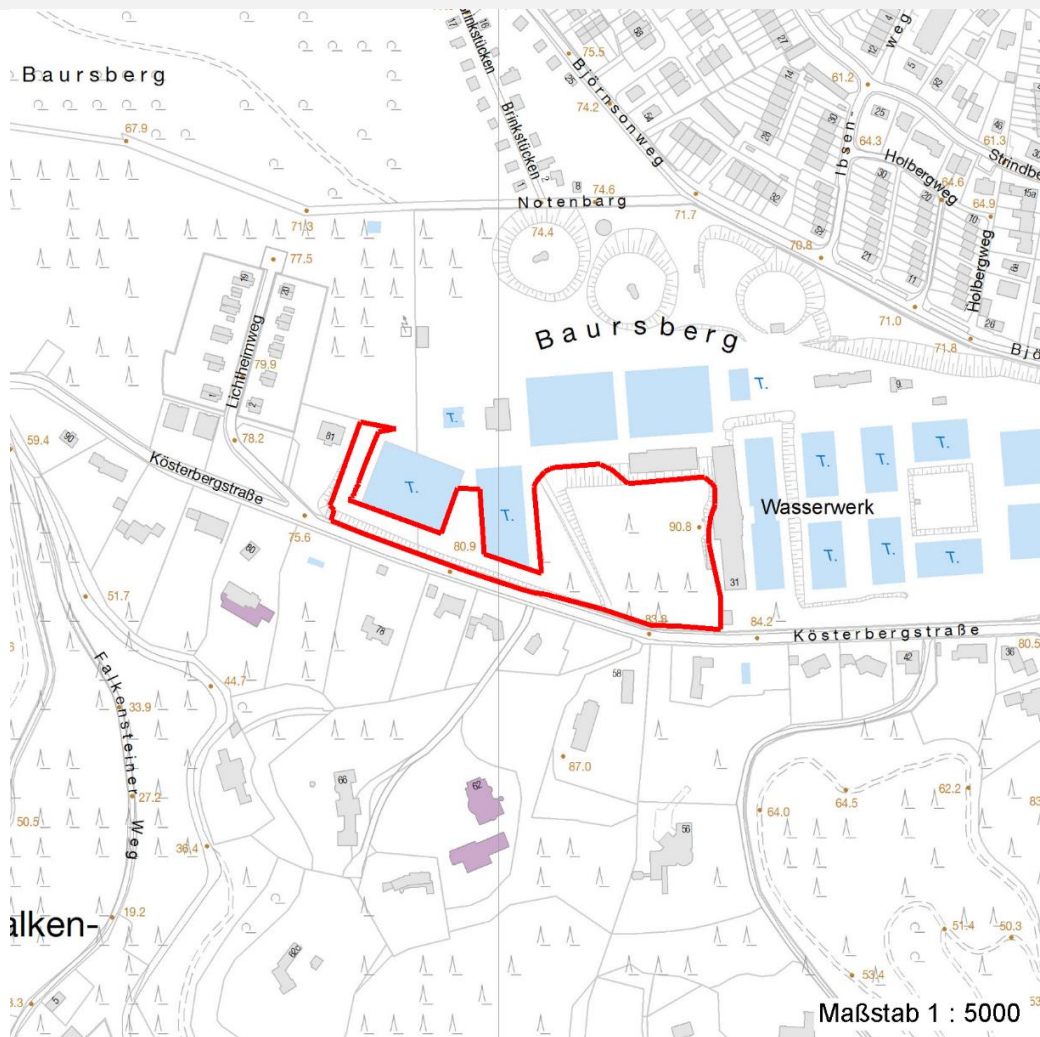
# Erhebungsbogen

**B**

<b>Projekt</b>	Biotopkartierung Hamburg		<b>Interne Nr.</b>	3563	
			<b>DK5   DK5-GK</b>	<b>5234</b>	5236
<b>Handlungsbedarf</b>	Nein		<b>DK5 - Name</b>	Blankenese	
<b>Bearbeitung</b>	ENS	<b>Kopie</b>	Nein	<b>Biotop-Nr.   alt</b>	4   6
<b>Räumliche Abbildung</b>	Fläche		<b>Kartierung</b>	10.09.2009	
<b>Anzahl Abschnitte</b>	1		<b>Fläche / Länge [m<sup>2</sup>/m]</b>	15455,6469	
			<b>Breite (lineare Abb.) [m]</b>		

## Räumliche Lage

### Karte



## Weitere Erhebungsbögen

Interne Nr.	Interne Nr. Zuordnung	DK5	Biotop-Nr.	Kartierung	Zuordnung	DK5 (GK)	Biotop-Nr. (alt)
3563	115622	5034	237	05.09.2017	N		
3563	3564	5234	4	15.07.1987	K	5236	6
3563	3562	5234	4	23.08.2001	K	5236	6
3563	115344	5234	180	20.07.2017	N		
3563	3562	5234	4	23.08.2001	=	5236	6

Zuordnung: N = nachfolgende Kartierung, K = weitere Kartierungen (zeitlich vorher oder nachher)

## Foto

Interne Nr.	Index	Dateiname	Aufnahmerichtung
24528	0	5234_4_100909_1.JPG	NO
24529	0	5234_4_100909_2.JPG	W

# Erhebungsbogen

**B**

<b>Projekt</b>	Biotopkartierung Hamburg		<b>Interne Nr.</b>	3563	
			<b>DK5   DK5-GK</b>	<b>5234</b>	5236
<b>Handlungsbedarf</b>	Nein		<b>DK5 - Name</b>	Blankenese	
<b>Bearbeitung</b>	ENS	<b>Kopie</b>	Nein	<b>Biotop-Nr.   alt</b>	4   6
<b>Räumliche Abbildung</b>	Fläche		<b>Kartierung</b>	10.09.2009	
<b>Anzahl Abschnitte</b>	1		<b>Fläche / Länge [m²/m]</b>	15455,6469	
			<b>Breite (lineare Abb.) [m]</b>		

## Weitere Angaben

Merkmal	Wert
<b>Auswertung</b>	
Wertgesichtspunkte	Krautschicht mit Drahtschmiele und Blaubeeren naturnah.
zoologisch bedeutsame Strukturen	Dichte spontane Gebüsch
Bedeutung für Tiergruppe	Vögel
Ziele der Entwicklung	Naturnaher Laubwald
Maßnahmen	Natürliche Entwicklung (Sukzession) zulassen

## Foto

<b>Fotodatei</b>	5234_4_100909_1.JPG	<b>Fotodatei</b>	5234_4_100909_2.JPG
<b>Bildbeschreibung</b>		<b>Bildbeschreibung</b>	
<b>Aufnahmerichtung</b>	NO	<b>Aufnahmerichtung</b>	W



## Teilflächenbeschreibung

<b>Teilflächentyp</b>		<b>Teilflächen-Nr.</b>	1
<b>Biotoptyp</b>	Kiefernwald, naturnah, auf trocken-mageren Standorten (2000)	<b>Biotoptyp</b>	WNK
- <b>Zusatz</b>	schwaches bis mittleres Baumholz, Brusthöhendurchmesser 13 - < 50 cm (2)	- <b>gesetzl. Grundl.</b>	
<b>FFH-LRT</b>		<b>FFH-LRT</b>	
<b>Beschreibung</b>	Standort: Substrat: Erde, Sand	<b>Entw.potential LRT</b>	
		<b>Hauptfläche</b>	Ja
		<b>Flächenanteil</b>	100 %
		<b>FFH-Unters.Fläche</b>	Nein
		<b>Saatgutfläche</b>	Nein

# Erhebungsbogen

**B**

<b>Projekt</b>	Biotopkartierung Hamburg		<b>Interne Nr.</b>	3563	
			<b>DK5   DK5-GK</b>	<b>5234</b>	5236
<b>Handlungsbedarf</b>	Nein		<b>DK5 - Name</b>	Blankenese	
<b>Bearbeitung</b>	ENS	<b>Kopie</b>	<b>Biotop-Nr.   alt</b>	<b>4</b>	6
<b>Räumliche Abbildung</b>	Fläche	Nein	<b>Kartierung</b>	10.09.2009	
<b>Anzahl Abschnitte</b>	1		<b>Fläche / Länge [m<sup>2</sup>/m]</b>	15455,6469	
			<b>Breite (lineare Abb.) [m]</b>		

## Weitere Angaben

Merkmal	Wert
<b>Boden</b>	
Feuchte	5 - frisch und mäßig frisch
Reaktion	3 - sauer
Stickstoffgehalt	5 - mäßig stickstoffarm
<b>Standort, Relief</b>	
Relief	Hügelkuppe mit Böschungen
Neigung - Gelände	N2 - schwach geneigt (3,5-9 %)
Ausrichtung	V - Verschiedene
Belichtung	6 - halbsonnig bis halbschattig
Luft	keine Besonderheiten
<b>Veg. - Deckg./Ant.</b>	
Gesamt	100 %
1. Baumschicht	80 %
Strauchschicht	30 %
1. Krautschicht	80 %
<b>Veg. - Höhe</b>	
Gesamt, durchschn.	22.00 m

## Zeigerwerte der Pflanzenartenliste (Auswertung)

<b>Standort</b>	<b>Belichtung</b>	halbschattig	5,5
<b>Boden</b>	<b>Feuchte</b>	frisch und mäßig frisch	5,2
	<b>Stickstoff (N)</b>	mäßig stickstoffarm	4,5
	<b>Reaktion</b>	sauer	2,9
<b>Vegetation</b>	<b>Mahdverträglichkeit</b>	schnittempfindlich bis mäßig schnittverträglich	3,7
<b>Zeigerwerte</b>	<b>Futterwert</b>	geringwertiges Futter	2,8
	<b>Wechselfeuchteanzeiger</b>		1
	<b>Giftpflanzen</b>		2
	<b>Überschw.anzeiger</b>		0

## Pflanzenartenliste

Gruppe / Pflanzenart	MS	M	W	Vs	St	PA	Ph	Sz	VS	V	G	cf	Rote Liste					
													§	HH	ND	SH	D	
<b>Tracheobionta (Gefäßpflanzen)</b>																		
Acer platanoides (Spitz-Ahorn)	7	w		B1														
Acer platanoides (Spitz-Ahorn)	7	z		K1														
Acer pseudoplatanus (Berg-Ahorn)	7	h		S														
Acer pseudoplatanus (Berg-Ahorn)	7	w		B1														
Aegopodium podagraria (Giersch)	7	z		K1														
Agrostis capillaris (Rotes Straußgras)	7	z		K1														
Alliaria petiolata (Knoblauchsrauke)	7	z		K1														
Betula pendula (Hänge-Birke)	7	w		B1														
Carex pilulifera (Pillen-Segge)	7	w		K1														
Dactylis glomerata (Wiesen-Knäuelgras)	7	w		K1														
Deschampsia flexuosa (Draht-Schmiele)	7	d		K1														
Digitalis purpurea (Roter Fingerhut)	7	w		K1														
Dryopteris carthusiana (Dorniger Wurmfarne)	7	w		K1														

