

Erhebungsbogen

B

Projekt	Biotopkartierung Hamburg	Interne Nr.	3538
		DK5 DK5-GK	5234 5236
Handlungsbedarf	Nein	DK5 - Name	Blankenese
Bearbeitung	ENS	Biotop-Nr. alt	31 39
Räumliche Abbildung	Fläche	Kartierung	15.07.2009
Anzahl Abschnitte	2	Fläche / Länge [m²/m]	17094,9015
		Breite (lineare Abb.) [m]	

Gesetzlicher Schutz **kein gesetzl. Schutz** **kein gesetzlich geschütztes Biotop** **Schutz nur teilweise** **Nein**

Gesamtbewertung	7	Besonders wertvoll
– Alter	7	Biotop hohen Alters, 100 bis 200 Jahre
– Belastungsgrad	6	Flächenhaft geringe oder örtlich stärkere oder Vorbelastung mit deutlichem Einfluß
– Ökolog. Funktion	7	Sehr hohe Bedeutung in einem Biotopkomplex, für den lokalen Biotopverbund oder als Puffer
– Seltenheit	7	Seltener Biotoptyp, mit seltenen oder bedrohten Pflges., gesättigtes Artenspektrum, einige RL-Arten

Bestandsbeschreibung

Bodensaurer Buchenhallenwald im Südwesten des Goßlers Park. In der Baumschicht sind neben der dominanten Rotbuche, Baumarten wie Stieleiche und Linde beigemischt. In der stellenweise dichten Strauchschicht wachsen Rotbuche und viel SpitzAhorn. An den Wegrändern und zur Straße dominieren Nitrophyten die Krautschicht. Die Krautschicht ist durch Tritt gestört. Buchenwaldtypische Arten sind selten.

Als Buchenwald basenarmer Standorte geschützt als FFH-LRT.

Vorkommen an Biotoptypen

1	TF	Typ	HF	F.Anteil
2	BTYP	Biotoptyp		- gesetzl. Grundl.
3	Zusatz	Zusatz zum Biotoptypen		
4	LRT	Lebensraumtyp		
1	1		Ja	100 %
2	WMS	Buchenwald basenarmer Standorte (2000)		
3	3	starkes Baumholz, Brusthöhendurchmesser 50 - < 70 cm (3)		
4	9110	Hainsimsen-Buchenwald (Luzulo-Fagetum)		

Räumliche Lage

Lagebeschreibung	Goßlers Park	Hochwert (Y)	5935402
Nachbarnutzung/en	Wohnen, Rasenflächen	Naturraum	Blankeneser Höhenzug (696.00)
Rechtswert (X)	553495	Gemarkung	Dockenhuden (204)
Bezirk	Altona	Ramsargebiet	<input type="checkbox"/> EG-Vogelschutzgeb. <input type="checkbox"/>
Stadtteil (OT-Nr.)	Blankenese (224)	Biosphärenreservat	<input type="checkbox"/> Nationalpark <input type="checkbox"/>
Digitaler Grünplan	<input checked="" type="checkbox"/> Hafengesamtgebiet <input type="checkbox"/>		
Ausgleichsflächen	<input type="checkbox"/> Biosphärenreservat <input type="checkbox"/>		
NSG / ND / LSG	LSG Altona-Südwest, Ottensen, Othmarschen, Klein Flottbek, Nienstedten, Dockenhuden, Blankenese, Rissen [HH-2003 / Anteil: 100%]		
FFH-GEBIET			
Wasserschutzgebiet			

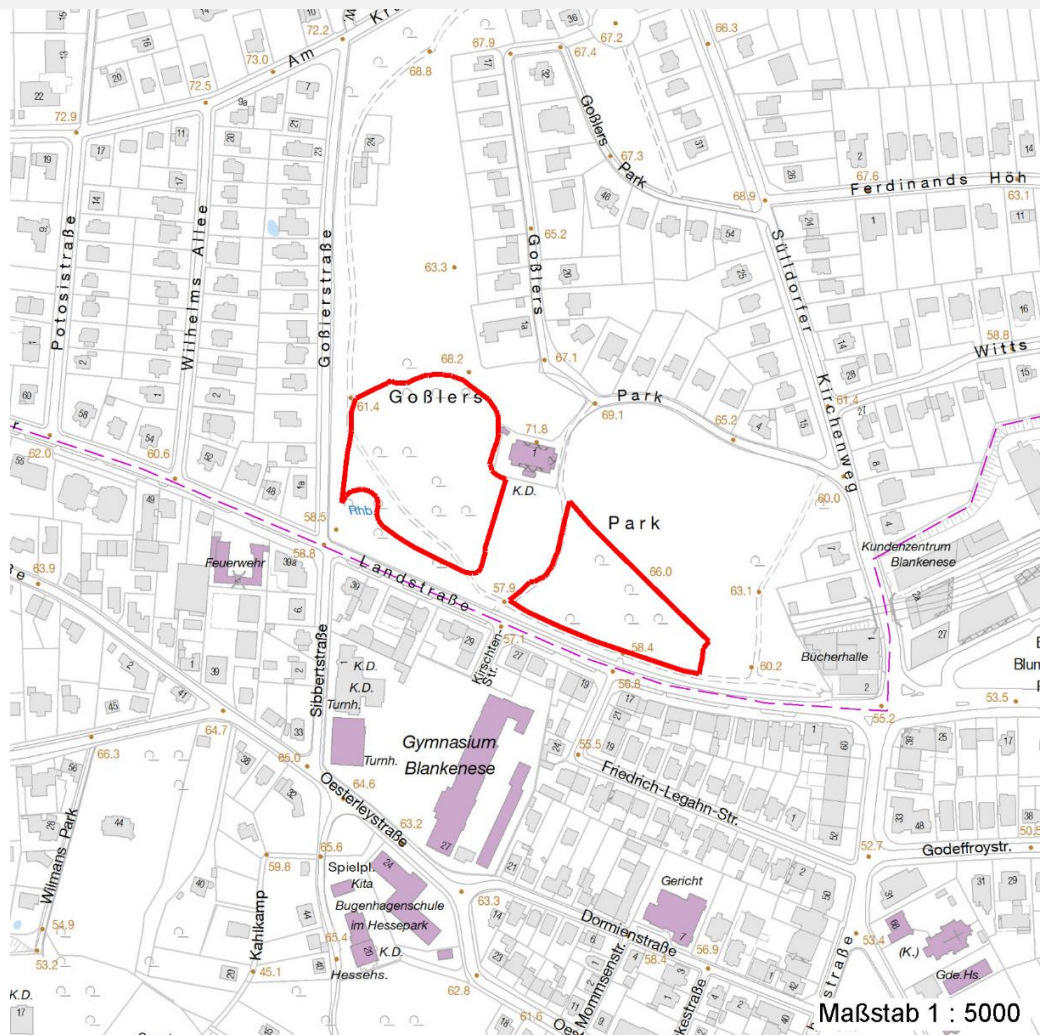
Erhebungsbogen

B

Projekt	Biotopkartierung Hamburg	Interne Nr.	3538
		DK5 DK5-GK	5234 5236
		DK5 - Name	Blankenese
Handlungsbedarf	Nein	Biotop-Nr. alt	31 39
Bearbeitung	ENS	Kartierung	15.07.2009
Räumliche Abbildung	Fläche	Fläche / Länge [m²/m]	17094,9015
Anzahl Abschnitte	2	Breite (lineare Abb.) [m]	

Räumliche Lage

Karte



Weitere Erhebungsbögen

Interne Nr.	Interne Nr. Zuordnung	DK5	Biotop-Nr.	Kartierung	Zuordnung	DK5 (GK)	Biotop-Nr. (alt)
3538	115416	5234	31	25.06.2017	K	5236	39
3538	3514	5234	28	23.08.2001	<	5236	35

Zuordnung: N = nachfolgende Kartierung, K = weitere Kartierungen (zeitlich vorher oder nachher)

Foto

Interne Nr.	Index	Dateiname	Aufnahmerichtung
24710	0	5234_31_150709_1.JPG	NO

Weitere Angaben

Merkmal	Wert
Auswertung	
Gefährdung / Einflüsse	Intensive Pflege

Erhebungsbogen

B

Projekt	Biotopkartierung Hamburg	Interne Nr.	3538
		DK5 DK5-GK	5234 5236
Handlungsbedarf	Nein	DK5 - Name	Blankenese
Bearbeitung	ENS	Biotop-Nr. alt	31 39
Räumliche Abbildung	Fläche	Kartierung	15.07.2009
Anzahl Abschnitte	2	Fläche / Länge [m²/m]	17094,9015
		Breite (lineare Abb.) [m]	

Weitere Angaben

Merkmal	Wert
Wertgesichtspunkte	Ansätze eines naturnahen Waldbestandes
Ziele der Entwicklung	Wertvoller Altbaumbestand Naturnaher Laubwald

Foto

Fotodatei	5234_31_150709_1.JPG	Fotodatei
Bildbeschreibung		Bildbeschreibung
Aufnahmerichtung	NO	Aufnahmerichtung



Teilflächenbeschreibung

Teilflächentyp		Teilflächen-Nr.	1
Biotoptyp	Buchenwald basenarmer Standorte (2000)	Biotoptyp	WMS
- Zusatz	starkes Baumholz, Bruthöhendurchmesser 50 - < 70 cm (3)	- gesetzl. Grundl.	
FFH-LRT	Hainsimsen-Buchenwald (Luzulo-Fagetum)	FFH-LRT	9110
Beschreibung		Entw.potential LRT	
		Hauptfläche	Ja
		Flächenanteil	100 %
		FFH-Unters.Fläche	Nein
		Saatgutfläche	Nein

Erhebungsbogen

B

Projekt	Biotopkartierung Hamburg		Interne Nr.	3538	
			DK5 DK5-GK	5234	5236
Handlungsbedarf	Nein		DK5 - Name	Blankenese	
Bearbeitung	ENS	Kopie	Nein	Biotop-Nr. alt	31 39
Räumliche Abbildung	Fläche		Kartierung	15.07.2009	
Anzahl Abschnitte	2		Fläche / Länge [m²/m]	17094,9015	
			Breite (lineare Abb.) [m]		

Weitere Angaben

Merkmal	Wert
Boden	
Feuchte	5 - frisch und mäßig frisch
Reaktion	6 - schwach sauer
Stickstoffgehalt	7 - stickstoffreich
FFH-Monitoring	
Maßnahmen, empfohlen	2.2. - (Naturschutzorientierte) Waldbaumaßnahmen
Standort, Relief	
Relief	Bewegt, Kuppe
Neigung - Gelände	N3 - mittel geneigt (9-18 %)
Ausrichtung	V - Verschiedene
Belichtung	5 - halbschattig
Luft	keine Besonderheiten
Zusätze - Btyp	! - Tot- oder Altholz
Veg. - Deckg./Ant.	
Gesamt	100 %
1. Baumschicht	85 %
2. Baumschicht	5 %
Strauchschicht	30 %
1. Krautschicht	40 %
Veg. - Höhe	
Gesamt, durchschn.	30.00 m

FFH-Bewertungen (HH)

Lebensraumtyp / Parameter	Wertstufe A	Wertstufe B	Wertstufe C	Wert / Begründung	Z
9110 (HH) Hainsimsen-Buchenwald (Luzulo-Fagetum)					C
Habitatstrukturen					
Entwicklungsphasen;	günstig	mittel	ungünstig		B
Anzahl auf der Fläche; n=7	> 3 in enger Verzahnung	2 bis 3	1		B
Auftreten der älteren Phasen; Rp:	Rp	Rp, sBh oder ssBh	keine ältere Phasen		B
Reifephase, ssBh: sehr starkes Baumholz, sBh: starkes Baumholz					
Altbäume; Altbäume sind älter 150 Jahre: BHD > 80 cm (40cm im Auwald)	günstig	mittel	ungünstig		B
Anzahl / ha; Buche, Eiche, Eschen ab 80 cm Stammdurchmesser in Brusthöhe, andere Baumarten ab 40 cm	> 5	1-5	keine		B
Stehendes und liegendes Totholz;	günstig	mittel	ungünstig		C
Anz. / ha; ab 5 m Länge / Buche, Eiche, Eschen ab 80 cm Stammdurchmesser in Brusthöhe, andere Baumarten ab 40 cm	> 3, l. u. s.	1-3, l. o. s.	kein Totholz		C
Beeinträchtigungen					
Störungen des Standortes;	günstig	mittel	ungünstig		B
Fahrspuren;	keine	nur Teilfl.	flächig		B

Erhebungsbogen

B

Projekt	Biotopkartierung Hamburg		Interne Nr.	3538
			DK5 DK5-GK	5234 5236
Handlungsbedarf	Nein		DK5 - Name	Blankenese
Bearbeitung	ENS	Kopie	Nein	Biotop-Nr. alt
Räumliche Abbildung	Fläche			31 39
Anzahl Abschnitte	2			Kartierung
				15.07.2009
				Fläche / Länge [m²/m]
				17094,9015
				Breite (lineare Abb.) [m]

FFH-Bewertungen (HH)

Lebensraumtyp / Parameter	Wertstufe A	Wertstufe B	Wertstufe C	Wert / Begründung	Z
Entwässerung;	keine	gering	deutlich		A
Abstand zu Emittenten;	groß	gering	kein		C
sonstige Nährstoffeinträge;	keine	erkennbar	stark		C
Anreicherung von Nährstoffen in der Fläche					
Untypische Vegetationsaspekte;	günstig	mittel	ungünstig		B
untypische Baumarten; Deckung %	< 5%	5-10%	11-30%		A
Verdichtungszeiger; Deckung %	< 5%	> 5% Teilf.	> 5% fläch.		A
Nitrophyten; Deckung %	< 5%	> 5% Teilf.	> 5% fläch.		C
Neophyten / Gartenpflanzen; Deckung %	< 5%	> 5% Teilf.	> 5% fläch.		C
Lichtzeiger; Deckung %	< 5%	> 5% Teilf.	> 5% fläch.		B
untyp. Arten (ohne Bäume); Deckung %	< 10%	10-25%	> 25%		B
Verbiss, Schäle; Einfluss auf die Verjüngung des Bestandes	keine	verj.hemmen	verj.gefährde		A
Nutzungen;	günstig	mittel	ungünstig		C
Tritt / Zerschneidung;	keine	gering	stark		C
Müllablagerungen;	keine	gering	stark		B
hörbarer, dauerh. Lärm;	kein	deutl.	stark		C
Arteninventar					C

FFH-Bewertungen (BFN)

1	Lebensraumtyp			
3	Arteninventar, Gesamtbewertung, 1..n - Parameter mit Kriterien A/B/C			
4	Habitatstruktur, Gesamtbewertung, 1..n - Parameter mit Kriterien A/B/C			
5	Beeinträchtigungen, Gesamtbewertung, 1..n - Parameter mit Kriterien A/B/C			
	Zustandsbewertung: AZ – Vorgabewert , Z – von AZ abweichend festgelegte Zustandsbewertung	Wert	AZ	Z
1	9110 (BFN) Hainsimsen-Buchenwald (Luzulo-Fagetum)		X	
3	Arteninventar		X	
4	Habitatstrukturen		X	
5	Beeinträchtigungen		X	

Zeigerwerte der Pflanzenartenliste (Auswertung)

Standort	Belichtung	schattig bis halbschattig	4,1
Boden	Feuchte	frisch und mäßig frisch	5
	Stickstoff (N)	stickstoffreich	6,6
	Reaktion	schwach sauer	6
Vegetation	Mahdverträglichkeit	schnittempfindlich (nur Herbstschnitt vertragend)	2,9
Zeigerwerte	Futterwert	mäßige Futterqualität	3,6
	Wechselfeuchteanzeiger		0
	Giftpflanzen		0
	Überschw.anzeiger		0

Erhebungsbogen

B

Projekt	Biotopkartierung Hamburg		Interne Nr.	3538	
			DK5 DK5-GK	5234	5236
Handlungsbedarf	Nein		DK5 - Name	Blankenese	
Bearbeitung	ENS	Kopie	Biotop-Nr. alt	31	39
Räumliche Abbildung	Fläche	Nein	Kartierung	15.07.2009	
Anzahl Abschnitte	2		Fläche / Länge [m²/m]	17094,9015	
			Breite (lineare Abb.) [m]		

Pflanzenartenliste

Gruppe / Pflanzenart	MS	M	W	Vs	St	PA	Ph	Sz	VS	V	G	cf	§	Rote Liste			
														HH	ND	SH	D
Tracheobionta (Gefäßpflanzen)																	
Acer platanoides (Spitz-Ahorn)	7	h		S	-												
Acer platanoides (Spitz-Ahorn)	7	z		S	-												
Alliaria petiolata (Knoblauchsrauke)	7	z		K1	-												
Betula pendula (Hänge-Birke)	7	w		B1	-												
Epilobium montanum (Berg-Weidenröschen)	7	w		K1	-												
Fagus sylvatica (Rotbuche)	7	d		B1	-												
Fagus sylvatica (Rotbuche)	7	z		K1	-												
Fagus sylvatica (Rotbuche)	7	z		S	-												
Fraxinus excelsior (Gewöhnliche Esche)	7	w		K1	-												
Geum urbanum (Echte Nelkenwurz)	7	w		K1	-												
Hedera helix (Efeu)	7	z		K1	-												
Impatiens parviflora (Kleinblütiges Springkraut)	7	h		K1	-												
Poa nemoralis (Hain-Rispengras)	7	z		K1	-												
Quercus robur (Stiel-Eiche)	7	z		B1	-												
Rhododendron spec. (Rhododendron)	7	w		S	-												
Robinia pseudoacacia (Robinie)	7	w		S	-												
Rubus fruticosus agg. (Artengruppe Echte Brombeere)	7	z		S	-												
Sambucus nigra (Schwarzer Holunder)	7	z		S	-												
Sorbus aucuparia (Eberesche)	7	w		S	-												
Tilia cordata (Winter-Linde)	7	w		B1	-												
Urtica dioica (Große Brennessel)	7	w		K1	-												

Anzahl Rote Liste Arten

Anzahl Arten

18

MS: Mengensystem; M: Mengenangabe, W: Bewertung der Art (FFH-Monitoring), Vs: Vegetationsschicht, St: Status, PA: Autor Phänologie; Ph: Phänologie, Sz: Soziabilität, VS: Vitalitätssystem; V: Vitalität, G: Geschlecht, cf: unsichere Bestimmung, §: Schutz nach BNatSchG, HH: Rote Liste Hamburg, Nds: Rote Liste Niedersachsen, SH: Rote Liste Schleswig-Holstein, D: Rote Liste Deutschland