

Erhebungsbogen

B

Projekt	Biotopkartierung Hamburg	Interne Nr.	115429
		DK5 DK5-GK	5234 5236
Handlungsbedarf	Nein	DK5 - Name	Blankenese
Bearbeitung	BEG	Biotop-Nr. alt	1 1
Räumliche Abbildung	Fläche	Kartierung	25.06.2017
Anzahl Abschnitte	1	Fläche / Länge [m²/m]	4788,0118
		Breite (lineare Abb.) [m]	

Gesetzlicher Schutz **_ kein gesetzl. Schutz kein gesetzlich geschütztes Biotop** **Schutz nur teilweise** **Nein**

Gesamtbewertung	6	Wertvoll
– Alter	6	Biotop mittleren Alters, 50 bis 100 Jahre
– Belastungsgrad	5	Flächenhaft mittlere oder örtlich starke Belastung
– Ökolog. Funktion	6	Hohe Bedeutung in einem Biotopkomplex, für den lokalen Biotopverbund oder als Puffer
– Seltenheit	5	Seltener Biotoptyp, floristisch stark verarmt, ohne seltener Pflges. od. verbr. artenreicher Biotoptyp

Bestandsbeschreibung

Laubmischwald der, nach den Vorkartierungen, aus einer Grünanlage hervorgegangen ist.
 Es handelt sich um einen unterholzreichen Laubmischwald aus älteren Stieleichen, Hängebirken, Ahorn, Rotbuchen und eingestreuten Kiefern.
 In der Mitte mit einer nach Norden ansteigenden Böschung.
 In der Nordhälfte mit Rhododendron- und Pfeifenstrauchpflanzungen als Überbleibsel der ehemaligen Grünanlage, jedoch mit nachwachsendem Spitz-Ahorn, Berg-Ahorn, Holunder, Vogelbeere, sowie üppig wucherndem Brombeergebüsch.
 Auf alten Gartenmüllablagerungen wachsen Brennesselfluren, sonst häufig Springkraut, Goldnessel, Gräser, Giersch u.a. Ruderalpflanzen.
 Eutrophierung beeinträchtigt den Standort.
 Durch das Wäldchen führt ein Wanderweg.
 Brutgebiet mehrerer Vogelarten.

Vorkommen an Biotoptypen

1	TF	Typ	HF	F.Anteil
2	BTYP	Biotoptyp		- gesetzl. Grundl.
3	Zusatz	Zusatz zum Biotoptypen		
4	LRT	Lebensraumtyp		
1	1		Ja	100 %
2	WY	Sonstiger Mischwald, naturfern (2000)		
3	2	schwaches bis mittleres Baumholz, Brusthöhendurchmesser 13 - < 50 cm (2)		

Räumliche Lage

Lagebeschreibung	Am Kuulsbarg		
Nachbarnutzung/en	Wohnen, Straßen		
Rechtswert (X)	552907	Hochwert (Y)	5935970
Bezirk	Altona	Naturraum	Blankeneser Höhenzug (696.00)
Stadtteil (OT-Nr.)	Blankenese (224)	Gemarkung	Dockenhuden (204)
Digitaler Grünplan	<input type="checkbox"/> Hafengesamtgebiet	<input type="checkbox"/> Ramsargebiet	<input type="checkbox"/> EG-Vogelschutzgeb.
Ausgleichsflächen	<input type="checkbox"/> Biosphärenreservat	<input type="checkbox"/> Nationalpark	<input type="checkbox"/>
NSG / ND / LSG			
FFH-GEBIET			
Wasserschutzgebiet	Boursberg (geplante Erweiterung) [3 / Anteil: 100%]		

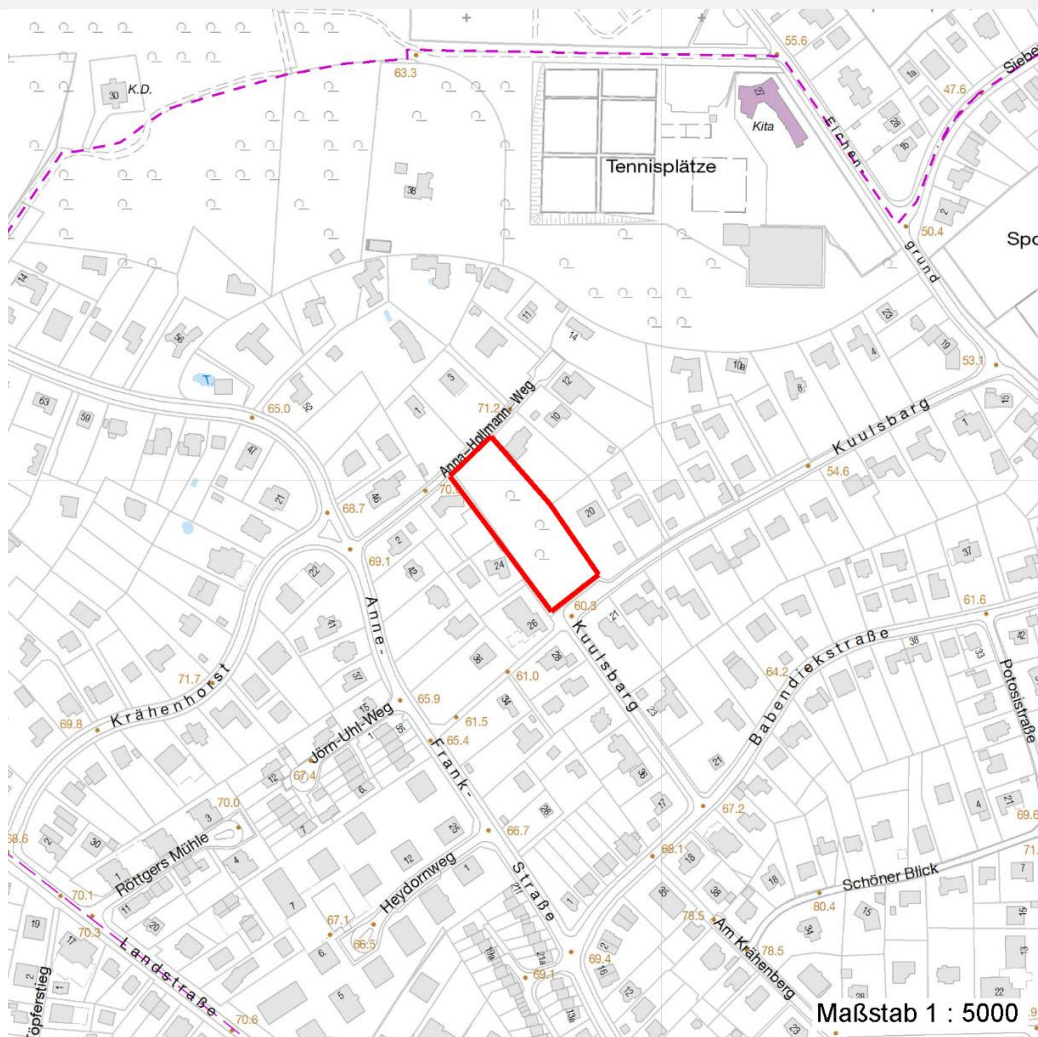
Erhebungsbogen

B

Projekt	Biotopkartierung Hamburg	Interne Nr.	115429
		DK5 DK5-GK	5234 5236
		DK5 - Name	Blankenese
Handlungsbedarf	Nein	Biotop-Nr. alt	1 1
Bearbeitung	BEG	Kartierung	25.06.2017
Räumliche Abbildung	Fläche	Fläche / Länge [m²/m]	4788,0118
Anzahl Abschnitte	1	Breite (lineare Abb.) [m]	

Räumliche Lage

Karte



Weitere Erhebungsbögen

Interne Nr.	Interne Nr. Zuordnung	DK5	Biotop-Nr.	Kartierung	Zuordnung	DK5 (GK)	Biotop-Nr. (alt)
115429	3617	5234	1	15.07.1987	K	5236	1
115429	3618	5234	1	23.08.2001	K	5236	1
115429	3619	5234	1	15.07.2009	K	5236	1

Zuordnung: N = nachfolgende Kartierung, K = weitere Kartierungen (zeitlich vorher oder nachher)

Foto

Interne Nr.	Index	Dateiname	Aufnahmerichtung
62811	0	5234_1_250617_2.JPG	
62812	0	5234_1_250617_1.JPG	

Erhebungsbogen

B

Projekt	Biotopkartierung Hamburg	Interne Nr.	115429
		DK5 DK5-GK	5234 5236
Handlungsbedarf	Nein	DK5 - Name	Blankenese
Bearbeitung	BEG	Biotop-Nr. alt	1 1
Räumliche Abbildung	Fläche	Kartierung	25.06.2017
Anzahl Abschnitte	1	Fläche / Länge [m²/m]	4788,0118
		Breite (lineare Abb.) [m]	

Weitere Angaben

Merkmal	Wert
Auswertung	
Gefährdung / Einflüsse	Ablagerung von Muell / Gartenabfaellen Trittbelastung durch Hunde Eutrophierung allgemein
Wertgesichtspunkte	Beimischung nicht heimischer Arten vor allem in der Strauchschicht Vorkommen von Altholz Dominanz von Laubgehölzen Naturverjüngung Wichtige Fläche im Verbund zu naturnahem Laubwald
zoologisch bedeutsame Strukturen	Dichte spontane Gebüsche Spontane Vegetation jeder Form Totholz
Bedeutung für Tiergruppe	Vögel
Ziele der Entwicklung	Naturnaher Laubwald
Maßnahmen	Beseitigen von Muell, Gartenabfaellen u.a standortfremde Ziersträucher entfernen Entfernung nicht standortgerechter Gehölze

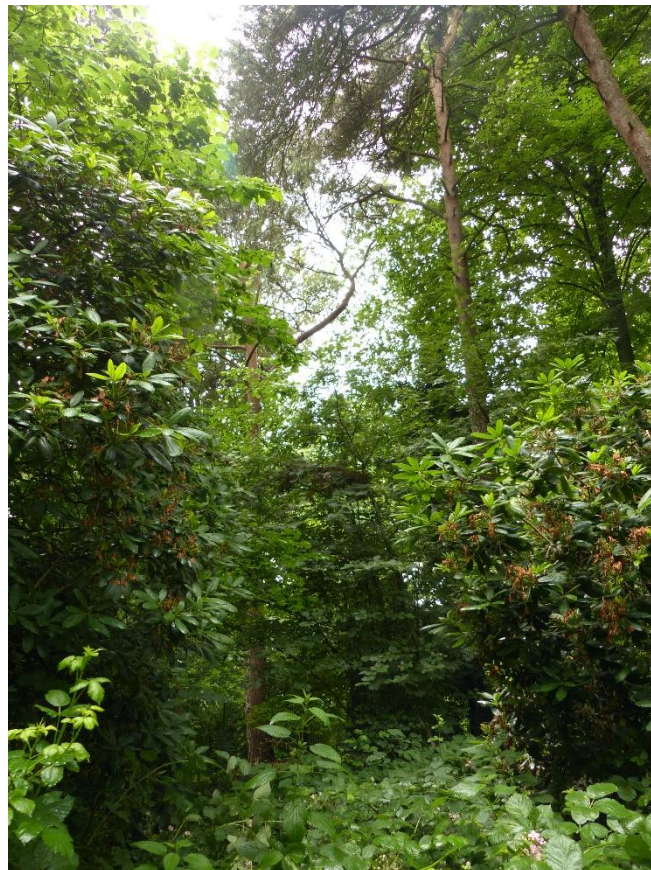
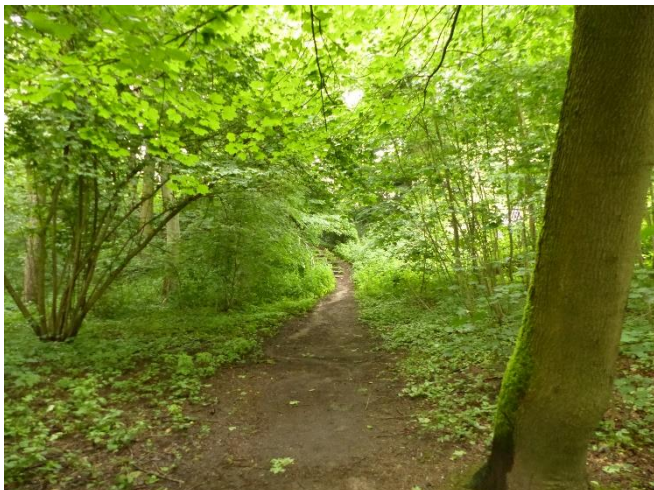
Erhebungsbogen

B

Projekt	Biotopkartierung Hamburg	Interne Nr.	115429
		DK5 DK5-GK	5234 5236
Handlungsbedarf	Nein	DK5 - Name	Blankenese
Bearbeitung	BEG	Biotop-Nr. alt	1 1
Räumliche Abbildung	Fläche	Kartierung	25.06.2017
Anzahl Abschnitte	1	Fläche / Länge [m²/m]	4788,0118
		Breite (lineare Abb.) [m]	

Foto

Fotodatei	5234_1_250617_1.JPG	Fotodatei	5234_1_250617_2.JPG
Bildbeschreibung	k.A.	Bildbeschreibung	k.A.
Aufnahmerichtung		Aufnahmerichtung	



Teilflächenbeschreibung

Teilflächentyp		Teilflächen-Nr.	1
Biotoptyp	Sonstiger Mischwald, naturfern (2000)	Biotoptyp	WY
- Zusatz	schwaches bis mittleres Baumholz, Brusthöhendurchmesser 13 - < 50 cm (2)	- gesetzl. Grundl.	
FFH-LRT		FFH-LRT	
Beschreibung		Entw.potential LRT	
		Hauptfläche	Ja
		Flächenanteil	100 %
		FFH-Unters.Fläche	Nein
		Saatgutfläche	Nein

Erhebungsbogen

B

Projekt	Biotopkartierung Hamburg	Interne Nr.	115429
		DK5 DK5-GK	5234 5236
Handlungsbedarf	Nein	DK5 - Name	Blankenese
Bearbeitung	BEG	Biotop-Nr. alt	1 1
Räumliche Abbildung	Fläche	Kartierung	25.06.2017
Anzahl Abschnitte	1	Fläche / Länge [m²/m]	4788,0118
		Breite (lineare Abb.) [m]	

Weitere Angaben

Merkmal	Wert
Standort, Relief	
Relief	eben, Böschung
Neigung - Gelände	N3 - mittel geneigt (9-18 %)
Ausrichtung	SE - Südost
Belichtung	6 - halbsonnig bis halbschattig
Luft	keine Besonderheiten
Zusätze - Btyp	2 - schwaches bis mittleres Baumholz, Brusthöhendurchmesser 20 - 50 cm
Veg. - Höhe	
Gesamt, durchschn.	22.00 m

Zeigerwerte der Pflanzenartenliste (Auswertung)

Standort	Belichtung	halbschattig	5,2
Boden	Feuchte	frisch und mäßig frisch	5,4
	Stickstoff (N)	stickstoffreich	6,6
	Reaktion	schwach sauer	6,4
Vegetation	Mahdverträglichkeit	schnittempfindlich bis mäßig schnittverträglich	3,6
Zeigerwerte	Futterwert	sehr geringwertiges Futter	1,5
	Wechselfeuchteanzeiger		0
	Giftpflanzen		0
	Überschw.anzeiger		0

Pflanzenartenliste

Gruppe / Pflanzenart	MS	M	W	Vs	St	PA	Ph	Sz	VS	V	G	cf	§	Rote Liste				
														HH	ND	SH	D	
Tracheobionta (Gefäßpflanzen)																		
Acer platanoides (Spitz-Ahorn)	7	h																
Acer pseudoplatanus (Berg-Ahorn)	7	h																
Aegopodium podagraria (Giersch)	7	w																
Agrostis gigantea (Riesen-Straußgras)	7	w																
Alliaria petiolata (Knoblauchsrauke)	7	w																
Betula pendula (Hänge-Birke)	7	w																
Calystegia sepium (Zaun-Winde)	7	w																
Convallaria majalis (Maiglöckchen)	7	l																
Corylus avellana (Haselnuss)	7	l																
Crataegus monogyna (Eingrifflicher Weißdorn)	7	w																
Dactylis glomerata (Wiesen-Knäuelgras)	7	w																
Dryopteris carthusiana (Dorniger Wurmfarne)	7	z																
Dryopteris filix-mas (Gewöhnlicher Wurmfarne)	7	w																
Fagus sylvatica (Rotbuche)	7	z																
Fraxinus excelsior (Gewöhnliche Esche)	7	z																
Galeobdolon argentatum (Garten Goldnessel)	7	h																
Galeopsis tetrahit (Gewöhnlicher Holzzahn)	7	z																
Geum urbanum (Echte Nelkenwurz)	7	l																
Glechoma hederacea (Gundermann)	7	z																
Impatiens parviflora (Kleinblütiges Springkraut)	7	h																
Lonicera periclymenum (Wald-Geißblatt)	7	w																

Erhebungsbogen

B

Projekt	Biotopkartierung Hamburg	Interne Nr.	115429
		DK5 DK5-GK	5234 5236
Handlungsbedarf	Nein	DK5 - Name	Blankenese
Bearbeitung	BEG	Biotop-Nr. alt	1 1
Räumliche Abbildung	Fläche	Kartierung	25.06.2017
Anzahl Abschnitte	1	Fläche / Länge [m²/m]	4788,0118
		Breite (lineare Abb.) [m]	

Pflanzenartenliste

Gruppe / Pflanzenart	MS	M	W	Vs	St	PA	Ph	Sz	VS	V	G	cf	Rote Liste						
													§	HH	ND	SH	D		
Philadelphus coronarius (Europäischer Pfeifenstrauch)	7	z																	
Pinus sylvestris (Wald-Kiefer)	7	z																	
Poa nemoralis (Hain-Rispengras)	7	w																	
Quercus robur (Stiel-Eiche)	7	h																	
Quercus rubra (Rot-Eiche)	7	z																	
Quercus spec. (Eiche)	7	w																	
Rhododendron spec. (Rhododendron)	7	h																	
Robinia pseudoacacia (Robinie)	7	z																	
Rubus fruticosus agg. (Artengruppe Echte Brombeere)	7	h																	
Rubus idaeus (Himbeere)	7	w																	
Rumex obtusifolius (Stumpfbblätteriger Ampfer)	7	w																	
Sambucus nigra (Schwarzer Holunder)	7	z																	
Sorbus aucuparia (Eberesche)	7	z																	
Stellaria media (Vogelmiere)	7	w																	
Taxus baccata (Gemeine Eibe)	7	w												b		3			V
Urtica dioica (Große Brennessel)	7	h																	
Anzahl Rote Liste Arten															1		1		
Anzahl Arten																	37		

MS: Mengensystem; M: Mengenangabe, W: Bewertung der Art (FFH-Monitoring), Vs: Vegetationsschicht, St: Status, PA: Autor Phänologie; Ph: Phänologie, Sz: Soziabilität, VS: Vitalitätssystem; V: Vitalität, G: Geschlecht, cf: unsichere Bestimmung, §: Schutz nach BNatSchG, HH: Rote Liste Hamburg, Nds: Rote Liste Niedersachsen, SH: Rote Liste Schleswig-Holstein, D: Rote Liste Deutschland