

# Erhebungsbogen

**B**

<b>Projekt</b>	Biotopkartierung Hamburg		<b>Interne Nr.</b>	3618	
			<b>DK5   DK5-GK</b>	<b>5234</b>	5236
<b>Handlungsbedarf</b>	Nein		<b>DK5 - Name</b>	Blankenese	
<b>Bearbeitung</b>	NET	<b>Kopie</b>	<b>Biotop-Nr.   alt</b>	<b>1</b>	1
<b>Räumliche Abbildung</b>	Fläche		<b>Kartierung</b>	23.08.2001	
<b>Anzahl Abschnitte</b>	1		<b>Fläche / Länge [m<sup>2</sup>/m]</b>	4788,0118	
			<b>Breite (lineare Abb.) [m]</b>		

<b>Gesetzlicher Schutz</b>	_ kein gesetzl. Schutz kein gesetzlich geschütztes Biotop		<b>Schutz nur teilweise</b>	<b>Nein</b>
----------------------------	---	--	-----------------------------	-------------

<b>Gesamtbewertung</b>	5	Noch wertvoll, gut entwicklungsfähig		
- <b>Alter</b>	6	Biotop mittleren Alters, 50 bis 100 Jahre		
- <b>Belastungsgrad</b>	5	Flächenhaft mittlere oder örtlich starke Belastung		
- <b>Ökolog. Funktion</b>	6	Hohe Bedeutung in einem Biotopkomplex, für den lokalen Biotopverbund oder als Puffer		
- <b>Seltenheit</b>	4	Verbr. Biotoptyp ohne biotoptypische Artenvielfalt, Ubiquisten		

## Bestandsbeschreibung

Extensiv gepflegte Grünanlage innerhalb eines Wohngebietes mit unterholzreichem bodensaurem Laubmischwald aus älteren Stieleichen, Hängebirken, Ahorn, Rotbuchen und eingestreuten Kiefern (Stammdurchmesser über 0,4 m). In der Mitte mit einer ca. 4 m hoch ansteigenden Böschung. In der Nordhälfte mit Rhododendron- und Pfeifenstrauchanpflanzungen als Überbleibsel der ehemaligen Grünanlage, jedoch überall dicht nachwachsender Spitz-Ahorn, Berg-Ahorn, Holunder, Vogelbeere, flächig üppig wucherndes Brombeergebüsch. Auf alten Gartenmüllablagerungen wachsen hohe Brennesselfluren, sonst häufig Springkraut, Goldnessel, Gräser, Giersch u.a. Ruderalpflanzen. Durch das Wäldchen führt ein Wanderweg. Brutgebiet mehrerer Vogelarten.

## Vorkommen an Biotoptypen

1	TF	Typ	HF	F.Anteil
2	BTYP	Biotoptyp	- gesetzl. Grundl.	
3	Zusatz	Zusatz zum Biotoptypen		
4	LRT	Lebensraumtyp		
1	1		Ja	100 %
2	WY	Sonstiger Mischwald, naturfern (2000)		
3	2	schwaches bis mittleres Baumholz, Brusthöhendurchmesser 13 - < 50 cm (2)		

## Räumliche Lage

<b>Lagebeschreibung</b>	Am Kuulsbarg			
<b>Nachbarnutzung/en</b>	Wohnen			
<b>Rechtswert (X)</b>	552907	<b>Hochwert (Y)</b>	5935970	
<b>Bezirk</b>	Altona	<b>Naturraum</b>	Blankeneser Höhenzug (696.00)	
<b>Stadtteil (OT-Nr.)</b>	Blankenese (224)	<b>Gemarkung</b>	Dockenhuden (204)	
<b>Digitaler Grünplan</b>	<input type="checkbox"/> Hafengesamtgebiet	<input type="checkbox"/> Ramsargebiet	<input type="checkbox"/> EG-Vogelschutzgeb.	<input type="checkbox"/>
<b>Ausgleichsflächen</b>	<input type="checkbox"/> Biosphärenreservat	<input type="checkbox"/> Nationalpark	<input type="checkbox"/>	
<b>NSG / ND / LSG</b>				
<b>FFH-GEBIET</b>				
<b>Wasserschutzgebiet</b>	Boursberg (geplante Erweiterung) [ 3 / Anteil: 100% ]			

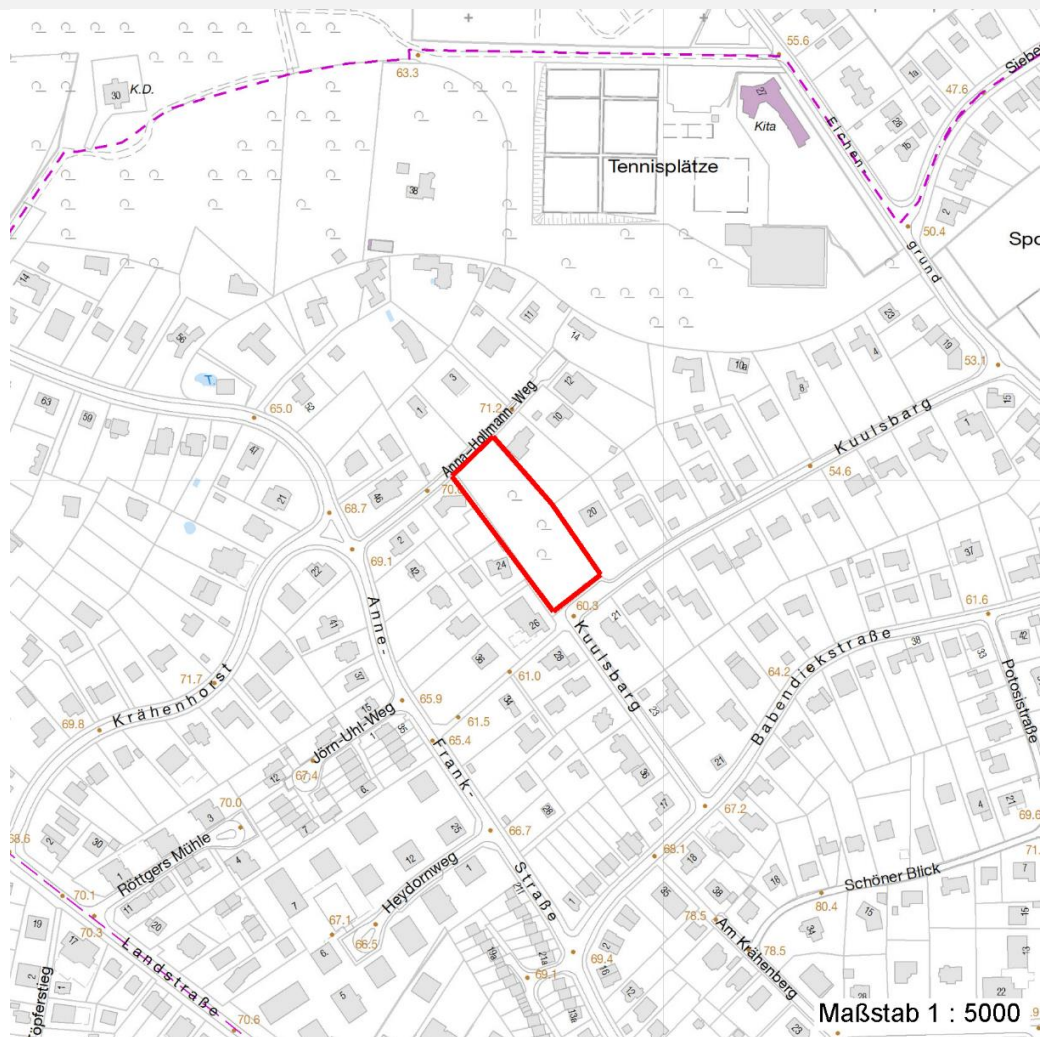
# Erhebungsbogen

**B**

<b>Projekt</b>	Biotopkartierung Hamburg	<b>Interne Nr.</b>	3618
		<b>DK5   DK5-GK</b>	<b>5234</b> 5236
		<b>DK5 - Name</b>	Blankenese
<b>Handlungsbedarf</b>	Nein	<b>Biotop-Nr.   alt</b>	<b>1</b> 1
<b>Bearbeitung</b>	NET	<b>Kartierung</b>	23.08.2001
<b>Räumliche Abbildung</b>	Fläche	<b>Fläche / Länge [m<sup>2</sup>/m]</b>	4788,0118
<b>Anzahl Abschnitte</b>	1	<b>Breite (lineare Abb.) [m]</b>	

## Räumliche Lage

Karte



## Weitere Erhebungsbögen

Interne Nr.	Interne Nr. Zuordnung	DK5	Biotop-Nr.	Kartierung	Zuordnung	DK5 (GK)	Biotop-Nr. (alt)
3618	3617	5234	1	15.07.1987	K	5236	1
3618	3619	5234	1	15.07.2009	K	5236	1
3618	3619	5234	1	15.07.2009	N	5236	1
3618	115429	5234	1	25.06.2017	K	5236	1

Zuordnung: N = nachfolgende Kartierung, K = weitere Kartierungen (zeitlich vorher oder nachher)

## Foto

Interne Nr.	Index	Dateiname	Aufnahmerichtung
23475	0	5234_1_230801_1.JPG	

# Erhebungsbogen

**B**

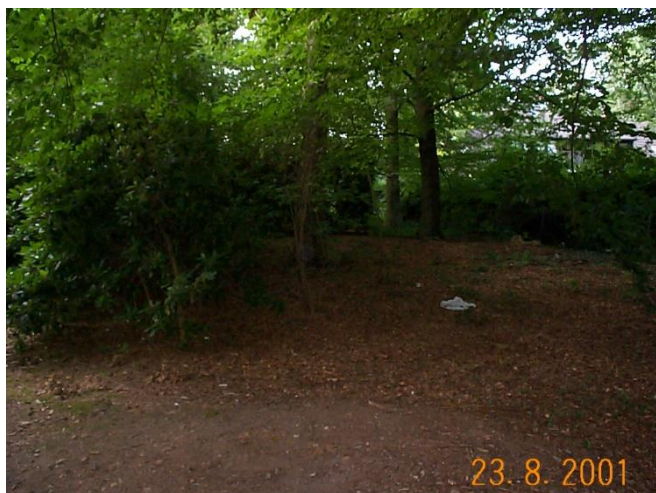
<b>Projekt</b>	Biotopkartierung Hamburg		<b>Interne Nr.</b>	3618	
			<b>DK5   DK5-GK</b>	<b>5234</b>	5236
<b>Handlungsbedarf</b>	Nein		<b>DK5 - Name</b>	Blankenese	
<b>Bearbeitung</b>	NET	<b>Kopie</b>	Nein	<b>Biotop-Nr.   alt</b>	<b>1</b> 1
<b>Räumliche Abbildung</b>	Fläche		<b>Kartierung</b>	23.08.2001	
<b>Anzahl Abschnitte</b>	1		<b>Fläche / Länge [m<sup>2</sup>/m]</b>	4788,0118	
			<b>Breite (lineare Abb.) [m]</b>		

## Weitere Angaben

Merkmal	Wert
<b>Auswertung</b>	
Gefährdung / Einflüsse	Ablagerung von Muell / Gartenabfaellen Trittbelastung durch Hunde
Wertgesichtspunkte	Beimischung nicht heimischer Arten vor allem in der Strauchschicht Vorkommen von Altholz Wichtige oekologische Ausgleichsflaeche zu naturnahem Laubwald Dominanz von Laubgehölzen Naturverjüngung
zoologisch bedeutsame Strukturen	Dichte spontane Gebüsche Spontane Vegetation jeder Form Totholz
Bedeutung für Tiergruppe	Vögel
Ziele der Entwicklung	Naturnaher Laubwald
Maßnahmen	Beseitigen von Muell, Gartenabfaellen u.a Entfernung (folgender Baeume und Straeucher) standortfremde Ziersträucher

## Foto

<b>Fotodatei</b>	5234_1_230801_1.JPG	<b>Fotodatei</b>	
<b>Bildbeschreibung</b>		<b>Bildbeschreibung</b>	
<b>Aufnahmerichtung</b>		<b>Aufnahmerichtung</b>	



# Erhebungsbogen

**B**

<b>Projekt</b>	Biotopkartierung Hamburg	<b>Interne Nr.</b>	3618
		<b>DK5   DK5-GK</b>	<b>5234</b> 5236
<b>Handlungsbedarf</b>	Nein	<b>DK5 - Name</b>	Blankenese
<b>Bearbeitung</b>	NET	<b>Biotop-Nr.   alt</b>	<b>1</b> 1
<b>Räumliche Abbildung</b>	Fläche	<b>Kartierung</b>	23.08.2001
<b>Anzahl Abschnitte</b>	1	<b>Fläche / Länge [m<sup>2</sup>/m]</b>	4788,0118
		<b>Breite (lineare Abb.) [m]</b>	

## Teilflächenbeschreibung

<b>Teilflächentyp</b>		<b>Teilflächen-Nr.</b>	1
<b>Biotoptyp</b>	Sonstiger Mischwald, naturfern (2000)	<b>Biotoptyp</b>	WY
<b>- Zusatz</b>	schwaches bis mittleres Baumholz, Brusthöhendurchmesser 13 - < 50 cm (2)	<b>- gesetzl. Grundl.</b>	
<b>FFH-LRT</b>		<b>FFH-LRT</b>	
<b>Beschreibung</b>	Standort: Substrat: Erde (natürlich)	<b>Entw.potential LRT</b>	
		<b>Hauptfläche</b>	Ja
		<b>Flächenanteil</b>	100 %
		<b>FFH-Unters.Fläche</b>	Nein
		<b>Saatgutfläche</b>	Nein

## Weitere Angaben

Merkmal	Wert
<b>Boden</b>	
Feuchte	6 - mäßig feucht und wechselfeucht
Stickstoffgehalt	7 - stickstoffreich
<b>Standort, Relief</b>	
Relief	eben, Böschung
Neigung - Gelände	N3 - mittel geneigt (9-18 %)
Ausrichtung	SE - Südost
Belichtung	4 - schattig bis halbschattig
Luft	keine Besonderheiten
Zusätze - Btyp	3 - starkes Baumholz, Brusthöhendurchmesser 50 - 80 cm
<b>Veg. - Deckg./Ant.</b>	
Gesamt	100 %
1. Baumschicht	90 %
Strauchschicht	70 %
1. Krautschicht	90 %
<b>Veg. - Höhe</b>	
Gesamt, durchschn.	18.00 m

## Zeigerwerte der Pflanzenartenliste (Auswertung)

<b>Standort</b>	<b>Belichtung</b>	halbsonnig bis halbschattig	5,5
<b>Boden</b>	<b>Feuchte</b>	frisch und mäßig frisch	5,3
	<b>Stickstoff (N)</b>	stickstoffreich	7
	<b>Reaktion</b>	schwach sauer	5,9
<b>Vegetation</b>	<b>Mahdverträglichkeit</b>	schnittempfindlich bis mäßig schnittverträglich	3,8
<b>Zeigerwerte</b>	<b>Futterwert</b>	fast wertloses Futter	1,5
	<b>Wechselfeuchteanzeiger</b>		1
	<b>Giftpflanzen</b>		2
	<b>Überschw.anzeiger</b>		0

# Erhebungsbogen

**B**

<b>Projekt</b>	Biotopkartierung Hamburg		<b>Interne Nr.</b>	3618
			<b>DK5   DK5-GK</b>	<b>5234</b> 5236
<b>Handlungsbedarf</b>	Nein		<b>DK5 - Name</b>	Blankenese
<b>Bearbeitung</b>	NET	<b>Kopie</b>	<b>Biotop-Nr.   alt</b>	<b>1</b> 1
<b>Räumliche Abbildung</b>	Fläche	Nein	<b>Kartierung</b>	23.08.2001
<b>Anzahl Abschnitte</b>	1		<b>Fläche / Länge [m<sup>2</sup>/m]</b>	4788,0118
			<b>Breite (lineare Abb.) [m]</b>	

## Pflanzenartenliste

Gruppe / Pflanzenart	MS	M	W	Vs	St	PA	Ph	Sz	VS	V	G	cf	Rote Liste				
													§	HH	ND	SH	D
<b>Tracheobionta (Gefäßpflanzen)</b>																	
Acer platanoides (Spitz-Ahorn)	7	h		B1													
Acer platanoides (Spitz-Ahorn)	7	h		S													
Acer pseudoplatanus (Berg-Ahorn)	7	w		S													
Aegopodium podagraria (Giersch)	7	w		K1													
Agrostis capillaris (Rotes Straußgras)	7	w		K1													
Agrostis gigantea (Riesen-Straußgras)	7	w		K1													
Alliaria petiolata (Knoblauchsrauke)	7	w		K1													
Betula pendula (Hänge-Birke)	7	w		B1													
Chaerophyllum temulum (Hecken-Kälberkropf)	7	w		K1													
Convallaria majalis (Maiglöckchen)	7	w		K1													
Corylus avellana (Haselnuss)	7	w		S													
Dactylis glomerata (Wiesen-Knäuelgras)	7	w		K1													
Digitalis purpurea (Roter Fingerhut)	7	w		K1													
Dryopteris filix-mas (Gewöhnlicher Wurmfarne)	7	w		K1													
Equisetum arvense (Acker-Schachtelhalm)	7	w		K1													
Fagus sylvatica (Rotbuche)	7	z		B1													
Galeobdolon luteum (Echte Goldnessel)	7	h		K1									V				
Glechoma hederacea (Gundermann)	7	z		K1													
Impatiens parviflora (Kleinblütiges Springkraut)	7	h		K1													
Lonicera periclymenum (Wald-Geißblatt)	7	w		K1													
Milium effusum (Wald-Flattergras)	7	w		K1													
Moehringia trinervia (Dreinerlige Nabelmiere)	7	w		K1													
Philadelphus coronarius (Europäischer Pfeifenstrauch)	7	z		S													
Pinus sylvestris (Wald-Kiefer)	7	z		B1													
Poa nemoralis (Hain-Rispengras)	7	w		K1													
Polygonatum multiflorum (Vielblütige Weißwurz)	7	w		K1													
Quercus robur (Stiel-Eiche)	7	h		B1													
Rhododendron spec. (Rhododendron)	7	h		S													
Rubus fruticosus agg. (Artengruppe Echte Brombeere)	7	h		K1													
Rubus idaeus (Himbeere)	7	w		K1													
Rumex obtusifolius (Stumpfbblätteriger Ampfer)	7	w		K1													
Sambucus nigra (Schwarzer Holunder)	7	h		S													
Sambucus racemosa (Trauben-Holunder)	7	w		S													
Scrophularia nodosa (Knotige Braunwurz)	7	w		K1													
Sorbus aucuparia (Eberesche)	7	h		S													
Stellaria media (Vogelmiere)	7	w		K1													
Taxus baccata (Gemeine Eibe)	7	w		K1									b	3	V		
Urtica dioica (Große Brennnessel)	7	h		K1													
														<b>Anzahl Rote Liste Arten</b>	<b>1</b>	<b>1</b>	<b>1</b>
														<b>Anzahl Arten</b>	<b>37</b>		

MS: Mengensystem; M: Mengenangabe, W: Bewertung der Art (FFH-Monitoring), Vs: Vegetationsschicht, St: Status, PA: Autor Phänologie; Ph: Phänologie, Sz: Soziabilität, VS: Vitalitätssystem; V: Vitalität, G: Geschlecht, cf: unsichere Bestimmung, §: Schutz nach BNatSchG, HH: Rote Liste Hamburg, Nds: Rote Liste Niedersachsen, SH: Rote Liste Schleswig-Holstein, D: Rote Liste Deutschland