

# Erhebungsbogen

**B**

<b>Projekt</b>	Biotopkartierung Hamburg, Datenbestand aus FoxPro	<b>Interne Nr.</b>	3617
		<b>DK5   DK5-GK</b>	<b>5234</b> 5236
<b>Handlungsbedarf</b>	Nein	<b>DK5 - Name</b>	Blankenese
<b>Bearbeitung</b>	HET <b>Kopie</b> Nein	<b>Biotop-Nr.   alt</b>	<b>1</b> 1
<b>Räumliche Abbildung</b>	Fläche	<b>Kartierung</b>	15.07.1987
<b>Anzahl Abschnitte</b>	1	<b>Fläche / Länge [m²/m]</b>	4788,0118
		<b>Breite (lineare Abb.) [m]</b>	

**Gesetzlicher Schutz** \_ kein gesetzl. Schutz kein gesetzlich geschütztes Biotop **Schutz nur teilweise** Nein

**Gesamtbewertung** 0 keine Angabe

- Alter
- Belastungsgrad
- Ökolog. Funktion
- Seltenheit

## Bestandsbeschreibung

Verwilderte Grünanlage innerhalb eines Wohngebietes mit unterholzreichem bodensaurem Laubmischwald WLE aus älteren Hängebirken, Stiel-Eichen, Ahorn und eingestreuten Kiefern, Douglasien (Stammdurchmesser über 0,4 m). In der Mitte mit einer ca. 4 m hoch ansteigenden Böschung, die teilweise durch ständigen Vertritt völlig vegetationslos geworden ist. In der Nordhälfte mit Rhododendron- und Pfeifenstrauchanpflanzungen als Überbleibsel der ehemaligen Grünanlage, jedoch überall dicht nachwachsender Spitz-Ahorn, Berg-Ahorn, Holunder, Vogelbeere, fleckenweise üppig wucherndes Brombeergebüsch.

Auf alten Gartenmüllablagerungen wachsen hohe Brennesselfluren, sonst häufig Springkraut, Goldnessel, Gräser, Giersch u.a. Ruderalpflanzen. Durch das Wäldchen führt ein Wanderweg. Brutgebiet mehrerer Vogelarten.

Vögel: Rotkehlchen, Blaumeise, Zaunkönig, Heckenbraunelle, Kleiber, Amsel

Wertstufe: 5

Spezielle Nutzungen: Erholung

Nutzungsintensität: verwildert

Vorkommende Pflanzengesellschaften: o.A

## Vorkommen an Biotoptypen

1	TF	Typ	HF	F.Anteil
2	BTYP	Biotoptyp		- gesetzl. Grundl.
3	Zusatz	Zusatz zum Biotoptypen		
4	LRT	Lebensraumtyp		
1	1		Ja	100 %
2	WQ	Bodensaurer Eichen-Mischwald (2000)		
4	kein LRT	kein Lebensraumtyp nach FFH-Richtlinie		

## Räumliche Lage

<b>Lagebeschreibung</b>	Am Kuulsbarg		
<b>Nachbarnutzung/en</b>			
<b>Rechtswert (X)</b>	552907	<b>Hochwert (Y)</b>	5935970
<b>Bezirk</b>	Altona	<b>Naturraum</b>	Blankeneser Höhenzug (696.00)
<b>Stadtteil (OT-Nr.)</b>	Blankenese (224)	<b>Gemarkung</b>	Dockenhuden (204)
<b>Digitaler Grünplan</b>	<input type="checkbox"/> <b>Hafengesamtgebiet</b>	<input type="checkbox"/> <b>Ramsargebiet</b>	<input type="checkbox"/> <b>EG-Vogelschutzgeb.</b>
<b>Ausgleichsflächen</b>	<input type="checkbox"/> <b>Biosphärenreservat</b>	<input type="checkbox"/> <b>Nationalpark</b>	<input type="checkbox"/>
<b>NSG / ND / LSG</b>			
<b>FFH-GEBIET</b>			

# Erhebungsbogen

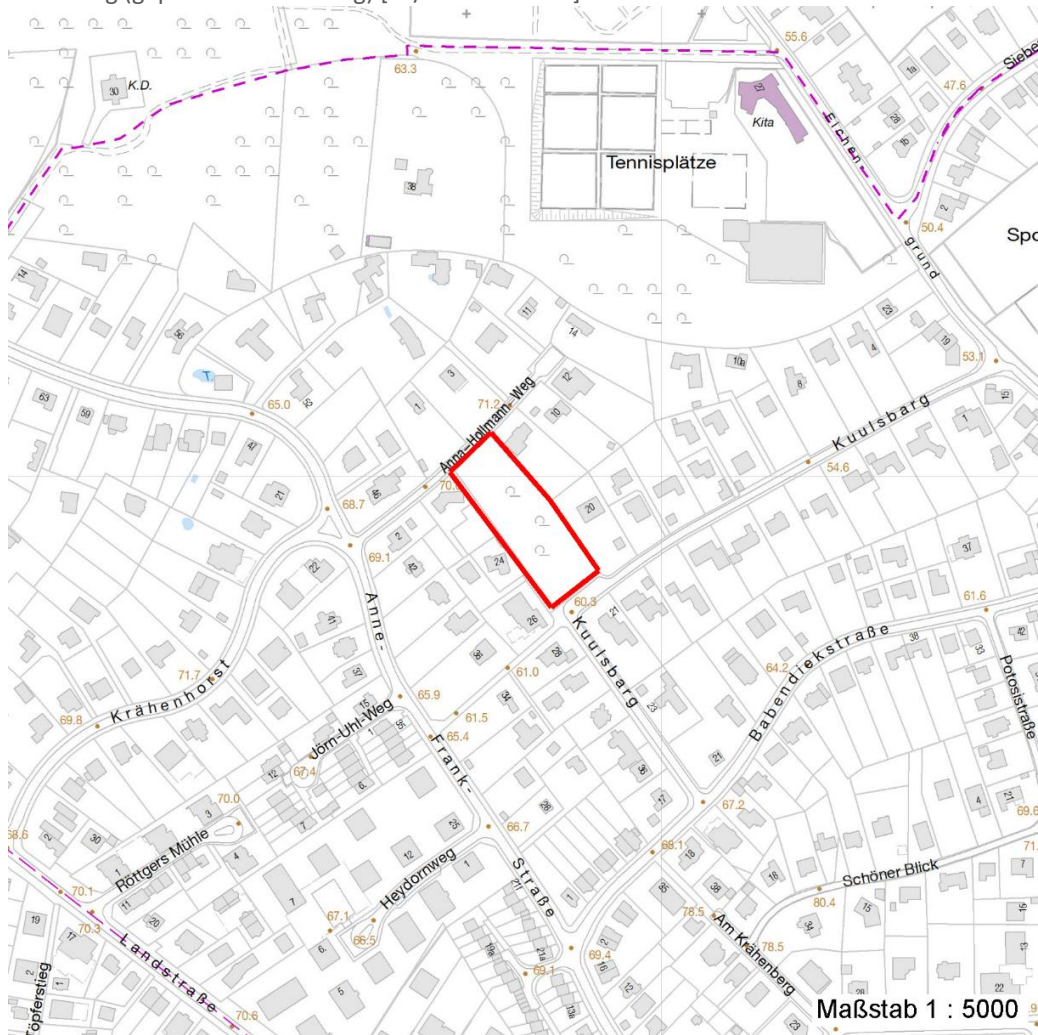
**B**

<b>Projekt</b>	Biotopkartierung Hamburg, Datenbestand aus FoxPro	<b>Interne Nr.</b>	3617
		<b>DK5   DK5-GK</b>	<b>5234</b> 5236
		<b>DK5 - Name</b>	Blankenese
<b>Handlungsbedarf</b>	Nein	<b>Biotop-Nr.   alt</b>	<b>1</b> 1
<b>Bearbeitung</b>	HET	<b>Kartierung</b>	15.07.1987
<b>Räumliche Abbildung</b>	Fläche	<b>Fläche / Länge [m<sup>2</sup>/m]</b>	4788,0118
<b>Anzahl Abschnitte</b>	1	<b>Breite (lineare Abb.) [m]</b>	

## Räumliche Lage

**Wasserschutzgebiet  
Karte**

Bausberg (geplante Erweiterung) [ 3 / Anteil: 100% ]



## Weitere Erhebungsbögen

Interne Nr.	Interne Nr. Zuordnung	DK5	Biotop-Nr.	Kartierung	Zuordnung	DK5 (GK)	Biotop-Nr. (alt)
3617	3618	5234	1	23.08.2001	K	5236	1
3617	3619	5234	1	15.07.2009	K	5236	1
3617	115429	5234	1	25.06.2017	K	5236	1

Zuordnung: N = nachfolgende Kartierung, K = weitere Kartierungen (zeitlich vorher oder nachher)

## Weitere Angaben

Merkmal	Wert
<b>Auswertung</b>	
Gefährdung / Einflüsse	Trittbelastung durch Erholungsnutzung Ablagerung von Muell / Gartenabfaellen Trittbelastung durch Hunde

# Erhebungsbogen

**B**

<b>Projekt</b>	Biotopkartierung Hamburg, Datenbestand aus FoxPro	<b>Interne Nr.</b>	3617
		<b>DK5   DK5-GK</b>	<b>5234</b> 5236
<b>Handlungsbedarf</b>	Nein	<b>DK5 - Name</b>	Blankenese
<b>Bearbeitung</b>	HET	<b>Biotop-Nr.   alt</b>	<b>1</b> 1
<b>Räumliche Abbildung</b>	Fläche	<b>Kartierung</b>	15.07.1987
<b>Anzahl Abschnitte</b>	1	<b>Fläche / Länge [m<sup>2</sup>/m]</b>	4788,0118
		<b>Breite (lineare Abb.) [m]</b>	

## Weitere Angaben

Merkmal	Wert
Wertgesichtspunkte	Oekologisch positive Entwicklungstendenz zu Vorkommen von Altholz Wichtige oekologische Ausgleichsflaeche zu naturnahem Laubwald Dominanz von Laubgehölzen Naturverjüngung
zoologisch bedeutsame Strukturen	Dichte spontane Gebüsche Totholz Spontane Vegetation jeder Form
Bedeutung für Tiergruppe Maßnahmen	Vögel Beseitigen von Muell, Gartenabfaellen u.a Entfernung (folgender Baeume und Straeucher) standortfremde Ziersträucher

## Teilflächenbeschreibung

<b>Teilflächentyp</b>		<b>Teilflächen-Nr.</b>	1
<b>Biotoptyp</b>	Bodensaurer Eichen-Mischwald (2000)	<b>Biotoptyp</b>	WQ
- <b>Zusatz</b>		- <b>gesetzl. Grundl.</b>	
<b>FFH-LRT</b>	kein Lebensraumtyp nach FFH-Richtlinie	<b>FFH-LRT</b>	kein LRT
<b>Beschreibung</b>		<b>Entw.potential LRT</b>	
Standort: Substrat: Erde (natürlich)		<b>Hauptfläche</b>	Ja
		<b>Flächenanteil</b>	100 %
		<b>FFH-Unters.Fläche</b>	Nein
		<b>Saatgutfläche</b>	Nein

## Weitere Angaben

Merkmal	Wert
<b>Boden</b>	
Feuchte	6 - mäßig feucht und wechselfeucht
Stickstoffgehalt	7 - stickstoffreich
<b>Standort, Relief</b>	
Relief	eben, Böschung
Luft	keine Besonderheiten
<b>Veg. - Deckg./Ant.</b>	
1. Baumschicht	90 %
Strauchschicht	70 %
1. Krautschicht	90 %

<b>Projekt</b>	Biotopkartierung Hamburg, Datenbestand aus FoxPro	<b>Interne Nr.</b> DK5   DK5-GK DK5 - Name	3617 5234 Blankenese	5236
<b>Handlungsbedarf</b>	Nein	<b>Biotop-Nr.   alt</b>	1	1
<b>Bearbeitung</b>	HET	<b>Kartierung</b>	15.07.1987	
<b>Räumliche Abbildung</b>	Fläche	<b>Fläche / Länge [m²/m]</b>	4788,0118	
<b>Anzahl Abschnitte</b>	1	<b>Breite (lineare Abb.) [m]</b>		

**Zeigerwerte der Pflanzenartenliste (Auswertung)**

<b>Standort</b>	<b>Belichtung</b>	halbsonnig bis halbschattig	6
<b>Boden</b>	<b>Feuchte</b>	frisch und mäßig frisch	5,3
	<b>Stickstoff (N)</b>	sehr stickstoffreich	7,5
	<b>Reaktion</b>	schwach sauer	6,4
<b>Vegetation</b>	<b>Mahdverträglichkeit</b>	schnittempfindlich bis mäßig schnittverträglich	3,5
<b>Zeigerwerte</b>	<b>Futterwert</b>	sehr geringwertiges Futter	1,6
	<b>Wechselfeuchteanzeiger</b>		1
	<b>Giftpflanzen</b>		1
	<b>Überschw.anzeiger</b>		0

**Pflanzenartenliste**

Gruppe / Pflanzenart	MS	M	W	Vs	St	PA	Ph	Sz	VS	V	G	cf	§	Rote Liste			
														HH	ND	SH	D
<b>Tracheobionta (Gefäßpflanzen)</b>																	
Acer platanoides (Spitz-Ahorn)	7	h		-													
Acer pseudoplatanus (Berg-Ahorn)	1	+		-													
Aegopodium podagraria (Giersch)	1	+		K1													
Agrostis capillaris (Rotes Straußgras)	1	+		K1													
Agrostis gigantea (Riesen-Straußgras)	1	+		K1													
Alliaria petiolata (Knoblauchsrauke)	1	+		K1													
Betula pendula (Hänge-Birke)	7	h		-													
Chaerophyllum temulum (Hecken-Kälberkropf)	1	+		K1													
Convallaria majalis (Maiglöckchen)	1	+		K1													
Dactylis glomerata (Wiesen-Knäuelgras)	1	+		K1													
Digitalis purpurea (Roter Fingerhut)	1	+		K1													
Equisetum arvense (Acker-Schachtelhalm)	1	+		K1													
Fagus sylvatica (Rotbuche)	1	+		-													
Galeobdolon luteum (Echte Goldnessel)	1	+		K1									V				
Galeopsis spec. (Hohlzahn)	1	+		K1													
Glechoma hederacea (Gundermann)	1	+		K1													
Impatiens parviflora (Kleinblütiges Springkraut)	7	h		K1													
Lonicera periclymenum (Wald-Geißblatt)	1	+		S													
Milium effusum (Wald-Flattergras)	1	+		K1													
Moehringia trinervia (Dreinervige Nabelmiere)	1	+		K1													
Philadelphus coronarius (Europäischer Pfeifenstrauch)	1	+		S													
Pinus sylvestris (Wald-Kiefer)	1	+		-													
Poa nemoralis (Hain-Rispengras)	1	+		K1													
Polygonatum multiflorum (Vielblütige Weißwurz)	1	+		K1													
Pseudotsuga menziesii (Douglasie)	1	+		-													
Quercus robur (Stiel-Eiche)	7	h		-													
Rhododendron spec. (Rhododendron)	1	+		S													
Rubus fruticosus agg. (Artengruppe Echte Brombeere)	7	h		S													
Rubus idaeus (Himbeere)	1	+		S													
Rumex obtusifolius (Stumpfbblätteriger Ampfer)	1	+		K1													
Sambucus nigra (Schwarzer Holunder)	7	h		S													
Sambucus racemosa (Trauben-Holunder)	1	+		S													
Sorbus aucuparia (Eberesche)	1	+		-													
Stellaria media (Vogelmiere)	1	+		K1													

# Erhebungsbogen

**B**

<b>Projekt</b>	Biotopkartierung Hamburg, Datenbestand aus FoxPro	<b>Interne Nr.</b>	3617
		<b>DK5   DK5-GK</b>	<b>5234</b> 5236
<b>Handlungsbedarf</b>	Nein	<b>DK5 - Name</b>	Blankenese
<b>Bearbeitung</b>	HET	<b>Biotop-Nr.   alt</b>	<b>1</b> 1
<b>Räumliche Abbildung</b>	Fläche	<b>Kartierung</b>	15.07.1987
<b>Anzahl Abschnitte</b>	1	<b>Fläche / Länge [m<sup>2</sup>/m]</b>	4788,0118
		<b>Breite (lineare Abb.) [m]</b>	

## Pflanzenartenliste

Gruppe / Pflanzenart	MS	M	W	Vs	St	PA	Ph	Sz	VS	V	G	cf	§	Rote Liste				
														HH	ND	SH	D	
Urtica dioica (Große Brennessel)	7		h															
	<b>Anzahl Rote Liste Arten</b>													<b>1</b>				
	<b>Anzahl Arten</b>													<b>35</b>				

MS: Mengensystem; M: Mengenangabe, W: Bewertung der Art (FFH-Monitoring), Vs: Vegetationsschicht, St: Status, PA: Autor Phänologie; Ph: Phänologie, Sz: Soziabilität, VS: Vitalitätssystem; V: Vitalität, G: Geschlecht, cf: unsichere Bestimmung, §: Schutz nach BNatSchG, HH: Rote Liste Hamburg, Nds: Rote Liste Niedersachsen, SH: Rote Liste Schleswig-Holstein, D: Rote Liste Deutschland