

# Erhebungsbogen

**B**

<b>Projekt</b>	Biotopkartierung Hamburg		<b>Interne Nr.</b>	115344
			<b>DK5   DK5-GK</b>	<b>5234</b>
<b>Handlungsbedarf</b>	Nein		<b>DK5 - Name</b>	Blankenese
<b>Bearbeitung</b>	BEG	<b>Kopie</b>	<b>Biotop-Nr.   alt</b>	<b>180</b>
<b>Räumliche Abbildung</b>	Fläche	Nein	<b>Kartierung</b>	20.07.2017
<b>Anzahl Abschnitte</b>	1		<b>Fläche / Länge [m<sup>2</sup>/m]</b>	9620,5373
			<b>Breite (lineare Abb.) [m]</b>	

<b>Gesetzlicher Schutz</b>	<b>§ 30 (2) 3.5 Wälder und Gebüsch trockenwarmer Standorte</b>	<b>Schutz nur teilweise</b>	<b>Nein</b>
----------------------------	--	-----------------------------	-------------

<b>Gesamtbewertung</b>	6 Wertvoll
– <b>Alter</b>	6 Biotop mittleren Alters, 50 bis 100 Jahre
– <b>Belastungsgrad</b>	6 Flächenhaft geringe oder örtlich stärkere oder Vorbelastung mit deutlichem Einfluß
– <b>Ökolog. Funktion</b>	6 Hohe Bedeutung in einem Biotopkomplex, für den lokalen Biotopverbund oder als Puffer
– <b>Seltenheit</b>	5 Seltener Biotoptyp, floristisch stark verarmt, ohne seltener Pflges. od. verbr. artenreicher Biotoptyp

## Bestandsbeschreibung

Kleiner Waldbereich mit Kiefern auf dem Gelände des Wasserwerkes Bausberg.  
 In den Vorkartierungen war die Fläche etwa doppelt so groß, der westliche Teil wird jetzt ausgegliedert, da er regelmäßig gemäht wird - somit einer Parklandschaft entspricht und damit kein Wald ist.  
 Der übriggebliebene Wald weist 2017 weniger Trockenzeiger dafür mehr Nitrophyten auf.  
 Der gesetzliche Schutz kann noch angenommen werden, wenn der Wald weiter schrumpft und/oder nitrifiziert entfällt der gesetzliche Schutz vermutlich zukünftig.  
 Die Fläche wurde um einen Punkt abgewert (auf 6).  
 Die Krautschicht ist vor allem am Rand ausgeprägt. In der Mitte des Waldes hat sich eine mächtige Laubmull-Schicht angesammelt

## Vorkommen an Biotoptypen

1	TF	Typ	HF	F.Anteil
2	BTYP	Biotoptyp	- gesetzl. Grundl.	
3	Zusatz	Zusatz zum Biotoptypen		
4	LRT	Lebensraumtyp		
1	1		Ja	100 %
2	WNK	Kiefernwald, naturnah, auf trocken-mageren Standorten (2000)		

## Räumliche Lage

<b>Lagebeschreibung</b>	Gelände Wasserwerk Bausberg		
<b>Nachbarnutzung/en</b>	Straße, Gebäude		
<b>Rechtswert (X)</b>	552094	<b>Hochwert (Y)</b>	5935515
<b>Bezirk</b>	Altona	<b>Naturraum</b>	Blankeneser Höhenzug (696.00)
<b>Stadtteil (OT-Nr.)</b>	Blankenese (223)	<b>Gemarkung</b>	Blankenese (203)
<b>Digitaler Grünplan</b>	<input type="checkbox"/> <b>Hafengesamtgebiet</b>	<input type="checkbox"/> <b>Ramsargebiet</b>	<input type="checkbox"/> <b>EG-Vogelschutzgeb.</b>
<b>Ausgleichsflächen</b>	<input type="checkbox"/> <b>Biosphärenreservat</b>	<input type="checkbox"/> <b>Nationalpark</b>	<input type="checkbox"/>
<b>NSG / ND / LSG</b>			
<b>FFH-GEBIET</b>			
<b>Wasserschutzgebiet</b>			

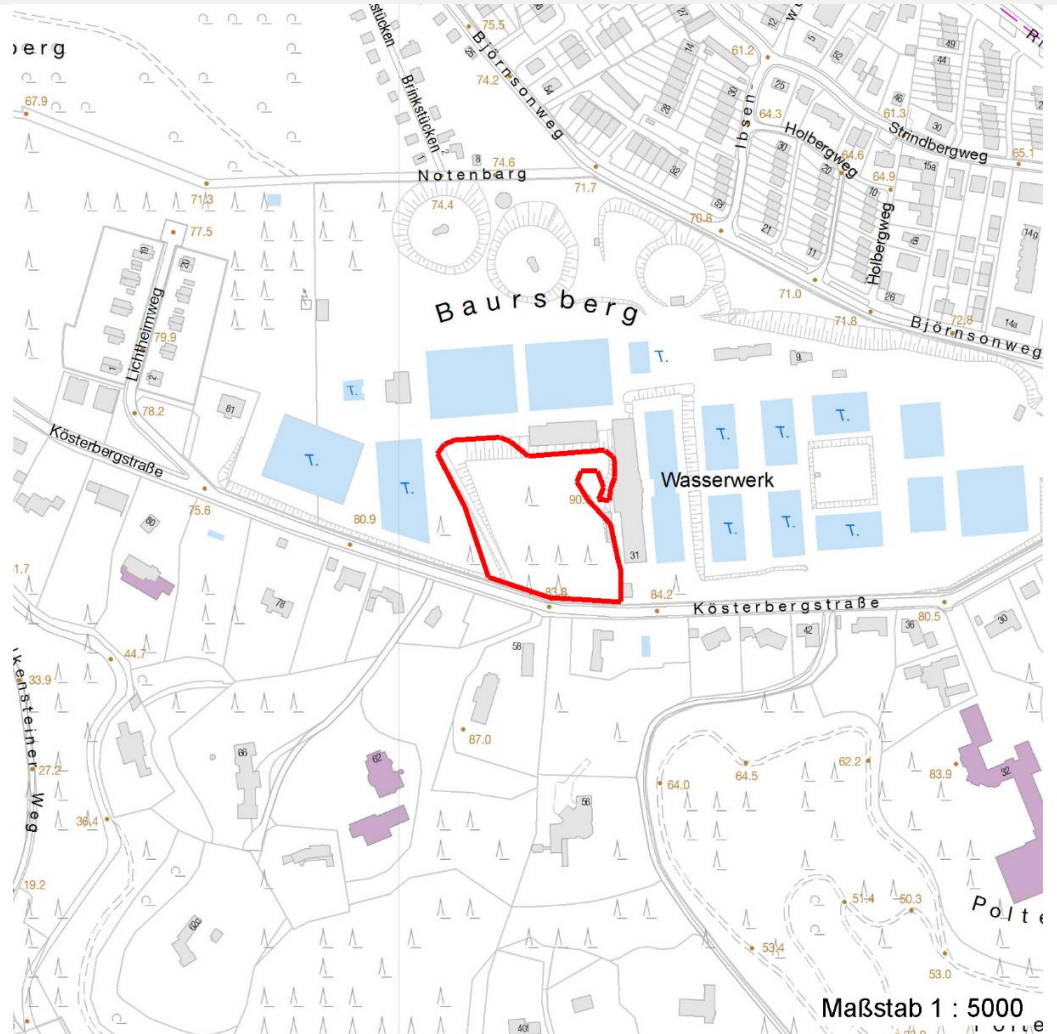
# Erhebungsbogen

**B**

<b>Projekt</b>	Biotopkartierung Hamburg	<b>Interne Nr.</b>	115344
		<b>DK5   DK5-GK</b>	<b>5234</b>
<b>Handlungsbedarf</b>	Nein	<b>DK5 - Name</b>	Blankenese
<b>Bearbeitung</b>	BEG	<b>Biotop-Nr.   alt</b>	<b>180</b>
<b>Räumliche Abbildung</b>	Fläche	<b>Kartierung</b>	20.07.2017
<b>Anzahl Abschnitte</b>	1	<b>Fläche / Länge [m<sup>2</sup>/m]</b>	9620,5373
		<b>Breite (lineare Abb.) [m]</b>	

## Räumliche Lage

Karte



## Weitere Erhebungsbögen

Interne Nr.	Interne Nr. Zuordnung	DK5	Biotop-Nr.	Kartierung	Zuordnung	DK5 (GK)	Biotop-Nr. (alt)
115344	3563	5234	4	10.09.2009	<	5236	6

Zuordnung: N = nachfolgende Kartierung, K = weitere Kartierungen (zeitlich vorher oder nachher)

## Foto

Interne Nr.	Index	Dateiname	Aufnahmerichtung
62775	0	5234_180_200717_2.JPG	
62776	0	5234_180_200717_1.JPG	

## Weitere Angaben

Merkmal	Wert
<b>Auswertung</b>	
Gefährdung / Einflüsse	Inanspruchnahme (Wege, Parkplätze, Park)

# Erhebungsbogen

**B**

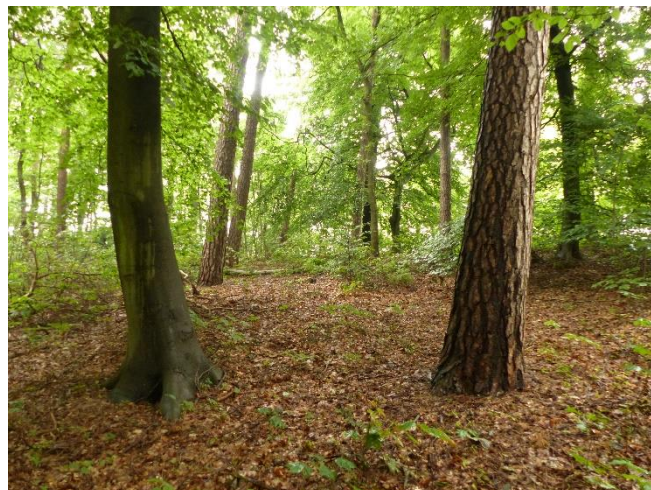
<b>Projekt</b>	Biotopkartierung Hamburg	<b>Interne Nr.</b>	115344
		<b>DK5   DK5-GK</b>	<b>5234</b>
<b>Handlungsbedarf</b>	Nein	<b>DK5 - Name</b>	Blankenese
<b>Bearbeitung</b>	BEG	<b>Biotop-Nr.   alt</b>	<b>180</b>
<b>Räumliche Abbildung</b>	Fläche	<b>Kartierung</b>	20.07.2017
<b>Anzahl Abschnitte</b>	1	<b>Fläche / Länge [m<sup>2</sup>/m]</b>	9620,5373
		<b>Breite (lineare Abb.) [m]</b>	

## Weitere Angaben

Merkmal	Wert
	Verunkrautung, Ruderalisierung Eutrophierung

## Foto

<b>Fotodatei</b>	5234_180_200717_1.JPG	<b>Fotodatei</b>	5234_180_200717_2.JPG
<b>Bildbeschreibung</b>	k.A.	<b>Bildbeschreibung</b>	k.A.
<b>Aufnahmerichtung</b>		<b>Aufnahmerichtung</b>	



## Teilflächenbeschreibung

<b>Teilflächentyp</b>		<b>Teilflächen-Nr.</b>	1
<b>Biotoptyp</b>	Kiefernwald, naturnah, auf trocken-mageren Standorten (2000)	<b>Biotoptyp</b>	WNK
- <b>Zusatz</b>		- <b>gesetzl. Grundl.</b>	
<b>FFH-LRT</b>		<b>FFH-LRT</b>	
<b>Beschreibung</b>		<b>Entw.potential LRT</b>	
		<b>Hauptfläche</b>	Ja
		<b>Flächenanteil</b>	100 %
		<b>FFH-Unters.Fläche</b>	Nein
		<b>Saatgutfläche</b>	Nein

# Erhebungsbogen

**B**

<b>Projekt</b>	Biotopkartierung Hamburg		<b>Interne Nr.</b>	115344
			<b>DK5   DK5-GK</b>	<b>5234</b>
<b>Handlungsbedarf</b>	Nein		<b>DK5 - Name</b>	Blankenese
<b>Bearbeitung</b>	BEG	<b>Kopie</b>	<b>Biotop-Nr.   alt</b>	<b>180</b>
<b>Räumliche Abbildung</b>	Fläche	Nein	<b>Kartierung</b>	20.07.2017
<b>Anzahl Abschnitte</b>	1		<b>Fläche / Länge [m<sup>2</sup>/m]</b>	9620,5373
			<b>Breite (lineare Abb.) [m]</b>	

## Zeigerwerte der Pflanzenartenliste (Auswertung)

<b>Standort</b>	<b>Belichtung</b>	halbsonnig bis halbschattig	5,9
<b>Boden</b>	<b>Feuchte</b>	frisch und mäßig frisch	5,3
	<b>Stickstoff (N)</b>	mäßig stickstoffarm	4,8
	<b>Reaktion</b>	mäßig sauer bis sauer	3,6
<b>Vegetation</b>	<b>Mahdverträglichkeit</b>	schnittempfindlich bis mäßig schnittverträglich	3,6
<b>Zeigerwerte</b>	<b>Futterwert</b>	geringwertiges Futter	3
	<b>Wechselfeuchteanzeiger</b>		1
	<b>Giftpflanzen</b>		1
	<b>Überschw.anzeiger</b>		0

## Pflanzenartenliste

Gruppe / Pflanzenart	MS	M	W	Vs	St	PA	Ph	Sz	VS	V	G	cf	§	Rote Liste			
														HH	ND	SH	D
<b>Tracheobionta (Gefäßpflanzen)</b>																	
Acer platanoides (Spitz-Ahorn)	7	w															
Acer pseudoplatanus (Berg-Ahorn)	7	z															
Aegopodium podagraria (Giersch)	7	z															
Agrostis stolonifera (Ausläufer-Straußgras)	7	z															
Alliaria petiolata (Knoblauchsrauke)	7	z															
Betula pendula (Hänge-Birke)	7	z															
Dactylis glomerata (Wiesen-Knäuelgras)	7	w															
Deschampsia flexuosa (Draht-Schmiele)	7	d															
Dryopteris carthusiana (Dorniger Wurmfarne)	7	z															
Fagus sylvatica (Rotbuche)	7	z															
Festuca rubra (Rot-Schwingel)	7	w															
Hedera helix (Efeu)	7	z															
Ilex aquifolium (Stechpalme)	7	z											b				
Impatiens parviflora (Kleinblütiges Springkraut)	7	h															
Philadelphus spec. (Pfeifenstrauch)	7	w															
Pinus sylvestris (Wald-Kiefer)	7	h															
Polygonatum multiflorum (Vielblütige Weißwurz)	7	w															
Prunus laurocerasus (Lorbeer-Kirsche)	7	z															
Quercus petraea (Trauben-Eiche)	7	w															
Quercus robur (Stiel-Eiche)	7	z															
Rubus fruticosus agg. (Artengruppe Echte Brombeere)	7	h															
Rubus idaeus (Himbeere)	7	z															
Rubus laciniatus (Schlitzblättrige Brombeere)	7	z															
Sorbus aucuparia (Eberesche)	7	z															
Taxus baccata (Gemeine Eibe)	7	z											b	3	V		
Urtica dioica (Große Brennnessel)	7	l															
Vaccinium myrtillus (Gewöhnliche Heidelbeere)	7	l															
<b>Anzahl Rote Liste Arten</b>														<b>1</b>	<b>1</b>		
<b>Anzahl Arten</b>														<b>27</b>			

MS: Mengensystem; M: Mengenangabe, W: Bewertung der Art (FFH-Monitoring), Vs: Vegetationsschicht, St: Status, PA: Autor Phänologie; Ph: Phänologie, Sz: Soziabilität, VS: Vitalitätssystem, V: Vitalität, G: Geschlecht, cf: unsichere Bestimmung, §: Schutz nach BNatSchG, HH: Rote Liste Hamburg, Nds: Rote Liste Niedersachsen, SH: Rote Liste Schleswig-Holstein, D: Rote Liste Deutschland