

# Erhebungsbogen

**B**

<b>Projekt</b>	Biotopkartierung Hamburg	<b>Interne Nr.</b>	3524
		<b>DK5   DK5-GK</b>	<b>5234</b> 5236
<b>Handlungsbedarf</b>	Nein	<b>DK5 - Name</b>	Blankenese
<b>Bearbeitung</b>	NET	<b>Biotop-Nr.   alt</b>	<b>17</b> 23
<b>Räumliche Abbildung</b>	Fläche	<b>Kartierung</b>	17.08.2001
<b>Anzahl Abschnitte</b>	1	<b>Fläche / Länge [m<sup>2</sup>/m]</b>	24738,4281
		<b>Breite (lineare Abb.) [m]</b>	

**Gesetzlicher Schutz**    **\_ kein gesetzl. Schutz kein gesetzlich geschütztes Biotop**    **Schutz nur teilweise**    **Nein**

<b>Gesamtbewertung</b>	5	Noch wertvoll, gut entwicklungsfähig
– <b>Alter</b>	6	Biotop mittleren Alters, 50 bis 100 Jahre
– <b>Belastungsgrad</b>	4	Flächenhaft deutliche Belastung ohne nachh. Schäden
– <b>Ökolog. Funktion</b>	5	Bedeutung in einem Biotopkomplex, für den lokalen Biotopverbund oder als Puffer
– <b>Seltenheit</b>	4	Verbr. Biotoptyp ohne biotoptypische Artenvielfalt, Ubiquisten

## Bestandsbeschreibung

Parkartige Privatgrundstücke mit großen Villen. Die Grundstücke sind reich an Rasenflächen und großen Altbäumen, meist Buchen. Die Stammstärken liegen bei 3 und 4. In den weniger intensiv gepflegten Randbereichen sind die Bestände waldähnlich entwickelt mit einem Unterwuchs aus Efeu und anderen Arten bodensaurer Wälder. Vielfach sind die Bestände mit Rhododendren unterpflanzt. Seit der letzten Kartierung wurde die Pflege der Fläche offenbar intensiviert.

## Vorkommen an Biotoptypen

1	TF	Typ	HF	F.Anteil
2	BTYP	Biotoptyp		- gesetzl. Grundl.
3	Zusatz	Zusatz zum Biotoptypen		
4	LRT	Lebensraumtyp		
1	1		Ja	100 %
2	EHP	Parkartiger Garten mit Großbäumen (2000)		

## Räumliche Lage

<b>Lagebeschreibung</b>	Wilmans Park		
<b>Nachbarnutzung/en</b>	Wohnen		
<b>Rechtswert (X)</b>	553263	<b>Hochwert (Y)</b>	5935089
<b>Bezirk</b>	Altona	<b>Naturraum</b>	Blankeneser Höhenzug (696.00)
<b>Stadtteil (OT-Nr.)</b>	Blankenese (223)	<b>Gemarkung</b>	Blankenese (203)
<b>Digitaler Grünplan</b>	<input checked="" type="checkbox"/> <b>Hafengesamtgebiet</b>	<input type="checkbox"/> <b>Ramsargebiet</b>	<input type="checkbox"/> <b>EG-Vogelschutzgeb.</b>
<b>Ausgleichsflächen</b>	<input type="checkbox"/> <b>Biosphärenreservat</b>	<input type="checkbox"/> <b>Nationalpark</b>	<input type="checkbox"/>
<b>NSG / ND / LSG</b>	LSG Altona-Südwest, Ottensen, Othmarschen, Klein Flottbek, Nienstedten, Dockenhuden, Blankenese, Rissen [ HH-2003 / Anteil: 100% ]		
<b>FFH-GEBIET</b>			
<b>Wasserschutzgebiet</b>			

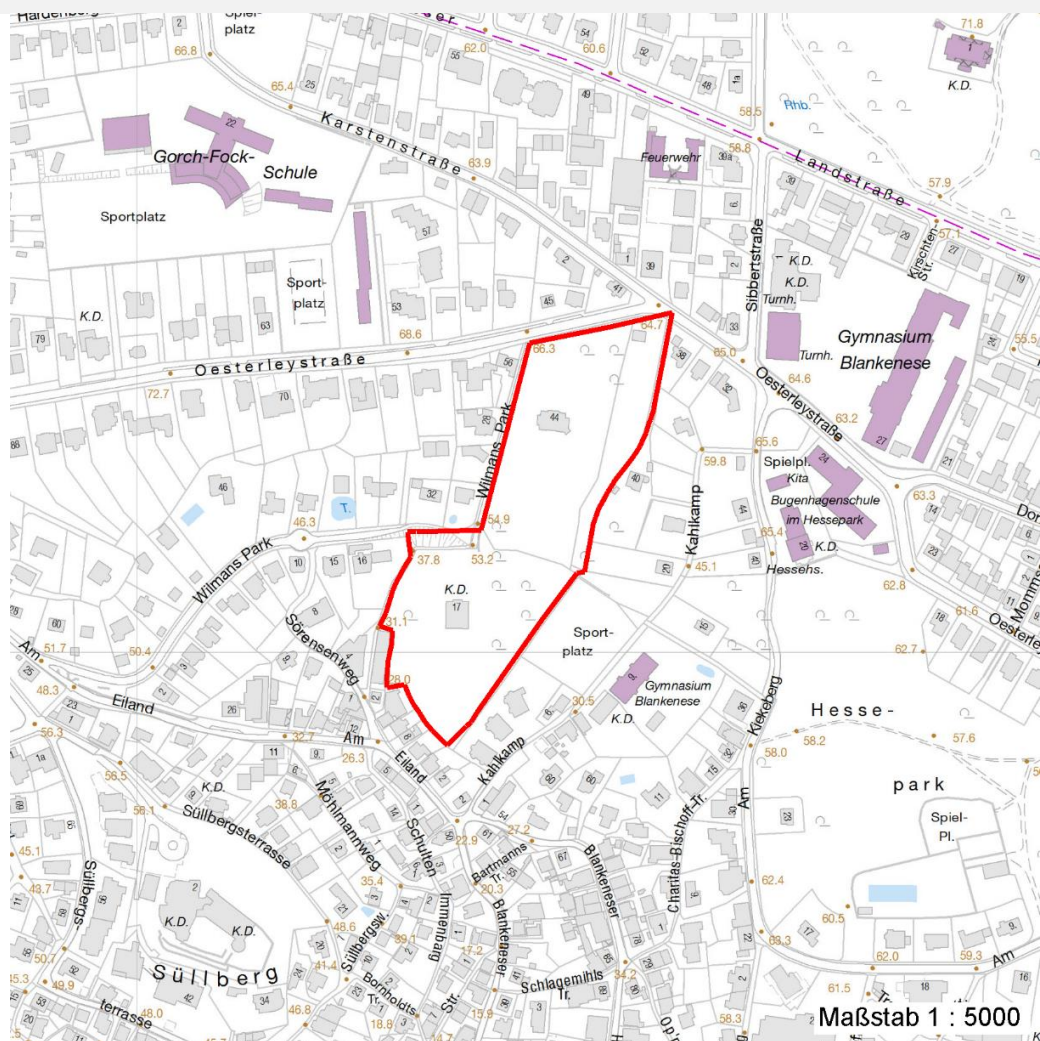
# Erhebungsbogen

**B**

<b>Projekt</b>	Biotopkartierung Hamburg	<b>Interne Nr.</b>	3524
		<b>DK5   DK5-GK</b>	<b>5234</b> 5236
		<b>DK5 - Name</b>	Blankenese
<b>Handlungsbedarf</b>	Nein	<b>Biotop-Nr.   alt</b>	<b>17</b> 23
<b>Bearbeitung</b>	NET	<b>Kartierung</b>	17.08.2001
<b>Räumliche Abbildung</b>	Fläche	<b>Fläche / Länge [m<sup>2</sup>/m]</b>	24738,4281
<b>Anzahl Abschnitte</b>	1	<b>Breite (lineare Abb.) [m]</b>	

## Räumliche Lage

### Karte



## Weitere Erhebungsbögen

Interne Nr.	Interne Nr. Zuordnung	DK5	Biotop-Nr.	Kartierung	Zuordnung	DK5 (GK)	Biotop-Nr. (alt)
3524	3525	5234	113	15.07.2009	N	5236	10100
3524	115399	5234	113	20.08.2017	N	5236	10100
3524	3492	5234	9	15.07.1987	<	5236	12

Zuordnung: N = nachfolgende Kartierung, K = weitere Kartierungen (zeitlich vorher oder nachher)

## Foto

Interne Nr.	Index	Dateiname	Aufnahmerichtung
23599	0	5234_17_170801_1.JPG	
23600	0	5234_17_170801_2.JPG	

# Erhebungsbogen

**B**

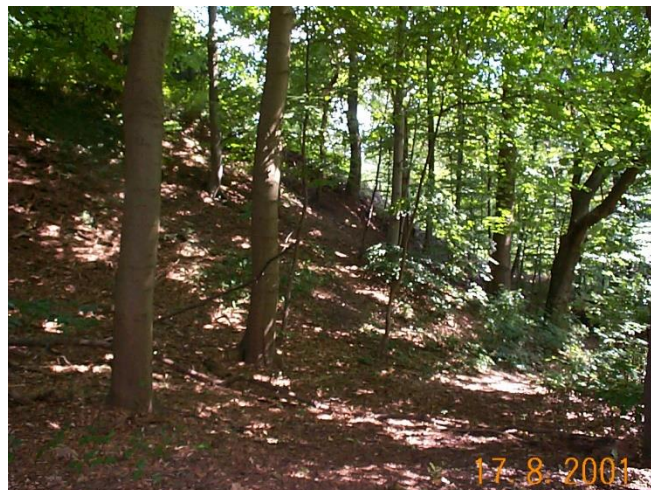
<b>Projekt</b>	Biotopkartierung Hamburg	<b>Interne Nr.</b>	3524
		<b>DK5   DK5-GK</b>	<b>5234</b> 5236
<b>Handlungsbedarf</b>	Nein	<b>DK5 - Name</b>	Blankenese
<b>Bearbeitung</b>	NET	<b>Biotop-Nr.   alt</b>	<b>17</b> 23
<b>Räumliche Abbildung</b>	Fläche	<b>Kartierung</b>	17.08.2001
<b>Anzahl Abschnitte</b>	1	<b>Fläche / Länge [m<sup>2</sup>/m]</b>	24738,4281
		<b>Breite (lineare Abb.) [m]</b>	

## Weitere Angaben

Merkmal	Wert
<b>Auswertung</b>	
Gefährdung / Einflüsse	Pflegeintensivierung Unterpflanzung
Wertgesichtspunkte	Wertvoller Altbaumbestand
Bedeutung für Tiergruppe	Insekten Vögel
Maßnahmen	Extensivierung der Pflege Nicht heimische Sträucher entfernen.

## Foto

<b>Fotodatei</b>	5234_17_170801_1.JPG	<b>Fotodatei</b>	5234_17_170801_2.JPG
<b>Bildbeschreibung</b>		<b>Bildbeschreibung</b>	
<b>Aufnahmerichtung</b>		<b>Aufnahmerichtung</b>	



## Teilflächenbeschreibung

<b>Teilflächentyp</b>		<b>Teilflächen-Nr.</b>	1
<b>Biotoptyp</b>	Parkartiger Garten mit Großbäumen (2000)	<b>Biotoptyp</b>	EHP
- <b>Zusatz</b>		- <b>gesetzl. Grundl.</b>	
<b>FFH-LRT</b>		<b>FFH-LRT</b>	
<b>Beschreibung</b>	Standort: Substrat: Erde (natürlich)	<b>Entw.potential LRT</b>	
		<b>Hauptfläche</b>	Ja
		<b>Flächenanteil</b>	100 %
		<b>FFH-Unters.Fläche</b>	Nein
		<b>Saatgutfläche</b>	Nein

# Erhebungsbogen

**B**

<b>Projekt</b>	Biotopkartierung Hamburg		<b>Interne Nr.</b>	3524	
			<b>DK5   DK5-GK</b>	<b>5234</b>	5236
<b>Handlungsbedarf</b>	Nein		<b>DK5 - Name</b>	Blankenese	
<b>Bearbeitung</b>	NET	<b>Kopie</b>	Nein	<b>Biotop-Nr.   alt</b>	17 23
<b>Räumliche Abbildung</b>	Fläche			<b>Kartierung</b>	17.08.2001
<b>Anzahl Abschnitte</b>	1			<b>Fläche / Länge [m<sup>2</sup>/m]</b>	24738,4281
				<b>Breite (lineare Abb.) [m]</b>	

## Weitere Angaben

Merkmal	Wert
<b>Boden</b>	
Feuchte	5 - frisch und mäßig frisch
<b>Standort, Relief</b>	
Relief	uneben, Hang
Neigung - Gelände	N3 - mittel geneigt (9-18 %)
Ausrichtung	V - Verschiedene
Belichtung	4 - schattig bis halbschattig
Luft	keine Besonderheiten
<b>Veg. - Deckg./Ant.</b>	
Gesamt	100 %
1. Baumschicht	60 %
Strauchschicht	50 %
1. Krautschicht	70 %
<b>Veg. - Höhe</b>	
Gesamt, durchschn.	20.00 m

## Zeigerwerte der Pflanzenartenliste (Auswertung)

<b>Standort</b>	<b>Belichtung</b>	halbschattig	4,9
<b>Boden</b>	<b>Feuchte</b>	frisch und mäßig frisch	5,2
	<b>Stickstoff (N)</b>	mäßig stickstoffarm bis stickstoffreich	6
	<b>Reaktion</b>	schwach sauer	6,5
<b>Vegetation</b>	<b>Mahdverträglichkeit</b>	mäßig bis gut schnittverträglich (erster Schnitt nicht vor Mitte Juni)	6,2
<b>Zeigerwerte</b>	<b>Futterwert</b>	ausreichende Futterqualität	5,3
	<b>Wechselfeuchteanzeiger</b>		0
	<b>Giftpflanzen</b>		0
	<b>Überschw.anzeiger</b>		0

## Pflanzenartenliste

Gruppe / Pflanzenart	MS	M	W	Vs	St	PA	Ph	Sz	VS	V	G	cf	Rote Liste					
													§	HH	ND	SH	D	
<b>Tracheobionta (Gefäßpflanzen)</b>																		
Acer platanoides (Spitz-Ahorn)	7	w		S														
Acer pseudoplatanus (Berg-Ahorn)	7	z		B1														
Aegopodium podagraria (Giersch)	7	z		K1														
Aesculus hippocastanum (Gewöhnliche Rosskastanie)	7	w		B1														
Agrostis capillaris (Rotes Straußgras)	7	w		K1														
Alliaria petiolata (Knoblauchsrauke)	7	z		K1														
Carpinus betulus (Hainbuche)	7	w		S														
Convallaria majalis (Maiglöckchen)	7	w		K1														
Crataegus monogyna (Eingrifflicher Weißdorn)	7	w		S														
Dactylis glomerata (Wiesen-Knäuelgras)	7	w		K1														
Deschampsia flexuosa (Draht-Schmiele)	7	w		K1														
Digitalis purpurea (Roter Fingerhut)	7	w		K1														
Dryopteris carthusiana agg. (Artengruppe Dorniger Wurmfarne)	7	z		K1														

# Erhebungsbogen

# B

<b>Projekt</b>	Biotopkartierung Hamburg		<b>Interne Nr.</b>	3524	
			<b>DK5   DK5-GK</b>	<b>5234</b>	5236
<b>Handlungsbedarf</b>	Nein		<b>DK5 - Name</b>	Blankenese	
<b>Bearbeitung</b>	NET	<b>Kopie</b>	Nein	<b>Biotop-Nr.   alt</b>	17 23
<b>Räumliche Abbildung</b>	Fläche			<b>Kartierung</b>	17.08.2001
<b>Anzahl Abschnitte</b>	1			<b>Fläche / Länge [m<sup>2</sup>/m]</b>	24738,4281
				<b>Breite (lineare Abb.) [m]</b>	

## Pflanzenartenliste

Gruppe / Pflanzenart	MS	M	W	Vs	St	PA	Ph	Sz	VS	V	G	cf	Rote Liste							
													§	HH	ND	SH	D			
Dryopteris filix-mas (Gewöhnlicher Wurmfarne)	7	w		K1																
Fagus sylvatica (Rotbuche)	7	d		B1																
Festuca altissima (Wald-Schwingel)	7	w		K1												2				
Galeobdolon luteum (Echte Goldnessel)	7	h		K1												V				
Hedera helix (Efeu)	7	h		K1																
Holcus lanatus (Wolliges Honiggras)	7	h		K1																
Impatiens parviflora (Kleinblütiges Springkraut)	7	h		K1																
Lolium perenne (Ausdauerndes Weidelgras)	7	h		K1																
Philadelphus coronarius (Europäischer Pfeifenstrauch)	7	z		S																
Prunus serotina (Späte Traubenkirsche)	7	w		S																
Pseudotsuga menziesii (Douglasie)	7	w		B1																
Quercus petraea (Trauben-Eiche)	7	z		B1																
Quercus robur (Stiel-Eiche)	7	h		B1																
Rhododendron spec. (Rhododendron)	7	h		S																
Robinia pseudoacacia (Robinie)	7	w		B1																
Rubus fruticosus agg. (Artengruppe Echte Brombeere)	7	w		K1																
Sambucus nigra (Schwarzer Holunder)	7	w		S																
Sambucus racemosa (Trauben-Holunder)	7	w		S																
Sorbus aucuparia (Eberesche)	7	w		S																
Symphoricarpos albus (Schneebeere)	7	w		S																
Taxus baccata (Gemeine Eibe)	7	w		S											b		3	V		
Tilia cordata (Winter-Linde)	7	w		B1																
Ulmus glabra (Berg-Ulme)	7	w		S														V		
Urtica dioica (Große Brennnessel)	7	w		K1																
													<b>Anzahl Rote Liste Arten</b>				<b>2</b>	<b>1</b>	<b>1</b>	<b>1</b>
													<b>Anzahl Arten</b>				<b>37</b>			

MS: Mengensystem; M: Mengenangabe, W: Bewertung der Art (FFH-Monitoring), Vs: Vegetationsschicht, St: Status, PA: Autor Phänologie; Ph: Phänologie, Sz: Soziabilität, VS: Vitalitätssystem; V: Vitalität, G: Geschlecht, cf: unsichere Bestimmung, §: Schutz nach BNatSchG, HH: Rote Liste Hamburg, Nds: Rote Liste Niedersachsen, SH: Rote Liste Schleswig-Holstein, D: Rote Liste Deutschland