

Erhebungsbogen

B

Projekt	Biotopkartierung Hamburg	Interne Nr.	3546
		DK5 DK5-GK	5234 5236
Handlungsbedarf	Nein	DK5 - Name	Blankenese
Bearbeitung	ENS	Biotop-Nr. alt	13 19
Räumliche Abbildung	Fläche	Kartierung	27.04.2009
Anzahl Abschnitte	1	Fläche / Länge [m²/m]	14374,5506
		Breite (lineare Abb.) [m]	

Gesetzlicher Schutz **_ kein gesetzl. Schutz kein gesetzlich geschütztes Biotop** **Schutz nur teilweise** **Nein**

Gesamtbewertung	6 Wertvoll
– Alter	2 Biotop geringen Alters, 1 bis 5 Jahre
– Belastungsgrad	7 Flächenhaft geringe oder Vorbelastung mit schwachem Einfluß
– Ökolog. Funktion	8 Wertbestimmender Bestandteil eines wertvollen Biotopkomplexes oder für den regionalen Biotopverbund.
– Seltenheit	7 Seltener Biotoptyp, mit seltenen oder bedrohten Pflges., gesättigtes Artenspektrum, einige RL-Arten

Bestandsbeschreibung

Plenterartig gepflegter Teil des Schinckels Parks, der inzwischen am Südhang stark aufgelichtet wurde. Zwischen nur noch wenigen alten Eichen, Buchen und Ahorn wachsen stellenweise Birken, Eichen, Buchen und Vogelbeeren auf. Auf den großen, neuen Lichtungen wachsen viel Blaubeere, Drahtschmiele und Adlerfarn, lokal auch Besenheide und Pfeifengras.

Vorkommen an Biotoptypen

1	TF	Typ	HF	F.Anteil
2	BTYP	Biotoptyp		- gesetzl. Grundl.
3	Zusatz	Zusatz zum Biotoptypen		
4	LRT	Lebensraumtyp		
1	1		Ja	100 %
2	WI	Waldlichtungs- oder Kahlschlagsflur (2000)		
3	1	Stangenholz, Brusthöhendurchmesser 7 - <13 cm (1)		

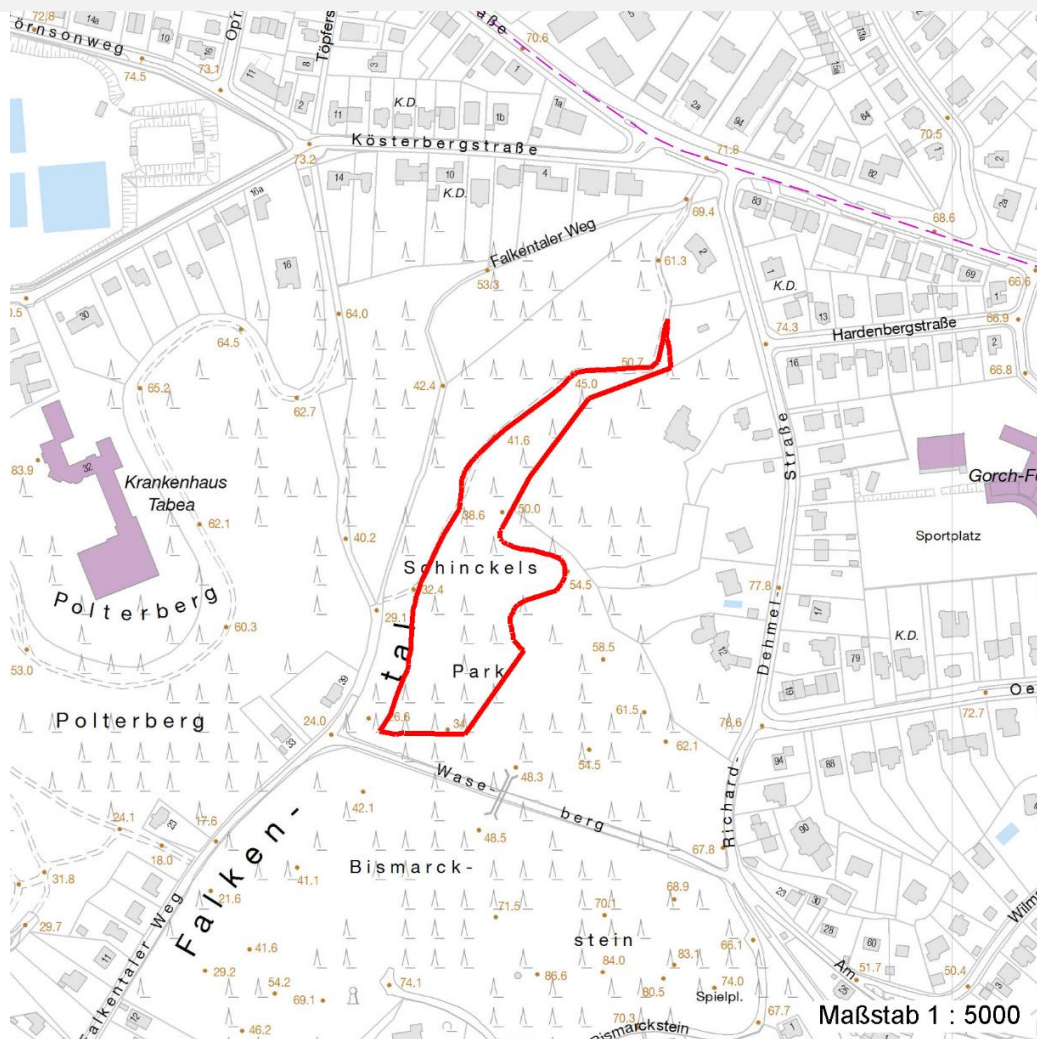
Räumliche Lage

Lagebeschreibung	Schinckels Park	Hochwert (Y)	5935273
Nachbarnutzung/en	Park, Wald	Naturraum	Blankeneser Höhenzug (696.00)
Rechtswert (X)	552685	Gemarkung	Blankenese (203)
Bezirk	Altona	Ramsargebiet	<input type="checkbox"/> EG-Vogelschutzgeb. <input type="checkbox"/>
Stadtteil (OT-Nr.)	Blankenese (223)	Biosphärenreservat	<input type="checkbox"/> Nationalpark <input type="checkbox"/>
Digitaler Grünplan	<input checked="" type="checkbox"/> Hafengesamtgebiet <input type="checkbox"/>		
Ausgleichsflächen	<input type="checkbox"/> Biosphärenreservat <input type="checkbox"/>		
NSG / ND / LSG	LSG Altona-Südwest, Ottensen, Othmarschen, Klein Flottbek, Nienstedten, Dockenhuden, Blankenese, Rissen [HH-2003 / Anteil: 100%]		
FFH-GEBIET			
Wasserschutzgebiet			

Projekt	Biotopkartierung Hamburg	Interne Nr.	3546
		DK5 DK5-GK	5234 5236
		DK5 - Name	Blankenese
Handlungsbedarf	Nein	Biotop-Nr. alt	13 19
Bearbeitung	ENS	Kartierung	27.04.2009
Räumliche Abbildung	Fläche	Fläche / Länge [m²/m]	14374,5506
Anzahl Abschnitte	1	Breite (lineare Abb.) [m]	

Räumliche Lage

Karte



Weitere Erhebungsbögen

Interne Nr.	Interne Nr. Zuordnung	DK5	Biotop-Nr.	Kartierung	Zuordnung	DK5 (GK)	Biotop-Nr. (alt)
3546	3543	5234	13	16.08.2001	K	5236	19
3546	115361	5234	13	20.07.2017	K	5236	19
3546	3543	5234	13	16.08.2001	=	5236	19

Zuordnung: N = nachfolgende Kartierung, K = weitere Kartierungen (zeitlich vorher oder nachher)

Foto

Interne Nr.	Index	Dateiname	Aufnahmerichtung
24603	0	5234_13_270409_1.JPG	SW
24604	0	5234_13_270409_2.JPG	S
24605	0	5234_13_270409_3.JPG	W
24606	0	5234_13_270409_4.JPG	N

Erhebungsbogen

B

Projekt	Biotopkartierung Hamburg	Interne Nr.	3546
		DK5 DK5-GK	5234 5236
Handlungsbedarf	Nein	DK5 - Name	Blankenese
Bearbeitung	ENS	Biotop-Nr. alt	13 19
Räumliche Abbildung	Fläche	Kartierung	27.04.2009
Anzahl Abschnitte	1	Fläche / Länge [m²/m]	14374,5506
		Breite (lineare Abb.) [m]	

Weitere Angaben

Merkmal	Wert
Auswertung	
Gefährdung / Einflüsse	Ausbreitung von Rhododendren
Wertgesichtspunkte	Charakteristisch ausgeprägter naturnaher Biotop Strukturvielfalt
Ziele der Entwicklung	Naturnaher Laubwald
Maßnahmen	Rhododendren und andere Exoten langsam entfernen, dann Sukzession.

Foto

Fotodatei	5234_13_270409_1.JPG	Fotodatei	5234_13_270409_2.JPG
Bildbeschreibung	Heidelbeere	Bildbeschreibung	Aufgelichtet
Aufnahmerichtung	SW	Aufnahmerichtung	S



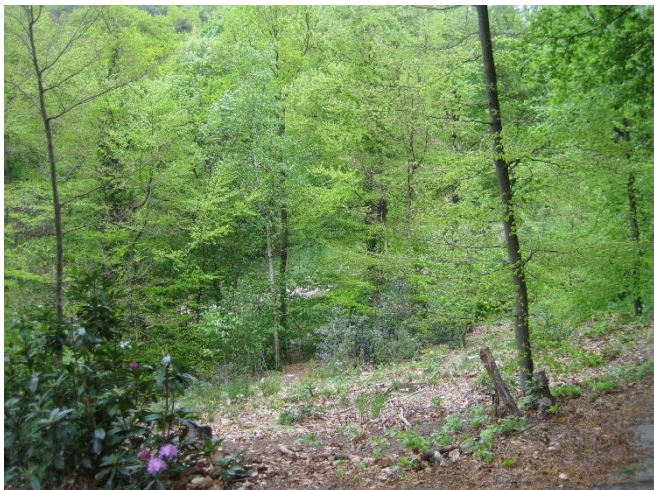
Erhebungsbogen

B

Projekt	Biotopkartierung Hamburg	Interne Nr.	3546
		DK5 DK5-GK	5234 5236
Handlungsbedarf	Nein	DK5 - Name	Blankenese
Bearbeitung	ENS	Biotop-Nr. alt	13 19
Räumliche Abbildung	Fläche	Kartierung	27.04.2009
Anzahl Abschnitte	1	Fläche / Länge [m²/m]	14374,5506
		Breite (lineare Abb.) [m]	

Foto

Fotodatei	5234_13_270409_3.JPG	Fotodatei	5234_13_270409_4.JPG
Bildbeschreibung		Bildbeschreibung	
Aufnahmerichtung	W	Aufnahmerichtung	N



Teilflächenbeschreibung

Teilflächentyp		Teilflächen-Nr.	1
Biototyp	Waldlichtungs- oder Kahlschlagsflur (2000)	Biototyp	WI
- Zusatz	Stangenholz, Brusthöhendurchmesser 7 - <13 cm (1)	- gesetzl. Grundl.	
FFH-LRT		FFH-LRT	
Beschreibung		Entw.potential LRT	
		Hauptfläche	Ja
		Flächenanteil	100 %
		FFH-Unters.Fläche	Nein
		Saatgutfläche	Nein

Erhebungsbogen

B

Projekt	Biotopkartierung Hamburg		Interne Nr.	3546	
			DK5 DK5-GK	5234	5236
Handlungsbedarf	Nein		DK5 - Name	Blankenese	
Bearbeitung	ENS	Kopie	Nein	Biotop-Nr. alt	13 19
Räumliche Abbildung	Fläche			Kartierung	27.04.2009
Anzahl Abschnitte	1			Fläche / Länge [m²/m]	14374,5506
				Breite (lineare Abb.) [m]	

Weitere Angaben

Merkmal	Wert
Boden	
Feuchte	5 - frisch und mäßig frisch
Reaktion	4 - mäßig sauer bis sauer
Stickstoffgehalt	4 - mäßig bis stickstoffarm
Standort, Relief	
Relief	Westhang eines Seitentals
Neigung - Gelände	N4 - stark geneigt (18-27 %)
Ausrichtung	W - West
Belichtung	6 - halbsonnig bis halbschattig
Luft	keine Besonderheiten
Zusätze - Btyp	2 - schwaches bis mittleres Baumholz, Brusthöhendurchmesser 20 - 50 cm 3 - starkes Baumholz, Brusthöhendurchmesser 50 - 80 cm
Veg. - Deckg./Ant.	
Gesamt	80 %
1. Baumschicht	20 %
2. Baumschicht	30 %
Strauchschicht	20 %
1. Krautschicht	60 %
Veg. - Höhe	
Gesamt, durchschn.	22.00 m

Zeigerwerte der Pflanzenartenliste (Auswertung)

Standort	Belichtung	halbsonnig bis halbschattig	5,6
Boden	Feuchte	frisch und mäßig frisch	5,1
	Stickstoff (N)	mäßig bis stickstoffarm	4,3
	Reaktion	mäßig sauer bis sauer	3,6
	Mahdverträglichkeit	schnittempfindlich (nur Herbstschnitt vertragend)	3,2
Vegetation	Futterwert	fast wertloses Futter	1,5
	Wechselfeuchteanzeiger		1
	Giftpflanzen		1
	Überschw.anzeiger		0

Pflanzenartenliste

Gruppe / Pflanzenart	MS	M	W	Vs	St	PA	Ph	Sz	VS	V	G	cf	Rote Liste			
													§	HH	ND	SH
Tracheobionta (Gefäßpflanzen)																
Acer pseudoplatanus (Berg-Ahorn)	7	w		B1												
Acer pseudoplatanus (Berg-Ahorn)	7	z		K1	-											
Aegopodium podagraria (Giersch)	7	z		K1												
Agrostis capillaris (Rotes Straußgras)	7	z		K1	-											
Betula pendula (Hänge-Birke)	7	z		B2												
Betula pendula (Hänge-Birke)	7	z		S												
Calluna vulgaris (Besenheide)	7	l		K1	-								3	V		
Castanea sativa (Eß-Kastanie)	7	w		B1												
Convallaria majalis (Maiglöckchen)	7	w		K1												
Deschampsia flexuosa (Draht-Schmiele)	7	z		K1												

Erhebungsbogen

B

Projekt	Biotopkartierung Hamburg		Interne Nr.	3546	
			DK5 DK5-GK	5234	5236
Handlungsbedarf	Nein		DK5 - Name	Blankenese	
Bearbeitung	ENS	Kopie	Biotop-Nr. alt	13	19
Räumliche Abbildung	Fläche	Nein	Kartierung	27.04.2009	
Anzahl Abschnitte	1		Fläche / Länge [m²/m]	14374,5506	
			Breite (lineare Abb.) [m]		

Pflanzenartenliste

Gruppe / Pflanzenart	MS	M	W	Vs	St	PA	Ph	Sz	VS	V	G	cf	§	Rote Liste				
														HH	ND	SH	D	
Dryopteris filix-mas (Gewöhnlicher Wurmfarne)	7	z		K1														
Epilobium angustifolium (Schmalblättriges Weidenröschen)	7	z		K1														
Fagus sylvatica (Rotbuche)	7	h		B2														
Fagus sylvatica (Rotbuche)	7	w		B1														
Fagus sylvatica (Rotbuche)	7	z		S														
Fagus sylvatica (Rotbuche)	7	z		K1														
Galeobdolon argentatum (Garten Goldnessel)	7	w		K1	-													
Geum urbanum (Echte Nelkenwurz)	7	z		K1														
Ilex aquifolium (Stechpalme)	7	w		K1	-								b					
Larix decidua (Europäische Lärche)	7	w		B1	-													
Maianthemum bifolium (Zweiblättrige Schattenblume)	7	w		K1	-													
Molinia caerulea (Blaues Pfeifengras)	7	w		K1	-													
Pinus sylvestris (Wald-Kiefer)	7	w		B1														
Poa nemoralis (Hain-Rispengras)	7	z		K1	-													
Prunus serotina (Späte Traubenkirsche)	7	z		S														
Pteridium aquilinum (Adlerfarn)	7	h		K1														
Quercus robur (Stiel-Eiche)	7	z		B2														
Quercus robur (Stiel-Eiche)	7	w		B1														
Quercus robur (Stiel-Eiche)	7	z		K1														
Quercus rubra (Rot-Eiche)	7	w		B1														
Rhododendron spec. (Rhododendron)	7	z		S														
Robinia pseudoacacia (Robinie)	7	w		S														
Rubus fruticosus agg. (Artengruppe Echte Brombeere)	7	z		S	-													
Sorbus aucuparia (Eberesche)	7	h		B2														
Sorbus aucuparia (Eberesche)	7	h		S														
Taxus baccata (Gemeine Eibe)	7	w		S									b		3			V
Trientalis europaea (Siebenstern)	7	w		K1														
Vaccinium myrtillus (Gewöhnliche Heidelbeere)	7	z		K1														

Anzahl Rote Liste Arten 1 1 1 1
Anzahl Arten 30

MS: Mengensystem; M: Mengenangabe, W: Bewertung der Art (FFH-Monitoring), Vs: Vegetationsschicht, St: Status, PA: Autor Phänologie; Ph: Phänologie, Sz: Soziabilität, VS: Vitalitätssystem; V: Vitalität, G: Geschlecht, cf: unsichere Bestimmung, §: Schutz nach BNatSchG, HH: Rote Liste Hamburg, Nds: Rote Liste Niedersachsen, SH: Rote Liste Schleswig-Holstein, D: Rote Liste Deutschland