

Erhebungsbogen

B

Projekt	Biotopkartierung Hamburg	Interne Nr.	115361
		DK5 DK5-GK	5234 5236
Handlungsbedarf	Nein	DK5 - Name	Blankenese
Bearbeitung	BEG	Biotop-Nr. alt	13 19
Räumliche Abbildung	Fläche	Kartierung	20.07.2017
Anzahl Abschnitte	1	Fläche / Länge [m²/m]	14374,5506
		Breite (lineare Abb.) [m]	

Gesetzlicher Schutz **_ kein gesetzl. Schutz kein gesetzlich geschütztes Biotop** **Schutz nur teilweise** **Nein**

Gesamtbewertung	6 Wertvoll
– Alter	2 Biotop geringen Alters, 1 bis 5 Jahre
– Belastungsgrad	7 Flächenhaft geringe oder Vorbelastung mit schwachem Einfluß
– Ökolog. Funktion	8 Wertbestimmender Bestandteil eines wertvollen Biotopkomplexes oder für den regionalen Biotopverbund.
– Seltenheit	7 Seltener Biotoptyp, mit seltenen oder bedrohten Pflges., gesättigtes Artenspektrum, einige RL-Arten

Bestandsbeschreibung

Plenterartig gepflegter Teil des Schinckels Parks mit Bereichen mit Waldlichtungscharakter. Die Fläche liegt am unteren Ende eines Südhanges mit bewegtem Relief. Einige alten Eichen, Buchen und Ahorn dazwischen wachsen stellenweise Birken, Eichen, Buchen und Vogelbeeren. Auf den Lichtungen wächst viel Adlerfarn, und sehr lokal etwas Besenheide und Pfeifengras.

Vorkommen an Biotoptypen

1	TF	Typ	HF	F.Anteil
2	BTYP	Biotoptyp		- gesetzl. Grundl.
3	Zusatz	Zusatz zum Biotoptypen		
4	LRT	Lebensraumtyp		
1	1		Ja	70 %
2	WMS	Buchenwald basenarmer Standorte (2000)		
4	9110	Hainsimsen-Buchenwald (Luzulo-Fagetum)		
1	2			30 %
2	WI	Waldlichtungs- oder Kahlschlagsflur (2000)		
4	kein LRT	kein Lebensraumtyp nach FFH-Richtlinie		

Räumliche Lage

Lagebeschreibung	Schinckels Park	Hochwert (Y)	5935273
Nachbarnutzung/en	Park, Wald	Naturraum	Blankeneser Höhenzug (696.00)
Rechtswert (X)	552685	Gemarkung	Blankenese (203)
Bezirk	Altona	Ramsargebiet	EG-Vogelschutzgeb.
Stadtteil (OT-Nr.)	Blankenese (223)	Biosphärenreservat	
Digitaler Grünplan	<input checked="" type="checkbox"/> Hafengesamtgebiet	Nationalpark	
Ausgleichsflächen NSG / ND / LSG	LSG Altona-Südwest, Ottensen, Othmarschen, Klein Flottbek, Nienstedten, Dockenhuden, Blankenese, Rissen [HH-2003 / Anteil: 100%]		
FFH-GEBIET			
Wasserschutzgebiet			

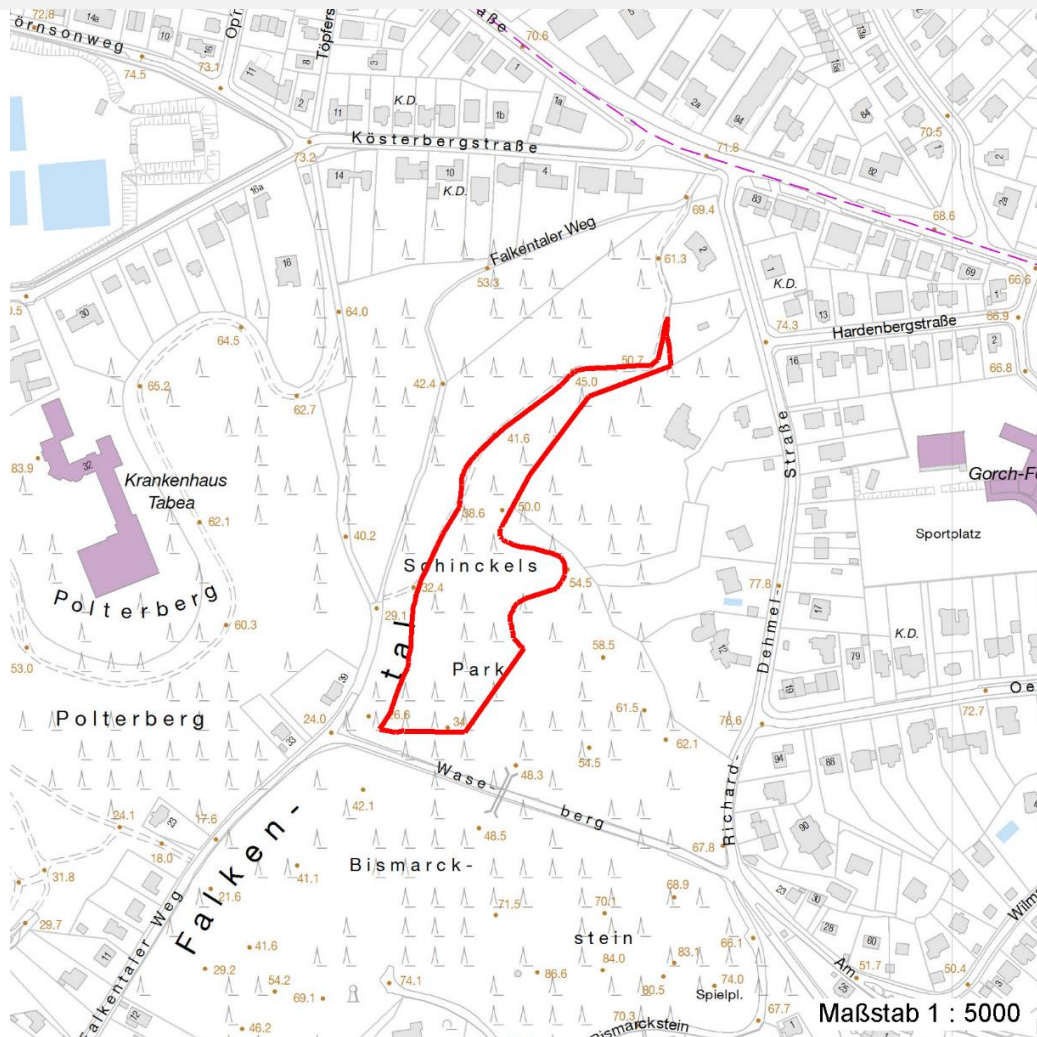
Erhebungsbogen

B

Projekt	Biotopkartierung Hamburg	Interne Nr.	115361
		DK5 DK5-GK	5234 5236
		DK5 - Name	Blankenese
Handlungsbedarf	Nein	Biotop-Nr. alt	13 19
Bearbeitung	BEG	Kartierung	20.07.2017
Räumliche Abbildung	Fläche	Fläche / Länge [m²/m]	14374,5506
Anzahl Abschnitte	1	Breite (lineare Abb.) [m]	

Räumliche Lage

Karte



Weitere Erhebungsbögen

Interne Nr.	Interne Nr. Zuordnung	DK5	Biotop-Nr.	Kartierung	Zuordnung	DK5 (GK)	Biotop-Nr. (alt)
115361	3543	5234	13	16.08.2001	K	5236	19
115361	3546	5234	13	27.04.2009	K	5236	19

Zuordnung: N = nachfolgende Kartierung, K = weitere Kartierungen (zeitlich vorher oder nachher)

Foto

Interne Nr.	Index	Dateiname	Aufnahmerichtung
62792	0	5234_13_200717_1.JPG	

Weitere Angaben

Merkmal	Wert
Auswertung	
Gefährdung / Einflüsse	Ausbreitung von Rhododendren

Erhebungsbogen

B

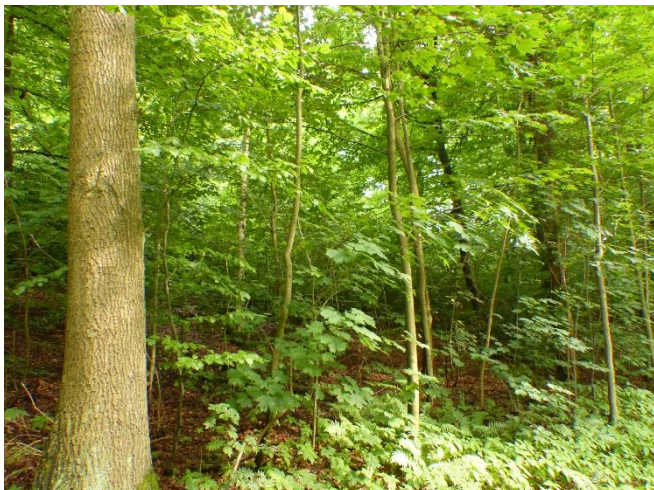
Projekt	Biotopkartierung Hamburg	Interne Nr.	115361
		DK5 DK5-GK	5234 5236
Handlungsbedarf	Nein	DK5 - Name	Blankenese
Bearbeitung	BEG	Biotop-Nr. alt	13 19
Räumliche Abbildung	Fläche	Kartierung	20.07.2017
Anzahl Abschnitte	1	Fläche / Länge [m²/m]	14374,5506
		Breite (lineare Abb.) [m]	

Weitere Angaben

Merkmal	Wert
Wertgesichtspunkte	Strukturvielfalt
Ziele der Entwicklung	Naturnaher Laubwald
Maßnahmen	Rhododendren und andere Exoten langsam entfernen, dann Sukzession.

Foto

Fotodatei	5234_13_200717_1.JPG	Fotodatei	
Bildbeschreibung	k.A.	Bildbeschreibung	
Aufnahmerichtung		Aufnahmerichtung	



Teilflächenbeschreibung

Teilflächentyp		Teilflächen-Nr.	1
Biotoptyp	Buchenwald basenarmer Standorte (2000)	Biotoptyp	WMS
- Zusatz		- gesetzl. Grundl.	
FFH-LRT	Hainsimsen-Buchenwald (Luzulo-Fagetum)	FFH-LRT	9110
Beschreibung		Entw.potential LRT	
		Hauptfläche	Ja
		Flächenanteil	70 %
		FFH-Unters.Fläche	Nein
		Saatgutfläche	Nein

Weitere Angaben

Merkmal	Wert
Auswertung	
Maßnahmen	Ziergehölze entfernen - 8.9

Erhebungsbogen

B

Projekt	Biotopkartierung Hamburg		Interne Nr.	115361
			DK5 DK5-GK	5234 5236
Handlungsbedarf	Nein		DK5 - Name	Blankenese
Bearbeitung	BEG	Kopie Ja	Biotop-Nr. alt	13 19
Räumliche Abbildung	Fläche		Kartierung	20.07.2017
Anzahl Abschnitte	1		Fläche / Länge [m²/m]	14374,5506
			Breite (lineare Abb.) [m]	

FFH-Bewertungen (BFN)

1	Lebensraumtyp			
3	Arteninventar , Gesamtbewertung, 1..n - Parameter mit Kriterien A/B/C			
4	Habitatstruktur , Gesamtbewertung, 1..n - Parameter mit Kriterien A/B/C			
5	Beeinträchtigungen , Gesamtbewertung, 1..n - Parameter mit Kriterien A/B/C			
	Zustandsbewertung: AZ – Vorgabewert , Z – von AZ abweichend festgelegte Zustandsbewertung		Wert	AZ Z
1	9110 (BFN) Hainsimsen-Buchenwald (Luzulo-Fagetum)			C
3	Arteninventar			C
4	Habitatstrukturen			C
5	Beeinträchtigungen			C

Zeigerwerte der Pflanzenartenliste (Auswertung)

Standort	Belichtung	halbschattig	4,7
Boden	Feuchte	frisch und mäßig frisch	5,4
	Stickstoff (N)	mäßig stickstoffarm bis stickstoffreich	5,7
	Reaktion	mäßig sauer bis sauer	4,2
Vegetation	Mahdverträglichkeit	schnittempfindlich bis mäßig schnittverträglich	3,6
Zeigerwerte	Futterwert	sehr geringwertiges Futter	1,6
	Wechselfeuchteanzeiger		1
	Giftpflanzen		1
	Überschw.anzeiger		0

Pflanzenartenliste

Gruppe / Pflanzenart	MS	M	W	Vs	St	PA	Ph	Sz	VS	V	G	cf	§	Rote Liste			
														HH	ND	SH	D
Tracheobionta (Gefäßpflanzen)																	
Acer pseudoplatanus (Berg-Ahorn)	7	d															
Aegopodium podagraria (Giersch)	7	z															
Alliaria petiolata (Knoblauchsrauke)	7	z															
Betula pendula (Hänge-Birke)	7	z															
Brachypodium sylvaticum (Wald-Zwenke)	7	z												3			
Calluna vulgaris (Besenheide)	7	z												3	V		
Castanea sativa (Eß-Kastanie)	7	w															
Circaea lutetiana (Gewöhnliches Hexenkraut)	7	z															
Convallaria majalis (Maiglöckchen)	7	w															
Corylus avellana (Haselnuss)	7	z															
Dactylis glomerata (Wiesen-Knäuelgras)	7	z															
Deschampsia flexuosa (Draht-Schmiele)	7	z															
Dryopteris carthusiana (Dorniger Wurmfarne)	7	z															
Dryopteris filix-mas (Gewöhnlicher Wurmfarne)	7	z															
Epilobium angustifolium (Schmalblättriges Weidenröschen)	7	z															
Fagus sylvatica (Rotbuche)	7	d															
Galeobdolon argentatum (Garten Goldnessel)	7	w															
Geum urbanum (Echte Nelkenwurz)	7	z															
Glechoma hederacea (Gundermann)	7	z															
Ilex aquifolium (Stechpalme)	7	w												b			
Impatiens parviflora (Kleinblütiges Springkraut)	7	z															
Maianthemum bifolium (Zweiblättrige Schattenblume)	7	w															

Erhebungsbogen

B

Projekt	Biotopkartierung Hamburg		Interne Nr.	115361	
			DK5 DK5-GK	5234	5236
Handlungsbedarf	Nein		DK5 - Name	Blankenese	
Bearbeitung	BEG	Kopie	Ja	Biotop-Nr. alt	13 19
Räumliche Abbildung	Fläche		Kartierung	20.07.2017	
Anzahl Abschnitte	1		Fläche / Länge [m²/m]	14374,5506	
			Breite (lineare Abb.) [m]		

Pflanzenartenliste

Gruppe / Pflanzenart	MS	M	W	Vs	St	PA	Ph	Sz	VS	V	G	cf	§	Rote Liste				
														HH	ND	SH	D	
Pinus sylvestris (Wald-Kiefer)	7	w																
Poa nemoralis (Hain-Rispengras)	7	z																
Pteridium aquilinum (Adlerfarn)	7	h																
Quercus robur (Stiel-Eiche)	7	z																
Quercus rubra (Rot-Eiche)	7	w																
Rhododendron spec. (Rhododendron)	7	z																
Rubus fruticosus agg. (Artengruppe Echte Brombeere)	7	z																
Sorbus aucuparia (Eberesche)	7	z																
Taxus baccata (Gemeine Eibe)	7	w												b		3		V
Vaccinium myrtillus (Gewöhnliche Heidelbeere)	7	z																
Anzahl Rote Liste Arten														2	1	1	1	
Anzahl Arten														32				

MS: Mengensystem; M: Mengenangabe, W: Bewertung der Art (FFH-Monitoring), Vs: Vegetationsschicht, St: Status, PA: Autor Phänologie; Ph: Phänologie, Sz: Soziabilität, VS: Vitalitätssystem; V: Vitalität, G: Geschlecht, cf: unsichere Bestimmung, §: Schutz nach BNatSchG, HH: Rote Liste Hamburg, Nds: Rote Liste Niedersachsen, SH: Rote Liste Schleswig-Holstein, D: Rote Liste Deutschland

Teilflächenbeschreibung

Teilflächentyp		Teilflächen-Nr.	2
Biotoptyp	Waldlichtungs- oder Kahlschlagsflur (2000)	Biotoptyp	WI
- Zusatz		- gesetzl. Grundl.	
FFH-LRT	kein Lebensraumtyp nach FFH-Richtlinie	FFH-LRT	kein LRT
Beschreibung		Entw.potential LRT	
		Hauptfläche	
		Flächenanteil	30 %
		FFH-Unters.Fläche	Nein
		Saatgutfläche	Nein

Zeigerwerte der Pflanzenartenliste (Auswertung)

Standort	Belichtung	halbschattig	4,7
Boden	Feuchte	frisch und mäßig frisch	5,4
	Stickstoff (N)	mäßig stickstoffarm bis stickstoffreich	5,7
	Reaktion	mäßig sauer bis sauer	4,2
Vegetation	Mahdverträglichkeit	schnittempfindlich bis mäßig schnittverträglich	3,6
Zeigerwerte	Futterwert	sehr geringwertiges Futter	1,6
	Wechselfeuchteanzeiger		1
	Giftpflanzen		1
	Überschw.anzeiger		0

Pflanzenartenliste

Gruppe / Pflanzenart	MS	M	W	Vs	St	PA	Ph	Sz	VS	V	G	cf	§	Rote Liste				
														HH	ND	SH	D	
Tracheobionta (Gefäßpflanzen)																		

Erhebungsbogen

B

Projekt	Biotopkartierung Hamburg		Interne Nr.	115361	
			DK5 DK5-GK	5234	5236
Handlungsbedarf	Nein		DK5 - Name	Blankenese	
Bearbeitung	BEG	Kopie	Biotop-Nr. alt	13	19
Räumliche Abbildung	Fläche	Ja	Kartierung	20.07.2017	
Anzahl Abschnitte	1		Fläche / Länge [m²/m]	14374,5506	
			Breite (lineare Abb.) [m]		

Gruppe / Pflanzenart	MS	M	W	Vs	St	PA	Ph	Sz	VS	V	G	cf	§	Rote Liste				
														HH	ND	SH	D	
Acer pseudoplatanus (Berg-Ahorn)	7	d																
Aegopodium podagraria (Giersch)	7	z																
Alliaria petiolata (Knoblauchsrauke)	7	z																
Betula pendula (Hänge-Birke)	7	z																
Brachypodium sylvaticum (Wald-Zwenke)	7	z														3		
Calluna vulgaris (Besenheide)	7	z														3		V
Castanea sativa (Eß-Kastanie)	7	w																
Circaea lutetiana (Gewöhnliches Hexenkraut)	7	z																
Convallaria majalis (Maiglöckchen)	7	w																
Corylus avellana (Haselnuss)	7	z																
Dactylis glomerata (Wiesen-Knäuelgras)	7	z																
Deschampsia flexuosa (Draht-Schmiele)	7	z																
Dryopteris carthusiana (Dorniger Wurmfarne)	7	z																
Dryopteris filix-mas (Gewöhnlicher Wurmfarne)	7	z																
Epilobium angustifolium (Schmalblättriges Weidenröschen)	7	z																
Fagus sylvatica (Rotbuche)	7	d																
Galeobdolon argentatum (Garten Goldnessel)	7	w																
Geum urbanum (Echte Nelkenwurz)	7	z																
Glechoma hederacea (Gundermann)	7	z																
Ilex aquifolium (Stechpalme)	7	w														b		
Impatiens parviflora (Kleinblütiges Springkraut)	7	z																
Maianthemum bifolium (Zweiblättrige Schattenblume)	7	w																
Pinus sylvestris (Wald-Kiefer)	7	w																
Poa nemoralis (Hain-Rispengras)	7	z																
Pteridium aquilinum (Adlerfarne)	7	h																
Quercus robur (Stiel-Eiche)	7	z																
Quercus rubra (Rot-Eiche)	7	w																
Rhododendron spec. (Rhododendron)	7	z																
Rubus fruticosus agg. (Artengruppe Echte Brombeere)	7	z																
Sorbus aucuparia (Eberesche)	7	z																
Taxus baccata (Gemeine Eibe)	7	w														b	3	V
Vaccinium myrtillus (Gewöhnliche Heidelbeere)	7	z																
Anzahl Rote Liste Arten														2	1	1	1	
Anzahl Arten														32				

MS: Mengensystem; M: Mengenangabe, W: Bewertung der Art (FFH-Monitoring), Vs: Vegetationsschicht, St: Status, PA: Autor Phänologie; Ph: Phänologie, Sz: Soziabilität, VS: Vitalitätssystem; V: Vitalität, G: Geschlecht, cf: unsichere Bestimmung, §: Schutz nach BNatSchG, HH: Rote Liste Hamburg, Nds: Rote Liste Niedersachsen, SH: Rote Liste Schleswig-Holstein, D: Rote Liste Deutschland