

Erhebungsbogen

B

| | | | |
|----------------------------|--------------------------|----------------------------------|------------------|
| Projekt | Biotopkartierung Hamburg | Interne Nr. | 3543 |
| | | DK5 DK5-GK | 5234 5236 |
| Handlungsbedarf | Nein | DK5 - Name | Blankenese |
| Bearbeitung | NET | Biotop-Nr. alt | 13 19 |
| Räumliche Abbildung | Fläche | Kartierung | 16.08.2001 |
| Anzahl Abschnitte | 1 | Fläche / Länge [m²/m] | 15760,4242 |
| | | Breite (lineare Abb.) [m] | |

Gesetzlicher Schutz **_ kein gesetzl. Schutz kein gesetzlich geschütztes Biotop** **Schutz nur teilweise** **Nein**

| | | |
|---------------------------|---|---|
| Gesamtbewertung | 6 | Wertvoll |
| – Alter | 7 | Biotop hohen Alters, 100 bis 200 Jahre |
| – Belastungsgrad | 6 | Flächenhaft geringe oder örtlich stärkere oder Vorbelastung mit deutlichem Einfluß |
| – Ökolog. Funktion | 7 | Sehr hohe Bedeutung in einem Biotopkomplex, für den lokalen Biotopverbund oder als Puffer |
| – Seltenheit | 6 | Seltener Biotoptyp, ohne seltene oder bedrohte Pflges., ungesättigtes Artenspektrum, reliktsiche RL-Arten |

Bestandsbeschreibung

Plenterartig gepflegter Teil des Schinckels Parks. Zwischen nur noch wenigen alten Eichen, Buchen und Ahorn stehen zahlreiche junge Birken, Eichen, Buchen und Vogelbeeren verschiedener Altersstufen. Die Krautschicht ist unter dichtem Jungwuchs spärlich, sonst gut entwickelt mit viel Blaubeere, Drahtschmiele und Adlerfarn.

Vorkommen an Biotoptypen

| 1 | TF | Typ | HF | F.Anteil |
|---|----------|--|----|--------------------|
| 2 | BTYP | Biotoptyp | | - gesetzl. Grundl. |
| 3 | Zusatz | Zusatz zum Biotoptypen | | |
| 4 | LRT | Lebensraumtyp | | |
| 1 | 1 | | Ja | 100 % |
| 2 | WQT | Bodensaurer Eichen-Birken-Wald trockener bis frischer Sandböden (2000) | | |
| 3 | 1 | Stangenholz, Brusthöhendurchmesser 7 - <13 cm (1) | | |
| 4 | kein LRT | kein Lebensraumtyp nach FFH-Richtlinie | | |

Räumliche Lage

| | | | |
|---------------------------|--|---------------------------|-------------------------------|
| Lagebeschreibung | Schinckels Park | Hochwert (Y) | 5935288 |
| Nachbarnutzung/en | Park, Wald | Naturraum | Blankeneser Höhenzug (696.00) |
| Rechtswert (X) | 552694 | Gemarkung | Blankenese (203) |
| Bezirk | Altona | Ramsargebiet | EG-Vogelschutzgeb. |
| Stadtteil (OT-Nr.) | Blankenese (223) | Biosphärenreservat | |
| Digitaler Grünplan | <input checked="" type="checkbox"/> Hafengesamtgebiet | Nationalpark | |
| Ausgleichsflächen | | | |
| NSG / ND / LSG | LSG Altona-Südwest, Ottensen, Othmarschen, Klein Flottbek, Nienstedten, Dockenhuden, Blankenese, Rissen [HH-2003 / Anteil: 100%] | | |
| FFH-GEBIET | | | |
| Wasserschutzgebiet | | | |

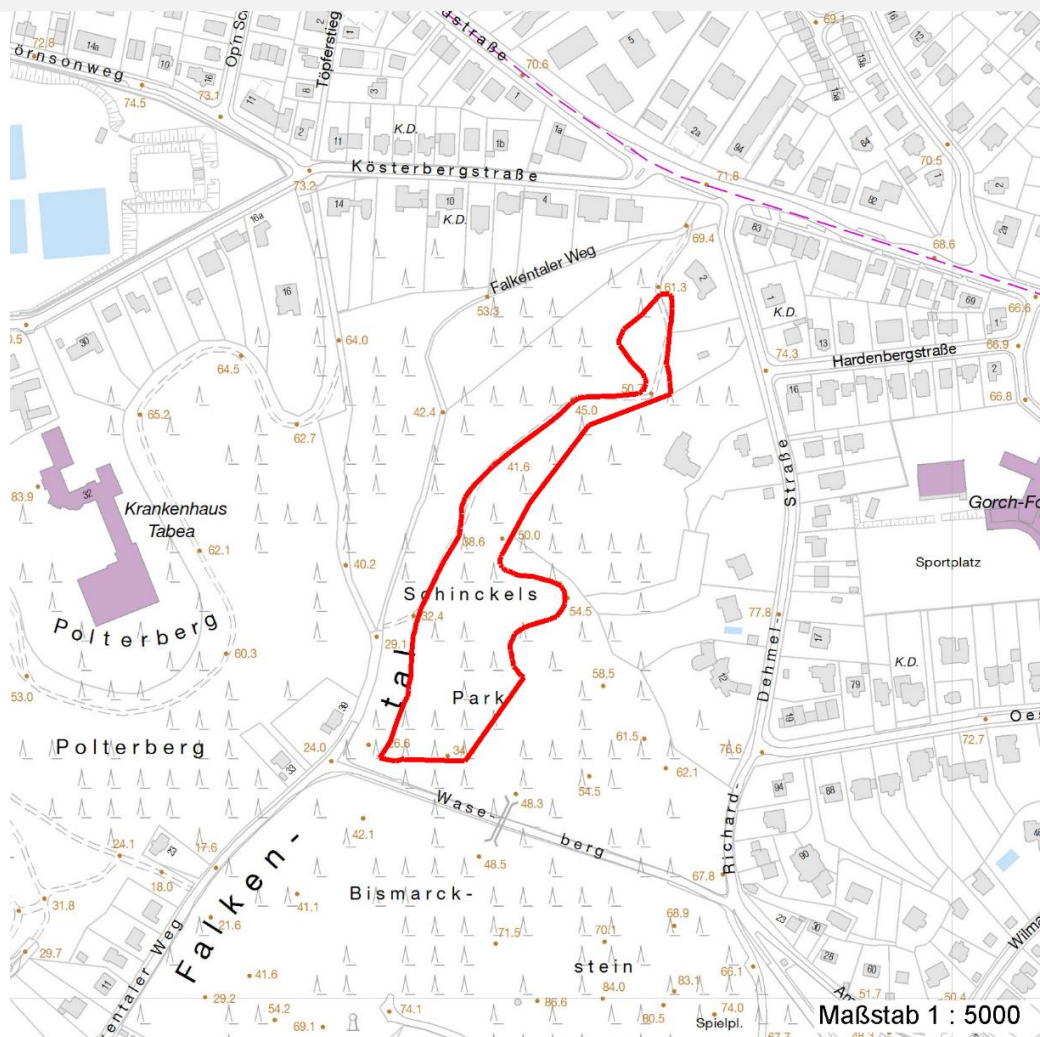
Erhebungsbogen

B

| | | | |
|----------------------------|--------------------------|---|------------------|
| Projekt | Biotopkartierung Hamburg | Interne Nr. | 3543 |
| | | DK5 DK5-GK | 5234 5236 |
| | | DK5 - Name | Blankenese |
| Handlungsbedarf | Nein | Biotop-Nr. alt | 13 19 |
| Bearbeitung | NET | Kartierung | 16.08.2001 |
| Räumliche Abbildung | Fläche | Fläche / Länge [m²/m] | 15760,4242 |
| Anzahl Abschnitte | 1 | Breite (lineare Abb.) [m] | |

Räumliche Lage

Karte



Weitere Erhebungsbögen

| Interne Nr. | Interne Nr. Zuordnung | DK5 | Biotop-Nr. | Kartierung | Zuordnung | DK5 (GK) | Biotop-Nr. (alt) |
|-------------|-----------------------|------|------------|------------|-----------|----------|------------------|
| 3543 | 3546 | 5234 | 13 | 27.04.2009 | N | 5236 | 19 |
| 3543 | 3546 | 5234 | 13 | 27.04.2009 | K | 5236 | 19 |
| 3543 | 115361 | 5234 | 13 | 20.07.2017 | K | 5236 | 19 |
| 3543 | 3549 | 5234 | 42 | 15.07.2009 | N | 5236 | 10010 |
| 3543 | 115359 | 5234 | 42 | 20.07.2017 | N | 5236 | 10010 |
| 3543 | 3464 | 5234 | 5 | 15.07.1987 | < | 5236 | 7 |

Zuordnung: N = nachfolgende Kartierung, K = weitere Kartierungen (zeitlich vorher oder nachher)

Foto

| Interne Nr. | Index | Dateiname | Aufnahmerichtung |
|-------------|-------|----------------------|------------------|
| 23570 | 0 | 5234_13_160801_1.JPG | |

Erhebungsbogen

B

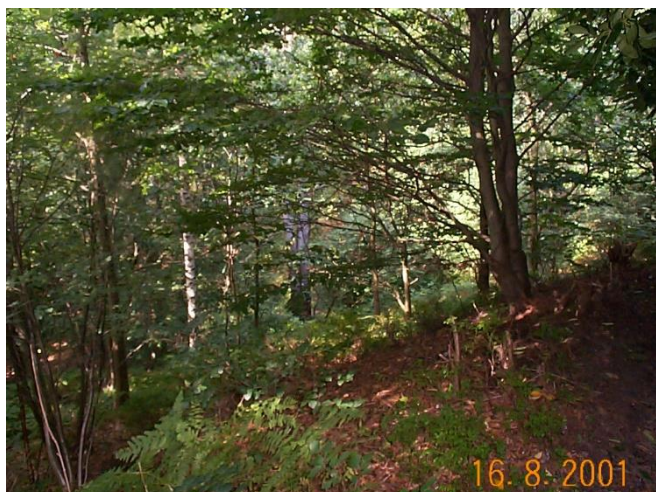
| | | | |
|----------------------------|--------------------------|---|------------------|
| Projekt | Biotopkartierung Hamburg | Interne Nr. | 3543 |
| | | DK5 DK5-GK | 5234 5236 |
| Handlungsbedarf | Nein | DK5 - Name | Blankenese |
| Bearbeitung | NET | Biotop-Nr. alt | 13 19 |
| Räumliche Abbildung | Fläche | Kartierung | 16.08.2001 |
| Anzahl Abschnitte | 1 | Fläche / Länge [m²/m] | 15760,4242 |
| | | Breite (lineare Abb.) [m] | |

Weitere Angaben

| Merkmal | Wert |
|------------------------|---|
| Auswertung | |
| Gefährdung / Einflüsse | Ausbreitung von Rhododendren |
| Wertgesichtspunkte | Charakteristisch ausgeprägter naturnaher Biotop Strukturvielfalt |
| Ziele der Entwicklung | Naturnaher Laubwald |
| Maßnahmen | Rhododendren und andere Exoten langsam entfernen, dann Sukzession. |

Foto

| | | | |
|-------------------------|----------------------|-------------------------|--|
| Fotodatei | 5234_13_160801_1.JPG | Fotodatei | |
| Bildbeschreibung | | Bildbeschreibung | |
| Aufnahmerichtung | | Aufnahmerichtung | |



Teilflächenbeschreibung

| | | | |
|-----------------------|--|---------------------------|----------|
| Teilflächentyp | | Teilflächen-Nr. | 1 |
| Biotoptyp | Bodensaurer Eichen-Birken-Wald trockener bis frischer Sandböden (2000) | Biotoptyp | WQT |
| - Zusatz | Stangenholz, Brusthöhendurchmesser 7 - <13 cm (1) | - gesetzl. Grundl. | |
| FFH-LRT | kein Lebensraumtyp nach FFH-Richtlinie | FFH-LRT | kein LRT |
| Beschreibung | | Entw.potential LRT | |
| | | Hauptfläche | Ja |
| | | Flächenanteil | 100 % |
| | | FFH-Unters.Fläche | Nein |
| | | Saatgutfläche | Nein |

Erhebungsbogen

B

| | | | |
|----------------------------|--------------------------|---|------------------|
| Projekt | Biotopkartierung Hamburg | Interne Nr. | 3543 |
| | | DK5 DK5-GK | 5234 5236 |
| Handlungsbedarf | Nein | DK5 - Name | Blankenese |
| Bearbeitung | NET | Biotop-Nr. alt | 13 19 |
| Räumliche Abbildung | Fläche | Kartierung | 16.08.2001 |
| Anzahl Abschnitte | 1 | Fläche / Länge [m²/m] | 15760,4242 |
| | | Breite (lineare Abb.) [m] | |

Weitere Angaben

| Merkmal | Wert |
|---------------------------|--|
| Boden | |
| Feuchte | 4 - mäßig trocken und wechsell trocken |
| Standort, Relief | |
| Relief | Westhang eines Seitentals |
| Neigung - Gelände | N4 - stark geneigt (18-27 %) |
| Ausrichtung | W - West |
| Belichtung | 5 - halbschattig |
| Luft | keine Besonderheiten |
| Zusätze - Btyp | 2 - schwaches bis mittleres Baumholz, Brusthöhendurchmesser 20 - 50 cm 3 - starkes Baumholz, Brusthöhendurchmesser 50 - 80 cm |
| Veg. - Deckg./Ant. | |
| Gesamt | 100 % |
| 1. Baumschicht | 20 % |
| 2. Baumschicht | 70 % |
| Strauchschicht | 20 % |
| 1. Krautschicht | 60 % |
| Veg. - Höhe | |
| Gesamt, durchschn. | 18.00 m |

Zeigerwerte der Pflanzenartenliste (Auswertung)

| | | | |
|--------------------|-------------------------------|---|-----|
| Standort | Belichtung | halbsonnig bis halbschattig | 5,7 |
| Boden | Feuchte | frisch und mäßig frisch | 5,1 |
| | Stickstoff (N) | mäßig bis stickstoffarm | 4,1 |
| | Reaktion | sauer | 3,3 |
| Vegetation | Mahdverträglichkeit | schnittempfindlich (nur Herbstschnitt vertragend) | 2,9 |
| Zeigerwerte | Futterwert | fast wertloses Futter | 1,3 |
| | Wechselfeuchteanzeiger | | 1 |
| | Giftpflanzen | | 1 |
| | Überschw.anzeiger | | 0 |

Pflanzenartenliste

| Gruppe / Pflanzenart | MS | M | W | Vs | St | PA | Ph | Sz | VS | V | G | cf | Rote Liste | | | | | |
|--|----|---|---|----|----|----|----|----|----|---|---|----|------------|----|----|----|---|--|
| | | | | | | | | | | | | | § | HH | ND | SH | D | |
| Tracheobionta (Gefäßpflanzen) | | | | | | | | | | | | | | | | | | |
| Acer pseudoplatanus (Berg-Ahorn) | 7 | w | | B1 | | | | | | | | | | | | | | |
| Aegopodium podagraria (Giersch) | 7 | z | | K1 | | | | | | | | | | | | | | |
| Betula pendula (Hänge-Birke) | 7 | h | | B2 | | | | | | | | | | | | | | |
| Betula pendula (Hänge-Birke) | 7 | h | | S | | | | | | | | | | | | | | |
| Castanea sativa (Eß-Kastanie) | 7 | w | | B1 | | | | | | | | | | | | | | |
| Convallaria majalis (Maiglöckchen) | 7 | w | | K1 | | | | | | | | | | | | | | |
| Deschampsia flexuosa (Draht-Schmiele) | 7 | h | | K1 | | | | | | | | | | | | | | |
| Dryopteris filix-mas (Gewöhnlicher Wurmfarne) | 7 | z | | K1 | | | | | | | | | | | | | | |
| Epilobium angustifolium (Schmalblättriges Weidenröschen) | 7 | z | | K1 | | | | | | | | | | | | | | |
| Fagus sylvatica (Rotbuche) | 7 | w | | B1 | | | | | | | | | | | | | | |
| Fagus sylvatica (Rotbuche) | 7 | z | | B2 | | | | | | | | | | | | | | |

Erhebungsbogen

B

| | | | | | |
|----------------------------|--------------------------|--------------|---|-------------|------|
| Projekt | Biotopkartierung Hamburg | | Interne Nr. | 3543 | |
| | | | DK5 DK5-GK | 5234 | 5236 |
| Handlungsbedarf | Nein | | DK5 - Name | Blankenese | |
| Bearbeitung | NET | Kopie | Biotop-Nr. alt | 13 | 19 |
| Räumliche Abbildung | Fläche | | Kartierung | 16.08.2001 | |
| Anzahl Abschnitte | 1 | | Fläche / Länge [m²/m] | 15760,4242 | |
| | | | Breite (lineare Abb.) [m] | | |

Pflanzenartenliste

| Gruppe / Pflanzenart | MS | M | W | Vs | St | PA | Ph | Sz | VS | V | G | cf | § | Rote Liste | | | |
|---|--------------------------------|---|---|----|----|----|----|----|----|---|---|----|---|------------|----------|----|-----------|
| | | | | | | | | | | | | | | HH | ND | SH | D |
| Fagus sylvatica (Rotbuche) | 7 | z | | K1 | | | | | | | | | | | | | |
| Fagus sylvatica (Rotbuche) | 7 | z | | S | | | | | | | | | | | | | |
| Geum urbanum (Echte Nelkenwurz) | 7 | z | | K1 | | | | | | | | | | | | | |
| Pinus sylvestris (Wald-Kiefer) | 7 | w | | B1 | | | | | | | | | | | | | |
| Prunus serotina (Späte Traubenkirsche) | 7 | z | | S | | | | | | | | | | | | | |
| Pteridium aquilinum (Adlerfarn) | 7 | h | | K1 | | | | | | | | | | | | | |
| Quercus robur (Stiel-Eiche) | 7 | z | | B1 | | | | | | | | | | | | | |
| Quercus robur (Stiel-Eiche) | 7 | z | | B2 | | | | | | | | | | | | | |
| Quercus robur (Stiel-Eiche) | 7 | z | | K1 | | | | | | | | | | | | | |
| Quercus rubra (Rot-Eiche) | 7 | w | | B1 | | | | | | | | | | | | | |
| Rhododendron spec. (Rhododendron) | 7 | w | | S | | | | | | | | | | | | | |
| Robinia pseudoacacia (Robinie) | 7 | w | | S | | | | | | | | | | | | | |
| Sorbus aucuparia (Eberesche) | 7 | h | | B2 | | | | | | | | | | | | | |
| Sorbus aucuparia (Eberesche) | 7 | h | | S | | | | | | | | | | | | | |
| Taxus baccata (Gemeine Eibe) | 7 | w | | S | | | | | | | | | b | | 3 | | V |
| Trientalis europaea (Siebenstern) | 7 | w | | K1 | | | | | | | | | | | | | |
| Vaccinium myrtillus (Gewöhnliche Heidelbeere) | 7 | h | | K1 | | | | | | | | | | | | | |
| | Anzahl Rote Liste Arten | | | | | | | | | | | | | | 1 | | 1 |
| | Anzahl Arten | | | | | | | | | | | | | | | | 21 |

MS: Mengensystem; M: Mengenangabe, W: Bewertung der Art (FFH-Monitoring), Vs: Vegetationsschicht, St: Status, PA: Autor Phänologie; Ph: Phänologie, Sz: Soziabilität, VS: Vitalitätssystem; V: Vitalität, G: Geschlecht, cf: unsichere Bestimmung, §: Schutz nach BNatSchG, HH: Rote Liste Hamburg, Nds: Rote Liste Niedersachsen, SH: Rote Liste Schleswig-Holstein, D: Rote Liste Deutschland