

Erhebungsbogen

B

Projekt	Biotopkartierung Hamburg	Interne Nr.	3046
		DK5 DK5-GK	5230 5232
Handlungsbedarf	Nein	DK5 - Name	Hasselwerder
Bearbeitung	SCÖ	Biotop-Nr. alt	8 2
Räumliche Abbildung	Fläche	Kartierung	17.09.2001
Anzahl Abschnitte	1	Fläche / Länge [m²/m]	17736,8975
		Breite (lineare Abb.) [m]	

Gesetzlicher Schutz	_ kein gesetzl. Schutz kein gesetzlich geschütztes Biotop	Schutz nur teilweise	Nein
----------------------------	--	-----------------------------	-------------

Gesamtbewertung	5	Noch wertvoll, gut entwicklungsfähig
- Alter	5	Biotop mittleren Alters, 20 bis 50 Jahre
- Belastungsgrad	5	Flächenhaft mittlere oder örtlich starke Belastung
- Ökolog. Funktion	5	Bedeutung in einem Biotopkomplex, für den lokalen Biotopverbund oder als Puffer
- Seltenheit	4	Verbr. Biotoptyp ohne biotoptypische Artenvielfalt, Ubiquisten

Bestandsbeschreibung

Kanalartig ausgebauter Fleet mit stellenweise begleitenden Bumreihen auf der Böschungsoberkante (geondert kartiert). Das Gewässer ist stark eingetieft. Der Wasserstand liegt ca. 4 m unter der Geländeoberfläche. Im Süden befindet sich am Ostufer ein ca. 4 m breiter Streifen aus Uferstauden und Gräsern, der gelegentlich gemäht wird. Die Ufervegetation ist heterogen und besteht aus Wasser-Schwaden, Rohrglanzgras, Kriechendem Hahnenfuß und Glatthafer oder aus Brennessel, Zottigem Weidenröschen und Zaunwinde. An der nördlichen Ostböschung breitet sich Staudenknöterich aus. Keine Unterwasservegetation und kaum Schwimmblattvegetation. Der Fleet wurde im Februar 2001 geräumt.

Spezielle Nutzungen: Be- und Entwässerung

Nutzungsintensität: gepflegt

Vorkommende Pflanzengesellschaften: o.A

Vorkommen an Biotoptypen

1	TF	Typ	HF	F.Anteil
2	BTYP	Biotoptyp		- gesetzl. Grundl.
3	Zusatz	Zusatz zum Biotoptypen		
4	LRT	Lebensraumtyp		
1	1		Ja	60 %
2	FK	Kanal (2000)		
1	2			40 %
2	NU	Feuchte Staudensäume (2000)		
4	kein LRT	kein Lebensraumtyp nach FFH-Richtlinie		

Räumliche Lage

Lagebeschreibung	Neuenfelder Schleusenfleet Obstbaumplantagen		
Nachbarnutzung/en	Acker Einzelgehöft		
Rechtswert (X)	553399	Hochwert (Y)	5931166
Bezirk	Harburg	Naturraum	Altländer Hoch- und Sietland (671.21)
Stadtteil (OT-Nr.)	Neuenfelde (717)	Gemarkung	Hasselwerder (703)
Digitaler Grünplan	<input type="checkbox"/> Hafengesamtgebiet	<input type="checkbox"/> Ramsargebiet	<input type="checkbox"/> EG-Vogelschutzgeb.
Ausgleichsflächen	<input type="checkbox"/> Biosphärenreservat	<input type="checkbox"/> Nationalpark	<input type="checkbox"/>
NSG / ND / LSG			
FFH-GEBIET			
Wasserschutzgebiet			

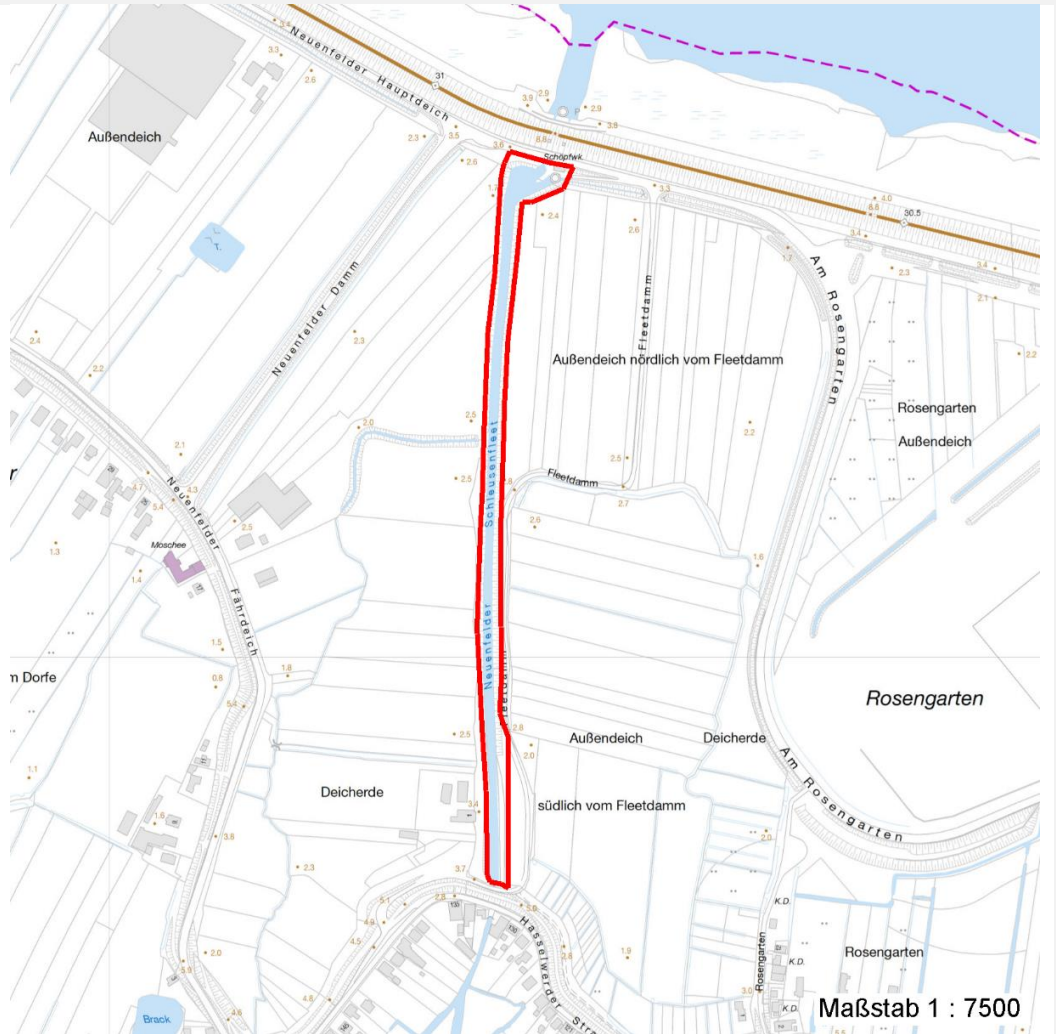
Erhebungsbogen

B

Projekt	Biotopkartierung Hamburg		Interne Nr.	3046
			DK5 DK5-GK	5230 5232
Handlungsbedarf	Nein		DK5 - Name	Hasselwerder
Bearbeitung	SCÖ	Kopie Nein	Biotop-Nr. alt	8 2
Räumliche Abbildung	Fläche		Kartierung	17.09.2001
Anzahl Abschnitte	1		Fläche / Länge [m²/m]	17736,8975
			Breite (lineare Abb.) [m]	

Räumliche Lage

Karte



Weitere Erhebungsbögen

Interne Nr.	Interne Nr. Zuordnung	DK5	Biotop-Nr.	Kartierung	Zuordnung	DK5 (GK)	Biotop-Nr. (alt)
3046	3074	5230	8	15.07.1984	K	5232	2
3046	3048	5230	181	08.10.2009	N	5232	10209

Zuordnung: N = nachfolgende Kartierung, K = weitere Kartierungen (zeitlich vorher oder nachher)

Foto

Interne Nr.	Index	Dateiname	Aufnahmerichtung
2822	0	5230_8_170901_1.JPG	

Weitere Angaben

Merkmal	Wert
Auswertung	
Gefährdung / Einflüsse	Gewaesserverunreinigung

Erhebungsbogen

B

Projekt	Biotopkartierung Hamburg	Interne Nr.	3046
		DK5 DK5-GK	5230 5232
Handlungsbedarf	Nein	DK5 - Name	Hasselwerder
Bearbeitung	SCÖ	Biotop-Nr. alt	8 2
Räumliche Abbildung	Fläche	Kartierung	17.09.2001
Anzahl Abschnitte	1	Fläche / Länge [m²/m]	17736,8975
		Breite (lineare Abb.) [m]	

Weitere Angaben

Merkmal	Wert
Wertgesichtspunkte	Eutrophierung Strukturvielfalt Ufervegetation Wertvolle(r) Feuchtbiotop(e) Besiedlungspotential für Be- und Entwässerungsgräben Biotopverbund Artenreichtum Uferbegleitende Gehölze
zoologisch bedeutsame Strukturen	Kleingewässer
Bedeutung für Tiergruppe	Fische
Ziele der Entwicklung	Erhaltung

Foto

Fotodatei 5230_8_170901_1.JPG

Bildbeschreibung
Aufnahmerichtung



Fotodatei
Bildbeschreibung
Aufnahmerichtung

Teilflächenbeschreibung

Teilflächentyp		Teilflächen-Nr.	1
Biotoptyp	Kanal (2000)	Biotoptyp	FK
- Zusatz		- gesetzl. Grundl.	
FFH-LRT		FFH-LRT	
Beschreibung		Entw.potential LRT	
		Hauptfläche	Ja
		Flächenanteil	60 %
		FFH-Unters.Fläche	Nein
		Saatgutfläche	Nein

Erhebungsbogen

B

Projekt	Biotopkartierung Hamburg	Interne Nr.	3046
		DK5 DK5-GK	5230 5232
Handlungsbedarf	Nein	DK5 - Name	Hasselwerder
Bearbeitung	SCÖ	Biotop-Nr. alt	8 2
Räumliche Abbildung	Fläche	Kartierung	17.09.2001
Anzahl Abschnitte	1	Fläche / Länge [m²/m]	17736,8975
		Breite (lineare Abb.) [m]	

Weitere Angaben

Merkmal	Wert
Boden	
Feuchte	8 - naß
Stickstoffgehalt	6 - mäßig stickstoffarm bis stickstoffreich
Gebietszuordnung	
Gebietsbezeichnung	Neuenfelder Schleusenfleet
Gewässer	
Böschungshöhe	4.00 m
Gewässertiefe	2.00 m
Wasserführung	w - wechselnde Wasserstände
Strömung	k - keine Strömung
Trübung	m - mittlere Trübung
Färbung	grau
Standort, Relief	
Böschungsneigung	flach - 1:2 bis 1:3
Belichtung	5 - halbschattig
Veg. - Deckg./Ant.	
Gesamt	40 %
Strauchschicht	1 %
1. Krautschicht	100 %
Veg. - Höhe	
Gesamt, durchschn.	1.60 m

Zeigerwerte der Pflanzenartenliste (Auswertung)

Standort	Belichtung	halbsonnig	7,3
Boden	Feuchte	feucht	7,5
	Stickstoff (N)	stickstoffreich	7,4
	Reaktion	neutral	6,9
Vegetation	Mahdverträglichkeit	mäßig schnittverträglich (erster Schnitt nicht vor 1. Juli)	5
Zeigerwerte	Futterwert	sehr geringwertiges Futter	2,4
	Wechselfeuchteanzeiger		6
	Giftpflanzen		1
	Überschw.anzeiger		9

Pflanzenartenliste

Gruppe / Pflanzenart	MS	M	W	Vs	St	PA	Ph	Sz	VS	V	G	cf	Rote Liste					
													§	HH	ND	SH	D	
Tracheobionta (Gefäßpflanzen)																		
Anthriscus sylvestris (Wiesen-Kerbel)	7	z		K1														
Arrhenatherum elatius (Glatthafer)	7	z		K1														
Bidens frondosa (Schwarzfrüchtiger Zweizahn)	7	w		K1														
Calla palustris (Sumpf-Calla)	7	w		K1										b	V	3	3	V
Calystegia sepium agg. (Artengruppe Zaun-Winde)	7	h		K1														
Carex acuta (Schlank-Segge)	7	w		K1														V
Carex hirta (Behaarte Segge)	7	w		K1														
Cirsium oleraceum (Kohl-Kratzdistel)	7	w		K1														

Erhebungsbogen

B

Projekt	Biotopkartierung Hamburg		Interne Nr.	3046	
			DK5 DK5-GK	5230	5232
Handlungsbedarf	Nein		DK5 - Name	Hasselwerder	
Bearbeitung	SCÖ	Kopie	Nein	Biotop-Nr. alt	8 2
Räumliche Abbildung	Fläche			Kartierung	17.09.2001
Anzahl Abschnitte	1			Fläche / Länge [m²/m]	17736,8975
				Breite (lineare Abb.) [m]	

Pflanzenartenliste

Gruppe / Pflanzenart	MS	M	W	Vs	St	PA	Ph	Sz	VS	V	G	cf	§	Rote Liste				
														HH	ND	SH	D	
Elymus repens (Gewöhnliche Quecke)	7	w		K1														
Epilobium hirsutum (Zottiges Weidenröschen)	7	z		K1														
Equisetum palustre (Sumpf-Schachtelhalm)	7	z		K1														
Fallopia japonica (Japanischer Staudenknöterich)	7	z		K1														
Filipendula ulmaria (Mädesüß)	7	z		K1														
Fraxinus excelsior (Gewöhnliche Esche)	7	w		S														
Galium aparine (Kletten-Labkraut)	7	w		K1														
Glechoma hederacea (Gundermann)	7	z		K1														
Glyceria maxima (Wasser-Schwaden)	7	h		K1														
Heraclium sphondylium (Wiesen-Bärenklau)	7	w		K1														
Holcus lanatus (Wolliges Honiggras)	7	z		K1														
Juncus effusus (Flatter-Binse)	7	w		K1														
Lemna minor (Kleine Wasserlinse)	7	w		-														
Lycopus europaeus (Gewöhnlicher Wolfstrapp)	7	w		K1														
Lythrum salicaria (Blut-Weiderich)	7	z		K1														
Persicaria amphibia (Wasser-Knöterich)	7	z		K1														
Phalaris arundinacea (Rohr-Glanzgras)	7	z		K1														
Poa palustris (Sumpf-Rispengras)	7	w		K1														
Ranunculus repens (Kriechender Hahnenfuß)	7	h		K1														
Rorippa amphibia (Wasser-Sumpfkresse)	7	z		K1														
Rubus fruticosus agg. (Artengruppe Echte Brombeere)	7	z		S														
Rumex hydrolapathum (Fluss-Ampfer)	7	z		K1														
Rumex obtusifolius (Stumpfbblätteriger Ampfer)	7	z		K1														
Salix alba (Silber-Weide)	7	w		S														
Scirpus sylvaticus (Wald-Simse)	7	w		K1													V	
Scutellaria galericulata (Sumpf-Helmkraut)	7	w		K1														
Urtica dioica (Große Brennessel)	7	h		K1														
Valeriana excelsa sambucifolia (Holunderblättriger Baldrian)	7	z		K1											D		D	D
Vicia sepium (Zaun-Wicke)	7	w		K1														
Anzahl Rote Liste Arten														2	1	4	2	
Anzahl Arten														37				

MS: Mengensystem; M: Mengenangabe, W: Bewertung der Art (FFH-Monitoring), Vs: Vegetationsschicht, St: Status, PA: Autor Phänologie; Ph: Phänologie, Sz: Soziabilität, VS: Vitalitätssystem; V: Vitalität, G: Geschlecht, cf: unsichere Bestimmung, §: Schutz nach BNatSchG, HH: Rote Liste Hamburg, Nds: Rote Liste Niedersachsen, SH: Rote Liste Schleswig-Holstein, D: Rote Liste Deutschland

Teilflächenbeschreibung

Teilflächentyp		Teilflächen-Nr.	2
Biotoptyp	Feuchte Staudensäume (2000)	Biotoptyp	NU
- Zusatz		- gesetzl. Grundl.	
FFH-LRT	kein Lebensraumtyp nach FFH-Richtlinie	FFH-LRT	kein LRT
Beschreibung		Entw.potential LRT	
		Hauptfläche	
		Flächenanteil	40 %
		FFH-Unters.Fläche	Nein
		Saatgutfläche	Nein

Projekt	Biotopkartierung Hamburg			Interne Nr.	3046	
				DK5 DK5-GK	5230	5232
				DK5 - Name	Hasselwerder	
Handlungsbedarf	Nein			Biotop-Nr. alt	8	2
Bearbeitung	SCÖ	Kopie	Nein	Kartierung	17.09.2001	
Räumliche Abbildung	Fläche			Fläche / Länge [m²/m]	17736,8975	
Anzahl Abschnitte	1			Breite (lineare Abb.) [m]		