

Erhebungsbogen

B

Projekt	Biotopkartierung Hamburg	Interne Nr.	132197
		DK5 DK5-GK	5230
Handlungsbedarf	Nein	DK5 - Name	Hasselwerder
Bearbeitung	BRA	Biotop-Nr. alt	563
Räumliche Abbildung	Fläche	Kartierung	18.05.2018
Anzahl Abschnitte	1	Fläche / Länge [m²/m]	7677,6631
		Breite (lineare Abb.) [m]	

Gesetzlicher Schutz kein gesetzl. Schutz **kein gesetzlich geschütztes Biotop** **Schutz nur teilweise** **Nein**

Gesamtbewertung	6	Wertvoll
– Alter	4	Biotop mittleren Alters, 10 bis 20 Jahre
– Belastungsgrad	6	Flächenhaft geringe oder örtlich stärkere oder Vorbelastung mit deutlichem Einfluß
– Ökolog. Funktion	6	Hohe Bedeutung in einem Biotopkomplex, für den lokalen Biotopverbund oder als Puffer
– Seltenheit	5	Seltener Biotoptyp, floristisch stark verarmt, ohne seltener Pflges. od. verbr. artenreicher Biotoptyp

Bestandsbeschreibung

Ehemaliges Weidegrünland. Im Zuge des Straßenbaus als Lagerungsfläche genutzt, teilweise sehr verdichteter Boden. Stark belasteter Boden. Von Norden nach Süden in Wuchshöhe und Vegetationsdichte zunehmend. Insgesamt struktur- und artenreich. Erstaunlich großes Vorkommen der Kukucks-Lichtnelke. Die Vegetation wird vornehmlich gebildet von Stumpfblättrigem Ampfer, Schilf-Jungwuchs und Flutrasen-Arten wie Gänse-Fingekraut und Kriechendem Hahnenfuß. Nahrungssuchende Austernfischer und Feldlerche konnten beobachtet werden.

Vorkommen an Biotoptypen

1	TF	Typ	HF	F.Anteil
2	BTYP	Biotoptyp		- gesetzl. Grundl.
3	Zusatz	Zusatz zum Biotoptypen		
4	LRT	Lebensraumtyp		
1	1		Ja	100 %
2	AKM	Halbruderale Gras- und Staudenflur mittlerer Standorte (2018)		

Räumliche Lage

Lagebeschreibung	Nordwestl. Airbus		
Nachbarnutzung/en	Straße, Ruderalfluren, Brachen, Gräben, Obstplantage		
Rechtswert (X)	553796	Hochwert (Y)	5931340
Bezirk	Harburg	Naturraum	Altländer Hoch- und Sietland (671.21)
Stadtteil (OT-Nr.)	Neuenfelde (717)	Gemarkung	Hasselwerder (703)
Digitaler Grünplan	<input type="checkbox"/> Hafengesamtgebiet	<input type="checkbox"/> Ramsargebiet	<input type="checkbox"/> EG-Vogelschutzgeb.
Ausgleichsflächen	<input type="checkbox"/> Biosphärenreservat	<input type="checkbox"/> Nationalpark	<input type="checkbox"/>
NSG / ND / LSG			
FFH-GEBIET			
Wasserschutzgebiet			

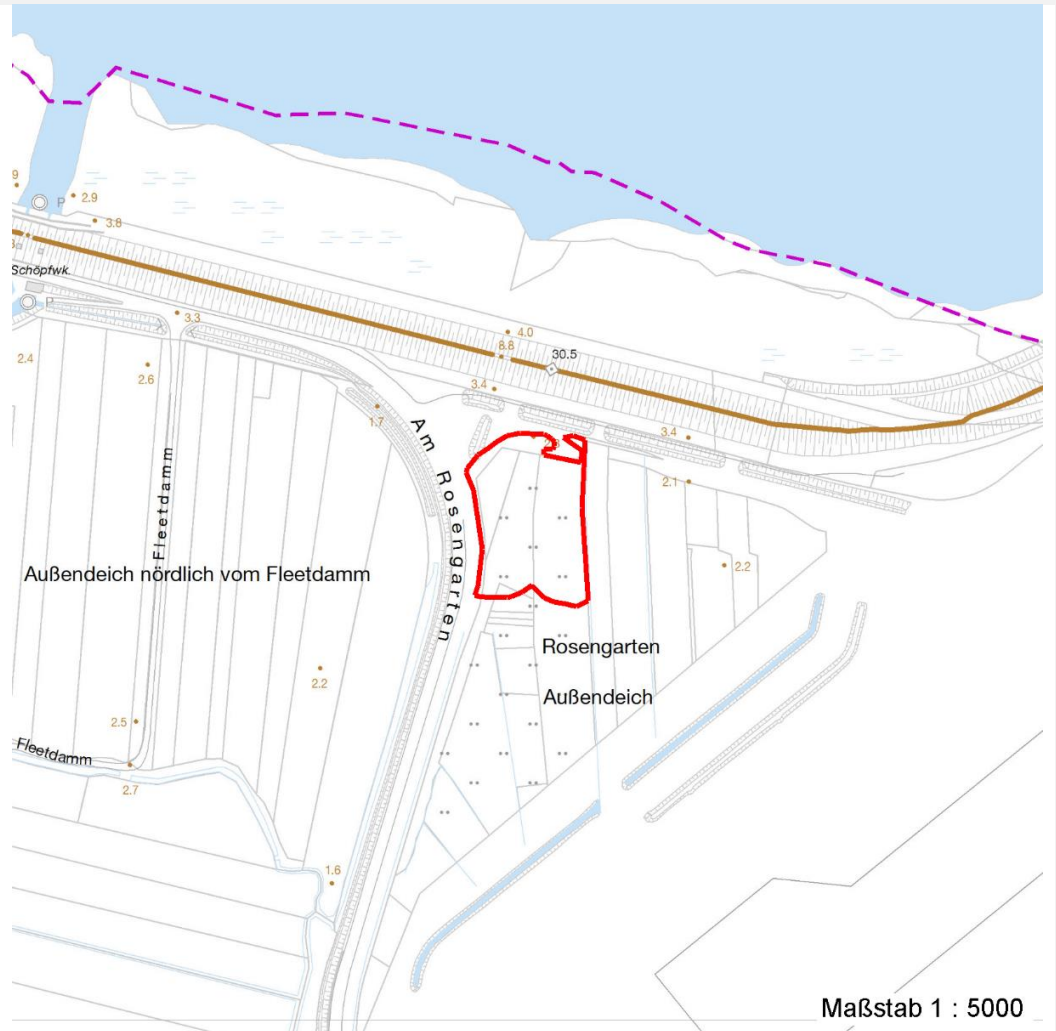
Erhebungsbogen

B

Projekt	Biotopkartierung Hamburg		Interne Nr.	132197
			DK5 DK5-GK	5230
Handlungsbedarf	Nein		DK5 - Name	Hasselwerder
Bearbeitung	BRA	Kopie Nein	Biotop-Nr. alt	563
Räumliche Abbildung	Fläche		Kartierung	18.05.2018
Anzahl Abschnitte	1		Fläche / Länge [m²/m]	7677,6631
			Breite (lineare Abb.) [m]	

Räumliche Lage

Karte



Weitere Erhebungsbögen

Interne Nr.	Interne Nr. Zuordnung	DK5	Biotop-Nr.	Kartierung	Zuordnung	DK5 (GK)	Biotop-Nr. (alt)
132197	3081	5230	94	21.09.2009	<	5232	10052
132197	3044	5230	121	21.09.2009	<	5232	10122

Zuordnung: N = nachfolgende Kartierung, K = weitere Kartierungen (zeitlich vorher oder nachher)

Foto

Interne Nr.	Index	Dateiname	Aufnahmerichtung
72105	0	5230_563_180518_2.JPG	
72106	0	5230_563_180518_3.JPG	
72107	0	5230_563_180518_1.JPG	

Erhebungsbogen

B

Projekt	Biotopkartierung Hamburg	Interne Nr.	132197
Handlungsbedarf	Nein	DK5 DK5-GK	5230
Bearbeitung	BRA	DK5 - Name	Hasselwerder
Räumliche Abbildung	Fläche	Biotop-Nr. alt	563
Anzahl Abschnitte	1	Kartierung	18.05.2018
		Fläche / Länge [m²/m]	7677,6631
		Breite (lineare Abb.) [m]	

Weitere Angaben

Merkmal	Wert
Auswertung	
Gefährdung/ Einflüsse	Bodenbelastung Starke Lärmbelastung (Flughafen und Straßen)
Wertgesichtspunkte	Artenreich Naturnahes Element in beeinträchtigter Umgebung Bis auf den Lärm relativ ungestört; vermutlich auch geringere Einträge an Pestiziden und Dünger als im gesamten restlichen Kartenblatt.
Maßnahmen	1.3 - Extensive Nutzung / Pflege (Extensives Mähgrünland entwickeln (1-schürig, maimal 2-schürig, wenn der 1. sehr früh erfolgt, was aufgrund möglicher Brutvögel nicht anzuraten ist). Wenn möglich vernässen.)

Foto

Fotodatei 5230_563_180518_3.JPG
Bildbeschreibung k.A.
Aufnahmerichtung

Fotodatei
Bildbeschreibung
Aufnahmerichtung



Erhebungsbogen

B

Projekt	Biotopkartierung Hamburg	Interne Nr.	132197
Handlungsbedarf	Nein	DK5 DK5-GK	5230
Bearbeitung	BRA	DK5 - Name	Hasselwerder
Räumliche Abbildung	Fläche	Biotop-Nr. alt	563
Anzahl Abschnitte	1	Kartierung	18.05.2018
		Fläche / Länge [m²/m]	7677,6631
		Breite (lineare Abb.) [m]	

Foto

Fotodatei	5230_563_180518_1.JPG	Fotodatei	5230_563_180518_2.JPG
Bildbeschreibung	k.A.	Bildbeschreibung	k.A.
Aufnahmerichtung		Aufnahmerichtung	



Teilflächenbeschreibung

Teilflächentyp		Teilflächen-Nr.	1
Biotoptyp	Halbruderale Gras- und Staudenflur mittlerer Standorte (2018)	Biotoptyp	AKM
- Zusatz		- gesetzl. Grundl.	
FFH-LRT Beschreibung		FFH-LRT	
		Entw.potential LRT	
		Hauptfläche	Ja
		Flächenanteil	100 %
		FFH-Unters.Fläche	Nein
		Saatgutfläche	Nein

Erhebungsbogen

B

Projekt	Biotopkartierung Hamburg	Interne Nr.	132197
		DK5 DK5-GK	5230
Handlungsbedarf	Nein	DK5 - Name	Hasselwerder
Bearbeitung	BRA	Biotop-Nr. alt	563
Räumliche Abbildung	Fläche	Kartierung	18.05.2018
Anzahl Abschnitte	1	Fläche / Länge [m²/m]	7677,6631
		Breite (lineare Abb.) [m]	

Weitere Angaben

Merkmal	Wert
Boden	
Feuchte	6 - mäßig feucht und wechselfeucht
Reaktion	6 - schwach sauer
Stickstoffgehalt	7 - stickstoffreich
Standort, Relief	
Belichtung	7 - halbsonnig
Veg. - Zeigerwerte	
Mahdverträglichkeit	6 - mäßig bis gut schnittverträglich (erster Schnitt nicht vor Mitte Juni)
Futterwert	4 - mäßige Futterqualität
Anz. Giftpflanzen	1
Anz. Wechselfeuchtezeiger	8
Anz. Überschwemmungsz.	0

Zeigerwerte der Pflanzenartenliste (Auswertung)

Standort	Belichtung	halbsonnig	7
Boden	Feuchte	mäßig feucht und wechselfeucht	6,2
	Stickstoff (N)	stickstoffreich	6,8
	Reaktion	schwach sauer	6,5
Vegetation	Mahdverträglichkeit	mäßig bis gut schnittverträglich (erster Schnitt nicht vor Mitte Juni)	6,2
Zeigerwerte	Futterwert	mäßige Futterqualität	3,7
	Wechselfeuchteanzeiger		8
	Giftpflanzen		1
	Überschw.anzeiger		0

Pflanzenartenliste

Gruppe / Pflanzenart	MS	M	W	Vs	St	PA	Ph	Sz	VS	V	G	cf	§	Rote Liste			
														HH	ND	SH	D
Tracheobionta (Gefäßpflanzen)																	
Agrostis stolonifera (Ausläufer-Straußgras)	7	w															
Alopecurus pratensis (Wiesen-Fuchsschwanz)	7	w															
Arrhenatherum elatius (Glatthafer)	7	l															
Artemisia vulgaris (Gewöhnlicher Beifuß)	7	w															
Calystegia sepium (Zaun-Winde)	7	w															
Carex hirta (Behaarte Segge)	7	w															
Centaurea jacea (Wiesen-Flockenblume)	7	z											3		V		
Cirsium arvense (Acker-Kratzdistel)	7	w															
Daucus carota (Wilde Möhre)	7	w															
Elymus repens (Gewöhnliche Quecke)	7	w															
Equisetum arvense (Acker-Schachtelhalm)	7	w															
Equisetum palustre (Sumpf-Schachtelhalm)	7	w															
Festuca rubra rubra (Rot-Schwengel)	7	h															
Glechoma hederacea (Gundermann)	7	w															
Holcus lanatus (Wolliges Honiggras)	7	w															
Lathyrus pratensis (Wiesen-Platterbse)	7	w															
Lotus corniculatus (Gewöhnlicher Hornklee)	7	w													V		
Lychnis flos-cuculi (Kuckucks-Lichtnelke)	7	z													3		
Medicago x varia (Bastard-Luzerne)	7	z															

Erhebungsbogen

B

Projekt	Biotopkartierung Hamburg	Interne Nr.	132197
		DK5 DK5-GK	5230
Handlungsbedarf	Nein	DK5 - Name	Hasselwerder
Bearbeitung	BRA	Biotop-Nr. alt	563
Räumliche Abbildung	Fläche	Kartierung	18.05.2018
Anzahl Abschnitte	1	Fläche / Länge [m²/m]	7677,6631
		Breite (lineare Abb.) [m]	

Pflanzenartenliste

Gruppe / Pflanzenart	MS	M	W	Vs	St	PA	Ph	Sz	VS	V	G	cf	§	Rote Liste				
														HH	ND	SH	D	
Oenothera biennis agg. (Artengruppe Gewöhnliche Nachtkerze)	7	w																
Persicaria amphibia (Wasser-Knöterich)	7	w																
Phragmites australis (Schilf)	7	z																
Plantago lanceolata (Spitz-Wegerich)	7	w																
Poa pratensis agg. (Artengruppe Wiesen-Rispengras)	7	w																
Populus spec. (Pappel)	7	w																
Potentilla anserina (Gänse-Fingerkraut)	7	w																
Potentilla reptans (Kriechendes Fingerkraut)	7	w																
Ranunculus acris (Scharfer Hahnenfuß)	7	z																
Ranunculus repens (Kriechender Hahnenfuß)	7	z																
Rumex crispus (Krauser Ampfer)	7	w																
Rumex obtusifolius (Stumpfbältriger Ampfer)	7	h																
Salix caprea (Sal-Weide)	7	w																
Salix spec. (Weide)	7	w																
Taraxacum sect. Palustria (Artengruppe Sumpf-Löwenzahn)	7	w												R	3	G	3	
Taraxacum spec. (Löwenzahn)	7	w																
Trifolium dubium (Kleiner Klee)	7	z																
Trifolium hybridum (Schweden-Klee)	7	w																
Trifolium pratense (Rot-Klee)	7	z																
Trifolium repens (Weiß-Klee)	7	w																
Urtica dioica (Große Brennnessel)	7	w																
Vicia angustifolia (Schmalblättrige Wicke)	7	w																
Vicia cracca (Vogel-Wicke)	7	w																
Vicia sepium (Zaun-Wicke)	7	w																
Anzahl Rote Liste Arten														2	1	4	1	
Anzahl Arten														43				

MS: Mengensystem; M: Mengenangabe, W: Bewertung der Art (FFH-Monitoring), Vs: Vegetationsschicht, St: Status, PA: Autor Phänologie; Ph: Phänologie, Sz: Soziabilität, VS: Vitalitätssystem; V: Vitalität, G: Geschlecht, cf: unsichere Bestimmung, §: Schutz nach BNatSchG, HH: Rote Liste Hamburg, Nds: Rote Liste Niedersachsen, SH: Rote Liste Schleswig-Holstein, D: Rote Liste Deutschland

Tierartenliste

	Rote Liste				FFH						
	B	A	S	G	HH	ND	SH	D	II	IV	V
1	BArtSchG				Anzahltyp						
2	Anzahl				Geschlecht						
3	Anzahl geschätzt				Verhalten						
4	Methode										
5	Nachweis										
Vögel											
Haematopus ostralegus (Austernfischer)	1	b									
	2	1									
	3										
	4							Nahrungsverhalten			
Alauda arvensis (Feldlerche)	1	b		2				3			
	2	1									

Erhebungsbogen

B

Projekt	Biotopkartierung Hamburg	Interne Nr.	132197
		DK5 DK5-GK	5230
Handlungsbedarf	Nein	DK5 - Name	Hasselwerder
Bearbeitung	BRA	Biotop-Nr. alt	563
Räumliche Abbildung	Fläche	Kartierung	18.05.2018
Anzahl Abschnitte	1	Fläche / Länge [m²/m]	7677,6631
		Breite (lineare Abb.) [m]	

Tierartenliste

		Rote Liste				FFH			
1	BArtSchG	HH	ND	SH	D	II	IV	V	
2	Anzahl				Anzahltyp				
3	Anzahl geschätzt				Geschlecht				
4	Methode				Verhalten				
5	Nachweis								
3									
4					Reviergesang/rufende Männchen				