

Erhebungsbogen

B

Projekt	Biotopkartierung Hamburg	Interne Nr.	132182
		DK5 DK5-GK	5230 5232
Handlungsbedarf	Nein	DK5 - Name	Hasselwerder
Bearbeitung	BRA	Biotop-Nr. alt	550 66
Räumliche Abbildung	Fläche	Kartierung	27.07.2018
Anzahl Abschnitte	1	Fläche / Länge [m²/m]	1591,3111
		Breite (lineare Abb.) [m]	

Gesetzlicher Schutz kein gesetzl. Schutz **kein gesetzlich geschütztes Biotop** **Schutz nur teilweise** **Nein**

Gesamtbewertung	6	Wertvoll
– Alter	5	Biotop mittleren Alters, 20 bis 50 Jahre
– Belastungsgrad	5	Flächenhaft mittlere oder örtlich starke Belastung
– Ökolog. Funktion	7	Sehr hohe Bedeutung in einem Biotopkomplex, für den lokalen Biotopverbund oder als Puffer
– Seltenheit	5	Seltener Biotoptyp, floristisch stark verarmt, ohne seltener Pflges. od. verbr. artenreicher Biotoptyp

Bestandsbeschreibung

Beregnungsteich mit Anbindung an vier Gräben. Im Trockenjahr 2018 sehr niedriger Wasserstand und frisch nach Südwesten erweitert und geräumt. Gewässer stark belastet, sehr trübe mit viel Eisenocker. Wasserlinse und Kanadische Wasserpest als einzige Makrophyten in Einzelexemplaren und subvital. Ansonsten dichte Algenmatten. Der Saumbestand besteht überwiegend aus Schilf, Zaun-Winde und Wasser-Schwaden, stellenweise Blut-Weiderich und v.a. Zottiges Weidenröschen. Insgesamt sehr artenarmer und eher intesivgnlandartiger Saum. Im Nordosten reifender Bestand an Strauchweiden, v.a. Silber- und Korb-Weide, weitere Weidenarten und Holunder im Jungwuchs. Trotz des Eisenockers Sommerquartier für Grünfrösche.

Vorkommen an Biototypen

1	TF	Typ	HF	F.Anteil
2	BTYP	Biototyp		- gesetzl. Grundl.
3	Zusatz	Zusatz zum Biototypen		
4	LRT	Lebensraumtyp		
1	1		Ja	100 %
2	SEZ	Sonstiges, naturnahes, nährstoffreiches Stillgewässer (2018)		(§ 30 (2) 1.2)
4	kein LRT	kein Lebensraumtyp nach FFH-Richtlinie		

Räumliche Lage

Lagebeschreibung	Westl. Siedlung Marschkamp		
Nachbarnutzung/en	Obstbauplantagen, Gräben, Kleingehölze		
Rechtswert (X)	552899	Hochwert (Y)	5930850
Bezirk	Harburg	Naturraum	Altländer Hoch- und Sietland (671.21)
Stadtteil (OT-Nr.)	Neuenfelde (717)	Gemarkung	Hasselwerder (703)
Digitaler Grünplan	<input type="checkbox"/> Hafengesamtgebiet	<input type="checkbox"/> Ramsargebiet	<input type="checkbox"/> EG-Vogelschutzgeb.
Ausgleichsflächen	<input type="checkbox"/> Biosphärenreservat	<input type="checkbox"/> Nationalpark	<input type="checkbox"/>
NSG / ND / LSG			
FFH-GEBIET			
Wasserschutzgebiet			

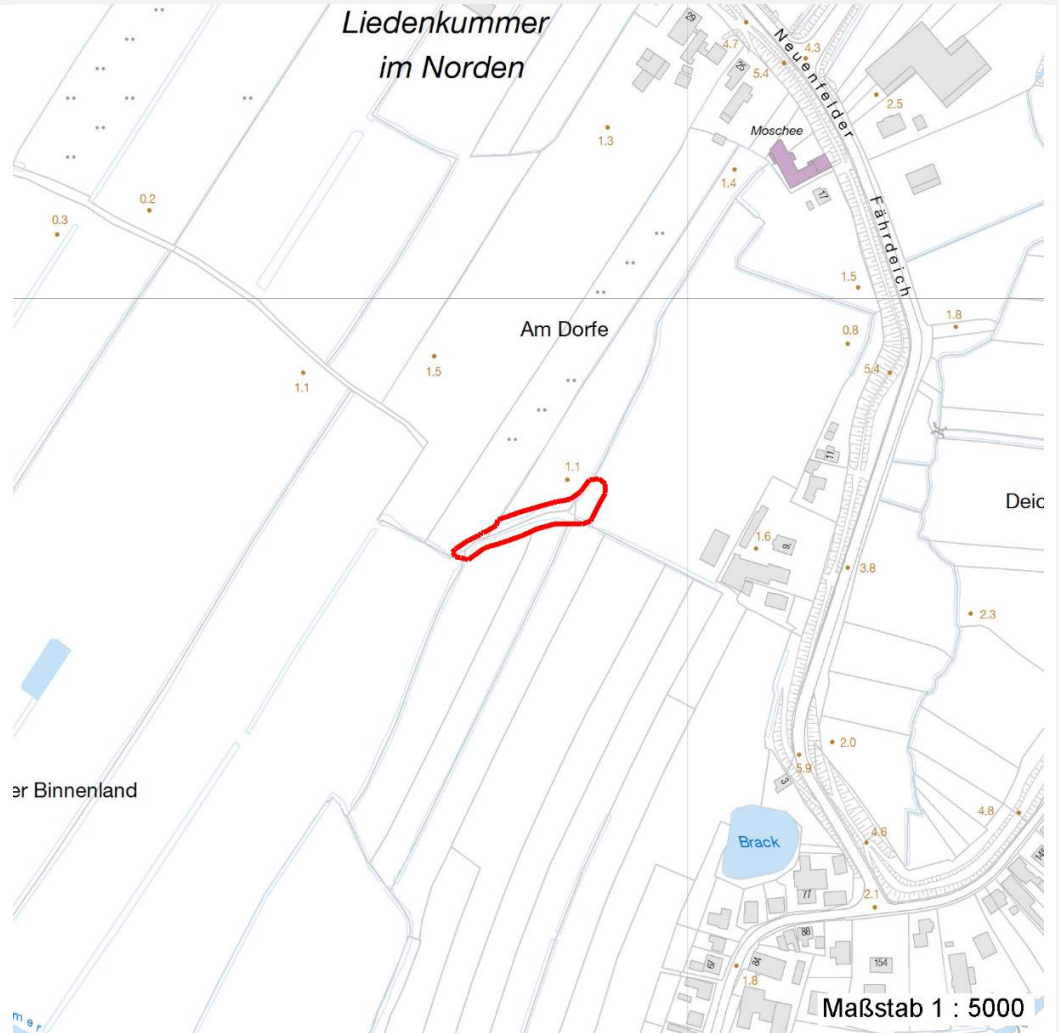
Erhebungsbogen

B

Projekt	Biotopkartierung Hamburg	Interne Nr.	132182
		DK5 DK5-GK	5230 5232
		DK5 - Name	Hasselwerder
Handlungsbedarf	Nein	Biotop-Nr. alt	550 66
Bearbeitung	BRA	Kartierung	27.07.2018
Räumliche Abbildung	Fläche	Fläche / Länge [m²/m]	1591,3111
Anzahl Abschnitte	1	Breite (lineare Abb.) [m]	

Räumliche Lage

Karte



Weitere Erhebungsbögen

Interne Nr.	Interne Nr. Zuordnung	DK5	Biotop-Nr.	Kartierung	Zuordnung	DK5 (GK)	Biotop-Nr. (alt)
132182	3271	5230	41	13.10.2009	>	5232	66
132182	3073	5230	66	05.10.2009	<	5232	10023
132182	2983	5230	76	14.10.2009	<	5232	10033
132182	3168	5230	168	05.10.2009	<	5232	10183
132182	3358	5230	240	13.10.2009	<	5232	7

Zuordnung: N = nachfolgende Kartierung, K = weitere Kartierungen (zeitlich vorher oder nachher)

Foto

Interne Nr.	Index	Dateiname	Aufnahmerichtung
72088	0	5230_550_270718_1.JPG	

Erhebungsbogen

B

Projekt	Biotopkartierung Hamburg	Interne Nr.	132182
Handlungsbedarf	Nein	DK5 DK5-GK	5230 5232
Bearbeitung	BRA	DK5 - Name	Hasselwerder
Räumliche Abbildung	Fläche	Biotop-Nr. alt	550 66
Anzahl Abschnitte	1	Kartierung	27.07.2018
		Fläche / Länge [m²/m]	1591,3111
		Breite (lineare Abb.) [m]	

Weitere Angaben

Merkmal	Wert
Auswertung	
Gefährdung/ Einflüsse	Gewässerbelastung (Stark belastet)
Wertgesichtspunkte	Bedeutung für den Biotopverbund (wertvoller Feuchtbiotop) Entwicklungspotenzial (Umgebende Obstplantagen teilweise eher obstweidenartig genutzt, strukturreich im Komplex mit Gräben und den Gehölzen.)
Maßnahmen	1.1 - Sukzession ungestört ablaufen lassen Ufer abflachen

Foto

Fotodatei	5230_550_270718_1.JPG	Fotodatei	
Bildbeschreibung	k.A.	Bildbeschreibung	
Aufnahmerichtung		Aufnahmerichtung	



Teilflächenbeschreibung

Teilflächentyp	Sonstiges, naturnahes, nährstoffreiches Stillgewässer	Teilflächen-Nr.	1
Biotoptyp	(2018)	Biotoptyp	SEZ
- Zusatz		- gesetzl. Grundl.	(§ 30 (2) 1.2)
FFH-LRT	kein Lebensraumtyp nach FFH-Richtlinie	FFH-LRT	kein LRT
Beschreibung		Entw.potential LRT	
		Hauptfläche	Ja
		Flächenanteil	100 %
		FFH-Unters.Fläche	Nein
		Saatgutfläche	Nein

Erhebungsbogen

B

Projekt	Biotopkartierung Hamburg		Interne Nr.	132182	
			DK5 DK5-GK	5230	5232
Handlungsbedarf	Nein		DK5 - Name	Hasselwerder	
Bearbeitung	BRA	Kopie	Nein	Biotop-Nr. alt	550 66
Räumliche Abbildung	Fläche			Kartierung	27.07.2018
Anzahl Abschnitte	1			Fläche / Länge [m²/m]	1591,3111
				Breite (lineare Abb.) [m]	

Weitere Angaben

Merkmal	Wert
Boden	
Feuchte	8 - naß
Reaktion	7 - neutral
Stickstoffgehalt	8 - sehr stickstoffreich
Gewässer	
Böschungshöhe	0.70 m
Gewässertiefe	0.30 m
Wasserführung	w - wechselnde Wasserstände
Strömung	k - keine Strömung
Trübung	s - starke Trübung
Färbung	r - rotbraun: Eisenverbindungen, Verockerung
Standort, Relief	
Böschungsneigung	steil - 1:1 bis 1:2
Belichtung	7 - halbsonnig
Veg. - Deckg./Ant.	
Strauchschicht	35 %
naturnahe Uferveg.	30 %
Schwimmbbl.veg.	1 %
submerse Veg.	1 %
Veg. - Zeigerwerte	
Anz. Giftpflanzen	1
Anz. Wechselfeuchtezeiger	5
Anz. Überschwemmungsz.	5

Zeigerwerte der Pflanzenartenliste (Auswertung)

Standort	Belichtung	halbsonnig	6,9
Boden	Feuchte	naß	7,9
	Stickstoff (N)	sehr stickstoffreich	7,7
	Reaktion	neutral	7,2
Vegetation	Mahdverträglichkeit	schnittempfindlich bis mäßig schnittverträglich	3,5
Zeigerwerte	Futterwert	sehr geringwertiges Futter	2,1
	Wechselfeuchteanzeiger		4
	Giftpflanzen		0
	Überschw.anzeiger		3

Pflanzenartenliste

Gruppe / Pflanzenart	MS	M	W	Vs	St	PA	Ph	Sz	VS	V	G	cf	Rote Liste			
													§	HH	ND	SH
Tracheobionta (Gefäßpflanzen)																
Aegopodium podagraria (Giersch)	7	w														
Callitriche spec. (Wasserstern)	7	w														
Calystegia sepium (Zaun-Winde)	7	h														
Cirsium arvense (Acker-Kratzdistel)	7	z														
Elodea canadensis (Kanadische Wasserpest)	7	w														
Epilobium hirsutum (Zottiges Weidenröschen)	7	h														
Glechoma hederacea (Gundermann)	7	w														

