

# Erhebungsbogen

**B**

<b>Projekt</b>	Biotopkartierung Hamburg		<b>Interne Nr.</b>	3138	
			<b>DK5   DK5-GK</b>	<b>5230</b>	5232
<b>Handlungsbedarf</b>	Nein		<b>DK5 - Name</b>	Hasselwerder	
<b>Bearbeitung</b>	MBD	<b>Kopie</b>	<b>Biotop-Nr.   alt</b>	<b>38</b>	60
<b>Räumliche Abbildung</b>	Fläche		<b>Kartierung</b>	05.10.2009	
<b>Anzahl Abschnitte</b>	1		<b>Fläche / Länge [m<sup>2</sup>/m]</b>	4272,0396	
			<b>Breite (lineare Abb.) [m]</b>		

**Gesetzlicher Schutz**    **\_ kein gesetzl. Schutz kein gesetzlich geschütztes Biotop**    **Schutz nur teilweise**    **Nein**

<b>Gesamtbewertung</b>	6	Wertvoll
– <b>Alter</b>	4	Biotop mittleren Alters, 10 bis 20 Jahre
– <b>Belastungsgrad</b>	5	Flächenhaft mittlere oder örtlich starke Belastung
– <b>Ökolog. Funktion</b>	6	Hohe Bedeutung in einem Biotopkomplex, für den lokalen Biotopverbund oder als Puffer
– <b>Seltenheit</b>	6	Seltener Biotoptyp, ohne seltene oder bedrohte Pflges., ungesättigtes Artenspektrum, reliktsche RL-Arten

## Bestandsbeschreibung

Flächiges Weidengebüsch, das auf einer Brachfläche entstanden ist. In der Strauchschicht überwiegt Korb-Weide, hinzu treten verschiedene andere Weidenarten. Im Unterwuchs überwiegen Nitrophyten. Brennnessel und Gundermann sind vorherrschend, auf Lichtungen überwiegt Rohr-Glanzgras. Es findet sich viel alter Holzschnitt auf der Fläche.

Obwohl Nitrophyten im Unterwuchs dominieren, wurde die Fläche aufgrund ihrer Großflächigkeit mit 6 bewertet.

## Vorkommen an Biotoptypen

1	TF	Typ	HF	F.Anteil
2	BTYP	Biotoptyp		- gesetzl. Grundl.
3	Zusatz	Zusatz zum Biotoptypen		
4	LRT	Lebensraumtyp		
1	1		Ja	100 %
2	HFZ	Sonstiges feuchtes Weidengebüsch (2000)		

## Räumliche Lage

<b>Lagebeschreibung</b>	Acker, Obstbaumpflanzungen, Röhricht				
<b>Nachbarnutzung/en</b>	552724				
<b>Rechtswert (X)</b>			<b>Hochwert (Y)</b>	5931169	
<b>Bezirk</b>	Harburg		<b>Naturraum</b>	Altländer Hoch- und Sietland (671.21)	
<b>Stadtteil (OT-Nr.)</b>	Neuenfelde (717)		<b>Gemarkung</b>	Hasselwerder (703)	
<b>Digitaler Grünplan</b>	<input type="checkbox"/>	<b>Hafengesamtgebiet</b>	<input type="checkbox"/>	<b>Ramsargebiet</b>	<input type="checkbox"/>
<b>Ausgleichsflächen</b>	<input type="checkbox"/>	<b>Biosphärenreservat</b>	<input type="checkbox"/>	<b>Nationalpark</b>	<input type="checkbox"/>
<b>NSG / ND / LSG</b>					
<b>FFH-GEBIET</b>					
<b>Wasserschutzgebiet</b>					

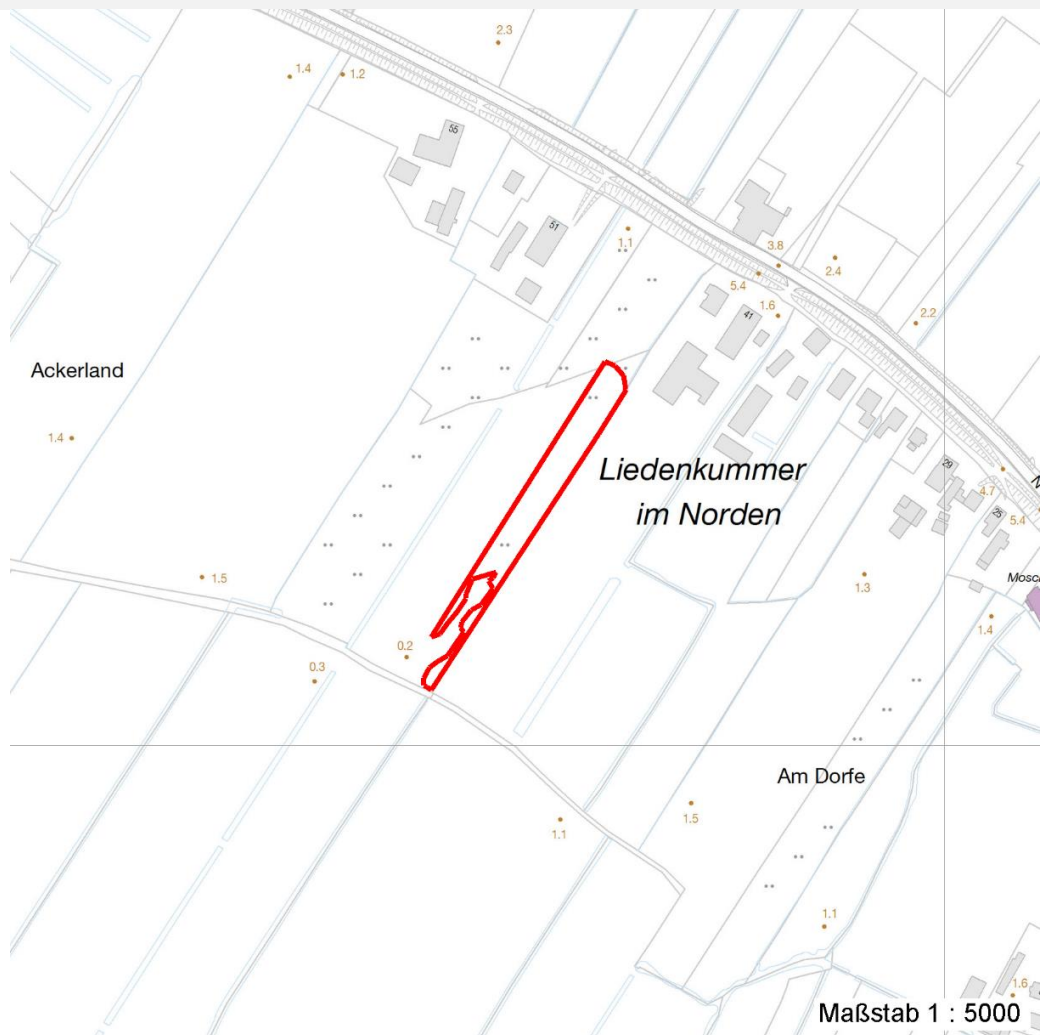
# Erhebungsbogen

**B**

<b>Projekt</b>	Biotopkartierung Hamburg	<b>Interne Nr.</b>	3138
		<b>DK5   DK5-GK</b>	<b>5230</b> 5232
<b>Handlungsbedarf</b>	Nein	<b>DK5 - Name</b>	Hasselwerder
<b>Bearbeitung</b>	MBD	<b>Biotop-Nr.   alt</b>	<b>38</b> 60
<b>Räumliche Abbildung</b>	Fläche	<b>Kartierung</b>	05.10.2009
<b>Anzahl Abschnitte</b>	1	<b>Fläche / Länge [m<sup>2</sup>/m]</b>	4272,0396
		<b>Breite (lineare Abb.) [m]</b>	

## Räumliche Lage

Karte



## Foto

Interne Nr.	Index	Dateiname	Aufnahmerichtung
26183	0	5230_38_051009_1.JPG	

## Weitere Angaben

Merkmal	Wert
<b>Auswertung</b>	
Gefährdung / Einflüsse	Lärm
Wertgesichtspunkte	Ungestörtheit
Ziele der Entwicklung	Wichtige Funktion für den Biotopverbund
Maßnahmen	artenreiches Laubgehölz Flächen der Sukzession überlassen

# Erhebungsbogen

**B**

<b>Projekt</b>	Biotopkartierung Hamburg	<b>Interne Nr.</b>	3138
		<b>DK5   DK5-GK</b>	<b>5230</b> 5232
<b>Handlungsbedarf</b>	Nein	<b>DK5 - Name</b>	Hasselwerder
<b>Bearbeitung</b>	MBD	<b>Biotop-Nr.   alt</b>	<b>38</b> 60
<b>Räumliche Abbildung</b>	Fläche	<b>Kartierung</b>	05.10.2009
<b>Anzahl Abschnitte</b>	1	<b>Fläche / Länge [m<sup>2</sup>/m]</b>	4272,0396
		<b>Breite (lineare Abb.) [m]</b>	

## Foto

**Fotodatei** 5230\_38\_051009\_1.JPG

**Fotodatei**

**Bildbeschreibung**  
**Aufnahmerichtung**

**Bildbeschreibung**  
**Aufnahmerichtung**



## Teilflächenbeschreibung

<b>Teilflächentyp</b>		<b>Teilflächen-Nr.</b>	1
<b>Biotoptyp</b>	Sonstiges feuchtes Weidengebüsch (2000)	<b>Biotoptyp</b>	HFZ
- <b>Zusatz</b>		- <b>gesetzl. Grundl.</b>	
<b>FFH-LRT</b>		<b>FFH-LRT</b>	
<b>Beschreibung</b>		<b>Entw.potential LRT</b>	
		<b>Hauptfläche</b>	Ja
		<b>Flächenanteil</b>	100 %
		<b>FFH-Unters.Fläche</b>	Nein
		<b>Saatgutfläche</b>	Nein

## Weitere Angaben

Merkmal	Wert
<b>Boden</b>	
Feuchte	6 - mäßig feucht und wechselfeucht
Stickstoffgehalt	6 - mäßig stickstoffarm bis stickstoffreich
<b>Standort, Relief</b>	
Relief	eben
Neigung - Gelände	NO - nicht geneigt (<2 %)
Ausrichtung	FL - flach, keine Exposition
Belichtung	5 - halbschattig
<b>Veg. - Deckg./Ant.</b>	
Strauchschicht	80 %
1. Krautschicht	60 %
<b>Veg. - Höhe</b>	
Gesamt, durchschn.	7.00 m

# Erhebungsbogen

**B**

<b>Projekt</b>	Biotopkartierung Hamburg		<b>Interne Nr.</b>	3138	
			<b>DK5   DK5-GK</b>	<b>5230</b>	5232
<b>Handlungsbedarf</b>	Nein		<b>DK5 - Name</b>	Hasselwerder	
<b>Bearbeitung</b>	MBD	<b>Kopie</b>	Nein	<b>Biotop-Nr.   alt</b>	<b>38</b> 60
<b>Räumliche Abbildung</b>	Fläche			<b>Kartierung</b>	05.10.2009
<b>Anzahl Abschnitte</b>	1			<b>Fläche / Länge [m<sup>2</sup>/m]</b>	4272,0396
				<b>Breite (lineare Abb.) [m]</b>	

## Zeigerwerte der Pflanzenartenliste (Auswertung)

<b>Standort</b>	<b>Belichtung</b>	halbsonnig bis halbschattig	6,4
<b>Boden</b>	<b>Feuchte</b>	feucht	6,5
	<b>Stickstoff (N)</b>	stickstoffreich	7,4
	<b>Reaktion</b>	neutral	6,9
<b>Vegetation</b>	<b>Mahdverträglichkeit</b>	mäßig bis gut schnittverträglich (erster Schnitt nicht vor Mitte Juni)	5,8
<b>Zeigerwerte</b>	<b>Futterwert</b>	sehr geringwertiges Futter	2,1
	<b>Wechselfeuchteanzeiger</b>		3
	<b>Giftpflanzen</b>		0
	<b>Überschw.anzeiger</b>		2

## Pflanzenartenliste

Gruppe / Pflanzenart	MS	M	W	Vs	St	PA	Ph	Sz	VS	V	G	cf	§	Rote Liste				
														HH	ND	SH	D	
<b>Tracheobionta (Gefäßpflanzen)</b>																		
Aegopodium podagraria (Giersch)	7	z		K1														
Alliaria petiolata (Knoblauchsrauke)	7	w		K1														
Alnus incana (Grau-Erle)	7	w		S														
Artemisia vulgaris (Gewöhnlicher Beifuß)	7	w		K1														
Calystegia sepium (Zaun-Winde)	7	z		K1														
Cirsium arvense (Acker-Kratzdistel)	7	w		K1														
Dactylis glomerata (Wiesen-Knäuelgras)	7	z		K1														
Equisetum sylvaticum (Wald-Schachtelhalm)	7	z		K1									2					
Glechoma hederacea (Gundermann)	7	h		K1														
Heracleum sphondylium (Wiesen-Bärenklau)	7	w		K1														
Phalaris arundinacea (Rohr-Glanzgras)	7	z		K1														
Populus tremula (Zitter-Pappel)	7	w		S														
Salix caprea (Sal-Weide)	7	z		S														
Salix eleagnos (Lavendel-Weide)	7	w		S											V			
Salix pentandra (Lorbeer-Weide)	7	w		S										3				
Salix spec. (Weide)	7	z		S														
Salix viminalis (Korb-Weide)	7	h		S														
Solidago canadensis (Kanadische Goldrute)	7	w		K1														
Urtica dioica (Große Brennessel)	7	h		K1														
														<b>Anzahl Rote Liste Arten</b>	<b>1</b>	<b>1</b>	<b>1</b>	
														<b>Anzahl Arten</b>	<b>19</b>			

MS: Mengensystem; M: Mengenangabe, W: Bewertung der Art (FFH-Monitoring), Vs: Vegetationsschicht, St: Status, PA: Autor Phänologie; Ph: Phänologie, Sz: Soziabilität, VS: Vitalitätssystem; V: Vitalität, G: Geschlecht, cf: unsichere Bestimmung, §: Schutz nach BNatSchG, HH: Rote Liste Hamburg, Nds: Rote Liste Niedersachsen, SH: Rote Liste Schleswig-Holstein, D: Rote Liste Deutschland