

Erhebungsbogen

B

Projekt	Biotopkartierung Hamburg	Interne Nr.	3374
		DK5 DK5-GK	5230 5232
Handlungsbedarf	Nein	DK5 - Name	Hasselwerder
Bearbeitung	MBD	Biotop-Nr. alt	267 71
Räumliche Abbildung	Linie	Kartierung	10.09.2009
Anzahl Abschnitte	1	Fläche / Länge [m²/m]	237,124
		Breite (lineare Abb.) [m]	5

Gesetzlicher Schutz **_ kein gesetzl. Schutz kein gesetzlich geschütztes Biotop** **Schutz nur teilweise** **Nein**

Gesamtbewertung	7	Besonders wertvoll
– Alter	6	Biotop mittleren Alters, 50 bis 100 Jahre
– Belastungsgrad	5	Flächenhaft mittlere oder örtlich starke Belastung
– Ökolog. Funktion	7	Sehr hohe Bedeutung in einem Biotopkomplex, für den lokalen Biotopverbund oder als Puffer
– Seltenheit	7	Seltener Biotoptyp, mit seltenen oder bedrohten Pflges., gesättigtes Artenspektrum, einige RL-Arten

Bestandsbeschreibung

Breiter Grabenabschnitt im Neuenfelder Obstanbauggebiet. Im Wasser dominiert Wasserpest, Wasserlinsen und Froschbiß treten hinzu. Außerdem kommt Pfeilkraut und Laichkraut vor. Der schmale Saum besteht überwiegend aus Wasser-Schwaden, Zottigem Weidenröschen, Zaun-Winde und Fluß-Ampfer. Es handelt sich um den ehemaligen Biotop 25.1. Ein Foto fehlt leider.

Vorkommen an Biotoptypen

1	TF	Typ	HF	F.Anteil
2	BTYP	Biotoptyp		- gesetzl. Grundl.
3	Zusatz	Zusatz zum Biotoptypen		
4	LRT	Lebensraumtyp		
1	1		Ja	100 %
2	FGR	Nährstoffreicher Graben mit Stillgewässercharakter (2000)		
3	gf	Froschbiß-Flußampfer-Typ (gf)		

Räumliche Lage

Lagebeschreibung	Obstbaumplantagen	Hochwert (Y)	5930045
Nachbarnutzung/en	553000	Naturraum	Altländer Hoch- und Sietland (671.21)
Rechtswert (X)	Harburg	Gemarkung	Hasselwerder (703)
Bezirk	Neuenfelde (717)	Ramsargebiet	<input type="checkbox"/> EG-Vogelschutzgeb. <input type="checkbox"/>
Stadtteil (OT-Nr.)	<input type="checkbox"/> Hafengesamtgebiet	Nationalpark	<input type="checkbox"/>
Digitaler Grünplan	<input type="checkbox"/> Biosphärenreservat		
Ausgleichsflächen			
NSG / ND / LSG			
FFH-GEBIET			
Wasserschutzgebiet			

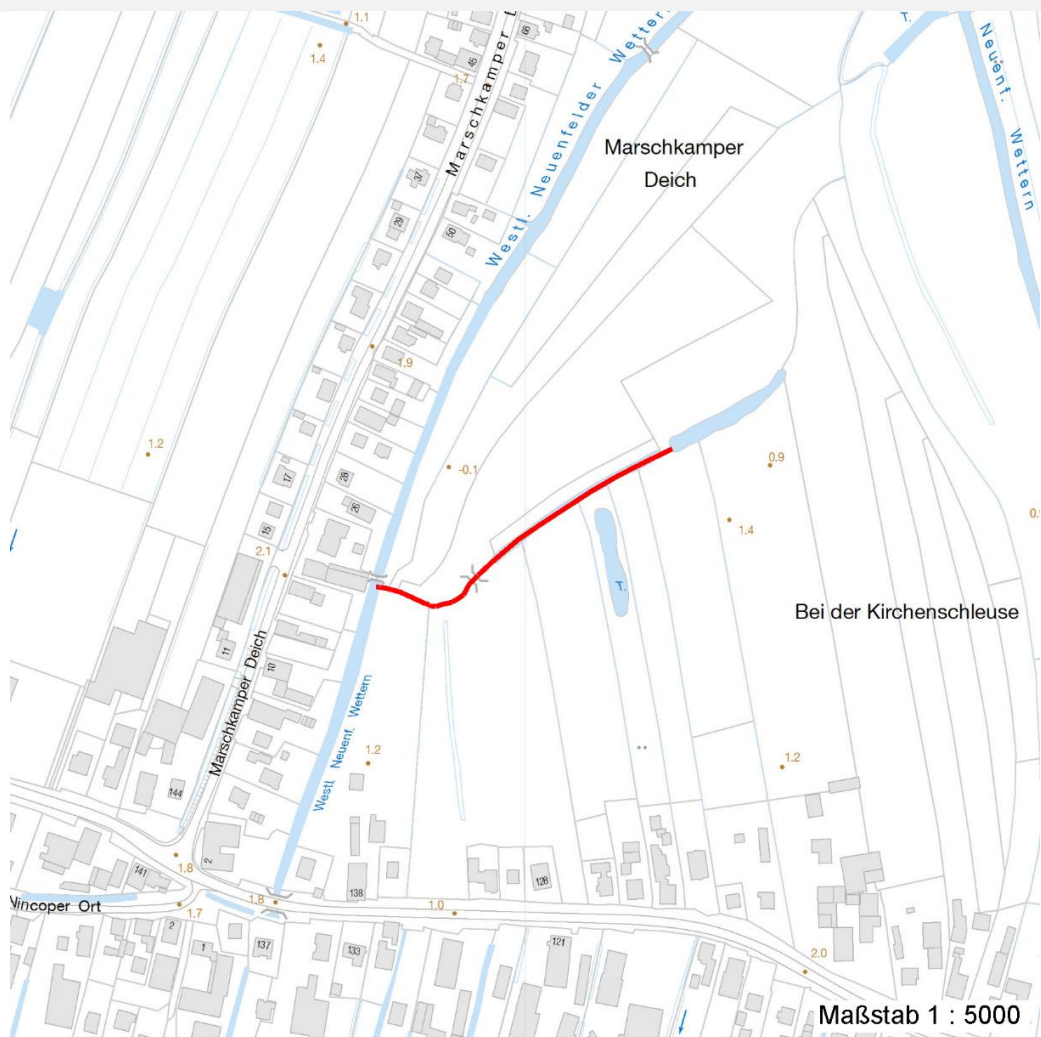
Erhebungsbogen

B

Projekt	Biotopkartierung Hamburg		Interne Nr.	3374
			DK5 DK5-GK	5230 5232
Handlungsbedarf	Nein		DK5 - Name	Hasselwerder
Bearbeitung	MBD	Kopie Nein	Biotop-Nr. alt	267 71
Räumliche Abbildung	Linie		Kartierung	10.09.2009
Anzahl Abschnitte	1		Fläche / Länge [m²/m]	237,124
			Breite (lineare Abb.) [m]	5

Räumliche Lage

Karte



Weitere Erhebungsbögen

Interne Nr.	Interne Nr. Zuordnung	DK5	Biotop-Nr.	Kartierung	Zuordnung	DK5 (GK)	Biotop-Nr. (alt)
3374	3293	5230	251	07.09.2001	<	5232	25

Zuordnung: N = nachfolgende Kartierung, K = weitere Kartierungen (zeitlich vorher oder nachher)

Weitere Angaben

Merkmal	Wert
Auswertung	
Gefährdung / Einflüsse	Einträge aus angrenzender Nutzung
Wertgesichtspunkte	Vorkommen gefährdeter Arten artenreicher Feuchtbiotop
Bedeutung für Tiergruppe	Mollusken, Amphibien, Libellen
Ziele der Entwicklung	Erhaltung
Maßnahmen	abschnittsweise, schonende Räumung

Erhebungsbogen

B

Projekt	Biotopkartierung Hamburg	Interne Nr.	3374
		DK5 DK5-GK	5230 5232
Handlungsbedarf	Nein	DK5 - Name	Hasselwerder
Bearbeitung	MBD	Biotop-Nr. alt	267 71
Räumliche Abbildung	Linie	Kartierung	10.09.2009
Anzahl Abschnitte	1	Fläche / Länge [m²/m]	237,124
		Breite (lineare Abb.) [m]	5

Teilflächenbeschreibung

Teilflächentyp		Teilflächen-Nr.	1
Biooptyp	Nährstoffreicher Graben mit Stillgewässercharakter (2000)	Biooptyp	FGR
- Zusatz	Froschbiß-Flußampfer-Typ (gf)	- gesetzl. Grundl.	
FFH-LRT		FFH-LRT	
Beschreibung		Entw.potential LRT	
		Hauptfläche	Ja
		Flächenanteil	100 %
		FFH-Unters.Fläche	Nein
		Saatgutfläche	Nein

Weitere Angaben

Merkmal	Wert
Gewässer	
Böschungshöhe	0.80 m
Gewässertiefe	0.80 m
Breite	4.00 m
Wasserführung	w - wechselnde Wasserstände
Strömung	k - keine Strömung
Trübung	m - mittlere Trübung
Färbung	grau
Standort, Relief	
Böschungsneigung	steil - 1:1 bis 1:2
Belichtung	9 - vollsonnig
Veg. - Deckg./Ant.	
1. Krautschicht	90 %
2. Krautschicht	40 %
Veg. - Höhe	
Gesamt, durchschn.	1.00 m

Zeigerwerte der Pflanzenartenliste (Auswertung)

Standort	Belichtung	halbsonnig	7,1
Boden	Feuchte	zeitweise wasserüberstaut	10,
			5
	Stickstoff (N)	stickstoffreich	6,9
	Reaktion	neutral	6,9
Vegetation	Mahdverträglichkeit	schnittempfindlich bis mäßig schnittverträglich	3,8
Zeigerwerte	Futterwert	sehr geringwertiges Futter	2,4
	Wechselfeuchteanzeiger		3
	Giftpflanzen		0
	Überschw.anzeiger		5

Erhebungsbogen

B

Projekt	Biotopkartierung Hamburg		Interne Nr.	3374	
			DK5 DK5-GK	5230	5232
Handlungsbedarf	Nein		DK5 - Name	Hasselwerder	
Bearbeitung	MBD	Kopie	Nein	Biotop-Nr. alt	267 71
Räumliche Abbildung	Linie			Kartierung	10.09.2009
Anzahl Abschnitte	1			Fläche / Länge [m²/m]	237,124
				Breite (lineare Abb.) [m]	5

Pflanzenartenliste

Gruppe / Pflanzenart	MS	M	W	Vs	St	PA	Ph	Sz	VS	V	G	cf	§	Rote Liste			
														HH	ND	SH	D
Tracheobionta (Gefäßpflanzen)																	
Calystegia sepium (Zaun-Winde)	7	z		K1	-												
Carex acuta (Schlank-Segge)	7	w		K1	-										V		
Dryopteris filix-mas (Gewöhnlicher Wurmfarne)	7	w		K1	-												
Elodea canadensis (Kanadische Wasserpest)	7	d		-	-												
Epilobium hirsutum (Zottiges Weidenröschen)	7	z		K1	-												
Epilobium palustre (Sumpfw-Weidenröschen)	7	w		K1	-								V		V		
Filipendula ulmaria (Mädesüß)	7	w		K1	-												
Glyceria fluitans (Flutender Schwaden)	7	w		-	-												
Glyceria maxima (Wasser-Schwaden)	7	z		K1	-												
Holcus lanatus (Wolliges Honiggras)	7	w		K1	-												
Hydrocharis morsus-ranae (Froschbiß)	7	z		-	-								V		V V		
Juncus effusus (Flatter-Binse)	7	w		K1	-												
Lemna minor (Kleine Wasserlinse)	7	z		-	-												
Lycopus europaeus (Gewöhnlicher Wolfstrapp)	7	z		K1	-												
Myosotis scorpioides (Sumpfw-Vergissmeinnicht)	7	w		K1	-										V		
Phalaris arundinacea (Rohr-Glanzgras)	7	w		K1	-												
Phragmites australis (Schilf)	7	w		K1	-												
Potamogeton trichoides (Haar-Laichkraut)	7	w		-	-						X		3		3 V		
Ranunculus repens (Kriechender Hahnenfuß)	7	w		K1	-												
Rumex hydrolapathum (Fluss-Ampfer)	7	z		K1	-												
Sagittaria sagittifolia (Gewöhnliches Pfeilkraut)	7	w		-	-												
Scutellaria galericulata (Sumpfw-Helmkraut)	7	w		K1	-												
Spirodela polyrhiza (Vielwurzlige Teichlinse)	7	z		-	-												
Urtica dioica (Große Brennnessel)	7	w		K1	-												
Anzahl Rote Liste Arten														3	4	3	
Anzahl Arten														24			

MS: Mengensystem; M: Mengenangabe, W: Bewertung der Art (FFH-Monitoring), Vs: Vegetationsschicht, St: Status, PA: Autor Phänologie; Ph: Phänologie, Sz: Soziabilität, VS: Vitalitätssystem; V: Vitalität, G: Geschlecht, cf: unsichere Bestimmung, §: Schutz nach BNatSchG, HH: Rote Liste Hamburg, Nds: Rote Liste Niedersachsen, SH: Rote Liste Schleswig-Holstein, D: Rote Liste Deutschland