

Erhebungsbogen

B

Projekt	Biotopkartierung Hamburg	Interne Nr.	132186
		DK5 DK5-GK	5230 5232
Handlungsbedarf	Nein	DK5 - Name	Hasselwerder
Bearbeitung	BRA	Biotop-Nr. alt	266 69
Räumliche Abbildung	Linie	Kartierung	27.07.2018
Anzahl Abschnitte	1	Fläche / Länge [m²/m]	245,706
		Breite (lineare Abb.) [m]	5

Gesetzlicher Schutz **_ kein gesetzl. Schutz kein gesetzlich geschütztes Biotop** **Schutz nur teilweise** **Nein**

Gesamtbewertung	6	Wertvoll
– Alter	7	Biotop hohen Alters, 100 bis 200 Jahre
– Belastungsgrad	5	Flächenhaft mittlere oder örtlich starke Belastung
– Ökolog. Funktion	6	Hohe Bedeutung in einem Biotopkomplex, für den lokalen Biotopverbund oder als Puffer
– Seltenheit	6	Seltener Biotoptyp, ohne seltene oder bedrohte Pflges., ungesättigtes Artenspektrum, reliktsche RL-Arten

Bestandsbeschreibung

4 m breiter Graben inmitten von Obstplantagen, in Teilbereichen schon starkverlandet. Die Böschung ist steil und etwa 1 m hoch. Im Wasser überwiegt Wasserpest, Tauesendblatt und Wasserstern noch vorhanden aber im Rückgang. Der Graben ist abschnittsweise dicht und hoch von Schilf, Glanzgras und Wasser-Schwaden mit Schleierflur-Arten zugewachsen. Der Saum wird überwiegend von Rispen-Segge, Zottigem Weidenröschen und genannten Röhricht-Arten gebildet. Vereinzelt sind Weidengebüsche eingestreut, sodass insgesamt dichte Rückzugsräume für Vögel und Säuger entstehen.

Der Graben mündet in einen Beregnungsteich (Biotop 66).

Vorkommen an Biotoptypen

1	TF	Typ	HF	F.Anteil
2	BTYP	Biotoptyp		- gesetzl. Grundl.
3	Zusatz	Zusatz zum Biotoptypen		
4	LRT	Lebensraumtyp		
1	1		Ja	70 %
2	FGR	Nährstoffreicher Graben mit Stillgewässercharakter (2018)		(§ 30 (2) 1.2)
1	2			30 %
2	FGV	Stark verlandeter, austrocknender Graben (2018)		(§ 30 (2) 1.2)

Räumliche Lage

Lagebeschreibung	Sdl. Kücük Istanbul Camii Moschee a. Neuenfelder Fährrdeich		
Nachbarnutzung/en	Obstbaumplantagen, Bauernhöfe		
Rechtswert (X)	552990	Hochwert (Y)	5930980
Bezirk	Harburg	Naturraum	Altländer Hoch- und Sietland (671.21)
Stadtteil (OT-Nr.)	Neuenfelde (717)	Gemarkung	Hasselwerder (703)
Digitaler Grünplan	<input type="checkbox"/> Hafengesamtgebiet	<input type="checkbox"/> Ramsargebiet	<input type="checkbox"/> EG-Vogelschutzgeb.
Ausgleichsflächen	<input type="checkbox"/> Biosphärenreservat	<input type="checkbox"/> Nationalpark	<input type="checkbox"/>
NSG / ND / LSG			
FFH-GEBIET			
Wasserschutzgebiet			

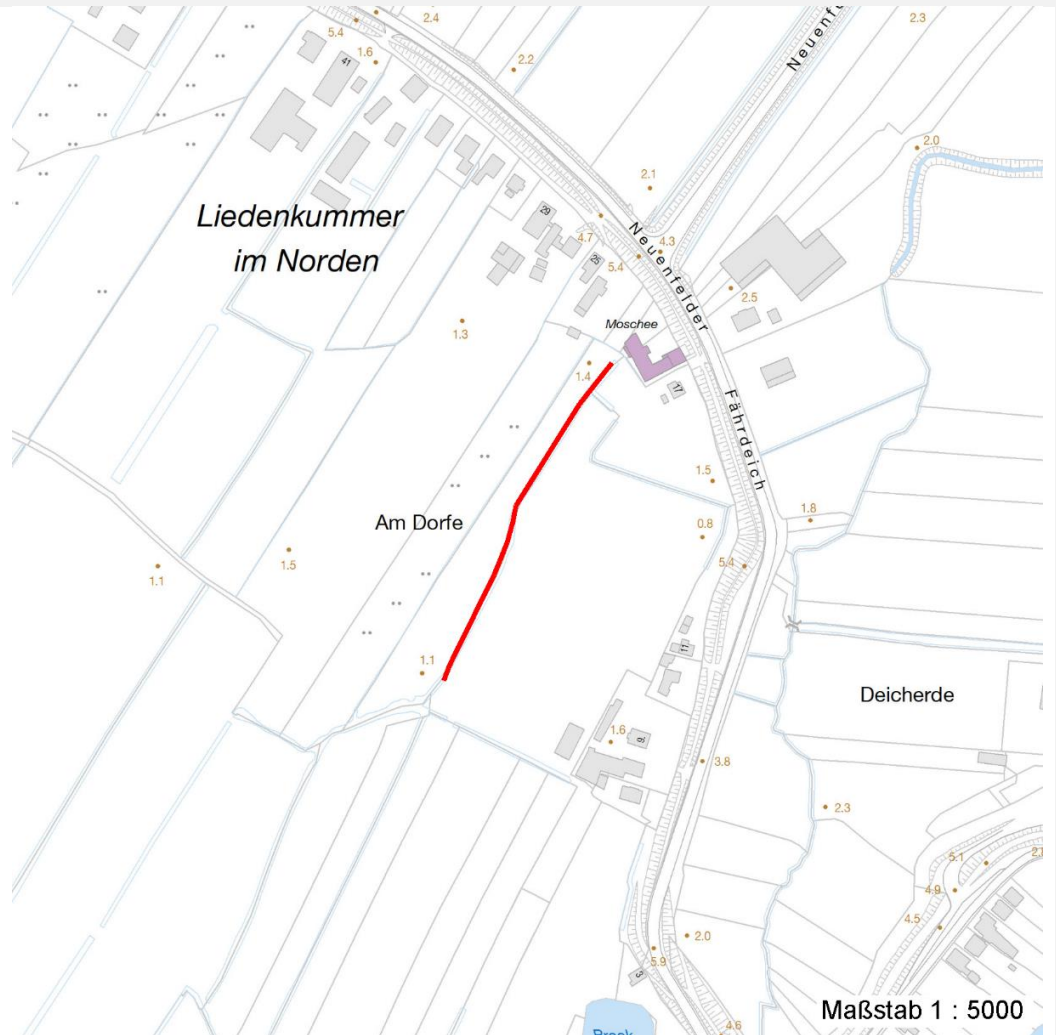
Erhebungsbogen

B

Projekt	Biotopkartierung Hamburg	Interne Nr.	132186
		DK5 DK5-GK	5230 5232
		DK5 - Name	Hasselwerder
Handlungsbedarf	Nein	Biotop-Nr. alt	266 69
Bearbeitung	BRA	Kartierung	27.07.2018
Räumliche Abbildung	Linie	Fläche / Länge [m²/m]	245,706
Anzahl Abschnitte	1	Breite (lineare Abb.) [m]	5

Räumliche Lage

Karte



Weitere Erhebungsbögen

Interne Nr.	Interne Nr. Zuordnung	DK5	Biotop-Nr.	Kartierung	Zuordnung	DK5 (GK)	Biotop-Nr. (alt)
132186	3359	5230	266	14.10.2009	K	5232	69
132186	3292	5230	248	05.09.2001	/	5232	22

Zuordnung: N = nachfolgende Kartierung, K = weitere Kartierungen (zeitlich vorher oder nachher)

Foto

Interne Nr.	Index	Dateiname	Aufnahmerichtung
72089	0	5230_266_270718_1.JPG	

Weitere Angaben

Merkmal	Wert
Auswertung Gefährdung/ Einflüsse	Eutrophierung

Erhebungsbogen

B

Projekt	Biotopkartierung Hamburg	Interne Nr.	132186
Handlungsbedarf	Nein	DK5 DK5-GK	5230 5232
Bearbeitung	BRA	DK5 - Name	Hasselwerder
Räumliche Abbildung	Linie	Biotop-Nr. alt	266 69
Anzahl Abschnitte	1	Kartierung	27.07.2018
		Fläche / Länge [m²/m]	245,706
		Breite (lineare Abb.) [m]	5

Weitere Angaben

Merkmal	Wert
Wertgesichtspunkte	Gewässerbelastung Verlandung: abschnittsweise wächst Wasser-Schwaden den Graben zu Strukturvielfalt
Maßnahmen	Vorkommen seltener Pflanzen Nährstoffeinträge reduzieren abschnittsweise, schonende Grabenräumung

Foto

Fotodatei	5230_266_270718_1.JPG	Fotodatei	
Bildbeschreibung	k.A.	Bildbeschreibung	
Aufnahmerichtung		Aufnahmerichtung	



Teilflächenbeschreibung

Teilflächentyp		Teilflächen-Nr.	1
Biototyp	Nährstoffreicher Graben mit Stillgewässercharakter (2018)	Biototyp	FGR
- Zusatz		- gesetzl. Grundl.	(§ 30 (2) 1.2)
FFH-LRT Beschreibung		FFH-LRT Entw.potential LRT	
		Hauptfläche	Ja
		Flächenanteil	70 %
		FFH-Unters.Fläche	Nein
		Saatgutfläche	Nein

Erhebungsbogen

B

Projekt	Biotopkartierung Hamburg	Interne Nr.	132186
		DK5 DK5-GK	5230 5232
Handlungsbedarf	Nein	DK5 - Name	Hasselwerder
Bearbeitung	BRA	Biotop-Nr. alt	266 69
Räumliche Abbildung	Linie	Kartierung	27.07.2018
Anzahl Abschnitte	1	Fläche / Länge [m²/m]	245,706
		Breite (lineare Abb.) [m]	5

Weitere Angaben

Merkmal	Wert
Boden	
Feuchte	9 - sehr naß
Reaktion	7 - neutral
Stickstoffgehalt	7 - stickstoffreich
Gewässer	
Böschungshöhe	1.00 m
Gewässertiefe	0.20 m
Breite	4.00 m
Wasserführung	w - wechselnde Wasserstände
Strömung	k - keine Strömung
Trübung	w - schwache Trübung
Standort, Relief	
Böschungsneigung	steil - 1:1 bis 1:2
Belichtung	7 - halbsonnig
Veg. - Zeigerwerte	
Anz. Giftpflanzen	2
Anz. Wechselfeuchtezeiger	5
Anz. Überschwemmungsz.	3

Zeigerwerte der Pflanzenartenliste (Auswertung)

Standort	Belichtung	halbsonnig	7,2
Boden	Feuchte	sehr naß	9
	Stickstoff (N)	stickstoffreich	7,4
	Reaktion	neutral	7,3
Vegetation	Mahdverträglichkeit	schnittempfindlich bis mäßig schnittverträglich	4,1
Zeigerwerte	Futterwert	geringwertiges Futter	2,9
	Wechselfeuchteanzeiger		5
	Giftpflanzen		2
	Überschw.anzeiger		3

Pflanzenartenliste

Gruppe / Pflanzenart	MS	M	W	Vs	St	PA	Ph	Sz	VS	V	G	cf	Rote Liste					
													§	HH	ND	SH	D	
Tracheobionta (Gefäßpflanzen)																		
Callitriche spec. (Wasserstern)	7	w																
Calystegia sepium (Zaun-Winde)	7	w																
Carex paniculata (Rispen-Segge)	7	z																
Cirsium arvense (Acker-Kratzdistel)	7	z																
Elodea canadensis (Kanadische Wasserpest)	7	z																
Elymus repens (Gewöhnliche Quecke)	7	z																
Epilobium hirsutum (Zottiges Weidenröschen)	7	h																
Equisetum palustre (Sumpf-Schachtelhalm)	7	w																
Glechoma hederacea (Gundermann)	7	w																
Glyceria maxima (Wasser-Schwaden)	7	h																
Iris pseudacorus (Gelbe Schwertlilie)	7	w															b	
Lythrum salicaria (Blut-Weiderich)	7	z																

Erhebungsbogen

B

Projekt	Biotopkartierung Hamburg	Interne Nr.	132186
		DK5 DK5-GK	5230 5232
		DK5 - Name	Hasselwerder
Handlungsbedarf	Nein	Biotop-Nr. alt	266 69
Bearbeitung	BRA	Kartierung	27.07.2018
Räumliche Abbildung	Linie	Fläche / Länge [m²/m]	245,706
Anzahl Abschnitte	1	Breite (lineare Abb.) [m]	5

Pflanzenartenliste

Gruppe / Pflanzenart	MS	M	W	Vs	St	PA	Ph	Sz	VS	V	G	cf	§	Rote Liste			
														HH	ND	SH	D
Myriophyllum spicatum (Ähriges Tausendblatt)	7	z												3		V	
Phalaris arundinacea (Rohr-Glanzgras)	7	h															
Phragmites australis (Schilf)	7	h															
Ranunculus repens (Kriechender Hahnenfuß)	7	z															
Rorippa amphibia (Wasser-Sumpfkresse)	7	z															
Rumex hydrolapathum (Fluss-Ampfer)	7	w															
Salix cinerea (Grau-Weide)	7	w															
Salix x rubens (Fahl-Weide)	7	w															
Urtica dioica (Große Brennessel)	7	z															
Anzahl Rote Liste Arten														1		1	
Anzahl Arten														21			

MS: Mengensystem; M: Mengenangabe, W: Bewertung der Art (FFH-Monitoring), Vs: Vegetationsschicht, St: Status, PA: Autor Phänologie; Ph: Phänologie, Sz: Soziabilität, VS: Vitalitätssystem; V: Vitalität, G: Geschlecht, cf: unsichere Bestimmung, §: Schutz nach BNatSchG, HH: Rote Liste Hamburg, Nds: Rote Liste Niedersachsen, SH: Rote Liste Schleswig-Holstein, D: Rote Liste Deutschland

Teilflächenbeschreibung

Teilflächentyp		Teilflächen-Nr.	2
Biototyp	Stark verlandeter, austrocknender Graben (2018)	Biototyp	FGV
- Zusatz		- gesetzl. Grundl.	(§ 30 (2) 1.2)
FFH-LRT		FFH-LRT	
Beschreibung		Entw.potential LRT	
		Hauptfläche	
		Flächenanteil	30 %
		FFH-Unters.Fläche	Nein
		Saatgutfläche	Nein

Zeigerwerte der Pflanzenartenliste (Auswertung)

Standort	Belichtung	halbsonnig	7
Boden	Feuchte	sehr naß	9,4
	Stickstoff (N)	stickstoffreich	7
	Reaktion	neutral	7,5
Vegetation	Mahdverträglichkeit	schnittempfindlich bis mäßig schnittverträglich	3,7
Zeigerwerte	Futterwert	geringwertiges Futter	2,6
	Wechselfeuchteanzeiger		5
	Giftpflanzen		2
	Überschw.anzeiger		3

Pflanzenartenliste

Gruppe / Pflanzenart	MS	M	W	Vs	St	PA	Ph	Sz	VS	V	G	cf	§	Rote Liste			
														HH	ND	SH	D
Tracheobionta (Gefäßpflanzen)																	
Callitriche spec. (Wasserstern)	7	z															
Calystegia sepium (Zaun-Winde)	7	w															
Carex paniculata (Rispen-Segge)	7	h															

Erhebungsbogen

B

Projekt	Biotopkartierung Hamburg		Interne Nr.	132186	
			DK5 DK5-GK	5230	5232
Handlungsbedarf	Nein		DK5 - Name	Hasselwerder	
Bearbeitung	BRA	Kopie	Biotop-Nr. alt	266	69
Räumliche Abbildung	Linie	Ja	Kartierung	27.07.2018	
Anzahl Abschnitte	1		Fläche / Länge [m²/m]	245,706	
			Breite (lineare Abb.) [m]	5	

Pflanzenartenliste

Gruppe / Pflanzenart	MS	M	W	Vs	St	PA	Ph	Sz	VS	V	G	cf	Rote Liste					
													§	HH	ND	SH	D	
Cirsium arvense (Acker-Kratzdistel)	7	z																
Elodea canadensis (Kanadische Wasserpest)	7	z																
Elymus repens (Gewöhnliche Quecke)	7	z																
Epilobium hirsutum (Zottiges Weidenröschen)	7	h																
Equisetum palustre (Sumpf-Schachtelhalm)	7	w																
Glechoma hederacea (Gundermann)	7	w																
Glyceria maxima (Wasser-Schwaden)	7	h																
Iris pseudacorus (Gelbe Schwertlilie)	7	w												b				
Lythrum salicaria (Blut-Weiderich)	7	z																
Myriophyllum spicatum (Ähriges Tausendblatt)	7	h													3		V	
Phalaris arundinacea (Rohr-Glanzgras)	7	w																
Phragmites australis (Schilf)	7	z																
Ranunculus repens (Kriechender Hahnenfuß)	7	z																
Rorippa amphibia (Wasser-Sumpfkresse)	7	z																
Rumex hydrolapathum (Fluss-Ampfer)	7	w																
Salix cinerea (Grau-Weide)	7	w																
Salix spec. (Weide)	7	w																
Salix x rubens (Fahl-Weide)	7	w																
Urtica dioica (Große Brennnessel)	7	z																
Anzahl Rote Liste Arten													1	1				
Anzahl Arten													22					

MS: Mengensystem; M: Mengenangabe, W: Bewertung der Art (FFH-Monitoring), Vs: Vegetationsschicht, St: Status, PA: Autor Phänologie; Ph: Phänologie, Sz: Soziabilität, VS: Vitalitätssystem; V: Vitalität, G: Geschlecht, cf: unsichere Bestimmung, §: Schutz nach BNatSchG, HH: Rote Liste Hamburg, Nds: Rote Liste Niedersachsen, SH: Rote Liste Schleswig-Holstein, D: Rote Liste Deutschland