

Erhebungsbogen

B

Projekt	Biotopkartierung Hamburg	Interne Nr.	3305
		DK5 DK5-GK	5230 5232
Handlungsbedarf	Nein	DK5 - Name	Hasselwerder
Bearbeitung	MBD	Biotop-Nr. alt	263 64
Räumliche Abbildung	Linie	Kartierung	13.10.2009
Anzahl Abschnitte	4	Fläche / Länge [m²/m]	1114,581
		Breite (lineare Abb.) [m]	5

Gesetzlicher Schutz § 30 (2) 1.2 Natürliche oder naturnahe stehende Gewässer **Schutz nur teilweise** **Nein**

Gesamtbewertung	7	Besonders wertvoll
– Alter	7	Biotop hohen Alters, 100 bis 200 Jahre
– Belastungsgrad	5	Flächenhaft mittlere oder örtlich starke Belastung
– Ökolog. Funktion	7	Sehr hohe Bedeutung in einem Biotopkomplex, für den lokalen Biotopverbund oder als Puffer
– Seltenheit	6	Seltener Biotoptyp, ohne seltene oder bedrohte Pflges., ungesättigtes Artenspektrum, reliktsische RL-Arten

Bestandsbeschreibung

Von Wasserpest dominierte Gräben inmitten eines Obstbaugesbietes. Außerdem treten Wasserstern und Wasserlinsen häufiger auf. Der Saum ist meist schmal (1m breit) und die Ufer sind relativ steil. Im Saum überwiegen Brennnessel, Wasser-Schwaden, Hochstauden feuchter Standorte und Arten der Grünländer. Die Häufigkeiten der einzelnen Arten variieren zwischen den Abschnitten. Westlich von Abschnitt 1 wächst eine neu angelegte Hecke (Biotop 63).

Vorkommen an Biotoptypen

1	TF	Typ	HF	F.Anteil
2	BTYP	Biotoptyp	- gesetzl. Grundl.	
3	Zusatz	Zusatz zum Biotoptypen		
4	LRT	Lebensraumtyp		
1	1		Ja	100 %
2	FGR	Nährstoffreicher Graben mit Stillgewässercharakter (2000)		
3	gw	Wasserpest-Laichkraut-Typ (gw)		

Räumliche Lage

Lagebeschreibung			
Nachbarnutzung/en	Obstbaumplantagen	Hochwert (Y)	5930674
Rechtswert (X)	552676	Naturraum	Altländer Hoch- und Sietland (671.21)
Bezirk	Harburg	Gemarkung	Hasselwerder (703)
Stadtteil (OT-Nr.)	Neuenfelde (717)	Ramsargebiet	<input type="checkbox"/> EG-Vogelschutzgeb. <input type="checkbox"/>
Digitaler Grünplan	<input type="checkbox"/> Hafengesamtgebiet	Nationalpark	<input type="checkbox"/>
Ausgleichsflächen	<input type="checkbox"/> Biosphärenreservat		
NSG / ND / LSG			
FFH-GEBIET			
Wasserschutzgebiet			

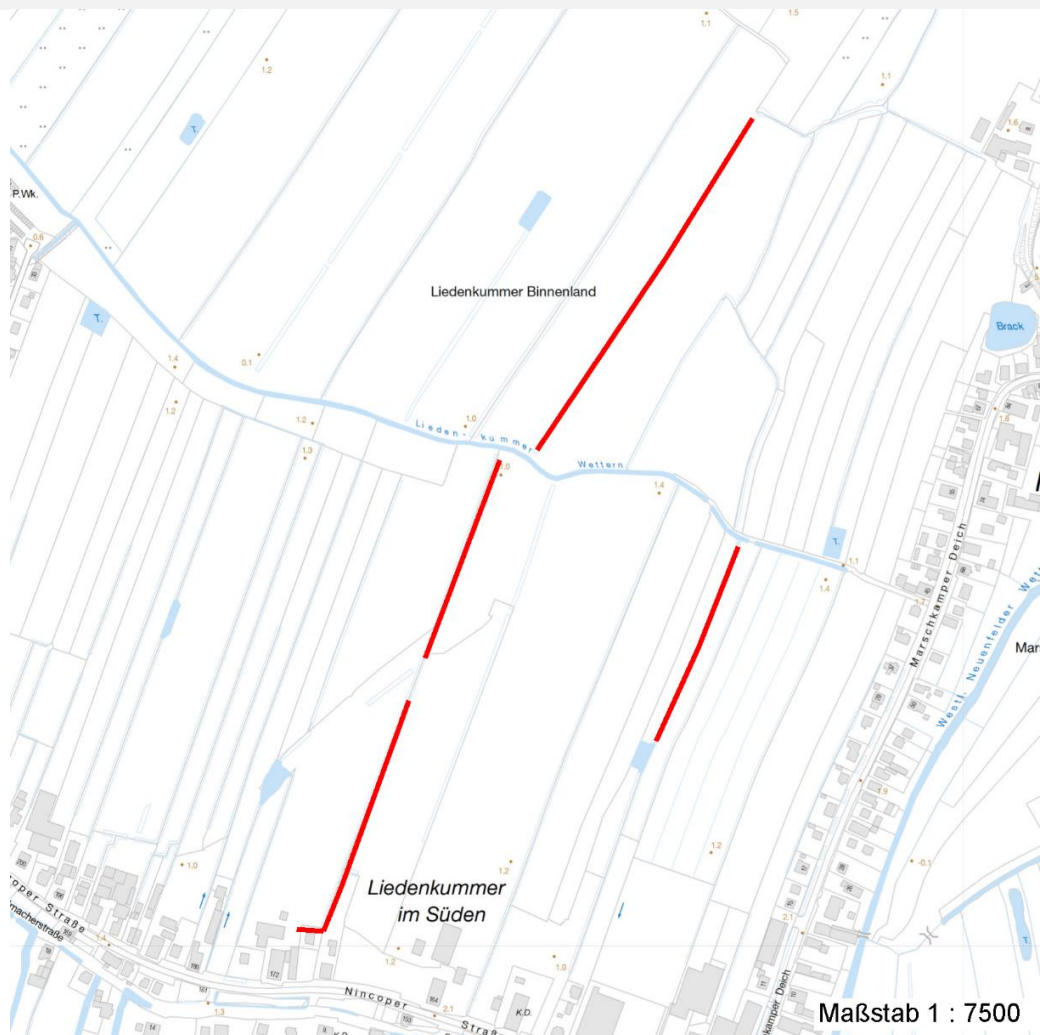
Erhebungsbogen

B

Projekt	Biotopkartierung Hamburg	Interne Nr.	3305
		DK5 DK5-GK	5230 5232
		DK5 - Name	Hasselwerder
Handlungsbedarf	Nein	Biotop-Nr. alt	263 64
Bearbeitung	MBD	Kartierung	13.10.2009
Räumliche Abbildung	Linie	Fläche / Länge [m²/m]	1114,581
Anzahl Abschnitte	4	Breite (lineare Abb.) [m]	5

Räumliche Lage

Karte



Weitere Erhebungsbögen

Interne Nr.	Interne Nr. Zuordnung	DK5	Biotop-Nr.	Kartierung	Zuordnung	DK5 (GK)	Biotop-Nr. (alt)
3305	3292	5230	248	05.09.2001	/	5232	22
3305	3295	5230	249	05.09.2001	/	5232	23

Zuordnung: N = nachfolgende Kartierung, K = weitere Kartierungen (zeitlich vorher oder nachher)

Foto

Interne Nr.	Index	Dateiname	Aufnahmerichtung
26219	0	5230_263_131009_1.JPG	

Weitere Angaben

Merkmal	Wert
Auswertung	
Gefährdung / Einflüsse	Stoffeinträge aus angrenzender Nutzung

Erhebungsbogen

B

Projekt	Biotopkartierung Hamburg	Interne Nr.	3305
		DK5 DK5-GK	5230 5232
Handlungsbedarf	Nein	DK5 - Name	Hasselwerder
Bearbeitung	MBD	Biotop-Nr. alt	263 64
Räumliche Abbildung	Linie	Kartierung	13.10.2009
Anzahl Abschnitte	4	Fläche / Länge [m²/m]	1114,581
		Breite (lineare Abb.) [m]	5

Weitere Angaben

Merkmal	Wert
Wertgesichtspunkte	artenreicher Feuchtbiotop
Ziele der Entwicklung	Erhaltung

Foto

Fotodatei	5230_263_131009_1.JPG	Fotodatei
Bildbeschreibung		Bildbeschreibung
Aufnahmerichtung		Aufnahmerichtung



Teilflächenbeschreibung

Teilflächentyp		Teilflächen-Nr.	1
Biotoptyp	Nährstoffreicher Graben mit Stillgewässercharakter (2000)	Biotoptyp	FGR
- Zusatz	Wasserpest-Laichkraut-Typ (gw)	- gesetzl. Grundl.	
FFH-LRT		FFH-LRT	
Beschreibung		Entw.potential LRT	Hauptfläche
		Flächenanteil	Ja
		FFH-Unters.Fläche	100 %
		Saatgutfläche	Nein
			Nein

Erhebungsbogen

B

Projekt	Biotopkartierung Hamburg		Interne Nr.	3305	
			DK5 DK5-GK	5230	5232
Handlungsbedarf	Nein		DK5 - Name	Hasselwerder	
Bearbeitung	MBD	Kopie	Nein	Biotop-Nr. alt	263 64
Räumliche Abbildung	Linie			Kartierung	13.10.2009
Anzahl Abschnitte	4			Fläche / Länge [m²/m]	1114,581
				Breite (lineare Abb.) [m]	5

Weitere Angaben

Merkmal	Wert
Gewässer	
Böschungshöhe	0.50 m
Gewässertiefe	0.20 m
Breite	3.00 m
Wasserführung	w - wechselnde Wasserstände
Strömung	k - keine Strömung
Trübung	k - klar, keine Trübung
Färbung	t - grau: Trübstoffe, Ton
Standort, Relief	
Böschungsneigung	steil - 1:1 bis 1:2
Belichtung	8 - sonnig
Veg. - Deckg./Ant.	
Strauchschicht	1 %
1. Krautschicht	100 %
2. Krautschicht	75 %

Zeigerwerte der Pflanzenartenliste (Auswertung)

Standort	Belichtung	halbsonnig	7,3
Boden	Feuchte	sehr naß	8,8
	Stickstoff (N)	stickstoffreich	6,9
	Reaktion	neutral	6,9
Vegetation	Mahdverträglichkeit	mäßig schnittverträglich (erster Schnitt nicht vor 1. Juli)	4,9
Zeigerwerte	Futterwert	geringwertiges Futter	2,7
	Wechselfeuchteanzeiger		7
	Giftpflanzen		2
	Überschw.anzeiger		9

Pflanzenartenliste

Gruppe / Pflanzenart	MS	M	W	Vs	St	PA	Ph	Sz	VS	V	G	cf	Rote Liste			
													§	HH	ND	SH
Tracheobionta (Gefäßpflanzen)																
Agrostis stolonifera (Ausläufer-Straußgras)	7	w		-												
Callitriche spec. (Wasserstern)	7	w		-												
Carex acuta (Schlank-Segge)	7	w		K1										V		
Carex paniculata (Rispen-Segge)	7	w		K1												
Carex pseudocyperus (Scheinzyper-Segge)	7	w		K1												
Ceratophyllum demersum (Rauhes Hornblatt)	7	w		-	-									V		
Dactylis glomerata (Wiesen-Knäuelgras)	7	z		K1												
Elodea canadensis (Kanadische Wasserpest)	7	h		-												
Epilobium hirsutum (Zottiges Weidenröschen)	7	w		K1												
Equisetum palustre (Sumpf-Schachtelhalm)	7	w		K1												
Filipendula ulmaria (Mädesüß)	7	z		K1												
Galium palustre (Sumpf-Labkraut)	7	w		K1												
Glechoma hederacea (Gundermann)	7	w		K1												
Glyceria fluitans (Flutender Schwaden)	7	w		-												
Glyceria maxima (Wasser-Schwaden)	7	h		K1												

Erhebungsbogen

B

Projekt	Biotopkartierung Hamburg		Interne Nr.	3305	
			DK5 DK5-GK	5230	5232
Handlungsbedarf	Nein		DK5 - Name	Hasselwerder	
Bearbeitung	MBD	Kopie	Biotop-Nr. alt	263	64
Räumliche Abbildung	Linie	Nein	Kartierung	13.10.2009	
Anzahl Abschnitte	4		Fläche / Länge [m²/m]	1114,581	
			Breite (lineare Abb.) [m]	5	

Pflanzenartenliste

Gruppe / Pflanzenart	MS	M	W	Vs	St	PA	Ph	Sz	VS	V	G	cf	Rote Liste					
													§	HH	ND	SH	D	
Heraclium sphondylium (Wiesen-Bärenklau)	7	w		K1														
Holcus lanatus (Wolliges Honiggras)	7	z		K1														
Iris pseudacorus (Gelbe Schwertlilie)	7	z		K1										b				
Juncus effusus (Flatter-Binse)	7	z		K1														
Lemna minor (Kleine Wasserlinse)	7	z		-														
Lycopus europaeus (Gewöhnlicher Wolfstrapp)	7	z		K1														
Lysimachia nummularia (Pfennigkraut)	7	w		K1														
Phalaris arundinacea (Rohr-Glanzgras)	7	w		K1														
Phragmites australis (Schilf)	7	w		K1														
Potentilla anserina (Gänse-Fingerkraut)	7	w		K1														
Ranunculus repens (Kriechender Hahnenfuß)	7	z		K1														
Rorippa palustris (Gewöhnliche Sumpfkresse)	7	w		K1														
Rumex hydrolapathum (Fluss-Ampfer)	7	w		K1														
Rumex obtusifolius (Stumpfbläättriger Ampfer)	7	z		K1														
Salix caprea (Sal-Weide)	7	w		S														
Scutellaria galericulata (Sumpf-Helmkraut)	7	w		K1														
Sparganium erectum (Ästiger Igelkolben)	7	w		-														
Spirodela polyrhiza (Vielwurzlige Teichlinse)	7	w		-														
Urtica dioica (Große Brennessel)	7	z		K1														
Valeriana excelsa sambucifolia (Holunderblättriger Baldrian)	7	w		K1											D		D	D
Vicia sepium (Zaun-Wicke)	7	w		K1														
Anzahl Rote Liste Arten													2	2	1			
Anzahl Arten													36					

MS: Mengensystem; M: Mengenangabe, W: Bewertung der Art (FFH-Monitoring), Vs: Vegetationsschicht, St: Status, PA: Autor Phänologie; Ph: Phänologie, Sz: Soziabilität, VS: Vitalitätssystem; V: Vitalität, G: Geschlecht, cf: unsichere Bestimmung, §: Schutz nach BNatSchG, HH: Rote Liste Hamburg, Nds: Rote Liste Niedersachsen, SH: Rote Liste Schleswig-Holstein, D: Rote Liste Deutschland