

Erhebungsbogen

B

Projekt	Biotopkartierung Hamburg	Interne Nr.	3412
		DK5 DK5-GK	5230 5232
Handlungsbedarf	Nein	DK5 - Name	Hasselwerder
Bearbeitung	MBD	Biotop-Nr. alt	260 59
Räumliche Abbildung	Linie	Kartierung	09.10.2009
Anzahl Abschnitte	1	Fläche / Länge [m²/m]	49,234
		Breite (lineare Abb.) [m]	5

Gesetzlicher Schutz **_ kein gesetzl. Schutz kein gesetzlich geschütztes Biotop** **Schutz nur teilweise** **Nein**

Gesamtbewertung	6 Wertvoll
– Alter	6 Biotop mittleren Alters, 50 bis 100 Jahre
– Belastungsgrad	4 Flächenhaft deutliche Belastung ohne nachh. Schäden
– Ökolog. Funktion	6 Hohe Bedeutung in einem Biotopkomplex, für den lokalen Biotopverbund oder als Puffer
– Seltenheit	6 Seltener Biotoptyp, ohne seltene oder bedrohte Pflges., ungesättigtes Artenspektrum, reliktsche RL-Arten

Bestandsbeschreibung

Gestörter Graben mit steilen Ufern zwischen Obstplantagen und einem Parkplatz. Die Wasseroberfläche ist komplett von Wasserlinsen bedeckt. Vereinzelt kommen jedoch Froschbiß und Hornblatt vor. Der Saum besteht überwiegend aus Brombeeren mit beigemischten Grünlandarten.

Vorkommen an Biotoptypen

1	TF	Typ	HF	F.Anteil
2	BTYP	Biotoptyp		- gesetzl. Grundl.
3	Zusatz	Zusatz zum Biotoptypen		
4	LRT	Lebensraumtyp		
1	1		Ja	100 %
2	FGR	Nährstoffreicher Graben mit Stillgewässercharakter (2000)		
3	gl	Wasserlinsen-Typ (gl)		

Räumliche Lage

Lagebeschreibung	Parkplatz, Obstbauplantagen		
Nachbarnutzung/en	552154		
Rechtswert (X)		Hochwert (Y)	5931607
Bezirk	Harburg	Naturraum	Altländer Hoch- und Sietland (671.21)
Stadtteil (OT-Nr.)	Neuenfelde (717)	Gemarkung	Hasselwerder (703)
Digitaler Grünplan	<input type="checkbox"/> Hafengesamtgebiet	<input type="checkbox"/> Ramsargebiet	<input type="checkbox"/> EG-Vogelschutzgeb.
Ausgleichsflächen	<input type="checkbox"/> Biosphärenreservat	<input type="checkbox"/> Nationalpark	<input type="checkbox"/>
NSG / ND / LSG			
FFH-GEBIET			
Wasserschutzgebiet			

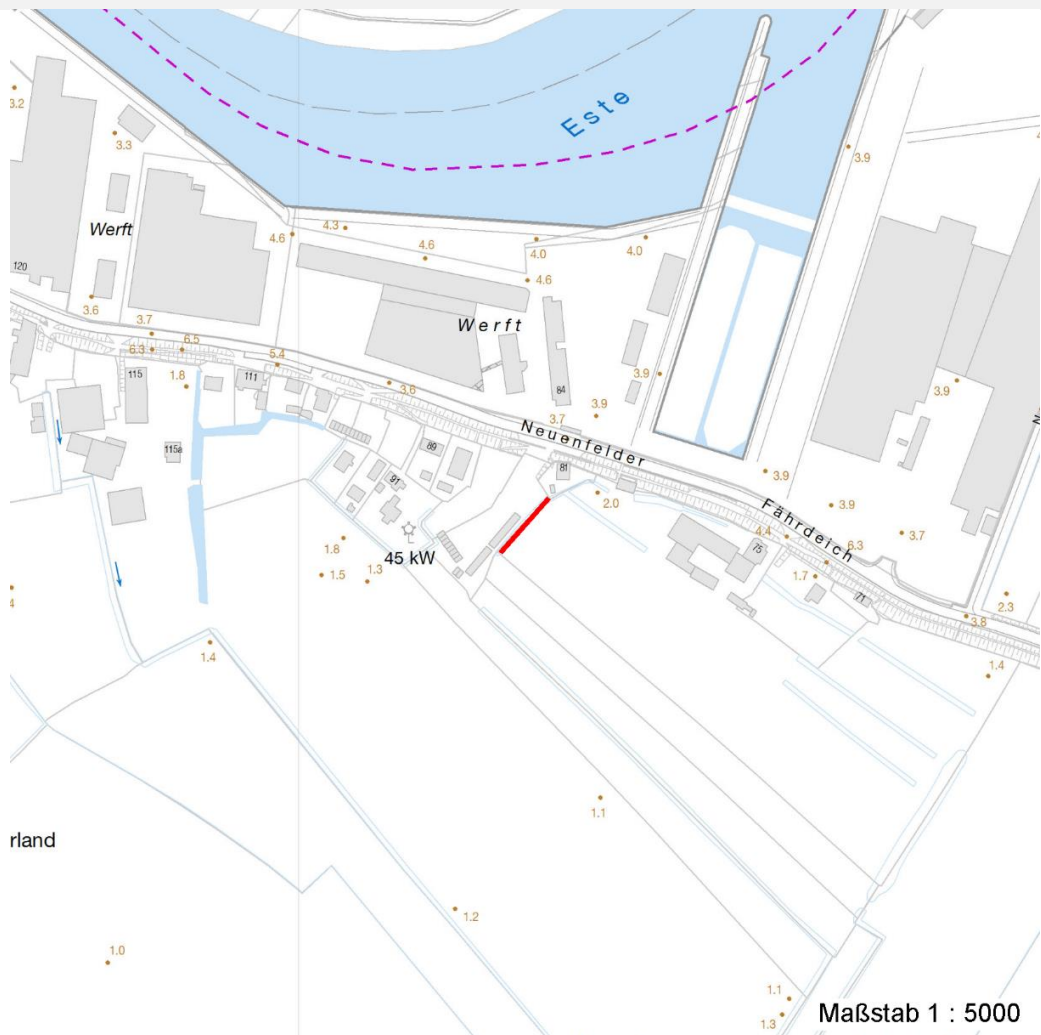
Erhebungsbogen

B

Projekt	Biotopkartierung Hamburg	Interne Nr.	3412
		DK5 DK5-GK	5230 5232
		DK5 - Name	Hasselwerder
Handlungsbedarf	Nein	Biotop-Nr. alt	260 59
Bearbeitung	MBD	Kartierung	09.10.2009
Räumliche Abbildung	Linie	Fläche / Länge [m²/m]	49,234
Anzahl Abschnitte	1	Breite (lineare Abb.) [m]	5

Räumliche Lage

Karte



Foto

Interne Nr.	Index	Dateiname	Aufnahmerichtung
26204	0	5230_260_091009_1.JPG	

Weitere Angaben

Merkmal	Wert
Auswertung	
Gefährdung / Einflüsse	Dichte Brombeerbestände im Saum Stoffeinträge aus angrenzender Nutzung
Wertgesichtspunkte	Feuchtbiotop Vorkommen gefährdeter Arten
Ziele der Entwicklung	Erhaltung
Maßnahmen	Saum mähen, Stoffeinträge reduzieren

Erhebungsbogen

B

Projekt	Biotopkartierung Hamburg	Interne Nr.	3412
		DK5 DK5-GK	5230 5232
Handlungsbedarf	Nein	DK5 - Name	Hasselwerder
Bearbeitung	MBD	Biotop-Nr. alt	260 59
Räumliche Abbildung	Linie	Kartierung	09.10.2009
Anzahl Abschnitte	1	Fläche / Länge [m²/m]	49,234
		Breite (lineare Abb.) [m]	5

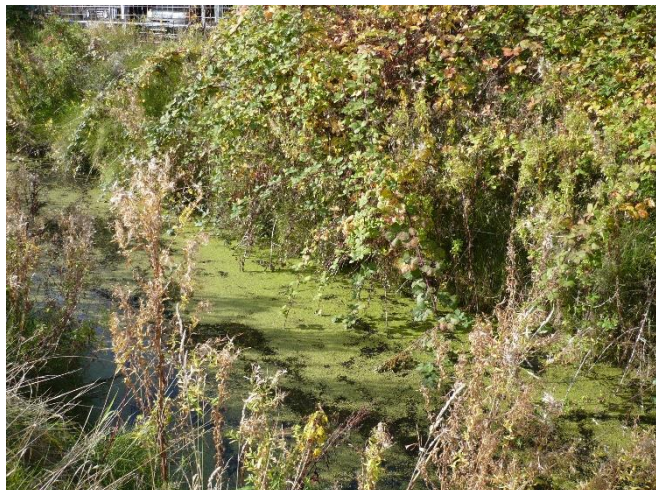
Foto

Fotodatei 5230_260_091009_1.JPG

Bildbeschreibung
Aufnahmerichtung

Fotodatei

Bildbeschreibung
Aufnahmerichtung



Teilflächenbeschreibung

Teilflächentyp		Teilflächen-Nr.	1
Biotoptyp	Nährstoffreicher Graben mit Stillgewässercharakter (2000)	Biotoptyp	FGR
- Zusatz	Wasserlinsen-Typ (gl)	- gesetzl. Grundl.	
FFH-LRT		FFH-LRT	
Beschreibung		Entw.potential LRT	
		Hauptfläche	Ja
		Flächenanteil	100 %
		FFH-Unters.Fläche	Nein
		Saatgutfläche	Nein

Erhebungsbogen

B

Projekt	Biotopkartierung Hamburg	Interne Nr.	3412
		DK5 DK5-GK	5230 5232
Handlungsbedarf	Nein	DK5 - Name	Hasselwerder
Bearbeitung	MBD	Biotop-Nr. alt	260 59
Räumliche Abbildung	Linie	Kartierung	09.10.2009
Anzahl Abschnitte	1	Fläche / Länge [m²/m]	49,234
		Breite (lineare Abb.) [m]	5

Weitere Angaben

Merkmal	Wert
Gewässer	
Böschungshöhe	1.20 m
Gewässertiefe	0.40 m
Breite	3.00 m
Wasserführung	w - wechselnde Wasserstände
Strömung	k - keine Strömung
Trübung	m - mittlere Trübung
Färbung	bräunlich
Standort, Relief	
Böschungsneigung	steil - 1:1 bis 1:2
Belichtung	9 - vollsonnig
Veg. - Deckg./Ant.	
1. Baumschicht	1 %
Strauchschicht	1 %
1. Krautschicht	100 %
2. Krautschicht	90 %

Zeigerwerte der Pflanzenartenliste (Auswertung)

Standort	Belichtung	halbsonnig	7,1
Boden	Feuchte	sehr naß	9,1
	Stickstoff (N)	mäßig stickstoffarm bis stickstoffreich	6,1
	Reaktion	schwach sauer	6,3
Vegetation	Mahdverträglichkeit	mäßig bis gut schnittverträglich (erster Schnitt nicht vor Mitte Juni)	5,7
Zeigerwerte	Futterwert	geringwertiges Futter	2,8
	Wechselfeuchteanzeiger		4
	Giftpflanzen		2
	Überschw.anzeiger		2

Pflanzenartenliste

Gruppe / Pflanzenart	MS	M	W	Vs	St	PA	Ph	Sz	VS	V	G	cf	Rote Liste					
													§	HH	ND	SH	D	
Tracheobionta (Gefäßpflanzen)																		
Alisma plantago-aquatica (Gewöhnlicher Froschlöffel)	7	w		-														
Betula pendula (Hänge-Birke)	7	w		B1	-													
Calystegia sepium (Zaun-Winde)	7	w		K1														
Ceratophyllum demersum (Rauhes Hornblatt)	7	z		-											V			
Clematis vitalba (Gewöhnliche Waldrebe)	7	w		K1														
Dactylis glomerata (Wiesen-Knäuelgras)	7	z		K1														
Elymus repens (Gewöhnliche Quecke)	7	w		K1														
Epilobium hirsutum (Zottiges Weidenröschen)	7	z		K1														
Equisetum palustre (Sumpf-Schachtelhalm)	7	z		K1														
Festuca rubra (Rot-Schwingel)	7	w		K1														
Fraxinus excelsior (Gewöhnliche Esche)	7	w		S	-													
Galium palustre (Sumpf-Labkraut)	7	w		K1														
Glechoma hederacea (Gundermann)	7	w		K1														

Erhebungsbogen

B

Projekt	Biotopkartierung Hamburg		Interne Nr.	3412	
			DK5 DK5-GK	5230	5232
Handlungsbedarf	Nein		DK5 - Name	Hasselwerder	
Bearbeitung	MBD	Kopie	Biotop-Nr. alt	260	59
Räumliche Abbildung	Linie	Nein	Kartierung	09.10.2009	
Anzahl Abschnitte	1		Fläche / Länge [m²/m]	49,234	
			Breite (lineare Abb.) [m]	5	

Pflanzenartenliste

Gruppe / Pflanzenart	MS	M	W	Vs	St	PA	Ph	Sz	VS	V	G	cf	§	Rote Liste			
														HH	ND	SH	D
Glyceria maxima (Wasser-Schwaden)	7	w		K1													
Holcus lanatus (Wolliges Honiggras)	7	z		K1													
Hydrocharis morsus-ranae (Froschbiß)	7	w		-										V		V	V
Juncus effusus (Flutter-Binse)	7	w		K1													
Lemna minor (Kleine Wasserlinse)	7	h		-													
Potentilla anserina (Gänse-Fingerkraut)	7	w		K1													
Ranunculus repens (Kriechender Hahnenfuß)	7	w		K1													
Rubus fruticosus agg. (Artengruppe Echte Brombeere)	7	h		K1													
Spirodela polyrhiza (Vielwurzlige Teichlinse)	7	d		-													
Anzahl Rote Liste Arten														2	1	1	
Anzahl Arten														22			

MS: Mengensystem; M: Mengenangabe, W: Bewertung der Art (FFH-Monitoring), Vs: Vegetationsschicht, St: Status, PA: Autor Phänologie; Ph: Phänologie, Sz: Soziabilität, VS: Vitalitätssystem; V: Vitalität, G: Geschlecht, cf: unsichere Bestimmung, §: Schutz nach BNatSchG, HH: Rote Liste Hamburg, Nds: Rote Liste Niedersachsen, SH: Rote Liste Schleswig-Holstein, D: Rote Liste Deutschland