

Erhebungsbogen

B

Projekt	Biotopkartierung Hamburg	Interne Nr.	132175
		DK5 DK5-GK	5230 5232
		DK5 - Name	Hasselwerder
Handlungsbedarf	Nein	Biotop-Nr. alt	258 57
Bearbeitung	BRA	Kartierung	27.07.2018
Räumliche Abbildung	Linie	Fläche / Länge [m²/m]	401,751
Anzahl Abschnitte	1	Breite (lineare Abb.) [m]	6

Gesetzlicher Schutz kein gesetzl. Schutz **kein gesetzlich geschütztes Biotop** **Schutz nur teilweise** **Nein**

Gesamtbewertung	6	Wertvoll
– Alter	7	Biotop hohen Alters, 100 bis 200 Jahre
– Belastungsgrad	5	Flächenhaft mittlere oder örtlich starke Belastung
– Ökolog. Funktion	7	Sehr hohe Bedeutung in einem Biotopkomplex, für den lokalen Biotopverbund oder als Puffer
– Seltenheit	6	Seltener Biotoptyp, ohne seltene oder bedrohte Pflges., ungesättigtes Artenspektrum, reliktsche RL-Arten

Bestandsbeschreibung

Sehr breiter Graben (4 m) mit steilen Ufern und Stillgewässercharakter. Auch im Trockenjahr 2018 mit hohen Wasserständen versehen. Die Wasservegetation ist gut ausgeprägt und artenreich. Es wechseln sich Abschnitte mit Froschbiss, Wasserpest, Kleiner Wasserlinse, ferner Untergetauchter Wasserlinse, Calla, Raues Hornblatt und Pfeilkraut ab. Da durch Gewässer submers sehr strukturiert. Der Saum ist recht schmal (jew. 1,50 m breit), relativ blütenreich und wird dominiert von Arten der feuchten Hochstaudenfluren, v.a. Badrian, Blutweiderich und Mädesüß. Die ehemalige Verlandungstendenz und Überwucherung durch Schilf ist immer noch gegeben, es hat aber vermutlich Arbeiten in der Vergangenheit zur Entfernung des Schilfs gegeben. Recht viele Grünfrösche nutzen den Graben als Sommerquartier, vermutlich auch als Laichgewässer. Gewässerqualität erstaunlich gut.

Vorkommen an Biototypen

1	TF	Typ	HF	F.Anteil
2	BTYP	Biototyp		- gesetzl. Grundl.
3	Zusatz	Zusatz zum Biototypen		
4	LRT	Lebensraumtyp		
1	1		Ja	100 %
2	FGR	Nährstoffreicher Graben mit Stillgewässercharakter (2018)		(§ 30 (2) 1.2)
3	gf	Froschbiß-Flußampfer-Typ (gf)		

Räumliche Lage

Lagebeschreibung	Östl. Liedenkummer KLGV		
Nachbarnutzung/en	Obstbauplantagen		
Rechtswert (X)	552159	Hochwert (Y)	5930969
Bezirk	Harburg	Naturraum	Altländer Hoch- und Sietland (671.21)
Stadtteil (OT-Nr.)	Neuenfelde (717)	Gemarkung	Hasselwerder (703)
Digitaler Grünplan	<input type="checkbox"/> Hafengesamtgebiet	<input type="checkbox"/> Ramsargebiet	<input type="checkbox"/> EG-Vogelschutzgeb.
Ausgleichsflächen	<input type="checkbox"/> Biosphärenreservat	<input type="checkbox"/> Nationalpark	<input type="checkbox"/>
NSG / ND / LSG			
FFH-GEBIET			
Wasserschutzgebiet			

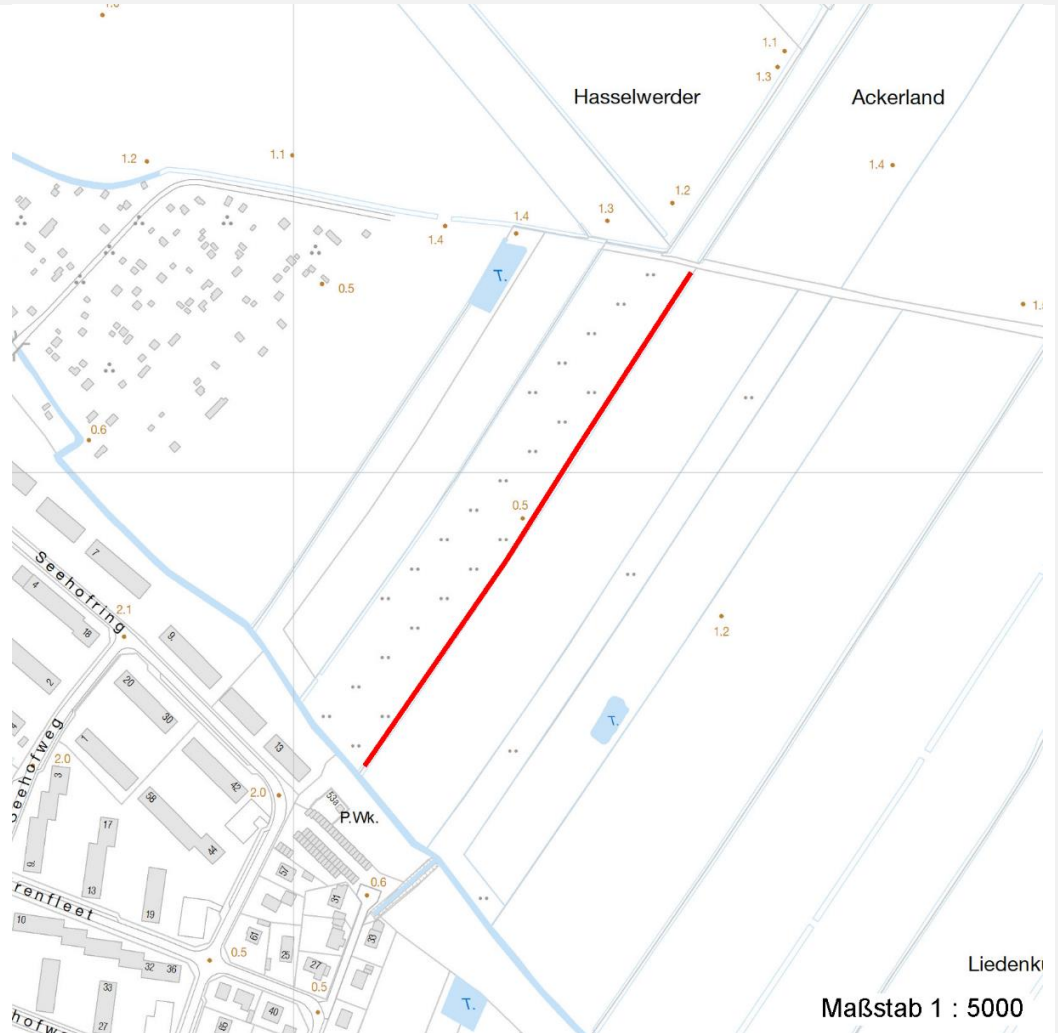
Erhebungsbogen

B

Projekt	Biotopkartierung Hamburg	Interne Nr.	132175
		DK5 DK5-GK	5230 5232
		DK5 - Name	Hasselwerder
Handlungsbedarf	Nein	Biotop-Nr. alt	258 57
Bearbeitung	BRA	Kartierung	27.07.2018
Räumliche Abbildung	Linie	Fläche / Länge [m²/m]	401,751
Anzahl Abschnitte	1	Breite (lineare Abb.) [m]	6

Räumliche Lage

Karte



Weitere Erhebungsbögen

Interne Nr.	Interne Nr. Zuordnung	DK5	Biotop-Nr.	Kartierung	Zuordnung	DK5 (GK)	Biotop-Nr. (alt)
132175	3329	5230	258	09.10.2009	K	5232	57
132175	3330	5230	307	14.09.2001	=	5232	10117

Zuordnung: N = nachfolgende Kartierung, K = weitere Kartierungen (zeitlich vorher oder nachher)

Foto

Interne Nr.	Index	Dateiname	Aufnahmerichtung
72082	0	5230_258_270718_4.JPG	
73150	0	5230_258_270718_1.JPG	
73151	0	5230_258_270718_2.JPG	
73152	0	5230_258_270718_3.JPG	

Erhebungsbogen

B

Projekt	Biotopkartierung Hamburg	Interne Nr.	132175
Handlungsbedarf	Nein	DK5 DK5-GK	5230 5232
Bearbeitung	BRA	DK5 - Name	Hasselwerder
Räumliche Abbildung	Linie	Biotop-Nr. alt	258 57
Anzahl Abschnitte	1	Kartierung	27.07.2018
		Fläche / Länge [m²/m]	401,751
		Breite (lineare Abb.) [m]	6

Weitere Angaben

Merkmal	Wert
Auswertung	
Gefährdung/ Einflüsse	Eutrophierung Gewässerbelastung
Wertgesichtspunkte	Blütenreich submers sehr strukturreich Zoologisch wertvoll
Maßnahmen	Abschnittsweise und schonende Grabenräumung; vor Verlandung bewahren; gelegentliche Saummahd; Wasserstand permanent hoch halten; Gewässerqualität im Auge behalten. Wenn möglich Saum verbreitern und/oder Ufer abflachen.

Foto

Fotodatei 5230_258_270718_1.JPG
Bildbeschreibung k.A.
Aufnahmerichtung



Fotodatei 5230_258_270718_2.JPG
Bildbeschreibung k.A.
Aufnahmerichtung



Erhebungsbogen

B

Projekt	Biotopkartierung Hamburg	Interne Nr.	132175
Handlungsbedarf	Nein	DK5 DK5-GK	5230 5232
Bearbeitung	BRA	DK5 - Name	Hasselwerder
Räumliche Abbildung	Linie	Biotop-Nr. alt	258 57
Anzahl Abschnitte	1	Kartierung	27.07.2018
		Fläche / Länge [m²/m]	401,751
		Breite (lineare Abb.) [m]	6

Foto

Fotodatei 5230_258_270718_3.JPG
Bildbeschreibung k.A.
Aufnahmerichtung

Fotodatei 5230_258_270718_4.JPG
Bildbeschreibung k.A.
Aufnahmerichtung



Teilflächenbeschreibung

Teilflächentyp		Teilflächen-Nr.	1
Biotoptyp	Nährstoffreicher Graben mit Stillgewässercharakter (2018)	Biotoptyp	FGR
- Zusatz	Froschbiß-Flußampfer-Typ (gf)	- gesetzl. Grundl.	(§ 30 (2) 1.2)
FFH-LRT Beschreibung		FFH-LRT Entw.potential LRT	
		Hauptfläche	Ja
		Flächenanteil	100 %
		FFH-Unters.Fläche	Nein
		Saatgutfläche	Nein

Erhebungsbogen

B

Projekt	Biotopkartierung Hamburg	Interne Nr.	132175
		DK5 DK5-GK	5230 5232
Handlungsbedarf	Nein	DK5 - Name	Hasselwerder
Bearbeitung	BRA	Biotop-Nr. alt	258 57
Räumliche Abbildung	Linie	Kartierung	27.07.2018
Anzahl Abschnitte	1	Fläche / Länge [m²/m]	401,751
		Breite (lineare Abb.) [m]	6

Weitere Angaben

Merkmal	Wert
Boden	
Feuchte	10 - zeitweise wasserüberstaut
Reaktion	7 - neutral
Stickstoffgehalt	6 - mäßig stickstoffarm bis stickstoffreich
Gewässer	
Böschungshöhe	1.00 m
Gewässertiefe	0.40 m
Breite	4.00 m
Wasserführung	w - wechselnde Wasserstände
Strömung	k - keine Strömung
Trübung	w - schwache Trübung
Standort, Relief	
Böschungsneigung	steil - 1:1 bis 1:2
Belichtung	7 - halbsonnig
Veg. - Zeigerwerte	
Anz. Giftpflanzen	2
Anz. Wechselfeuchtezeiger	4
Anz. Überschwemmungsz.	5

Zeigerwerte der Pflanzenartenliste (Auswertung)

Standort	Belichtung	halbsonnig	7
Boden	Feuchte	zeitweise wasserüberstaut	9,8
	Stickstoff (N)	mäßig stickstoffarm bis stickstoffreich	6,5
	Reaktion	neutral	6,9
Vegetation	Mahdverträglichkeit	schnittempfindlich (nur Herbstschnitt vertragend)	3,3
Zeigerwerte	Futterwert	sehr geringwertiges Futter	2
	Wechselfeuchteanzeiger		3
	Giftpflanzen		2
	Überschw.anzeiger		5

Pflanzenartenliste

Gruppe / Pflanzenart	MS	M	W	Vs	St	PA	Ph	Sz	VS	V	G	cf	Rote Liste					
													§	HH	ND	SH	D	
Tracheobionta (Gefäßpflanzen)																		
Calla palustris (Sumpf-Calla)	7	w												b	V	3	3	V
Carex acuta (Schlank-Segge)	7	w																V
Carex nigra (Wiesen-Segge)	7	w													V			V
Ceratophyllum demersum (Rauhes Hornblatt)	7	z													V			
Cirsium arvense (Acker-Kratzdistel)	7	w																
Dactylis glomerata (Wiesen-Knäuelgras)	7	w																
Eloдея canadensis (Kanadische Wasserpest)	7	h																
Epilobium hirsutum (Zottiges Weidenröschen)	7	z																
Equisetum palustre (Sumpf-Schachtelhalm)	7	w																
Filipendula ulmaria (Mädesüß)	7	h																
Glechoma hederacea (Gundermann)	7	w																
Glyceria maxima (Wasser-Schwaden)	7	z																

Erhebungsbogen

B

Projekt	Biotopkartierung Hamburg	Interne Nr.	132175
		DK5 DK5-GK	5230 5232
		DK5 - Name	Hasselwerder
Handlungsbedarf	Nein	Biotop-Nr. alt	258 57
Bearbeitung	BRA	Kartierung	27.07.2018
Räumliche Abbildung	Linie	Fläche / Länge [m²/m]	401,751
Anzahl Abschnitte	1	Breite (lineare Abb.) [m]	6

Pflanzenartenliste

Gruppe / Pflanzenart	MS	M	W	Vs	St	PA	Ph	Sz	VS	V	G	cf	§	Rote Liste			
														HH	ND	SH	D
Hydrocharis morsus-ranae (Froschbiß)	7	h												V		V	V
Iris pseudacorus (Gelbe Schwertlilie)	7	z												b			
Juncus effusus (Flutter-Binse)	7	w															
Lemna minor (Kleine Wasserlinse)	7	h															
Lemna trisulca (Dreifurchige Wasserlinse)	7	w												V			
Lythrum salicaria (Blut-Weiderich)	7	h															
Phragmites australis (Schilf)	7	h															
Rumex hydrolapathum (Fluss-Ampfer)	7	z															
Sagittaria sagittifolia (Gewöhnliches Pfeilkraut)	7	w															
Scutellaria galericulata (Sumpf-Helmkraut)	7	z															
Sparganium erectum (Ästiger Igelkolben)	7	h															
Urtica dioica (Große Brennessel)	7	w															
Valeriana excelsa (Kriechender Baldrian)	7	h															
Anzahl Rote Liste Arten														5	1	4	2
Anzahl Arten														25			

MS: Mengensystem; M: Mengenangabe, W: Bewertung der Art (FFH-Monitoring), Vs: Vegetationsschicht, St: Status, PA: Autor Phänologie; Ph: Phänologie, Sz: Soziabilität, VS: Vitalitätssystem; V: Vitalität, G: Geschlecht, cf: unsichere Bestimmung, §: Schutz nach BNatSchG, HH: Rote Liste Hamburg, Nds: Rote Liste Niedersachsen, SH: Rote Liste Schleswig-Holstein, D: Rote Liste Deutschland