

Erhebungsbogen

B

Projekt	Biotopkartierung Hamburg	Interne Nr.	3329
		DK5 DK5-GK	5230 5232
Handlungsbedarf	Nein	DK5 - Name	Hasselwerder
Bearbeitung	MBD	Biotop-Nr. alt	258 57
Räumliche Abbildung	Linie	Kartierung	09.10.2009
Anzahl Abschnitte	1	Fläche / Länge [m²/m]	401,751
		Breite (lineare Abb.) [m]	6

Gesetzlicher Schutz **_ kein gesetzl. Schutz kein gesetzlich geschütztes Biotop** **Schutz nur teilweise** **Nein**

Gesamtbewertung	7	Besonders wertvoll
– Alter	7	Biotop hohen Alters, 100 bis 200 Jahre
– Belastungsgrad	5	Flächenhaft mittlere oder örtlich starke Belastung
– Ökolog. Funktion	6	Hohe Bedeutung in einem Biotopkomplex, für den lokalen Biotopverbund oder als Puffer
– Seltenheit	5	Seltener Biotoptyp, floristisch stark verarmt, ohne seltener Pflges. od. verbr. artenreicher Biotoptyp

Bestandsbeschreibung

Sehr breiter Graben (4 m) mit steilen Ufern und Stillgewässercharakter. Die Wasservegetation ist gut ausgeprägt und artenreich. In Abschnitten ist Dreifurchige Wasserlinie dominant, hinzu kommen Wasserpest, Hornblatt und eine Schwimmblattvegetation aus Froschbiß und Pfeilkraut. Der Saum ist schmal (jew. 1 m breit) und artenarm und wird dominiert von Schilf, das den Graben teilweise beschattet. Nach Süden hin wandert Schilf zunehmend in den Graben ein.

Vorkommen an Biotoptypen

1	TF	Typ	HF	F.Anteil
2	BTYP	Biotoptyp		- gesetzl. Grundl.
3	Zusatz	Zusatz zum Biotoptypen		
4	LRT	Lebensraumtyp		
1	1		Ja	100 %
2	FGR	Nährstoffreicher Graben mit Stillgewässercharakter (2000)		
3	gs	Schilf-Typ (gs)		

Räumliche Lage

Lagebeschreibung	Grünland, Obstbauplantagen		
Nachbarnutzung/en	552159	Hochwert (Y)	5930969
Rechtswert (X)		Naturraum	Altländer Hoch- und Sietland (671.21)
Bezirk	Harburg	Gemarkung	Hasselwerder (703)
Stadtteil (OT-Nr.)	Neuenfelde (717)	Ramsargebiet	<input type="checkbox"/> EG-Vogelschutzgeb. <input type="checkbox"/>
Digitaler Grünplan	<input type="checkbox"/> Hafengesamtgebiet	Nationalpark	<input type="checkbox"/>
Ausgleichsflächen	<input type="checkbox"/> Biosphärenreservat		
NSG / ND / LSG			
FFH-GEBIET			
Wasserschutzgebiet			

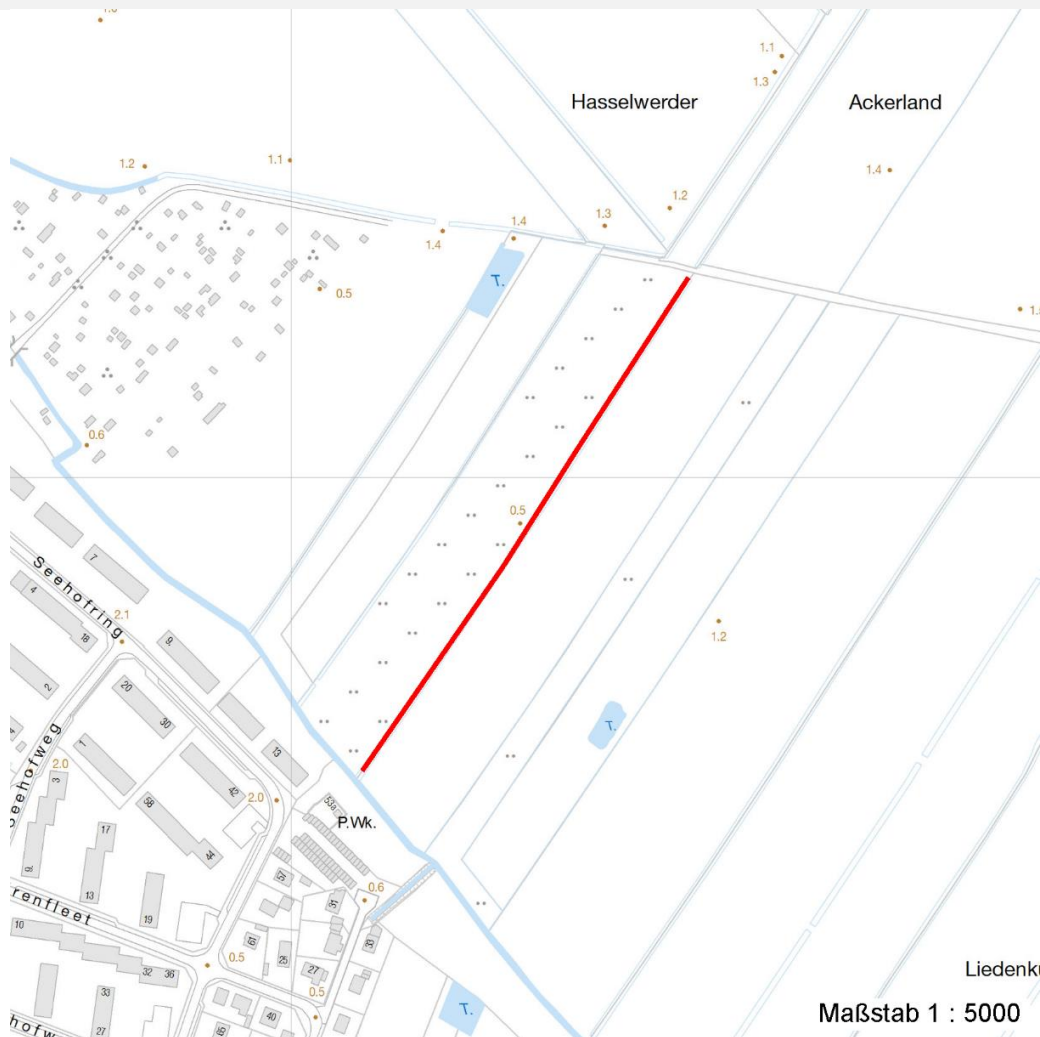
Erhebungsbogen

B

Projekt	Biotopkartierung Hamburg		Interne Nr.	3329
			DK5 DK5-GK	5230 5232
			DK5 - Name	Hasselwerder
Handlungsbedarf	Nein		Biotop-Nr. alt	258 57
Bearbeitung	MBD	Kopie Nein	Kartierung	09.10.2009
Räumliche Abbildung	Linie		Fläche / Länge [m²/m]	401,751
Anzahl Abschnitte	1		Breite (lineare Abb.) [m]	6

Räumliche Lage

Karte



Weitere Erhebungsbögen

Interne Nr.	Interne Nr. Zuordnung	DK5	Biotop-Nr.	Kartierung	Zuordnung	DK5 (GK)	Biotop-Nr. (alt)
3329	3330	5230	307	14.09.2001	=	5232	10117

Zuordnung: N = nachfolgende Kartierung, K = weitere Kartierungen (zeitlich vorher oder nachher)

Foto

Interne Nr.	Index	Dateiname	Aufnahmerichtung
26210	0	5230_258_091009_1.JPG	

Weitere Angaben

Merkmal	Wert
Auswertung	
Gefährdung / Einflüsse	Stoffeinträge aus angrenzender Nutzung
Wertgesichtspunkte	Feuchtbiotop

Erhebungsbogen

B

Projekt	Biotopkartierung Hamburg	Interne Nr.	3329
		DK5 DK5-GK	5230 5232
Handlungsbedarf	Nein	DK5 - Name	Hasselwerder
Bearbeitung	MBD	Biotop-Nr. alt	258 57
Räumliche Abbildung	Linie	Kartierung	09.10.2009
Anzahl Abschnitte	1	Fläche / Länge [m²/m]	401,751
		Breite (lineare Abb.) [m]	6

Weitere Angaben

Merkmal	Wert
Ziele der Entwicklung	artenreiche Wasserflora
Maßnahmen	Erhaltung Abschnittsweise und schonende Grabenräumung Saum mähen?

Foto

Fotodatei	5230_258_091009_1.JPG	Fotodatei
Bildbeschreibung		Bildbeschreibung
Aufnahmerichtung		Aufnahmerichtung



Teilflächenbeschreibung

Teilflächentyp		Teilflächen-Nr.	1
Biotoptyp	Nährstoffreicher Graben mit Stillgewässercharakter (2000)	Biotoptyp	FGR
- Zusatz	Schilf-Typ (gs)	- gesetzl. Grundl.	
FFH-LRT		FFH-LRT	
Beschreibung		Entw.potential LRT	
		Hauptfläche	Ja
		Flächenanteil	100 %
		FFH-Unters.Fläche	Nein
		Saatgutfläche	Nein

Erhebungsbogen

B

Projekt	Biotopkartierung Hamburg		Interne Nr.	3329
			DK5 DK5-GK	5230 5232
Handlungsbedarf	Nein		DK5 - Name	Hasselwerder
Bearbeitung	MBD	Kopie	Nein	Biotop-Nr. alt
Räumliche Abbildung	Linie			258 57
Anzahl Abschnitte	1			Kartierung
				09.10.2009
				Fläche / Länge [m²/m]
				401,751
				Breite (lineare Abb.) [m]
				6

Weitere Angaben

Merkmal	Wert
Gewässer	
Böschungshöhe	1.00 m
Gewässertiefe	0.30 m
Breite	4.00 m
Wasserführung	w - wechselnde Wasserstände
Strömung	k - keine Strömung
Trübung	w - schwache Trübung
Färbung	braun
Standort, Relief	
Böschungsneigung	steil - 1:1 bis 1:2
Belichtung	5 - halbschattig
Veg. - Deckg./Ant.	
1. Krautschicht	90 %
2. Krautschicht	60 %

Zeigerwerte der Pflanzenartenliste (Auswertung)

Standort	Belichtung	halbsonnig	6,9
Boden	Feuchte	zeitweise wasserüberstaut	10,2
	Stickstoff (N)	stickstoffreich	6,9
	Reaktion	neutral	7
Vegetation	Mahdverträglichkeit	schnittempfindlich (nur Herbstschnitt vertragend)	3,2
Zeigerwerte	Futterwert	sehr geringwertiges Futter	1,8
	Wechselfeuchteanzeiger		3
	Giftpflanzen		1
	Überschw.anzeiger		2

Pflanzenartenliste

Gruppe / Pflanzenart	MS	M	W	Vs	St	PA	Ph	Sz	VS	V	G	cf	Rote Liste					
													§	HH	ND	SH	D	
Tracheobionta (Gefäßpflanzen)																		
Ceratophyllum demersum (Rauhes Hornblatt)	7	z		-											V			
Cirsium arvense (Acker-Kratzdistel)	7	w		K1														
Dactylis glomerata (Wiesen-Knäuelgras)	7	w		K1														
Elodea canadensis (Kanadische Wasserpest)	7	h		-														
Glechoma hederacea (Gundermann)	7	w		K1														
Hydrocharis morsus-ranae (Froschbiß)	7	z		-											V		V	V
Iris pseudacorus (Gelbe Schwertlilie)	7	w		K1											b			
Lemna minor (Kleine Wasserlinse)	7	z		-	-													
Lemna trisulca (Dreifurchige Wasserlinse)	7	z		-												V		
Lysimachia nummularia (Pfennigkraut)	7	w		K1														
Lythrum salicaria (Blut-Weiderich)	7	w		K1														
Phragmites australis (Schilf)	7	d		K1														
Rubus fruticosus agg. (Artengruppe Echte Brombeere)	7	w		K1														
Sagittaria sagittifolia (Gewöhnliches Pfeilkraut)	7	z		-														

Erhebungsbogen

B

Projekt	Biotopkartierung Hamburg	Interne Nr.	3329
		DK5 DK5-GK	5230 5232
Handlungsbedarf	Nein	DK5 - Name	Hasselwerder
Bearbeitung	MBD	Biotop-Nr. alt	258 57
Räumliche Abbildung	Linie	Kartierung	09.10.2009
Anzahl Abschnitte	1	Fläche / Länge [m²/m]	401,751
		Breite (lineare Abb.) [m]	6

Pflanzenartenliste

Gruppe / Pflanzenart	MS	M	W	Vs	St	PA	Ph	Sz	VS	V	G	cf	§	Rote Liste			
														HH	ND	SH	D
Scutellaria galericulata (Sumpf-Helmkraut)	7	z		K1													
Urtica dioica (Große Brennessel)	7	z		K1													
Anzahl Rote Liste Arten														3	1	1	
Anzahl Arten														16			

MS: Mengensystem; M: Mengenangabe, W: Bewertung der Art (FFH-Monitoring), Vs: Vegetationsschicht, St: Status, PA: Autor Phänologie; Ph: Phänologie, Sz: Soziabilität, VS: Vitalitätssystem; V: Vitalität, G: Geschlecht, cf: unsichere Bestimmung, §: Schutz nach BNatSchG, HH: Rote Liste Hamburg, Nds: Rote Liste Niedersachsen, SH: Rote Liste Schleswig-Holstein, D: Rote Liste Deutschland