

Erhebungsbogen

B

Projekt	Biotopkartierung Hamburg	Interne Nr.	3302
		DK5 DK5-GK	5230 5232
Handlungsbedarf	Nein	DK5 - Name	Hasselwerder
Bearbeitung	SCÖ	Biotop-Nr. alt	252 33
Räumliche Abbildung	Linie	Kartierung	11.09.2001
Anzahl Abschnitte	4	Fläche / Länge [m²/m]	1525,522
		Breite (lineare Abb.) [m]	4

Gesetzlicher Schutz **_ kein gesetzl. Schutz kein gesetzlich geschütztes Biotop** **Schutz nur teilweise** **Nein**

Gesamtbewertung	6	Wertvoll
– Alter	5	Biotop mittleren Alters, 20 bis 50 Jahre
– Belastungsgrad	6	Flächenhaft geringe oder örtlich stärkere oder Vorbelastung mit deutlichem Einfluß
– Ökolog. Funktion	7	Sehr hohe Bedeutung in einem Biotopkomplex, für den lokalen Biotopverbund oder als Puffer
– Seltenheit	7	Seltener Biotoptyp, mit seltenen oder bedrohten Pflges., gesättigtes Artenspektrum, einige RL-Arten

Bestandsbeschreibung

Extensive, nicht sehr nährstoffreiche Gräben mit Wasserfeder und artenreichem Vegetationsbestand. Unterwasservegetation aus Wasserstern und Wasserfeder. Dazu Wasserpest und Tausendblatt. Am Ufer Flussampfer, Schwertlilie, Wolfstrapp und Mädesüß. Relativ wenig Schwimmblattvegetation aus Wasserlinsen. Abschnitt 1 ist stellenweise dicht mit Grauweiden zugewachsen hat aber von allen Abschnitten den höchsten Wert (7). Abschnitt 2 ist nicht ganz so artenreich, hat weniger Wasserfeder und viel Schmal- und Breitblättrigen Rohrkolben. Abschnitt 3 mit weniger Wasserfeder, regelmäßig gemähter Böschung und Flutendem Schwaden, Wasser-Sumpfkresse und Froschlöffel (1984 tlw. mit Nr. 13 und tlw. mit Nr. 16 kartiert). Abschnitt 4 mit Sumpf-Calla und ansonsten nicht so artenreicher Ufervegetation.

Vorkommen an Biotoptypen

1	TF	Typ	HF	F.Anteil
2	BTYP	Biotoptyp	- gesetzl. Grundl.	
3	Zusatz	Zusatz zum Biotoptypen		
4	LRT	Lebensraumtyp		
1	1		Ja	100 %
2	FGM	Graben mittlerer Nährstoffgehalte mit Stillgewässercharakter (2000)		

Räumliche Lage

Lagebeschreibung	Liedenkummer Binnenland und nördlich davon		
Nachbarnutzung/en	Obstbaumplantagen		
Rechtswert (X)	552497	Hochwert (Y)	5930796
Bezirk	Harburg	Naturraum	Altländer Hoch- und Sietland (671.21)
Stadtteil (OT-Nr.)	Neuenfelde (717)	Gemarkung	Hasselwerder (703)
Digitaler Grünplan	<input type="checkbox"/> Hafengesamtgebiet	<input type="checkbox"/> Ramsargebiet	<input type="checkbox"/> EG-Vogelschutzgeb.
Ausgleichsflächen	<input type="checkbox"/> Biosphärenreservat	<input type="checkbox"/> Nationalpark	<input type="checkbox"/>
NSG / ND / LSG			
FFH-GEBIET			
Wasserschutzgebiet			

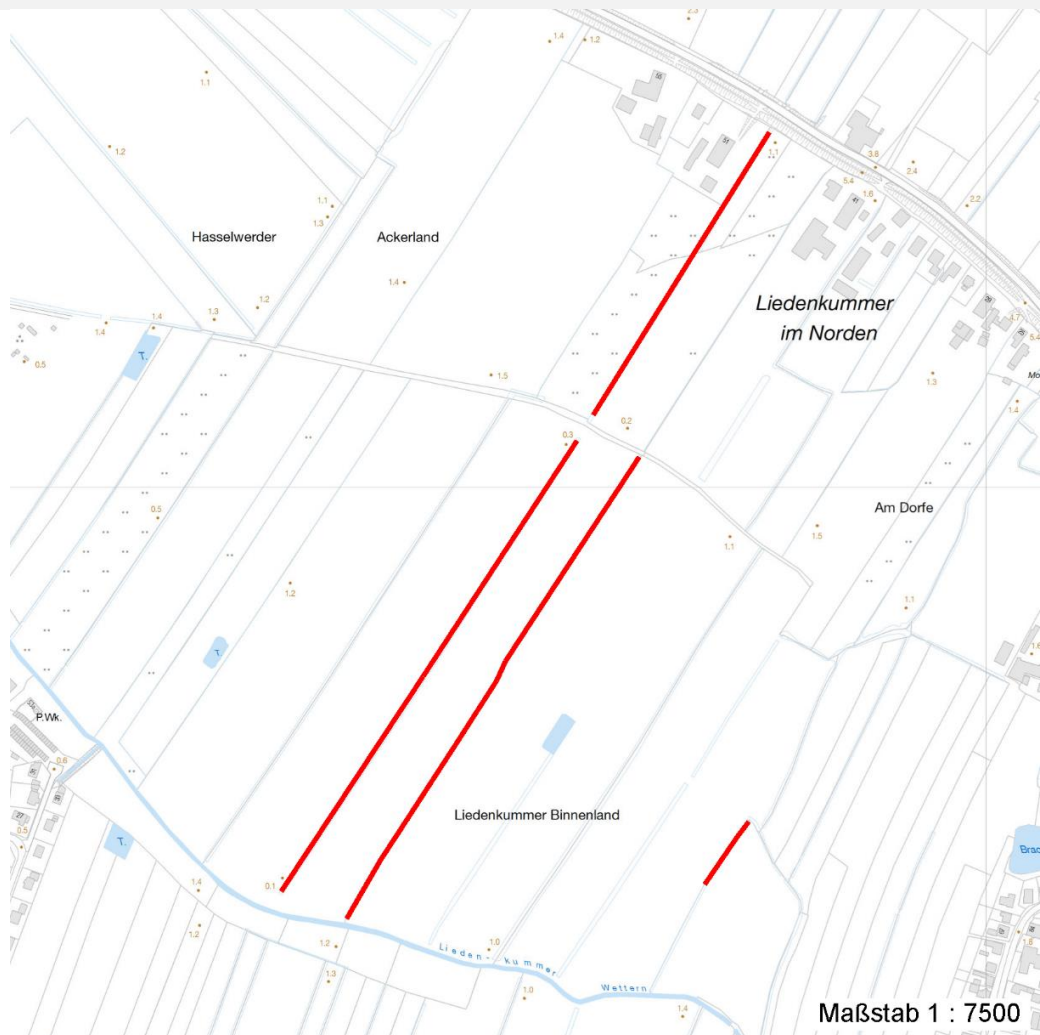
Erhebungsbogen

B

Projekt	Biotopkartierung Hamburg	Interne Nr.	3302
		DK5 DK5-GK	5230 5232
Handlungsbedarf	Nein	DK5 - Name	Hasselwerder
Bearbeitung	SCÖ	Biotop-Nr. alt	252 33
Räumliche Abbildung	Linie	Kartierung	11.09.2001
Anzahl Abschnitte	4	Fläche / Länge [m²/m]	1525,522
		Breite (lineare Abb.) [m]	4

Räumliche Lage

Karte



Weitere Erhebungsbögen

Interne Nr.	Interne Nr. Zuordnung	DK5	Biotop-Nr.	Kartierung	Zuordnung	DK5 (GK)	Biotop-Nr. (alt)
3302	3338	5230	252	09.10.2009	K	5232	33
3302	3318	5230	261	09.10.2009	N	5232	61
3302	3290	5230	315	14.10.2009	N	5232	10141
3302	3309	5230	323	13.10.2009	N	5232	10194
3302	3321	5230	243	15.07.1984	/	5232	13
3302	3335	5230	245	15.07.1984	/	5232	16

Zuordnung: N = nachfolgende Kartierung, K = weitere Kartierungen (zeitlich vorher oder nachher)

Foto

Interne Nr.	Index	Dateiname	Aufnahmerichtung
4424	0	5230_252_110901_1.JPG	

Erhebungsbogen

B

Projekt	Biotopkartierung Hamburg	Interne Nr.	3302
		DK5 DK5-GK	5230 5232
Handlungsbedarf	Nein	DK5 - Name	Hasselwerder
Bearbeitung	SCÖ	Biotop-Nr. alt	252 33
Räumliche Abbildung	Linie	Kartierung	11.09.2001
Anzahl Abschnitte	4	Fläche / Länge [m²/m]	1525,522
		Breite (lineare Abb.) [m]	4

Weitere Angaben

Merkmal	Wert
Auswertung	
Gefährdung / Einflüsse	Dränagewasser Einträge aus angrenzender Nutzung
Wertgesichtspunkte	Artenreichtum Feuchtbiotop Wasserfeder-Vorkommen
Ziele der Entwicklung	Erhaltung
Maßnahmen	Randstreifen

Foto

Fotodatei	5230_252_110901_1.JPG	Fotodatei
Bildbeschreibung		Bildbeschreibung
Aufnahmerichtung		Aufnahmerichtung



Teilflächenbeschreibung

Teilflächentyp		Teilflächen-Nr.	1
Biotoptyp	Graben mittlerer Nährstoffgehalte mit Stillgewässercharakter (2000)	Biotoptyp	FGM
- Zusatz		- gesetzl. Grundl.	
FFH-LRT		FFH-LRT	
Beschreibung		Entw.potential LRT	
		Hauptfläche	Ja
		Flächenanteil	100 %
		FFH-Unters.Fläche	Nein
		Saatgutfläche	Nein

Erhebungsbogen

B

Projekt	Biotopkartierung Hamburg		Interne Nr.	3302	
			DK5 DK5-GK	5230	5232
Handlungsbedarf	Nein		DK5 - Name	Hasselwerder	
Bearbeitung	SCÖ	Kopie	Biotop-Nr. alt	252	33
Räumliche Abbildung	Linie	Nein	Kartierung	11.09.2001	
Anzahl Abschnitte	4		Fläche / Länge [m²/m]	1525,522	
			Breite (lineare Abb.) [m]	4	

Weitere Angaben

Merkmal	Wert
Boden	
Feuchte	7 - feucht
Stickstoffgehalt	5 - mäßig stickstoffarm
Gewässer	
Böschungshöhe	0.60 m
Gewässertiefe	1.00 m
Breite	4.00 m
Wasserführung	w - wechselnde Wasserstände
Strömung	k - keine Strömung
Trübung	w - schwache Trübung
Färbung	grau
Standort, Relief	
Böschungsneigung	steil - 1:1 bis 1:2
Belichtung	6 - halbsonnig bis halbschattig
Veg. - Deckg./Ant.	
Gesamt	90 %
Strauchschicht	2 %
1. Krautschicht	90 %
Veg. - Höhe	
Gesamt, durchschn.	1.50 m

Zeigerwerte der Pflanzenartenliste (Auswertung)

Standort	Belichtung	halbsonnig	7
Boden	Feuchte	sehr naß	9,4
	Stickstoff (N)	mäßig stickstoffarm bis stickstoffreich	6,2
	Reaktion	neutral	6,9
Vegetation	Mahdverträglichkeit	schnittempfindlich bis mäßig schnittverträglich	3,8
Zeigerwerte	Futterwert	fast wertloses Futter	1,4
	Wechselfeuchteanzeiger		7
	Giftpflanzen		2
	Überschw.anzeiger		10

Pflanzenartenliste

Gruppe / Pflanzenart	MS	M	W	Vs	St	PA	Ph	Sz	VS	V	G	cf	§	Rote Liste			
														HH	ND	SH	D
Tracheobionta (Gefäßpflanzen)																	
Alnus glutinosa (Schwarz-Erle)	7	z		S													
Callitriche spec. (Wasserstern)	7	h		-													
Carex acuta (Schlank-Segge)	7	w		K1										V			
Carex pseudocyperus (Scheinzyper-Segge)	7	z		K1													
Ceratophyllum demersum (Rauhes Hornblatt)	7	w		-										V			
Elodea canadensis (Kanadische Wasserpest)	7	z		-													
Elymus repens (Gewöhnliche Quecke)	7	z		K1													
Epilobium hirsutum (Zottiges Weidenröschen)	7	z		K1													
Equisetum palustre (Sumpf-Schachtelhalm)	7	z		K1													
Filipendula ulmaria (Mädesüß)	7	z		K1													

Erhebungsbogen

B

Projekt	Biotopkartierung Hamburg		Interne Nr.	3302	
			DK5 DK5-GK	5230	5232
Handlungsbedarf	Nein		DK5 - Name	Hasselwerder	
Bearbeitung	SCÖ	Kopie	Biotop-Nr. alt	252	33
Räumliche Abbildung	Linie	Nein	Kartierung	11.09.2001	
Anzahl Abschnitte	4		Fläche / Länge [m²/m]	1525,522	
			Breite (lineare Abb.) [m]	4	

Pflanzenartenliste

Gruppe / Pflanzenart	MS	M	W	Vs	St	PA	Ph	Sz	VS	V	G	cf	Rote Liste					
													§	HH	ND	SH	D	
Galium palustre (Sumpf-Labkraut)	7	z		K1														
Glyceria maxima (Wasser-Schwaden)	7	z		K1														
Hottonia palustris (Wasserfeder)	7	z		-									b	V		V	V	
Iris pseudacorus (Gelbe Schwertlilie)	7	h		K1									b					
Juncus effusus (Flutter-Binse)	7	w		K1														
Lemna minor (Kleine Wasserlinse)	7	z		-														
Lotus pedunculatus (Sumpf-Hornklee)	7	w		K1													V	
Lycopus europaeus (Gewöhnlicher Wolfstrapp)	7	z		K1														
Lysimachia vulgaris (Gewöhnlicher Gilbweiderich)	7	w		K1														
Lythrum salicaria (Blut-Weiderich)	7	w		K1														
Myosotis scorpioides (Sumpf-Vergissmeinnicht)	7	w		K1													V	
Myriophyllum spicatum (Ähriges Tausendblatt)	7	z		-											3		V	
Poa palustris (Sumpf-Rispengras)	7	w		K1														
Rorippa amphibia (Wasser-Sumpfkresse)	7	w		K1														
Rumex hydrolapathum (Fluss-Ampfer)	7	h		K1														
Sagittaria sagittifolia (Gewöhnliches Pfeilkraut)	7	z		-														
Salix cinerea (Grau-Weide)	7	z		S														
Salix spec. (Weide)	7	z		S														
Salix viminalis (Korb-Weide)	7	z		S														
Scutellaria galericulata (Sumpf-Helmkraut)	7	z		K1														
Stachys palustris (Sumpf-Ziest)	7	z		K1														
Symphytum officinale (Echter Beinwell)	7	w		K1														
Urtica dioica (Große Brennessel)	7	z		K1														
Anzahl Rote Liste Arten													3	5	1			
Anzahl Arten													33					

MS: Mengensystem; M: Mengenangabe, W: Bewertung der Art (FFH-Monitoring), Vs: Vegetationsschicht, St: Status, PA: Autor Phänologie; Ph: Phänologie, Sz: Soziabilität, VS: Vitalitätssystem; V: Vitalität, G: Geschlecht, cf: unsichere Bestimmung, §: Schutz nach BNatSchG, HH: Rote Liste Hamburg, Nds: Rote Liste Niedersachsen, SH: Rote Liste Schleswig-Holstein, D: Rote Liste Deutschland