

Erhebungsbogen

B

Projekt	Biotopkartierung Hamburg	Interne Nr.	3296
		DK5 DK5-GK	5230 5232
Handlungsbedarf	Nein	DK5 - Name	Hasselwerder
Bearbeitung	MBD	Biotop-Nr. alt	249 23
Räumliche Abbildung	Linie	Kartierung	13.10.2009
Anzahl Abschnitte	12	Fläche / Länge [m²/m]	2666,969
		Breite (lineare Abb.) [m]	4

Gesetzlicher Schutz **_ kein gesetzl. Schutz kein gesetzlich geschütztes Biotop** **Schutz nur teilweise** **Nein**

Gesamtbewertung	6	Wertvoll
– Alter	6	Biotop mittleren Alters, 50 bis 100 Jahre
– Belastungsgrad	5	Flächenhaft mittlere oder örtlich starke Belastung
– Ökolog. Funktion	6	Hohe Bedeutung in einem Biotopkomplex, für den lokalen Biotopverbund oder als Puffer
– Seltenheit	5	Seltener Biotoptyp, floristisch stark verarmt, ohne seltener Pflges. od. verbr. artenreicher Biotoptyp

Bestandsbeschreibung

Stellenweise dicht mit Sumpf-Calla zugewachsene Gräben. Die Böschungsvegetation ist heterogen und besteht aus Blutweiderich, Schilf, Rohrglanzgras, Zottigem Weidenröschen, Brennnessel.
 Da nur einige Abschnitte der Kartierung von 2001 weiter zum Biotop gehören, ist die Nummerierung der Abschnitte nicht fortlaufend. Die Häufigkeiten der Arten variieren zwischen den Abschnitten.
 Abschnitt 1: Wasserstern, Sumpfkresse und Calla sind häufig. Der Saum besteht aus Schilf und Hochstauden feuchter Standorte.
 Abschnitt 2: Calla ist häufig. Der Graben ist schmal und führt nur wenig Wasser, Tendenz zur Verlandung.
 Abschnitt 3: Verlandend, beschattet von einer Obstbaumreihe. Nur noch Reste von Calla, Wasserschwaden und Wasserlinsen sind häufig.
 Abschnitt 4: Artenreiche Wasservegetation mit hoher Deckung. Calla und Wasserstern sind häufig, hinzu treten Froschbiss und Sumpfkresse.
 Abschnitt 5: Calla dominiert die Wasserfläche, im Saum überwiegen Sumpf-Reitgras, Weidenröschen und Wasser-Schwaden.
 Abschnitt 6 und 7: Sumpfkresse und Calla sind häufig, im Saum überwiegt Schilf, z.T. mit Weidenröschen und Wasser-Schwaden.
 Abschnitt 9: Calla, Wasserpest, Froschbiß und Wasserlinsen überwiegen. Außerdem kommt Hornblatt vor. Im Saum überwiegen Seggen und Binsen.
 Abschnitt 15: Kurzer Abschnitt inmitten einer Brache, beginnende Verbuschung mit Strauchweiden.
 Abschnitt 16 und 17: Gräben schmal und mit wenig Wasser, stellenweise Einwanderung von Wasser-Schwaden in den Gräben. Calla kommt nur zerstreut vor.
 Abschnitt 18: Calla dominiert, Saum aus feuchten Hochstauden (Biotop 56).

Vorkommen an Biotoptypen

1	TF	Typ	HF	F.Anteil
2	BTYP	Biotoptyp		- gesetzl. Grundl.
3	Zusatz	Zusatz zum Biotoptypen		
4	LRT	Lebensraumtyp		
1	1		Ja	100 %
2	FGM	Graben mittlerer Nährstoffgehalte mit Stillgewässercharakter (2000)		
3	gc	Calla-Typ (gc)		

Räumliche Lage

Lagebeschreibung	Gesamtes Kartenblatt		
Nachbarnutzung/en	Obstbaumpflanzungen, Grünland, Straße, Siedlung		
Rechtswert (X)	552823	Hochwert (Y)	5931122
Bezirk	Harburg	Naturraum	Altländer Hoch- und Sietland (671.21)
Stadtteil (OT-Nr.)	Neuenfelde (717)	Gemarkung	Hasselwerder (703)

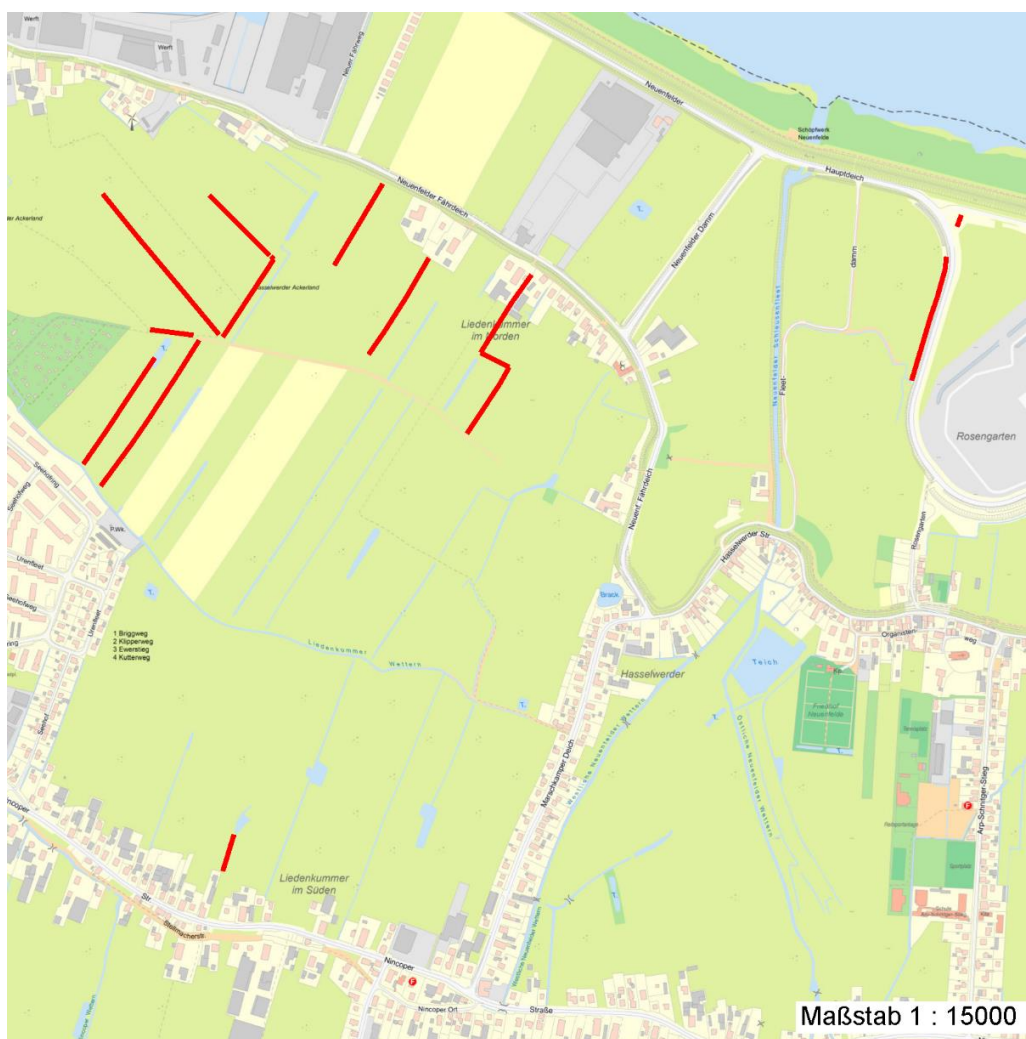
Erhebungsbogen

B

Projekt	Biotopkartierung Hamburg		Interne Nr.	3296	
			DK5 DK5-GK	5230	5232
Handlungsbedarf	Nein		DK5 - Name	Hasselwerder	
Bearbeitung	MBD	Kopie Nein	Biotop-Nr. alt	249	23
Räumliche Abbildung	Linie		Kartierung	13.10.2009	
Anzahl Abschnitte	12		Fläche / Länge [m²/m]	2666,969	
			Breite (lineare Abb.) [m]	4	

Räumliche Lage

Digitaler Grünplan	Hafengesamtgebiet	Ramsargebiet	EG-Vogelschutzgeb.
Ausgleichsflächen NSG / ND / LSG	Biosphärenreservat	Nationalpark	
FFH-GEBIET			
Wasserschutzgebiet			
Karte			



Weitere Erhebungsbögen

Interne Nr.	Interne Nr. Zuordnung	DK5	Biotop-Nr.	Kartierung	Zuordnung	DK5 (GK)	Biotop-Nr. (alt)
3296	3295	5230	249	05.09.2001	K	5232	23
3296	3292	5230	248	05.09.2001	/	5232	22
3296	3295	5230	249	05.09.2001	/	5232	23
3296	3293	5230	251	07.09.2001	/	5232	25

Zuordnung: N = nachfolgende Kartierung, K = weitere Kartierungen (zeitlich vorher oder nachher)

Erhebungsbogen

B

Projekt	Biotopkartierung Hamburg	Interne Nr.	3296
		DK5 DK5-GK	5230 5232
Handlungsbedarf	Nein	DK5 - Name	Hasselwerder
Bearbeitung	MBD	Biotop-Nr. alt	249 23
Räumliche Abbildung	Linie	Kartierung	13.10.2009
Anzahl Abschnitte	12	Fläche / Länge [m²/m]	2666,969
		Breite (lineare Abb.) [m]	4

Foto

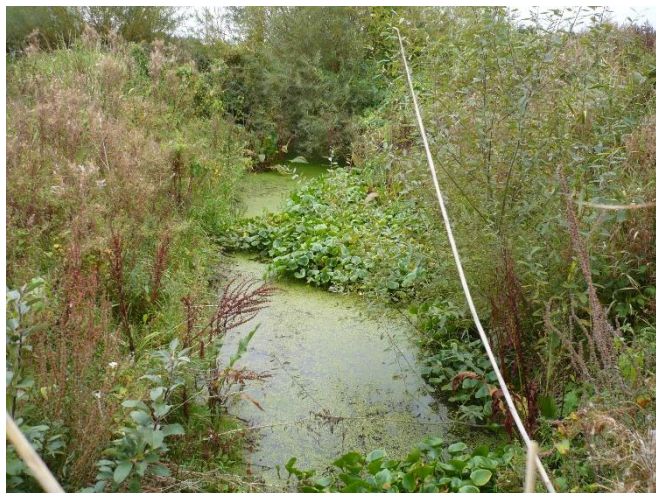
Interne Nr.	Index	Dateiname	Aufnahmerichtung
26105	0	5230_249_131009_1.JPG	
26106	0	5230_249_131009_2.JPG	

Weitere Angaben

Merkmal	Wert
Auswertung	
Gefährdung / Einflüsse	Einträge aus angrenzender Nutzung Ausbreitung von Sumpfkresse Lärm (Airbus)
Wertgesichtspunkte	Calla-Bestände Wertvolle(r) Feuchtbiotop(e) Artenreichtum
Ziele der Entwicklung	Vorkommen seltener Arten
Maßnahmen	Erhaltung schonend wechselseitig entkrauten

Foto

Fotodatei	5230_249_131009_1.JPG	Fotodatei	5230_249_131009_2.JPG
Bildbeschreibung	TF 15	Bildbeschreibung	TF 5
Aufnahmerichtung		Aufnahmerichtung	



Erhebungsbogen

B

Projekt	Biotopkartierung Hamburg	Interne Nr.	3296
		DK5 DK5-GK	5230 5232
Handlungsbedarf	Nein	DK5 - Name	Hasselwerder
Bearbeitung	MBD	Biotop-Nr. alt	249 23
Räumliche Abbildung	Linie	Kartierung	13.10.2009
Anzahl Abschnitte	12	Fläche / Länge [m²/m]	2666,969
		Breite (lineare Abb.) [m]	4

Teilflächenbeschreibung

Teilflächentyp		Teilflächen-Nr.	1
Biotoptyp	Graben mittlerer Nährstoffgehalte mit Stillgewässercharakter (2000)	Biotoptyp	FGM
- Zusatz	Calla-Typ (gc)	- gesetzl. Grundl.	
FFH-LRT		FFH-LRT	
Beschreibung		Entw.potential LRT	
		Hauptfläche	Ja
		Flächenanteil	100 %
		FFH-Unters.Fläche	Nein
		Saatgutfläche	Nein

Weitere Angaben

Merkmal	Wert
Gewässer	
Böschungshöhe	1.00 m
Gewässertiefe	0.30 m
Breite	3.00 m
Wasserführung	w - wechselnde Wasserstände
Strömung	k - keine Strömung
Trübung	w - schwache Trübung
Standort, Relief	
Böschungsneigung	steil - 1:1 bis 1:2
Belichtung	8 - sonnig
Veg. - Deckg./Ant.	
Strauchschicht	3 %
1. Krautschicht	80 %
2. Krautschicht	50 %
Veg. - Höhe	
1. Krautschicht	1.00 m

Zeigerwerte der Pflanzenartenliste (Auswertung)

Standort	Belichtung	halbsonnig	7
Boden	Feuchte	sehr naß	8,6
	Stickstoff (N)	mäßig stickstoffarm bis stickstoffreich	6,2
	Reaktion	neutral	6,5
Vegetation	Mahdverträglichkeit	schnittempfindlich bis mäßig schnittverträglich	4,1
Zeigerwerte	Futterwert	sehr geringwertiges Futter	2,3
	Wechselfeuchteanzeiger		8
	Giftpflanzen		2
	Überschw.anzeiger		10

Pflanzenartenliste

Gruppe / Pflanzenart	MS	M	W	Vs	St	PA	Ph	Sz	VS	V	G	cf	§	Rote Liste			
														HH	ND	SH	D
Tracheobionta (Gefäßpflanzen)																	

Erhebungsbogen

B

Projekt	Biotopkartierung Hamburg		Interne Nr.	3296	
			DK5 DK5-GK	5230	5232
Handlungsbedarf	Nein		DK5 - Name	Hasselwerder	
Bearbeitung	MBD	Kopie	Nein	Biotop-Nr. alt	249 23
Räumliche Abbildung	Linie			Kartierung	13.10.2009
Anzahl Abschnitte	12			Fläche / Länge [m²/m]	2666,969
				Breite (lineare Abb.) [m]	4

Pflanzenartenliste

Gruppe / Pflanzenart	MS	M	W	Vs	St	PA	Ph	Sz	VS	V	G	cf	Rote Liste						
													§	HH	ND	SH	D		
Agrostis stolonifera (Ausläufer-Straußgras)	7	w		K1															
Calamagrostis canescens (Sumpf-Reitgras)	7	w		K1															
Calla palustris (Sumpf-Calla)	7	h		-										b	V	3	3	V	
Callitriche spec. (Wasserstern)	7	z		-															
Calystegia sepium (Zaun-Winde)	7	z		K1															
Carex acuta (Schlank-Segge)	7	w		K1														V	
Carex pseudocyperus (Scheinzyper-Segge)	7	w		K1															
Ceratophyllum demersum (Rauhes Hornblatt)	7	w		-												V			
Cirsium arvense (Acker-Kratzdistel)	7	z		K1															
Dactylis glomerata (Wiesen-Knäuelgras)	7	z		K1															
Epilobium hirsutum (Zottiges Weidenröschen)	7	z		K1															
Equisetum palustre (Sumpf-Schachtelhalm)	7	w		K1															
Galium palustre (Sumpf-Labkraut)	7	z		K1															
Glyceria maxima (Wasser-Schwaden)	7	z		K1															
Hydrocharis morsus-ranae (Froschbiß)	7	z		-												V		V	V
Iris pseudacorus (Gelbe Schwertlilie)	7	w		K1										b					
Juncus effusus (Flutter-Binse)	7	z		K1															
Lemna minor (Kleine Wasserlinse)	7	z		-															
Lycopus europaeus (Gewöhnlicher Wolfstrapp)	7	z		K1															
Lysimachia nummularia (Pfennigkraut)	7	w		K1															
Lythrum salicaria (Blut-Weiderich)	7	h		K1															
Phalaris arundinacea (Rohr-Glanzgras)	7	z		K1															
Phragmites australis (Schilf)	7	z		K1															
Ranunculus repens (Kriechender Hahnenfuß)	7	z		K1															
Rorippa amphibia (Wasser-Sumpfkresse)	7	z		K1															
Rubus fruticosus agg. (Artengruppe Echte Brombeere)	7	w		K1															
Rumex hydrolapathum (Fluss-Ampfer)	7	z		K1															
Salix caprea (Sal-Weide)	7	w		S															
Salix cinerea (Grau-Weide)	7	w		S															
Salix viminalis (Korb-Weide)	7	w		S															
Scutellaria galericulata (Sumpf-Helmkraut)	7	z		K1															
Sonchus oleraceus (Kohl-Gänsedistel)	7	w		K1															
Sparganium erectum (Ästiger Igelkolben)	7	w		K1															
Spirodela polyrhiza (Vielwurzlige Teichlinse)	7	z		-															
Urtica dioica (Große Brennessel)	7	z		K1															
Valeriana excelsa sambucifolia (Holunderblättriger Baldrian)	7	w		K1												D		D	D
Vicia sepium (Zaun-Wicke)	7	w		K1															
Anzahl Rote Liste Arten													4	1	4	3			
Anzahl Arten													37						

MS: Mengensystem; M: Mengenangabe, W: Bewertung der Art (FFH-Monitoring), Vs: Vegetationsschicht, St: Status, PA: Autor Phänologie; Ph: Phänologie, Sz: Soziabilität, VS: Vitalitätssystem; V: Vitalität, G: Geschlecht, cf: unsichere Bestimmung, §: Schutz nach BNatSchG, HH: Rote Liste Hamburg, Nds: Rote Liste Niedersachsen, SH: Rote Liste Schleswig-Holstein, D: Rote Liste Deutschland