

Erhebungsbogen

B

Projekt	Biotopkartierung Hamburg	Interne Nr.	3291
		DK5 DK5-GK	5230 5232
Handlungsbedarf	Nein	DK5 - Name	Hasselwerder
Bearbeitung	SCÖ	Biotop-Nr. alt	247 21
Räumliche Abbildung	Linie	Kartierung	05.09.2001
Anzahl Abschnitte	39	Fläche / Länge [m²/m]	7618,143
		Breite (lineare Abb.) [m]	3

Gesetzlicher Schutz **_ kein gesetzl. Schutz kein gesetzlich geschütztes Biotop** **Schutz nur teilweise** **Nein**

Gesamtbewertung	5	Noch wertvoll, gut entwicklungsfähig
– Alter	4	Biotop mittleren Alters, 10 bis 20 Jahre
– Belastungsgrad	5	Flächenhaft mittlere oder örtlich starke Belastung
– Ökolog. Funktion	6	Hohe Bedeutung in einem Biotopkomplex, für den lokalen Biotopverbund oder als Puffer
– Seltenheit	4	Verbr. Biototyp ohne biototypische Artenvielfalt, Ubiquisten

Bestandsbeschreibung

Mit Wasser-Schwaden zugewachsene, verlandende Gräben mit nur wenig offenem Wasser.
 Abschnitte 2, 14, 27, 28, 29, und 38 mit wenig Sumpf-Calla.
 Abschnitt 3 mit viel Schwertlilie und stark eingetieft.
 Abschnitt 18 wurde 1984 teilweise mit der Biotop-Nr. 4 kartiert.

Vorkommen an Biotoptypen

1	TF	Typ	HF	F.Anteil
2	BTYP	Biotoptyp		- gesetzl. Grundl.
3	Zusatz	Zusatz zum Biotoptypen		
4	LRT	Lebensraumtyp		
1	1		Ja	100 %
2	FGV	Stark verlandeter, austrocknender Graben (2000)		

Räumliche Lage

Lagebeschreibung	Gesamtes Kartenblatt		
Nachbarnutzung/en	Obstbauplantagen in wenigen Fällen auch Grünland		
Rechtswert (X)	553604	Hochwert (Y)	5930146
Bezirk	Harburg	Naturraum	Altländer Hoch- und Sietland (671.21)
Stadtteil (OT-Nr.)	Neuenfelde (717)	Gemarkung	Hasselwerder (703)
Digitaler Grünplan	<input type="checkbox"/> Hafengesamtgebiet	<input type="checkbox"/> Ramsargebiet	<input type="checkbox"/> EG-Vogelschutzgeb.
Ausgleichsflächen	<input checked="" type="checkbox"/> Biosphärenreservat	<input type="checkbox"/> Nationalpark	<input type="checkbox"/>
NSG / ND / LSG			
FFH-GEBIET			
Wasserschutzgebiet			

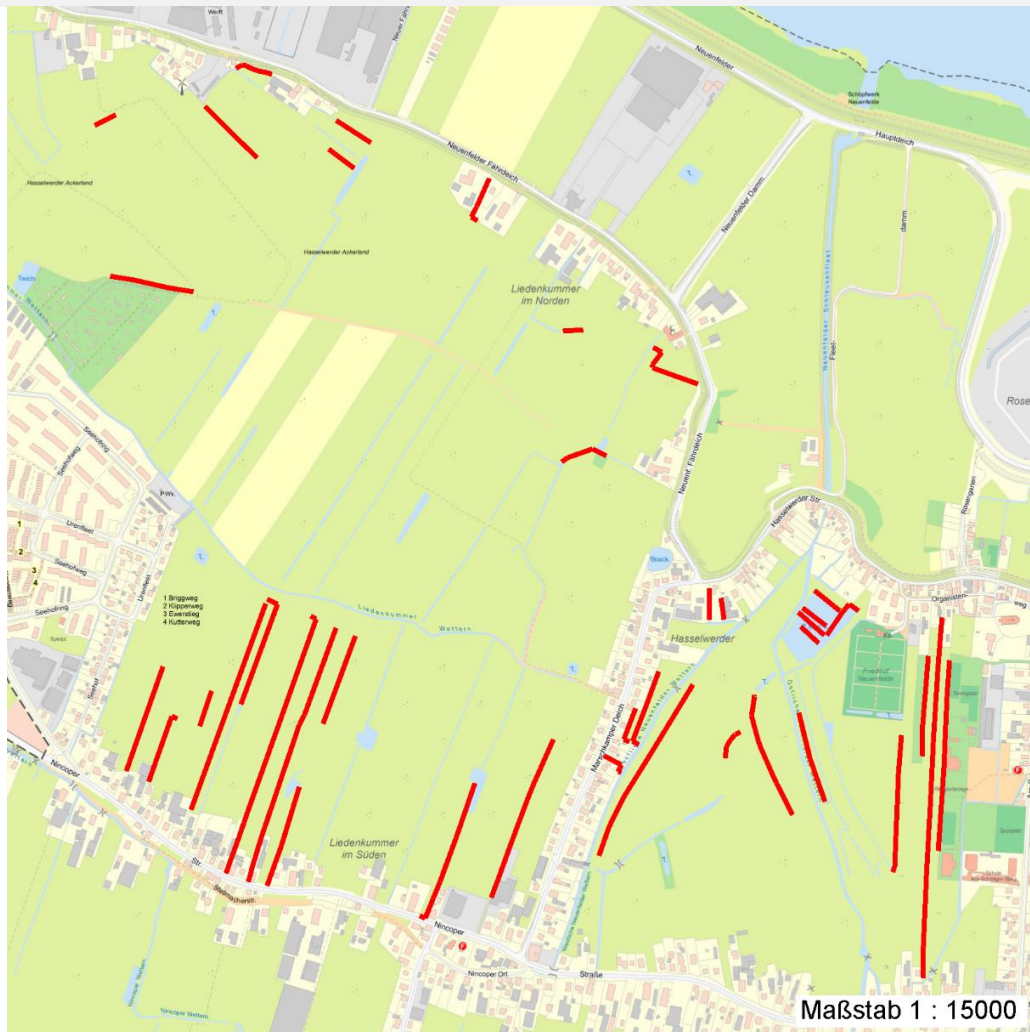
Erhebungsbogen

B

Projekt	Biotopkartierung Hamburg	Interne Nr.	3291
		DK5 DK5-GK	5230 5232
		DK5 - Name	Hasselwerder
Handlungsbedarf	Nein	Biotop-Nr. alt	247 21
Bearbeitung	SCÖ	Kartierung	05.09.2001
Räumliche Abbildung	Linie	Fläche / Länge [m²/m]	7618,143
Anzahl Abschnitte	39	Breite (lineare Abb.) [m]	3

Räumliche Lage

Karte



Weitere Erhebungsbögen

Interne Nr.	Interne Nr. Zuordnung	DK5	Biotop-Nr.	Kartierung	Zuordnung	DK5 (GK)	Biotop-Nr. (alt)
3291	3314	5230	251	10.09.2009	N	5232	25
3291	3337	5230	303	05.10.2009	N	5232	10113
3291	3290	5230	315	14.10.2009	N	5232	10141
3291	3297	5230	324	13.10.2009	N	5232	10195
3291	3304	5230	332	14.09.2009	N	5232	10238
3291	3298	5230	239	15.07.1984	/	5232	4

Zuordnung: N = nachfolgende Kartierung, K = weitere Kartierungen (zeitlich vorher oder nachher)

Foto

Interne Nr.	Index	Dateiname	Aufnahmerichtung
3611	0	5230_247_050901_1.JPG	

Erhebungsbogen

B

Projekt	Biotopkartierung Hamburg	Interne Nr.	3291
		DK5 DK5-GK	5230 5232
Handlungsbedarf	Nein	DK5 - Name	Hasselwerder
Bearbeitung	SCÖ	Biotop-Nr. alt	247 21
Räumliche Abbildung	Linie	Kartierung	05.09.2001
Anzahl Abschnitte	39	Fläche / Länge [m²/m]	7618,143
		Breite (lineare Abb.) [m]	3

Weitere Angaben

Merkmal	Wert
Auswertung	
Gefährdung / Einflüsse	mangelnde Pflege
Wertgesichtspunkte	Feuchtbiotop
Ziele der Entwicklung	Erhaltung
Maßnahmen	schonende Räumung

Foto

Fotodatei 5230_247_050901_1.JPG

Bildbeschreibung

Aufnahmerichtung

Fotodatei

Bildbeschreibung

Aufnahmerichtung



Teilflächenbeschreibung

Teilflächentyp		Teilflächen-Nr.	1
Biotoptyp	Stark verlandeter, austrocknender Graben (2000)	Biotoptyp	FGV
- Zusatz		- gesetzl. Grundl.	
FFH-LRT		FFH-LRT	
Beschreibung		Entw.potential LRT	
		Hauptfläche	Ja
		Flächenanteil	100 %
		FFH-Unters.Fläche	Nein
		Saatgutfläche	Nein

Erhebungsbogen

B

Projekt	Biotopkartierung Hamburg	Interne Nr.	3291
		DK5 DK5-GK	5230 5232
Handlungsbedarf	Nein	DK5 - Name	Hasselwerder
Bearbeitung	SCÖ	Biotop-Nr. alt	247 21
Räumliche Abbildung	Linie	Kartierung	05.09.2001
Anzahl Abschnitte	39	Fläche / Länge [m²/m]	7618,143
		Breite (lineare Abb.) [m]	3

Weitere Angaben

Merkmal	Wert
Boden	
Feuchte	10 - zeitweise wasserüberstaut
Stickstoffgehalt	7 - stickstoffreich
Standort, Relief	
Belichtung	8 - sonnig
Veg. - Deckg./Ant.	
Gesamt	100 %
1. Krautschicht	100 %
Veg. - Höhe	
Gesamt, durchschn.	1.00 m

Zeigerwerte der Pflanzenartenliste (Auswertung)

Standort	Belichtung	sonnig	7,9
Boden	Feuchte	zeitweise wasserüberstaut	10
	Stickstoff (N)	sehr stickstoffreich	7,6
	Reaktion	schwach basisch	7,8
Vegetation	Mahdverträglichkeit	schnittempfindlich bis mäßig schnittverträglich	3,9
Zeigerwerte	Futterwert	geringwertiges Futter	3,5
	Wechselfeuchteanzeiger		0
	Giftpflanzen		1
	Überschw.anzeiger		4

Pflanzenartenliste

Gruppe / Pflanzenart	MS	M	W	Vs	St	PA	Ph	Sz	VS	V	G	cf	Rote Liste					
													§	HH	ND	SH	D	
Tracheobionta (Gefäßpflanzen)																		
Calystegia sepium (Zaun-Winde)	7	z		K1														
Epilobium hirsutum (Zottiges Weidenröschen)	7	z		K1														
Glyceria maxima (Wasser-Schwaden)	7	d		K1														
Iris pseudacorus (Gelbe Schwertlilie)	7	w		K1											b			
Lemna minor (Kleine Wasserlinse)	7	d		-														
Lycopus europaeus (Gewöhnlicher Wolfstrapp)	7	w		-														
Scutellaria galericulata (Sumpf-Helmkraut)	7	w		K1														
Urtica dioica (Große Brennnessel)	7	z		K1														
Anzahl Rote Liste Arten																		
Anzahl Arten																		8

MS: Mengensystem; M: Mengenangabe, W: Bewertung der Art (FFH-Monitoring), Vs: Vegetationsschicht, St: Status, PA: Autor Phänologie; Ph: Phänologie, Sz: Soziabilität, VS: Vitalitätssystem; V: Vitalität, G: Geschlecht, cf: unsichere Bestimmung, §: Schutz nach BNatSchG, HH: Rote Liste Hamburg, Nds: Rote Liste Niedersachsen, SH: Rote Liste Schleswig-Holstein, D: Rote Liste Deutschland