

Erhebungsbogen

B

Projekt	Biotopkartierung Hamburg	Interne Nr.	132172
		DK5 DK5-GK	5230 5232
Handlungsbedarf	Nein	DK5 - Name	Hasselwerder
Bearbeitung	BRA	Biotop-Nr. alt	244 15
Räumliche Abbildung	Linie	Kartierung	27.07.2018
Anzahl Abschnitte	1	Fläche / Länge [m²/m]	1618,148
		Breite (lineare Abb.) [m]	4,5

Gesetzlicher Schutz **_ kein gesetzl. Schutz kein gesetzlich geschütztes Biotop** **Schutz nur teilweise** **Nein**

Gesamtbewertung	6	Wertvoll
– Alter	6	Biotop mittleren Alters, 50 bis 100 Jahre
– Belastungsgrad	5	Flächenhaft mittlere oder örtlich starke Belastung
– Ökolog. Funktion	6	Hohe Bedeutung in einem Biotopkomplex, für den lokalen Biotopverbund oder als Puffer
– Seltenheit	5	Seltener Biotoptyp, floristisch stark verarmt, ohne seltener Pflges. od. verbr. artenreicher Biotoptyp

Bestandsbeschreibung

Liedenkummer Wettern.

Relativ breiter Wasserlauf mit teilweise durch Holzverbau befestigten Ufern, diese stellenweise verwitternd, stellenweise sehr beständig. Die Wasservegetation besteht aus in der Regel Wasserpest, ferner Wasserstern und Schwimmblatt-Formen des Wasser-Knöterichs. Stellenweise findet sich Pfeilkraut. Die Ufervegetation ist heterogen, in den großflächig an Siedlungsbau, Kleingärten und Obstplantage angrenzenden Bereiche stark in die umliegende Nutzung integriert und recht kurz gehalten. Ufervegetation höher als etwa 1 m sind selten. Geprägt von Rohrglanzgras, Wasser-Schwaden, Brennnessel, Seggen und Flatterbinse. Vereinzelt treten Flussampfer und Mädesüß hinzu. Schwimmblattvegetation ist kaum vorhanden (wenige Wasserlinsen). Das Wasser ist grau-braun gefärbt und recht stark getrübt. Zur Zeit der Kartierung war keine Strömung festzustellen. Vereinzelt stehen Pflaumenbäume am Ufer, offenbar aber weniger als in den Vorkartierungen wie einige Stümpfe beweisen.

Vorkommen an Biotoptypen

1	TF	Typ	HF	F.Anteil
2	BTYP	Biotoptyp	- gesetzl. Grundl.	
3	Zusatz	Zusatz zum Biotoptypen		
4	LRT	Lebensraumtyp		
1	1		Ja	100 %
2	FLH	Wettern, Hauptgraben (2018)		(§ 30 (2) 1.)
3	gw	Wasserpest-Laichkraut-Typ (gw)		

Räumliche Lage

Lagebeschreibung	Liedenkummer Wettern		
Nachbarnutzung/en	Siedlungsbau, Kleingärten, Gehölze, Obstplantagen		
Rechtswert (X)	552214	Hochwert (Y)	5930841
Bezirk	Harburg	Naturraum	Altländer Hoch- und Sietland (671.21)
Stadtteil (OT-Nr.)	Neuenfelde (717)	Gemarkung	Hasselwerder (703)
Digitaler Grünplan	<input checked="" type="checkbox"/> Hafengesamtgebiet	<input type="checkbox"/> Ramsargebiet	<input type="checkbox"/> EG-Vogelschutzgeb.
Ausgleichsflächen	<input type="checkbox"/> Biosphärenreservat	<input type="checkbox"/> Nationalpark	<input type="checkbox"/>
NSG / ND / LSG			
FFH-GEBIET			
Wasserschutzgebiet			

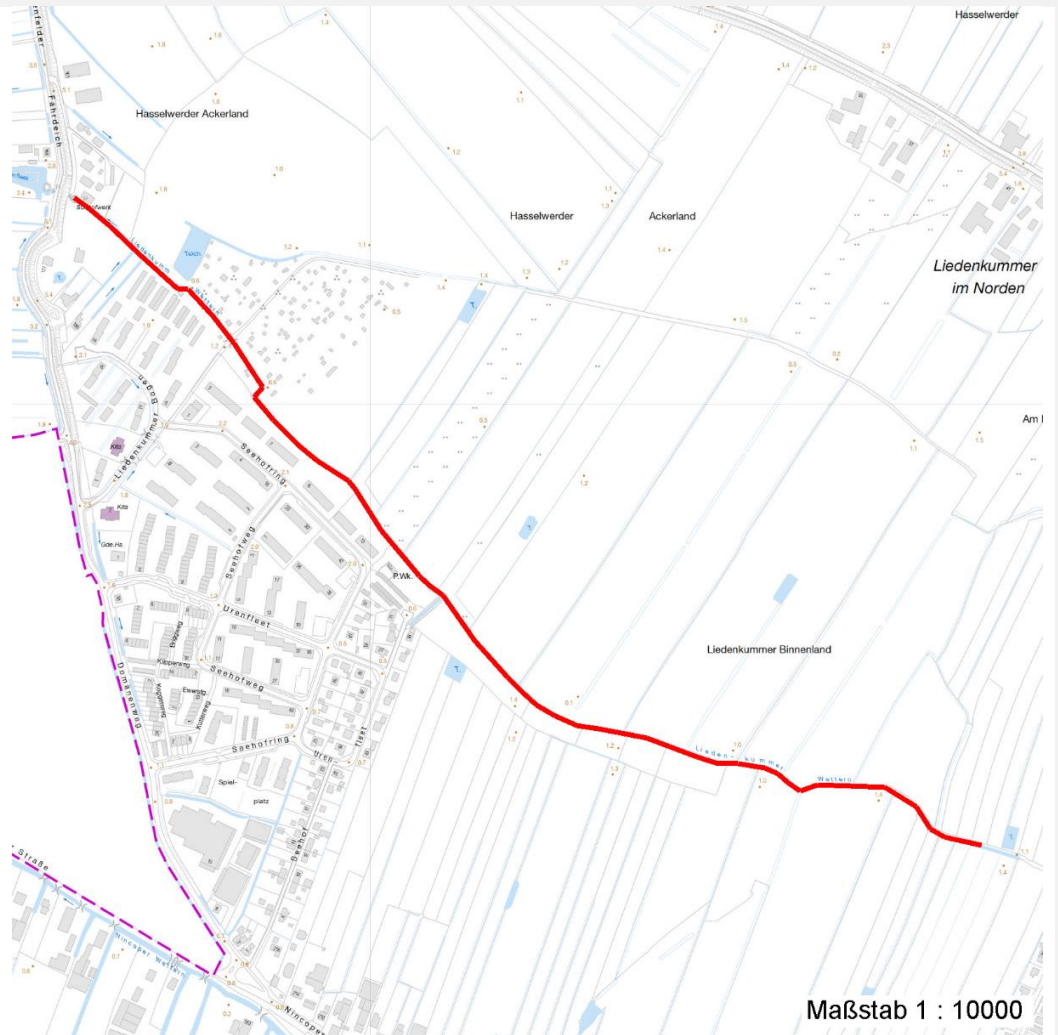
Erhebungsbogen

B

Projekt	Biotopkartierung Hamburg	Interne Nr.	132172
		DK5 DK5-GK	5230 5232
		DK5 - Name	Hasselwerder
Handlungsbedarf	Nein	Biotop-Nr. alt	244 15
Bearbeitung	BRA	Kartierung	27.07.2018
Räumliche Abbildung	Linie	Fläche / Länge [m²/m]	1618,148
Anzahl Abschnitte	1	Breite (lineare Abb.) [m]	4,5

Räumliche Lage

Karte



Weitere Erhebungsbögen

Interne Nr.	Interne Nr. Zuordnung	DK5	Biotop-Nr.	Kartierung	Zuordnung	DK5 (GK)	Biotop-Nr. (alt)
132172	3315	5230	244	15.07.1984	K	5232	15
132172	3306	5230	244	07.09.2001	K	5232	15
132172	3307	5230	244	13.10.2009	K	5232	15

Zuordnung: N = nachfolgende Kartierung, K = weitere Kartierungen (zeitlich vorher oder nachher)

Foto

Interne Nr.	Index	Dateiname	Aufnahmerichtung
72075	0	5230_244_270718_2.JPG	
72076	0	5230_244_270718_3.JPG	
72077	0	5230_244_270718_1.JPG	

Erhebungsbogen

B

Projekt	Biotopkartierung Hamburg	Interne Nr.	132172
		DK5 DK5-GK	5230 5232
Handlungsbedarf	Nein	DK5 - Name	Hasselwerder
Bearbeitung	BRA	Biotop-Nr. alt	244 15
Räumliche Abbildung	Linie	Kartierung	27.07.2018
Anzahl Abschnitte	1	Fläche / Länge [m²/m]	1618,148
		Breite (lineare Abb.) [m]	4,5

Weitere Angaben

Merkmal	Wert
Auswertung	
Gefährdung/ Einflüsse	Eutrophierung Gewässerbelastung
Wertgesichtspunkte	Intensive Nutzung oder Pflege Bedeutung für den Biotopverbund
Bedeutung für Tiergruppe	Zoologisch sehr wertvoll Amphibien Mollusken Libellen
Maßnahmen	Verbesserung der Wasserqualität schonende Räumungen abschnittsweise nach Verlandungserscheinungen; Duldung von stellenweisen Uferstudenfuren oder Ufergehölzen

Foto

Fotodatei 5230_244_270718_3.JPG
Bildbeschreibung k.A.
Aufnahmerichtung

Fotodatei
Bildbeschreibung
Aufnahmerichtung



Erhebungsbogen

B

Projekt	Biotopkartierung Hamburg	Interne Nr.	132172
Handlungsbedarf	Nein	DK5 DK5-GK	5230 5232
Bearbeitung	BRA	DK5 - Name	Hasselwerder
Räumliche Abbildung	Linie	Biotop-Nr. alt	244 15
Anzahl Abschnitte	1	Kartierung	27.07.2018
		Fläche / Länge [m²/m]	1618,148
		Breite (lineare Abb.) [m]	4,5

Foto

Fotodatei	5230_244_270718_1.JPG	Fotodatei	5230_244_270718_2.JPG
Bildbeschreibung	k.A.	Bildbeschreibung	k.A.
Aufnahmerichtung		Aufnahmerichtung	



Teilflächenbeschreibung

Teilflächentyp		Teilflächen-Nr.	1
Biototyp	Wettern, Hauptgraben (2018)	Biototyp	FLH
- Zusatz	Wasserpest-Laichkraut-Typ (gw)	- gesetzl. Grundl.	(§ 30 (2) 1.)
FFH-LRT		FFH-LRT	
Beschreibung		Entw.potential LRT	
		Hauptfläche	Ja
		Flächenanteil	100 %
		FFH-Unters.Fläche	Nein
		Saatgutfläche	Nein

Erhebungsbogen

B

Projekt	Biotopkartierung Hamburg	Interne Nr.	132172
		DK5 DK5-GK	5230 5232
Handlungsbedarf	Nein	DK5 - Name	Hasselwerder
Bearbeitung	BRA	Biotop-Nr. alt	244 15
Räumliche Abbildung	Linie	Kartierung	27.07.2018
Anzahl Abschnitte	1	Fläche / Länge [m²/m]	1618,148
		Breite (lineare Abb.) [m]	4,5

Weitere Angaben

Merkmal	Wert
Boden	
Feuchte	9 - sehr naß
Reaktion	7 - neutral
Stickstoffgehalt	7 - stickstoffreich
Gebietszuordnung	
Gebietsbezeichnung	Liedenkummer Wettern
Gewässer	
Böschungshöhe	1.50 m
Gewässertiefe	1.00 m
Breite	4.50 m
Wasserführung	w - wechselnde Wasserstände
Strömung	k - keine Strömung
Trübung	w - schwache Trübung
Färbung	r - rotbraun: Eisenverbindungen, Verockerung
Standort, Relief	
Böschungsneigung	senkrecht bis sehr steil - > 1:1
Belichtung	7 - halbsonnig
Veg. - Deckg./Ant.	
naturnahe Uferveg.	60 %
Schwimmbi.veg.	1 %
submerse Veg.	20 %
Ufergehölze	2 %
Veg. - Zeigerwerte	
Anz. Giftpflanzen	2
Anz. Wechselfeuchtezeiger	10
Anz. Überschwemmungsz.	8

Zeigerwerte der Pflanzenartenliste (Auswertung)

Standort	Belichtung	halbsonnig	7,4
Boden	Feuchte	sehr naß	9,1
	Stickstoff (N)	stickstoffreich	6,7
	Reaktion	neutral	6,8
Vegetation	Mahdverträglichkeit	mäßig schnittverträglich (erster Schnitt nicht vor 1. Juli)	4,5
Zeigerwerte	Futterwert	geringwertiges Futter	2,6
	Wechselfeuchteanzeiger		10
	Giftpflanzen		2
	Überschw.anzeiger		7

Pflanzenartenliste

Gruppe / Pflanzenart															Rote Liste			
	MS	M	W	Vs	St	PA	Ph	Sz	VS	V	G	cf	§	HH	ND	SH	D	
Tracheobionta (Gefäßpflanzen)																		
Arrhenatherum elatius (Glatthafer)	7	w																
Bidens frondosa (Schwarzfrüchtiger Zweizahn)	7	w																
Callitriche spec. (Wasserstern)	7	w																
Calystegia sepium (Zaun-Winde)	7	z																

Erhebungsbogen

B

Projekt	Biotopkartierung Hamburg		Interne Nr.	132172	
			DK5 DK5-GK	5230	5232
Handlungsbedarf	Nein		DK5 - Name	Hasselwerder	
Bearbeitung	BRA	Kopie	Ja	Biotop-Nr. alt	244 15
Räumliche Abbildung	Linie			Kartierung	27.07.2018
Anzahl Abschnitte	1			Fläche / Länge [m²/m]	1618,148
				Breite (lineare Abb.) [m]	4,5

Pflanzenartenliste

Gruppe / Pflanzenart	MS	M	W	Vs	St	PA	Ph	Sz	VS	V	G	cf	§	Rote Liste				
														HH	ND	SH	D	
Carex acuta (Schlank-Segge)	7	z															V	
Carex nigra (Wiesen-Segge)	7	w															V	V
Carex pseudocyperus (Scheinzyper-Segge)	7	z																
Ceratophyllum demersum (Rauhes Hornblatt)	7	w															V	
Dactylis glomerata (Wiesen-Knäuelgras)	7	w																
Elodea canadensis (Kanadische Wasserpest)	7	h																
Epilobium palustre (Sumpf-Weidenröschen)	7	w															V	V
Equisetum arvense (Acker-Schachtelhalm)	7	w																
Equisetum palustre (Sumpf-Schachtelhalm)	7	w																
Festuca rubra rubra (Rot-Schwingel)	7	w																
Filipendula ulmaria (Mädesüß)	7	z																
Galium palustre (Sumpf-Labkraut)	7	w																
Glechoma hederacea (Gundermann)	7	w																
Glyceria maxima (Wasser-Schwaden)	7	h																
Hieracium aurantiacum (Orangerotes Habichtskraut)	7	w																
Holcus lanatus (Wolliges Honiggras)	7	w																
Iris pseudacorus (Gelbe Schwertlilie)	7	z												b				
Juglans regia (Echte Walnuss)	7	w																D
Juncus effusus (Flatter-Binse)	7	w																
Lemna minor (Kleine Wasserlinse)	7	w																
Lolium multiflorum (Vielblütiges Weidelgras)	7	w																
Lycopus europaeus (Gewöhnlicher Wolfstrapp)	7	w																
Lysimachia nummularia (Pfennigkraut)	7	w																
Lythrum salicaria (Blut-Weiderich)	7	w																
Matteuccia struthiopteris (Straußfarn)	7	w												b		3		V
Persicaria amphibia (Wasser-Knöterich)	7	z																
Phalaris arundinacea (Rohr-Glanzgras)	7	z																
Phragmites australis (Schilf)	7	w																
Plantago lanceolata (Spitz-Wegerich)	7	w																
Potentilla anserina (Gänse-Fingerkraut)	7	w																
Prunus domestica (Kultur-Pflaume)	7	w																
Ranunculus repens (Kriechender Hahnenfuß)	7	w																
Rubus armeniacus (Armenische Brombeere)	7	w																
Rubus laciniatus (Schlitzblättrige Brombeere)	7	w																
Rumex hydrolapathum (Fluss-Ampfer)	7	z																
Sagittaria sagittifolia (Gewöhnliches Pfeilkraut)	7	w																
Scutellaria galericulata (Sumpf-Helmkraut)	7	w																
Stachys palustris (Sumpf-Ziest)	7	w																
Tilia x vulgaris (Holländische Linde)	7	w																D
Urtica dioica (Große Brennnessel)	7	z																
Vicia sepium (Zaun-Wicke)	7	w																
Anzahl Rote Liste Arten														3	1	3	3	
Anzahl Arten														45				

MS: Mengensystem; M: Mengenangabe, W: Bewertung der Art (FFH-Monitoring), Vs: Vegetationsschicht, St: Status, PA: Autor Phänologie; Ph: Phänologie, Sz: Soziabilität, VS: Vitalitätssystem; V: Vitalität, G: Geschlecht, cf: unsichere Bestimmung, §: Schutz nach BNatSchG, HH: Rote Liste Hamburg, Nds: Rote Liste Niedersachsen, SH: Rote Liste Schleswig-Holstein, D: Rote Liste Deutschland